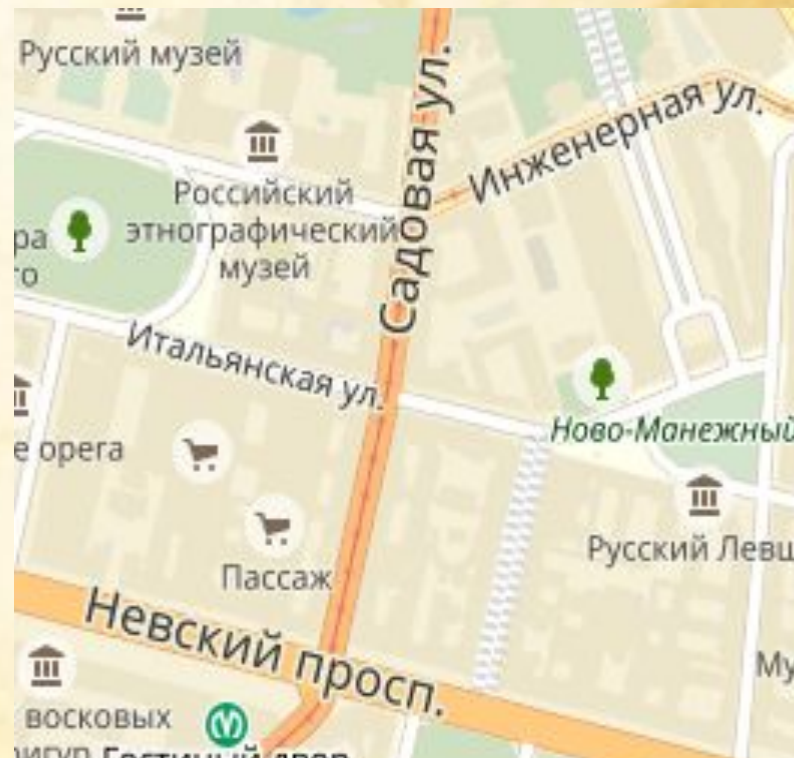


Городская инфраструктура

2 этап конкурса
«Петербургский навигатор»

Улица – это...

...обычно два ряда зданий и пространство между ними для передвижения.



Найди на карте Итальянскую улицу.

Проспект – это...

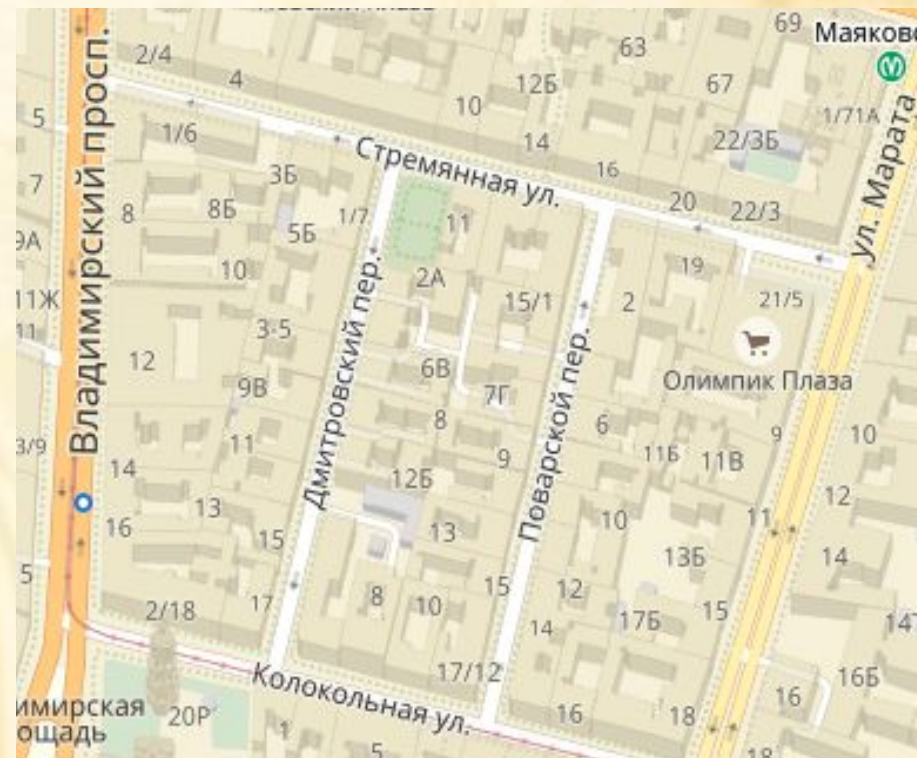
... как правило, длинная, прямая и широкая улица в городе.



Найди на карте Невский проспект.

Переулок - это...

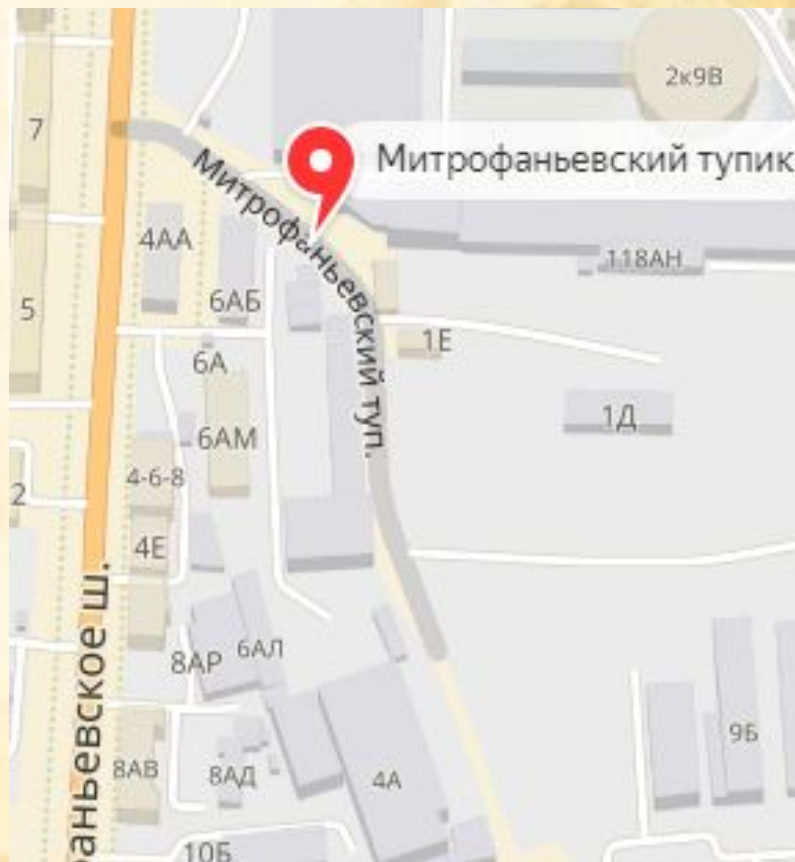
... небольшая улица, обычно являющаяся поперечным соединением двух более крупных продольных улиц.



Найди на карте Поварской переулок.

Тупик - это...

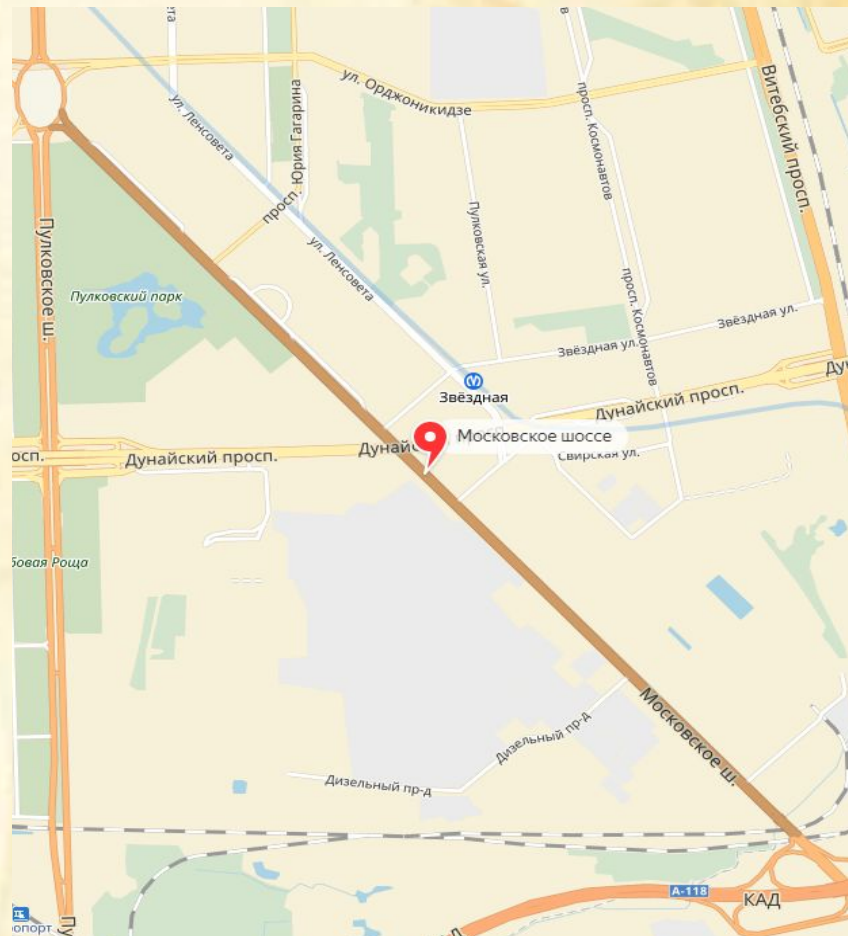
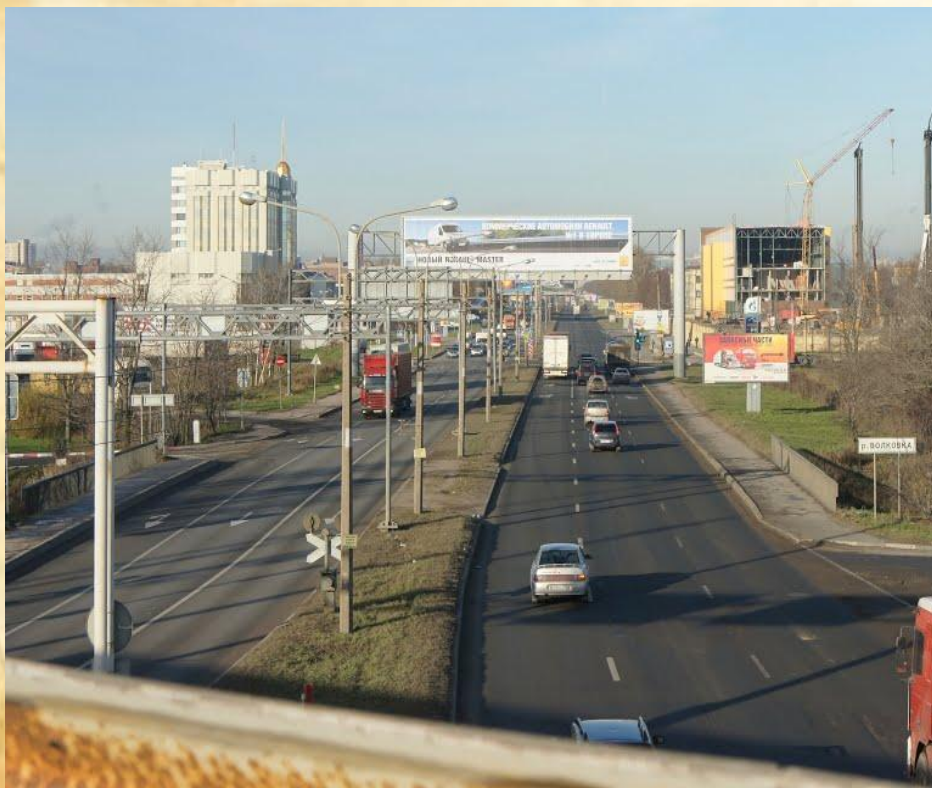
... тип улицы, не имеющей сквозного проезда, закрытая от сквозного проезда дорога.



Найди на карте Митрофаньевский тупик.

Шоссе - это...

... широкая дорога с твёрдым покрытием, которая предназначена для движения автотранспорта.



Найди на карте Московское шоссе.

Аллея - это

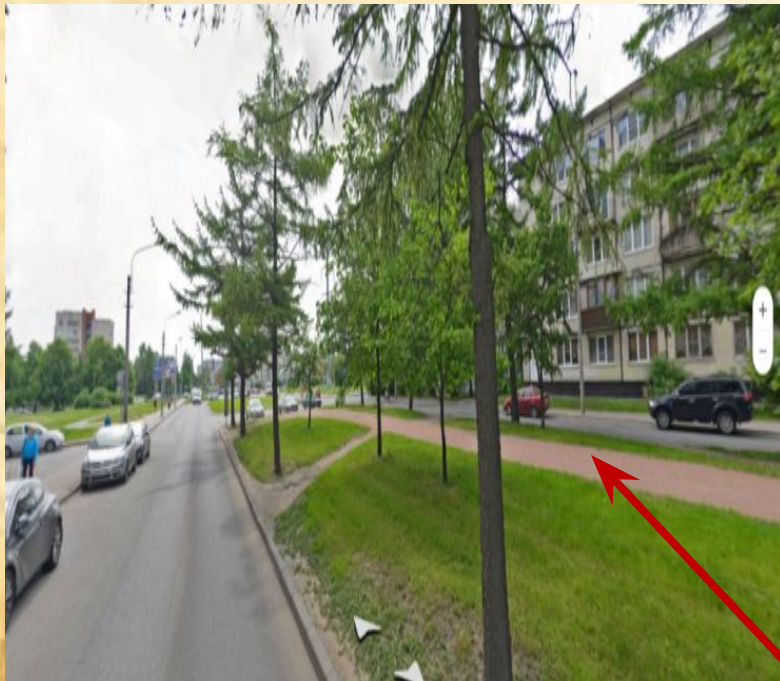
1) Дорога, пешеходная или проезжая в парке, саду, обсаженная по обеим сторонам деревьями, иногда в сочетании с кустарниками.



Найди на плане Главную аллею.

Аллея - это

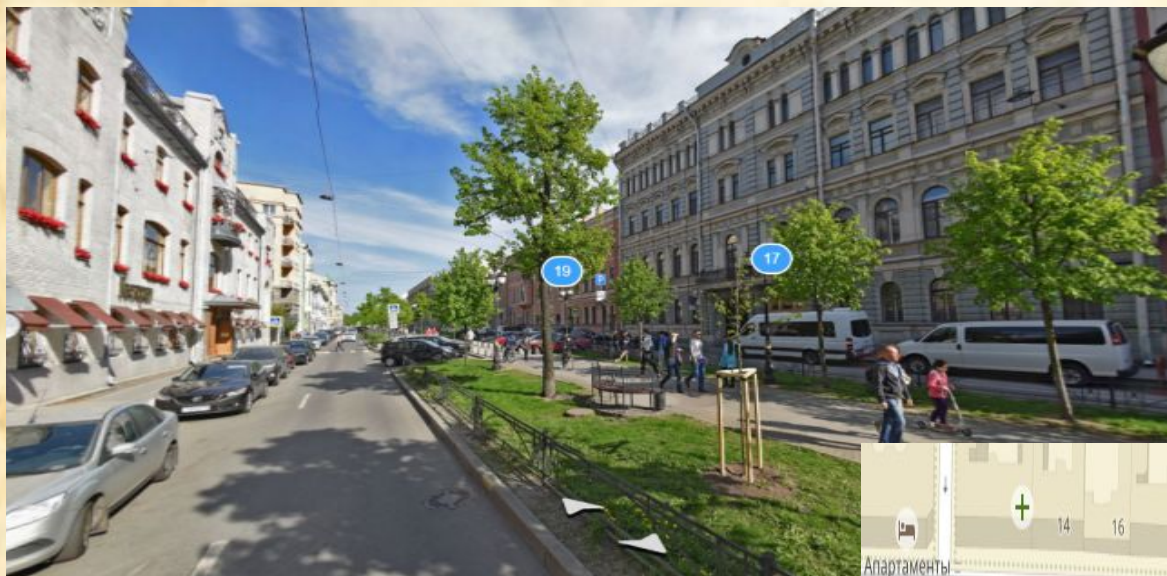
2) Дорога, пешеходная или проезжая **вне парка**, обсаженная по обеим сторонам деревьями, иногда в сочетании с кустарниками.



Аллея на ул. Замшина

Бульвар - это...

... аллея или полоса зелёных насаждений
обычно посреди улицы, вдоль берега
реки, моря, предназначенная для



**Найди на карте бульвар Фурштатской
улицы.**

Площадь - это...

... открытое, архитектурно организованное, обрамлённое зданиями и зелёными насаждениями



Найди на карте Дворцовую площадь.

Набережная - это...

... сооружение, окаймляющее береговую линию моря, реки. **Набережная** служит для придания берегу правильной формы, укрепления его, предохранения от размыва, для удобного прохода и проезда вдоль берега.



Найди на карте Дворцовую набережную.

Пешеходные улицы - это...

... улицы, на которых отсутствует движение транспорта, они благоустроены, предназначены для прогулок. Как правило, они несут



Найди на карте Малую Садовую улицу.