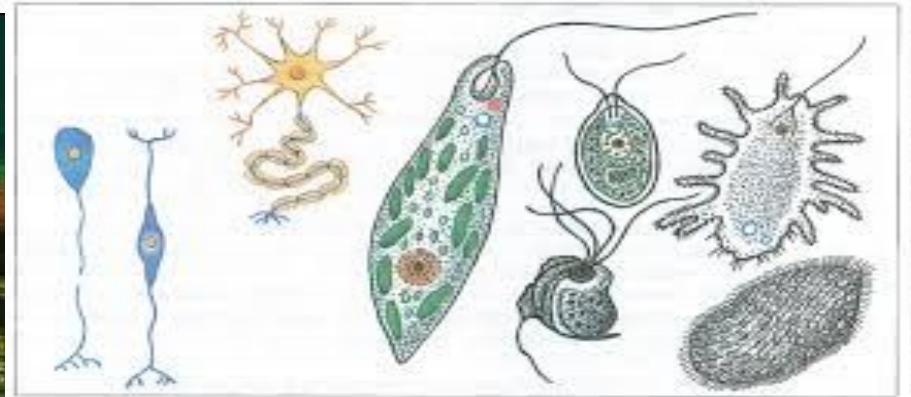




• Какие признаки объединяют этих существ?



Общие признаки животных:

- Питаются готовыми органическими веществами, получаемые из тел растений грибов и других животных
- Ведут активный образ жизни, передвигаются
- Сложное внутреннее строение
- Сложное поведение (инстинкты, рефлексy)

Совокупность всех видов животных, обитающих на нашей планете, называют **ФАУНОЙ**.

- В древнегреческой мифологии фауна - богиня лесов и полей, покровительница **ЖИВОТНЫХ**

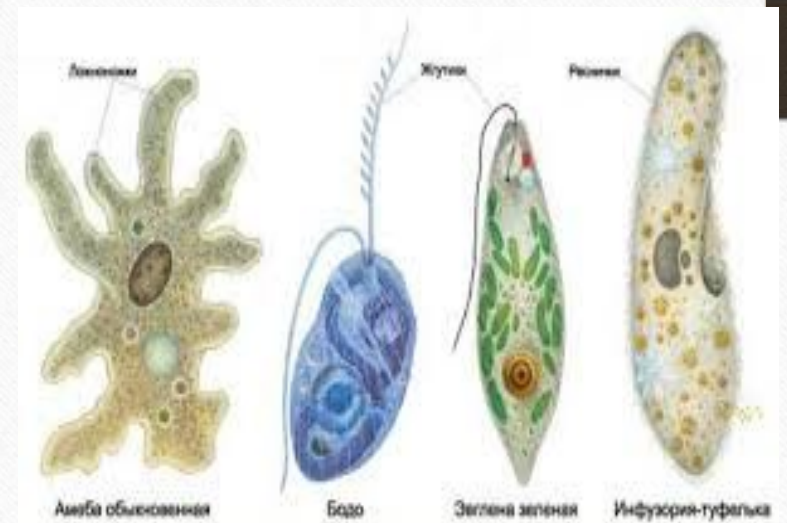


Хордовые
ЖИВОТНЫЕ



Одноклеточные животные (или простейшие)

- Это микроскопические обитатели почвы, соленых и пресных вод.
- Известно около 70 тыс. видов простейших. Они как и бактерии устроены из единственной клетки, только устроены сложнее.
- Все они имеют ядро, поэтому их относят к *эукариотам*.



Многоклеточные животные

- 1. Членистоногие
- 2. Черви
- 3. Моллюски
- 4. Иглокожие
- 5. Хордовые



Задание (Работаем в парах)

-
- Какие из перечисленных ниже признаков, относятся :
 - **1) к растениям; 2) к животным; 3) ко всем организмам?**
 - А) состоят из органических и неорганических соединений;
 - Б) Способны к обмену веществ и энергии;
 - В) Способны к активному передвижению;
 - Г) Самостоятельно синтезируют органические вещества;
 - Д) Состоят из клеток;
 - Е) Наличие в клетках хлоропластов

Рефлексия

- Я все **понял(а)** на уроке, тема не вызывает трудностей
- У меня **есть небольшие затруднения** в этой теме
- Я многое **не понял(а)**

ДОМАШНЕЕ ЗАДАНИЕ

- Прочитайте п. 12 в учебнике «Животные».
- 2. Выберите задание:
- Составьте кроссворд о животных (10 слов);
- Подготовьте презентацию из 10 слайдов «Значение животных в природе» или «Значение животных в жизни человека»;
- Подготовить сообщения с рисунком, фотографией животного. Отметьте место обитания, приспособленность к жизни и значение его в природе и жизни человека