



**СТРОЙ
КУЗБАСС**

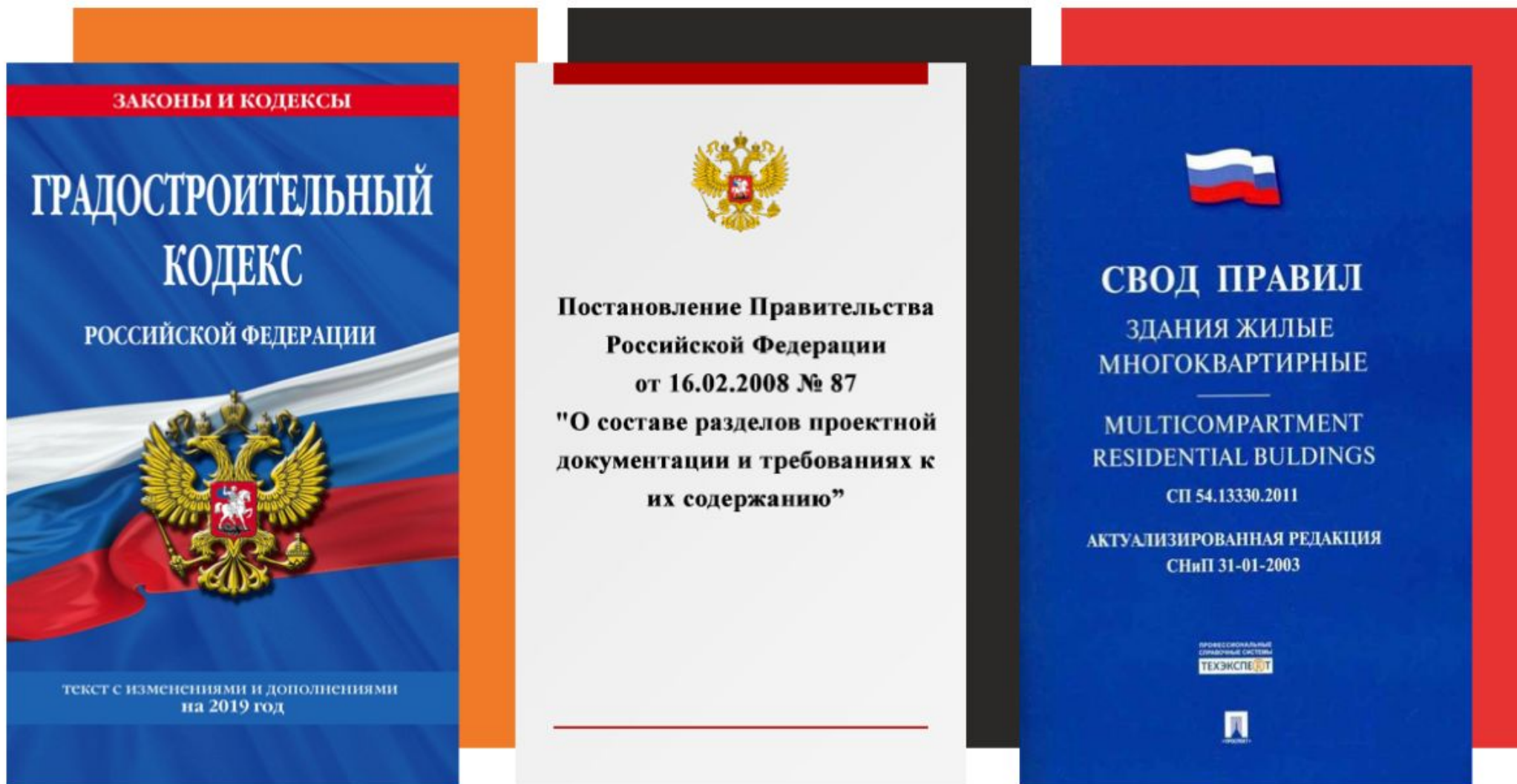
«Почему не получается с первого раза»

(или типичные ошибки при подготовке документации, необходимой для получения услуг в сфере градостроительства)

Начальник ГУАиГ КО
В.С. Костиков



Проектирование осуществляется в соответствии с документами:



Ошибка № 1

Некорректное наименование ОКСа

«Строительство гостиницы,
расположенной по адресу: Кемеровская область,
Таштагольский район, пгт Шерегеш,
ул. Спортивная №6»

ПРОЕКТНАЯ ДОКУМЕНТАЦИЯ

Раздел 1 «Пояснительная записка»

23/ПД-2017-ПЗ

Том 1

(Положительное заключение негосударственной
экспертизы №24-2-1-3-0230-17 от 19.09.2017 г.)

Изм.	№	Подп.	Дата

2017

Положение о государственном строительстве Кемеровской области

Приложение № 1
к приказу Министерства строительства
и жилищно-коммунального хозяйства
Российской Федерации
от 19 февраля 2015 г. № 117/пг

Кому _____
(наименование застройщика)

(фамилия, имя, отчество – для граждан,
полное наименование организации – для
юридических лиц, его полный индекс
и адрес, адрес электронной почты)

РАЗРЕШЕНИЕ на строительство

Дата _____

№ _____

_____ (наименование уполномоченного федерального органа исполнительной власти или органа исполнительной власти субъекта Российской Федерации, или органа

исполнительной власти государственного строительного Государственного управления по земельным вопросам (Угупи))

и в соответствии со статьей 51 Градостроительного кодекса Российской Федерации разрешает:

1	Строительство объекта капитального строительства Реконструкция объекта капитального строительства Работы по сохранению объекта культурного наследия, затрагивающие конструктивные и другие характеристики надежности и безопасности такого объекта ⁴ Строительство линейного объекта (объекта капитального строительства, входящего в состав линейного объекта) Реконструкция линейного объекта (объекта капитального строительства, входящего в состав линейного объекта)	V
2	Наименование объекта капитального строительства (этапа) в соответствии проектной документацией Наименование организации, выдвшей положительное заключение экспертизы проектной документации, и в случаях, предусмотренных законодательством Российской Федерации, реквизиты приказа об утверждении положительного заключения государственной экологической экспертизы	«Строительство гостиницы, расположенной по адресу: Кемеровская область, Таштагольский район, пгт Шерегеш, ул. Спортивная № 6»

Форма обложки и титульного листа проектной документации

ГОСТ Р 21.1101-2013

Сокращенное, а при его отсутствии - полное наименование вышестоящей организации (при ее наличии); указывают, как правило, для государственных организаций

логотип (не обязательно), полное наименование организации, подготовившей документ

номер и дата выдачи свидетельства о допуске на соответствующие виды работ (по подготовке проектной документации или проведению изысканий), которые оказывают влияние на безопасность объекта капитального строительства

краткое наименование организации-заказчика (при необходимости).

Наименование указывают в виде: «Заказчик - наименование организации-заказчика»

Наименование объекта капитального строительства

и, при необходимости, вид строительства

вид документации (при необходимости)

наименование документа

обозначение документа

номер тома по ведомости "Состав проектной документации" или "Состав отчетной документации по результатам инженерных изысканий" (при наличии)

Место для размещения таблицы
регистрации изменений

год выпуска документа

Форма обложки и титульного листа проектной документации

ГОСТ Р 21.1101-2013

Общество с ограниченной ответственностью

«ГражданПроект»

СРО-П-142-27022010, № 232

Дом отдыха

ПРОЕКТНАЯ ДОКУМЕНТАЦИЯ

Раздел 6 «Проект организации строительства»

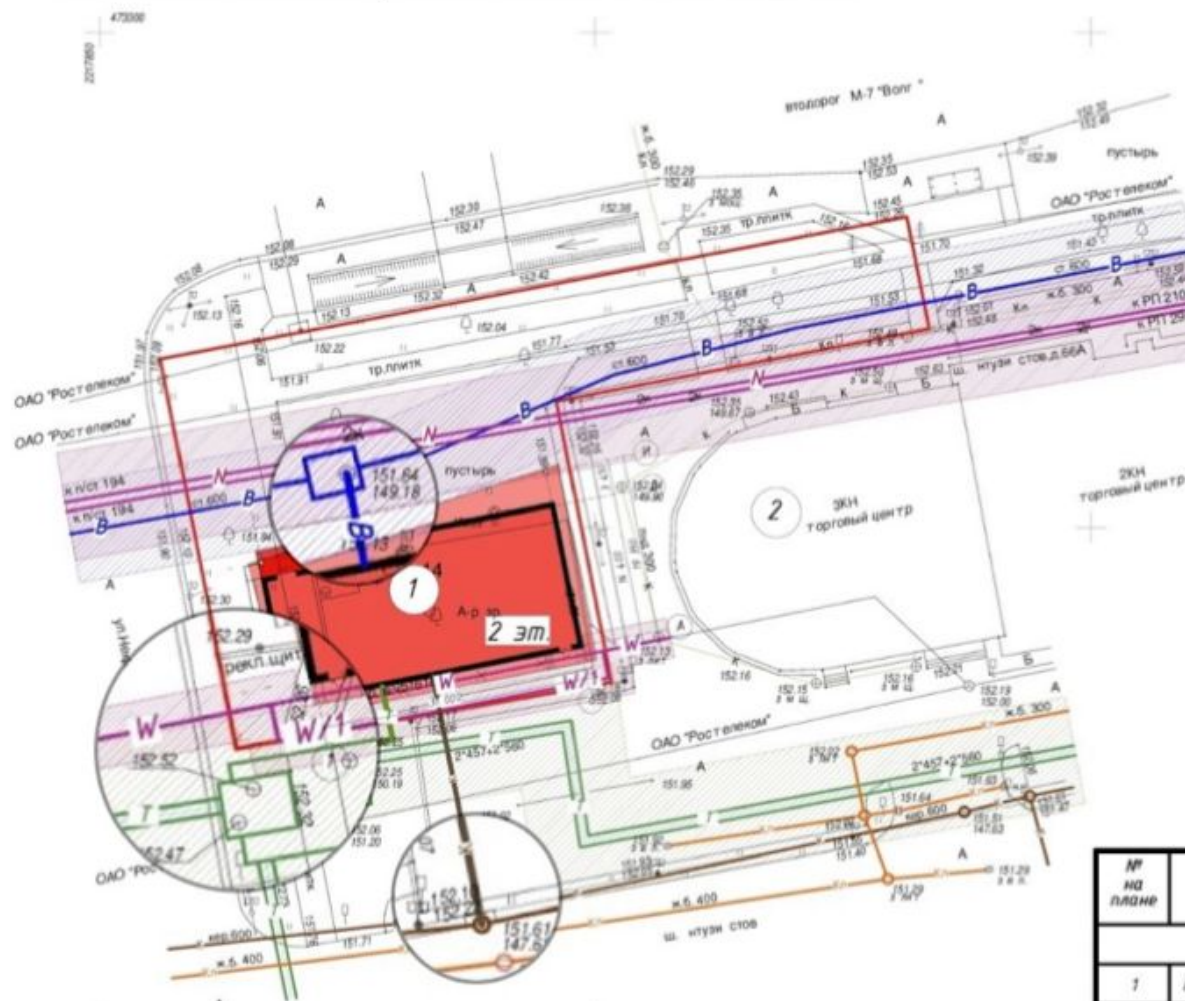
26-17/3-ПОС

Том 6

2018 г.

Ошибка № 2

**Подготовка проектной
документации не в соответствии с
постановлением Правительства РФ
от 16.02.2008 № 87
«О составе разделов проектной
документации и требованиях к их
содержанию»**



- охранная зона водопровода - 5 м
- охранная зона теплотрассы - 5 м
- охранная зона подземных сетей связи - 2 м
- охранная зона подземных сетей связи - 2 м
- водопровод
- теплотрасса
- канализация существующая
- канализация ливневая
- сети связи существующие
- сети связи демантируемые
- сети связи проектируемые
- проектируемый объект
- границы земельного участка, кадастровый номер 50-15-001020314
- проектируемый водопровод
- проектируемая теплотрасса
- проектируемая канализация

Экспликация зданий и сооружений

№ на плане	Наименование	Этажность	Площадь застройки м ²	Примеч.
Здания и сооружения				
1	Проектируемое здание	2	490,95	проект
2	Торговый центр	3		сущ.
3	Парковка на 10 машиномест	-		проект

Отсутствие обозначений мест подключения проектируемого объекта к существующим сетям инженерно-технического обеспечения

Раздел «Мероприятия по обеспечению доступа инвалидов»

Проектная документация подготавливается применительно к объектам:

- здравоохранения;
- образования;
- культуры;
- отдыха;
- спорта;
- иным объектам социально-культурного и коммунально-бытового назначения, объектам транспорта, торговли, общественного питания, объектам делового, административного, финансового, религиозного назначения, объектам жилищного фонда).

Графическая часть раздела «Мероприятия по обеспечению доступа инвалидов» состоит из:

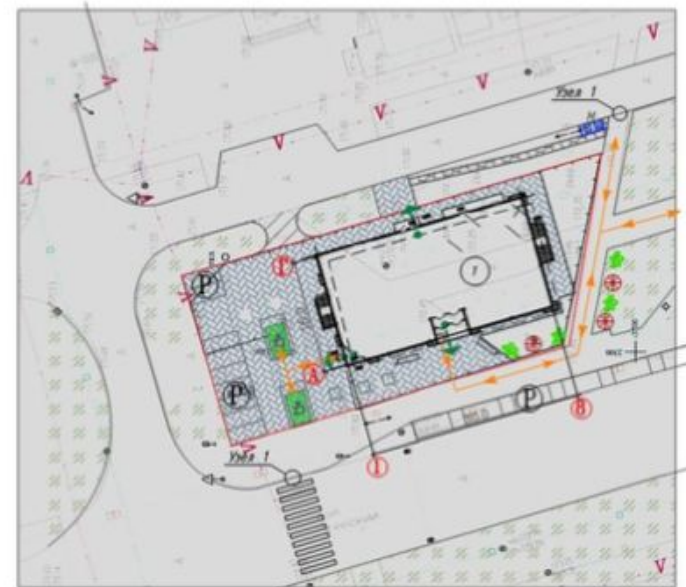
- **схемы планировочной организации земельного участка с указанием путей перемещения инвалидов**



Место строительства

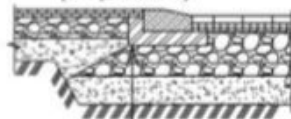
Условные обозначения :

- Проектируемое здание детских игровых аттракционов
- Тротуарная плитка
- Граница участка под строительство
- Вновь посаженные деревья (14 елей)
- Автопарковка
- Парковочное место для машины инвалидов
- Направление эвакуации людей
- Пути перемещения инвалидов по объекту



- Для обеспечения обхода детских и инвалидных колясок на пересечении тротуаров и проезжей части бордер установить высотой 4см, длина
- Все размеры на чертеже даны в метрах
- Данный лист см. совместно с чертежами раздела 2 (40.08/2013-ПЗ).

Узел сопряжения ①
проезжей части с тротуаром
(См. примечание 1.)



Камни бортовой бетонной
БР 100.30.18 по ГОСТ 6665-91
Бетон кл. В15 по ГОСТ 28633-91

						40.08/2013-021		
						ЗАП ДЕТСКИХ АТТРАКЦИОНОВ НА ПЕРЕСЕЧЕНИИ БИЛЬВАРА		
						ЗЕРСКИЙ И УЛ. ШМИЛОВА В ГОРОДЕ ЧЕБОКСАРЫ.		
Изм.	Кол.	Лист	Прок.	Порядок	Дата			
Учредитель	Татур					Страна	Лист	Листов
ИИП	Антонов					П	2	
Архитектор	Татур					Схема планировочной организации земельного участка с указанием путей перемещения инвалидов		
						ИП архитектор Татур Г.А. 070-0-01-2120091024-0009-5 от 12.02.2014г.		

Графическая часть раздела «Мероприятия по обеспечению доступа инвалидов» состоит из:

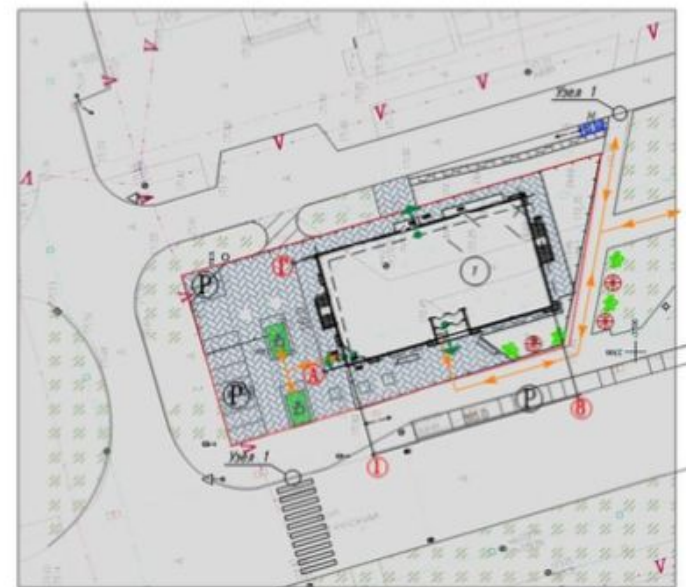
- схемы планировочной организации земельного участка с указанием путей перемещения инвалидов



Место строительства

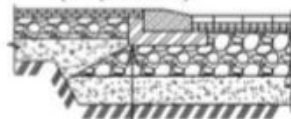
Условные обозначения :

- Проектируемое здание детских игровых аттракционов
- Тротуарная плитка
- Граница участка под строительство
- Вновь посаженные деревья (14 елей)
- Автопарковка
- Парковочное место для машины инвалидов
- Направление эвакуации людей
- Пути перемещения инвалидов по объекту



- Для обеспечения обхода детских и инвалидных колясок на пересечении тротуаров и проезжей части бордер установить высотой 4см, длина
- Все размеры на чертеже даны в метрах
- Данный лист см. совместно с чертежами раздела 2 (40.08/2013-ПЗ).

Узел сопряжения ①
проезжей части с тротуаром
(См. примечание 1.)

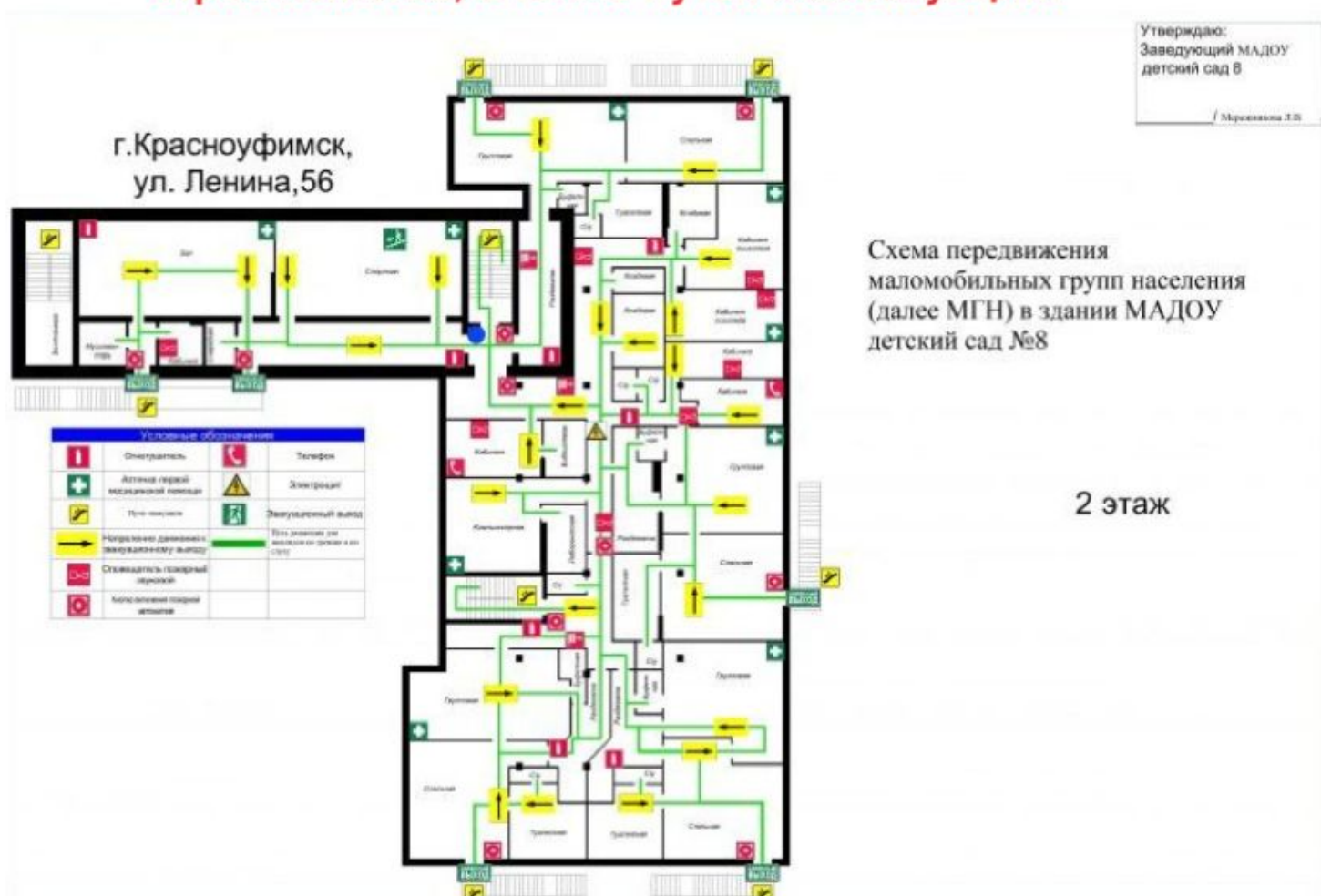


Камни бортовой бетонной
БР 100.30.18 по ГОСТ 6665-91
Бетон кл. В15 по ГОСТ 28633-91

						40.08/2013-021		
						ЗАП ДЕТСКИХ АТТРАКЦИОНОВ НА ПЕРЕСЕЧЕНИИ БИЛЬВАРА		
						ЗЕРСКИЙ И УЛ. ШМИЛОВА В ГОРОДЕ ЧЕБОКСАРЫ.		
Изм.	Кол.	Лист	Прок.	Порядок	Дата			
Учредитель	Татур					Страна	Лист	Листов
ИИП	Антонов					П	2	
Архитектор	Татур					Схема планировочной организации земельного участка с указанием путей перемещения инвалидов		
						ИП архитектор Татур Г.А. 070-0-01-2120091024-0009-5 от 12.02.2014г.		

Графическая часть раздела «Мероприятия по обеспечению доступа инвалидов» состоит из:

- поэтажных планов зданий (строений, сооружений) объектов капитального строительства с указанием путей перемещения инвалидов по объекту капитального строительства, а также путей их эвакуации.



Ошибка № 3

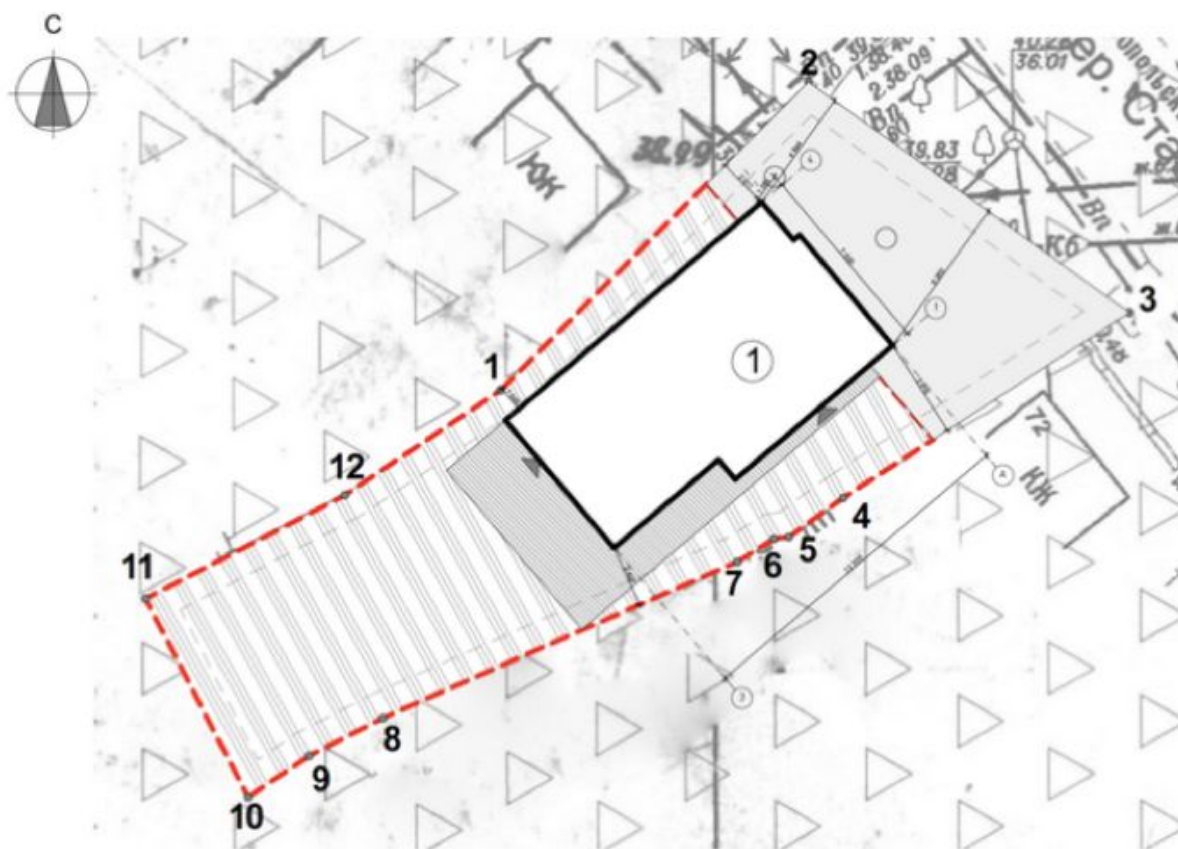
Отсутствие инженерных изысканий



Ошибка № 4

Осуществление проектирования за границами земельного участка

Схема планировочной организации земельного участка с обозначением места размещения проектируемого жилого дома по адресу:
...



Ошибка № 5

**Подготовка проектной
документации по этапам для
комплексов**

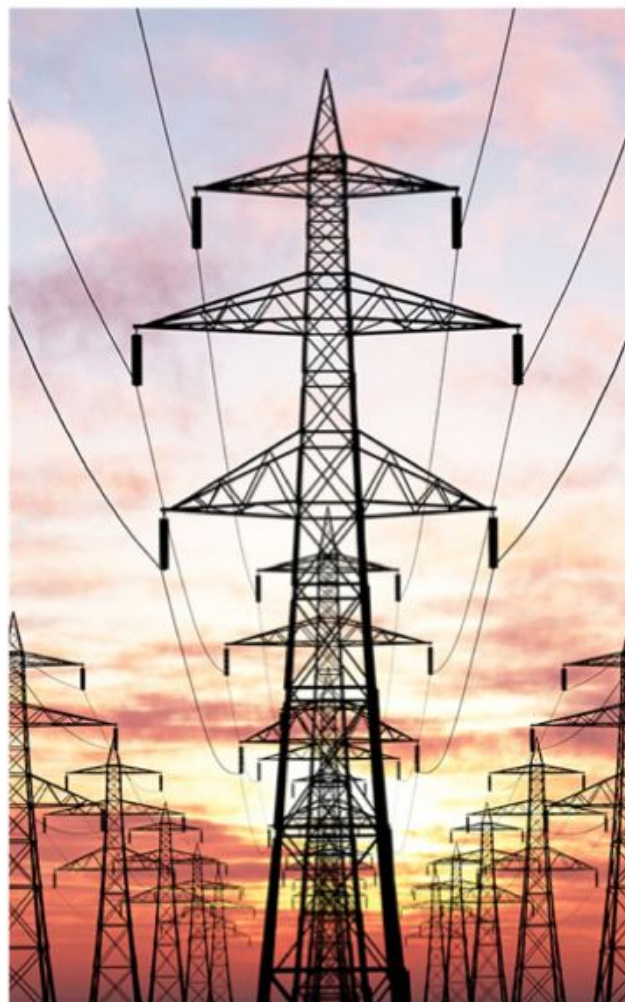
Этапы



Комплексы



Линейные объекты



Ошибка № 6

**Подготовка проектов планировки территории
не в соответствии с постановлением
Правительства Российской Федерации
от 12.05.2017 N 564
«Об утверждении Положения о составе и
содержании проектов планировки территории,
предусматривающих размещение одного или
нескольких линейных объектов»**

**СТРОЙ
КУЗБАСС**

Спасибо за внимание!

