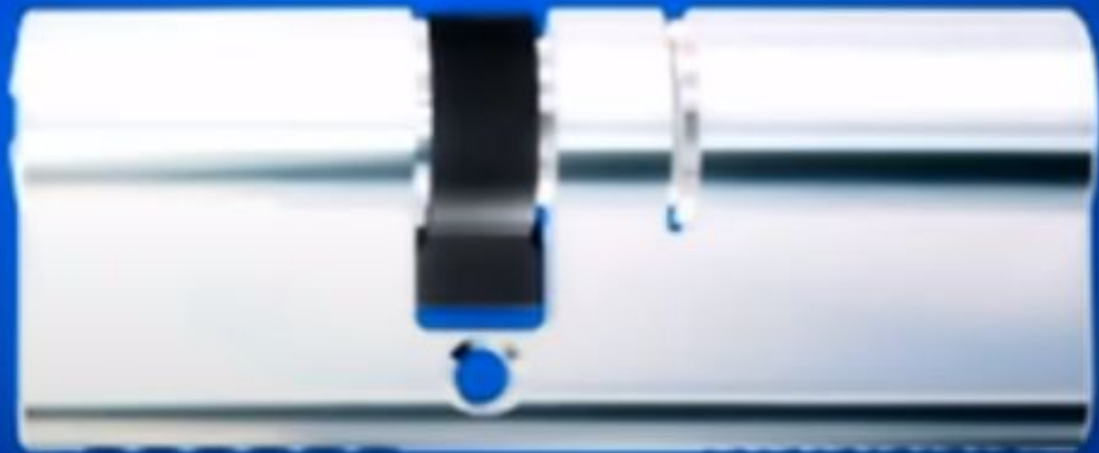




# Новые запатентованные платформы

# MT5<sup>®</sup>

## A NEW GENERATION IN CYLINDERS







Представляем

**MTL<sup>TM</sup>800**





MTL<sup>TM</sup> 800



MTL<sup>TM</sup> 500





+10  
years



Мастер  
системы



Продление  
патентной  
защиты до  
2039\*

Новый MTL™ 800

\*Цилиндр использует те же изобретения, что и цилиндры MT5®/ MT5®+, защищённые патентом до 2025. Добавление к патенту получено благодаря ещё одному изобретению, добавленному в цилиндр и защищённого патентом в Августе Aug 2020 ("Patent Pending").





**Защита инвестиций**



## +Обратная совместимость с МТ5/МТ5



- ❑ Тот же станок для нарезки ключей (КС5)
- ❑ Тот же инструмент
- ❑ Тот же комплект пинов



## +Обратная совместимость с МТ5/МТ5



- ❑ Тот же станок для нарезки ключей (КС5)
- ❑ Тот же инструмент
- ❑ Тот же комплект пинов
- ❑ Те же корпуса цилиндров
- ❑ Те же профили ключей





# Защита для наших дилеров от конкурентов



- ❑ Самый быстрый выход на рынок
- ❑ Быстрое проникновение на рынок с минимальными инвестициями



# Защита для наших дилеров от конкурентов



- ❑ Самый быстрый выход на рынок
- ❑ Быстрое проникновение на рынок с минимальными инвестициями
- ❑ Мы продолжаем защищать текущий патент!



# Защита для наших дилеров от конкурентов



- ❑ Самый быстрый выход на рынок
- ❑ Быстрое проникновение на рынок с минимальными инвестициями
- ❑ Мы продолжаем защищать текущий патент!
- ❑ Защита новым патентом с 1-го дня!



A blue-tinted photograph of two men in a server room. They are looking at a computer monitor. The word "SUPPORT" is overlaid in large white letters. The background is filled with server racks and a complex network of glowing blue lines representing data connections.

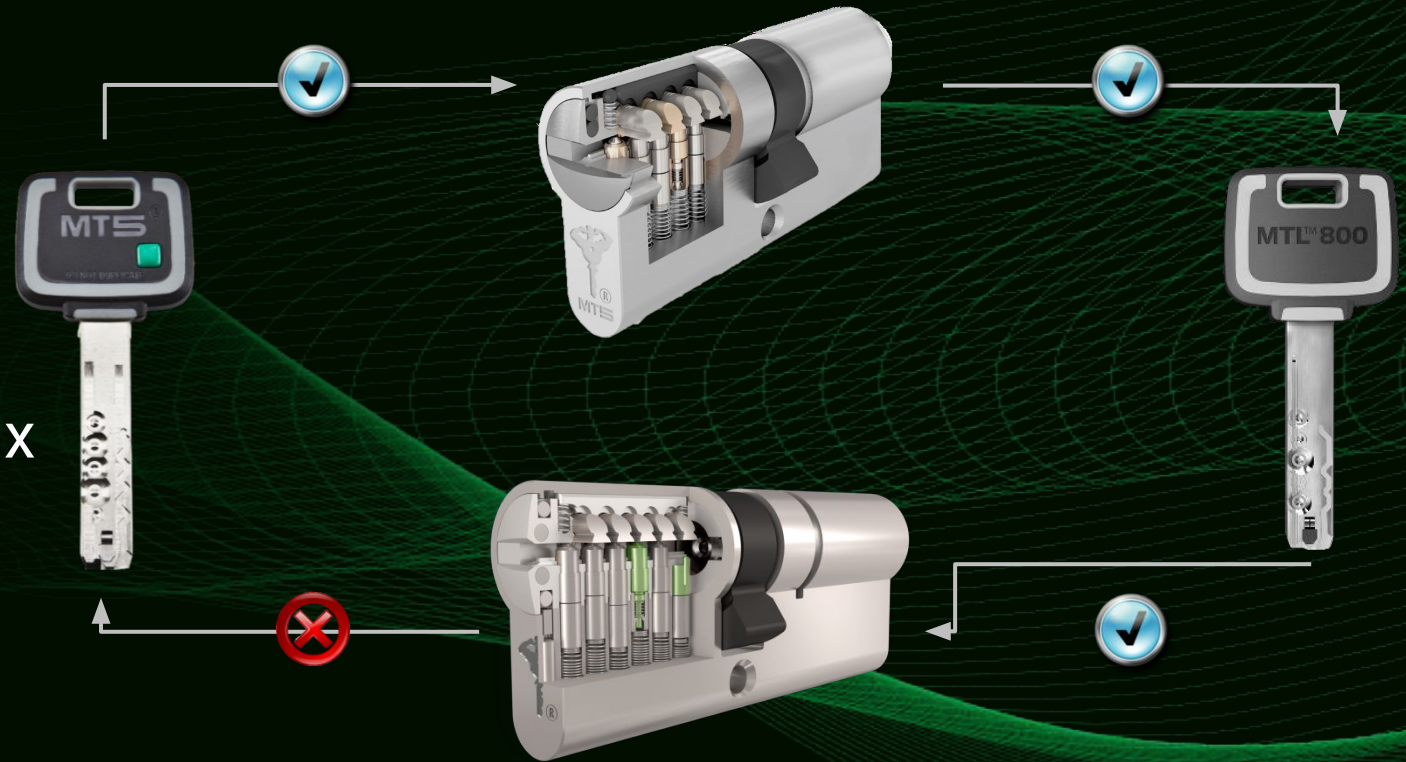
SUPPORT



# Преимущество обратной совместимости для конечных пользователей



- ❑ Интеграция современного решения в существующие системы
- ❑ Большое число существующих проектов
- ❑ Сохранение сбалансированного бюджета, обеспечивающего постепенный переход



**Уникальная  
ВОЗМОЖНОСТЬ**





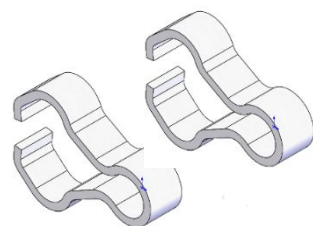
# Новый интерактивный элемент в носике ключа



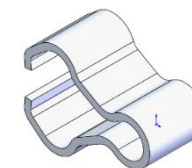
## MTL™800



Двойная Alfa пружина



Alfa пружина



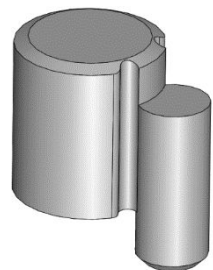
# Основные изменения в цилиндре

## Пин плага

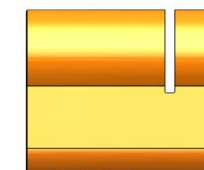
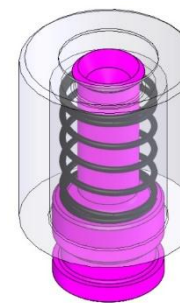
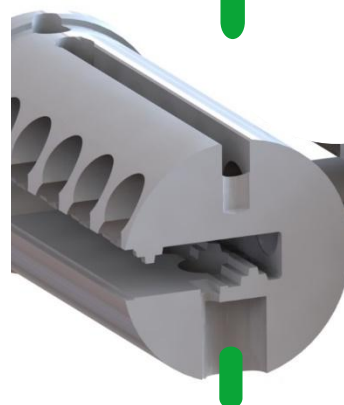
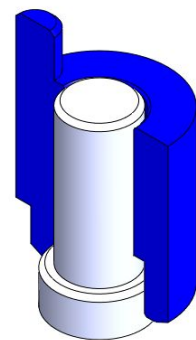
## Плаг

## Пин тела

## Установка пинов в тело



MTL<sup>TM</sup>800



Другое позиционирование и толщина фрезеровки  
в плаге для специального пина плага

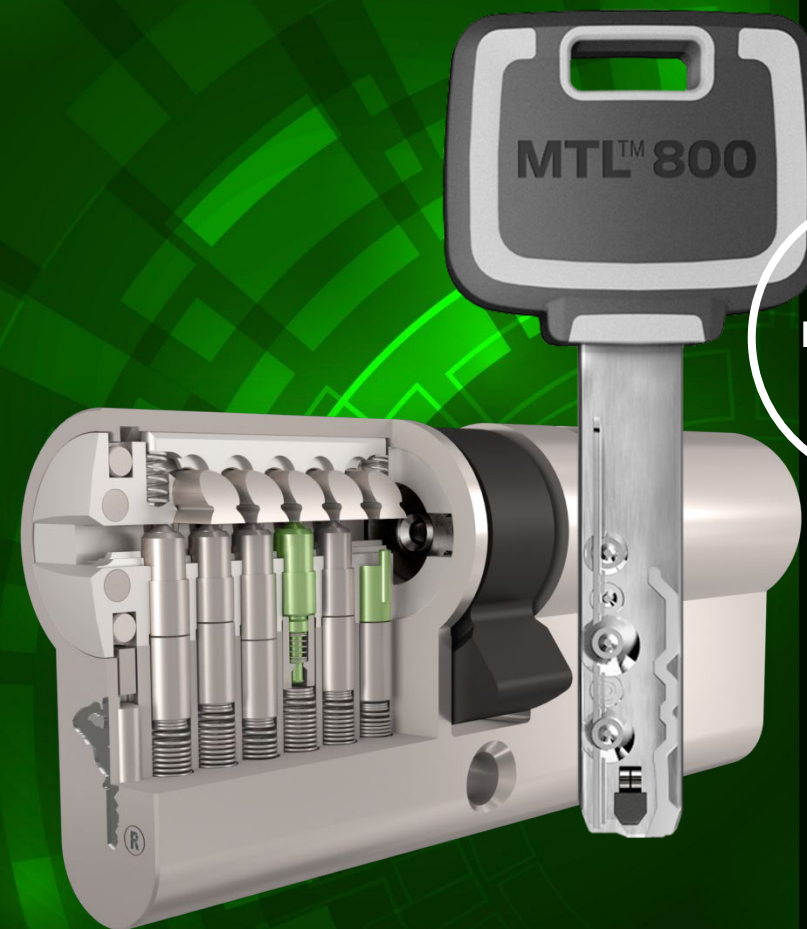
\*Все 6 пинов тела  
одинаковые



# Инновации MTL™ 800



- ❑ Новая заготовка ключа с двойной Alfa пружиной
- ❑ Новые плаги
- ❑ Новый пин плага для Alfa пружины
- ❑ Те же комплект пинов, тела, станок для нарезки ключей.



Новый патент до 2039\*

\*Цилиндр использует те же изобретения, что и цилиндры MT5®/ MT5®+, защищённые патентом до 2025. Добавление к патенту получено благодаря ещё одному изобретению, добавленному в цилиндр и защищённого патентом в Августе Aug 2020 ("Patent Pending").

# Запуск MTL™800



- Закажите новые заготовки ключей MTL™800



**MTL™800**

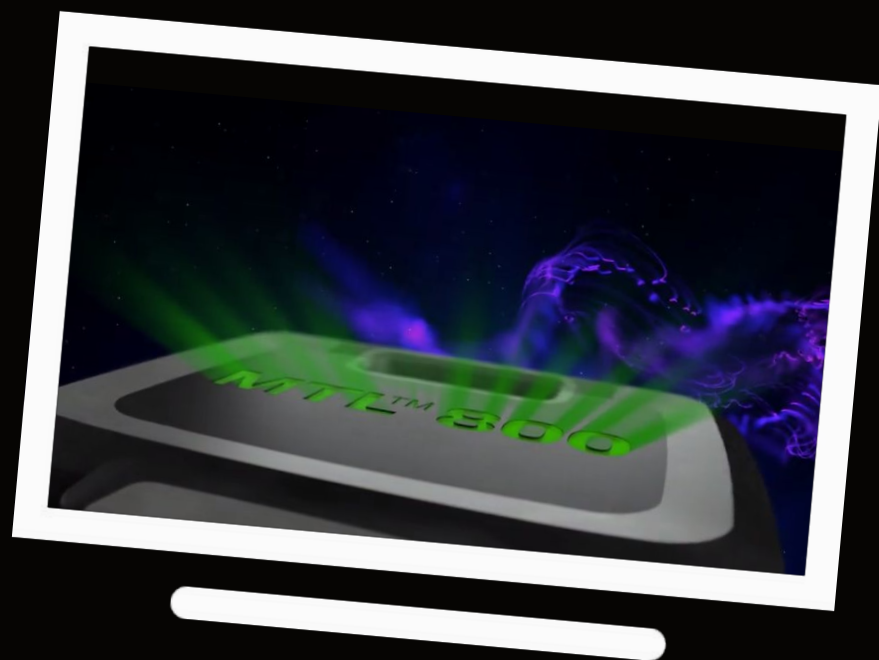


# Запуск MTL™800



- Закажите новые заготовки ключей MTL™800
- Закажите новые компоненты цилиндров
- Подготовьте новые маркетинговые материалы
- Полный запуск MTL™800

# Маркетинговые материалы





# Маркетинговые материалы



MUL-T-LOCK

Products For Home For Business For Locksmiths About Mul-T-Lock

SMARTair® - Access Control System +

CLIQ® Access Control Systems +

Traka21 Key Management +

Keying Systems x

**Patented Key Platforms**

Master Key System

Cylinder Applications

Unique Mechanical Features

Code-Handle® +

High Security Padlocks

Vehicle Protection

References & Case Studies

## Patented Key Platforms

**MTL800**  
PREMIUM PROTECTION LOCKING SYSTEM

MTL800 provides a combination of protective elements to create a triple locking mechanism, making this platform an ideal locking solution for customers looking for more than the standard locking solution.

MTL800 new patent is valid until 2039

**ENHANCED KEY COPY PROTECTION**

Give your customers the peace of mind they want and deserve. Mul-T-Lock takes every possible measure to reduce unauthorized key duplication. The MTL800 key copy control system leverages a unique magnetic card strip to grant its holder the ability to order additional keys. With the unique copy control card system, your customers will be guaranteed superior duplication protection, which only authorized Mul-T-Lock locksmiths can secure.

**Triple Locking Mechanism:**

- A powerful locking bar mechanism interacts with 5 unique horizontal finger pins.
- A double alpha spring - a patented moving element on the key blade's tip, engages with a unique pin at the rear of the cylinder, creating an additional security layer.
- MTL800 integrates the next generation of Mul-T-Lock's field-proven telescopic pin technology.

**Contact Us**

Full Name \*

Email \*

Company

City

Country \*

Phone

Inquiry

MUL-T-LOCK

**MTL800**  
PREMIUM PROTECTION LOCKING SYSTEM

MUL-T-LOCK

## MTL800

THE PREMIUM SECURITY SOLUTION YOU'VE BEEN LOOKING FOR!

**TRIPLE LOCKING MECHANISM**

**ROBUST MASTER KEYING CAPABILITIES**

We value and support our partners! If you already know and love using the KC5 key cutting machine, you will be happy to learn that we've made sure you'll be able to continue using it with the MTL800, without having to overhaul your same tooling or pinning kit.

MTL800 supports large and complex master key systems, incorporating hierarchy and matrix requirements, even within the same suite. Its milled pattern can be used to create exclusive keyways, providing home and business owners with the flexibility they need to meet their specific needs.

The backward compatibility function enables your customers to secure their facilities with an up-to-date, high security solution, while the new master keys remain compatible with previous products. In addition, customers can gradually upgrade their existing systems, rather than replacing the whole system at once, saving them precious time and financial resources.

The Mul-T-Lock name, the Mul-T-Lock logo, and the MTL800 name are registered trademarks of Mul-T-Lock LLC and its affiliates. ©2019 Mul-T-Lock LLC. All rights reserved.

MUL-T-LOCK

### New look for our high security line of patented platforms

# MTL™ 800



- Патент до 2039\*
  - Патент с 1-го дня
  - Мы защитили наш старый патент от имитаций
- Обратная совместимость
  - Изготовление ключей на KC5
  - Использование всех прежних компонентов
  - Новые плаги и заготовки ключей
- Запуск в России – Март 2021г



\*Цилиндр использует те же изобретения, что и цилиндры MT5®/ MT5®+, защищённые патентом до 2025. Добавление к патенту получено благодаря ещё одному изобретению, добавленному в цилиндр и защищённого патентом в Августе Aug 2020 ("Patent Pending").