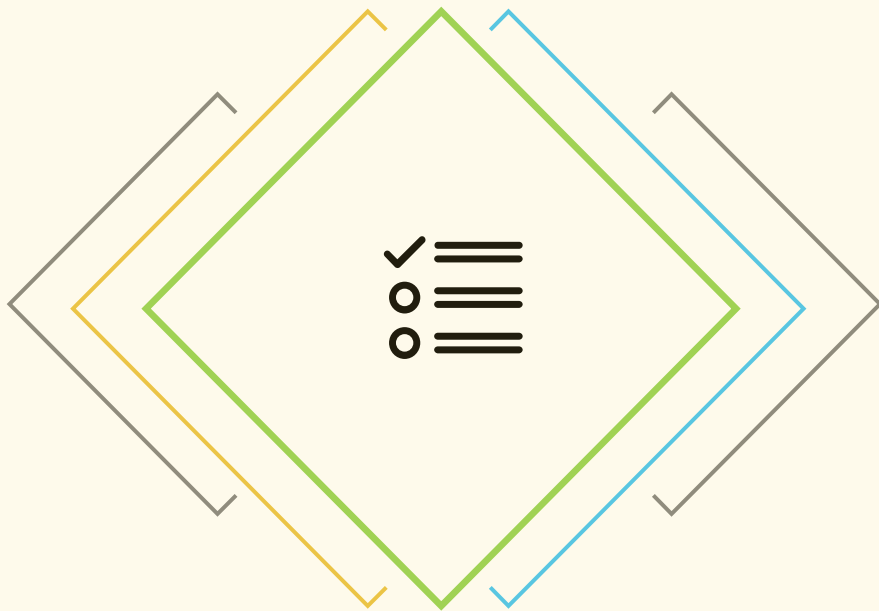




**Администрация
города Липецка**



**Требования к размещению
информационных
элементов на фасадах
зданий**

Размещение информационных элементов на первом этаже встроенного – пристроенного помещения к МКД

Вариант 1

При наличии на уровне первого этажа фриза на фасаде здания, или фриза на козырьках, навесах, объединенных в единую композицию размещается исключительно на плоскости такого фриза и знаков без подложки, или в виде световых коробов с одинаковым перекрытием между первым и вторым этажами. Размещение информации в виде светового короба на фризе допускается только при условии светового короба на всю высоту соответствующего фриза.



Новогоднее оформление (существующая ситуация)



Новогоднее оформление (в соответствии с требованиями дизайн-кода)



Новогоднее оформление (существующая ситуация)



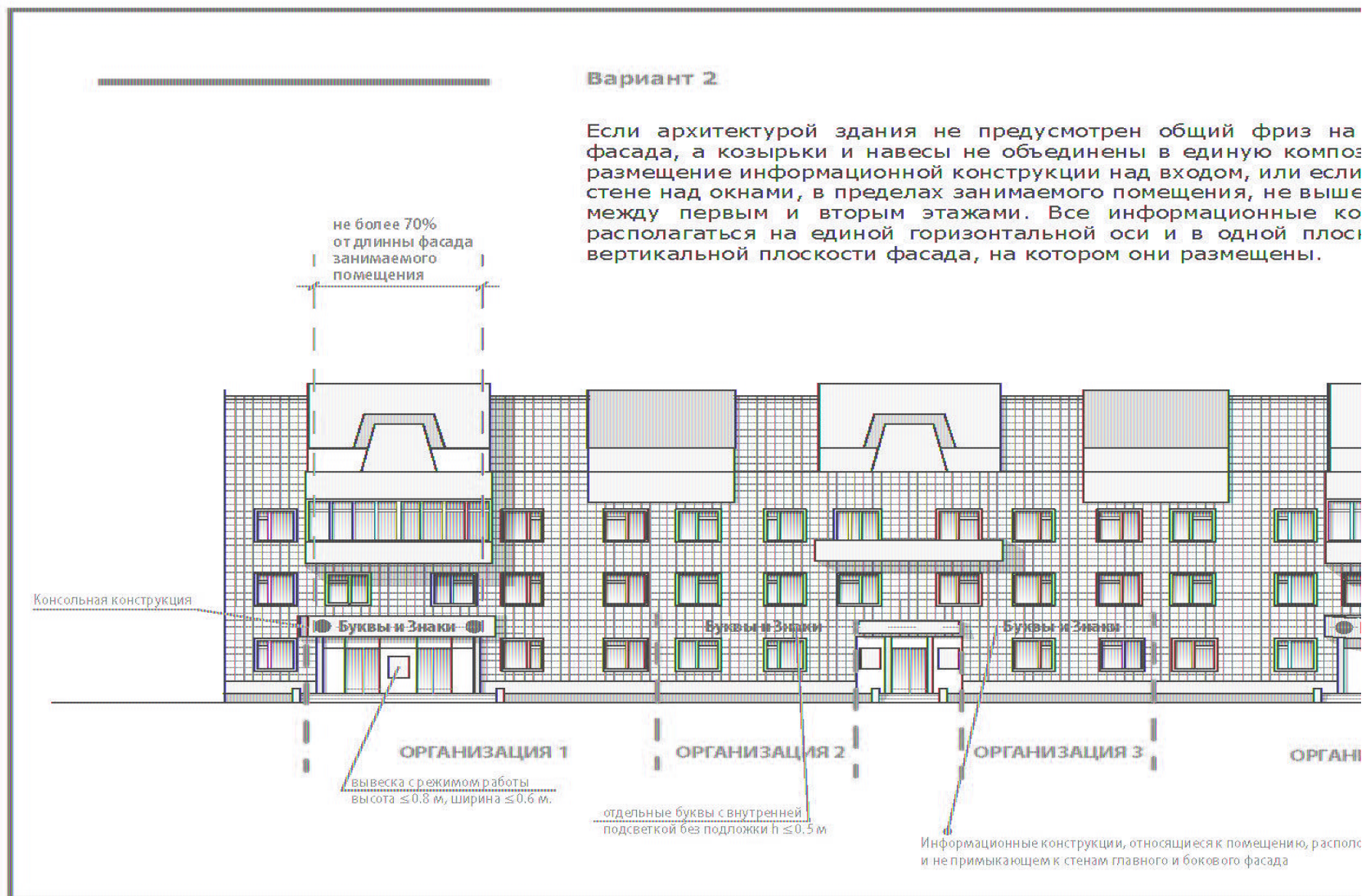
Новогоднее оформление (в соответствии с требованиями дизайн-кода)



Требования дизайн - кода

Вариант 2

Если архитектурой здания не предусмотрен общий фриз на фасада, а козырьки и навесы не объединены в единую композицию, размещение информационной конструкции над входом, или если стена над окнами, в пределах занимаемого помещения, не выше между первым и вторым этажами. Все информационные конструкции располагаться на единой горизонтальной оси и в одной плоскости вертикальной плоскости фасада, на котором они размещены.



Новогоднее оформление (существующая ситуация)

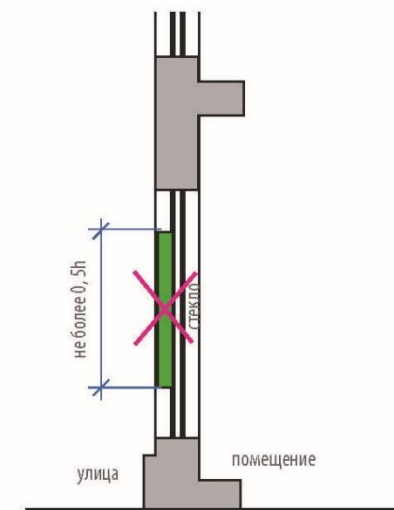
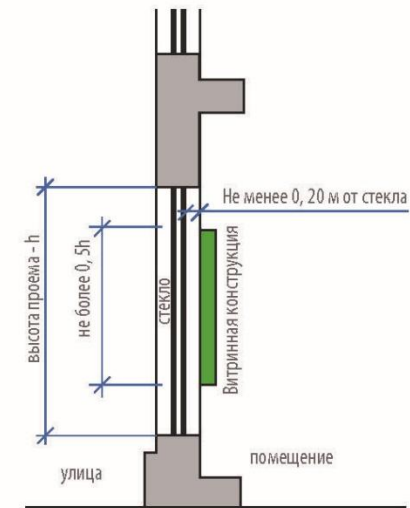
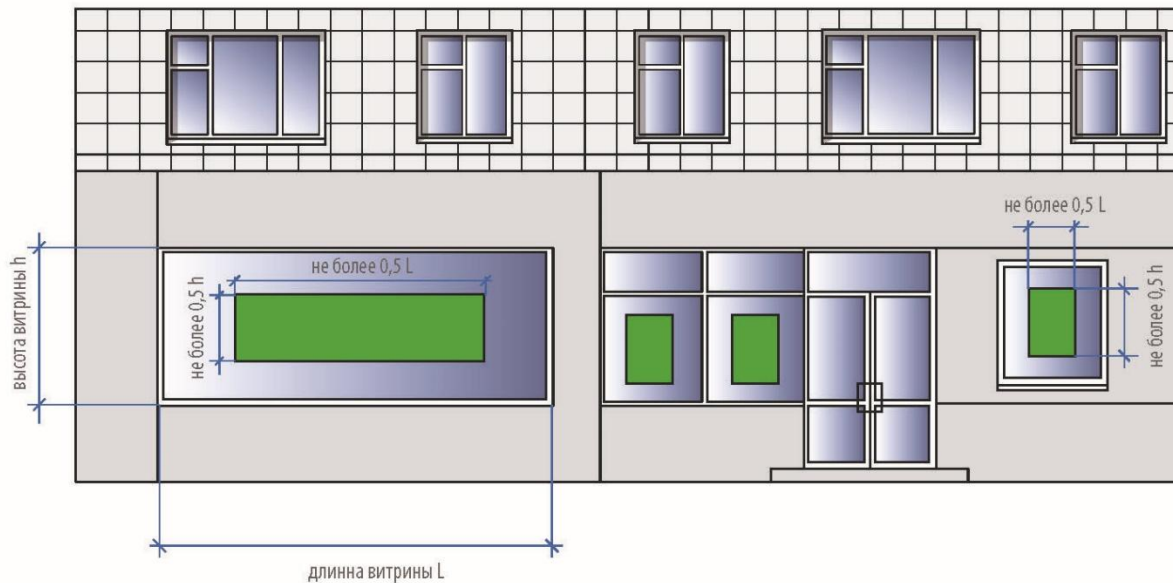


Новогоднее оформление (в соответствии с требованиями дизайн-кода)



Размещение информационных элементов в витринах

Допускается размещение в витринах подвесных информационных конструкций (лайтбоксов, планшетов). Информационные конструкции в витринах должны располагаться в центре витринного модуля за стеклом на расстоянии не менее 0,2 м от плоскости остекления. Максимальный размер витринных конструкций, размещаемых в витрине, не должен превышать половины размера остекления витрины (при наличии переплетов (импостов) половины размера остекления в границах переплетов (импостов) по высоте и половины размера остекления витрины (при наличии переплетов (импостов) половины размера остекления в границах переплетов (импостов) по длине.



Новогоднее оформление



Новогоднее оформление



Не допускается размещение настенных информационных конструкций на оконных и дверных проёмах, закрывая и перекрывая их.



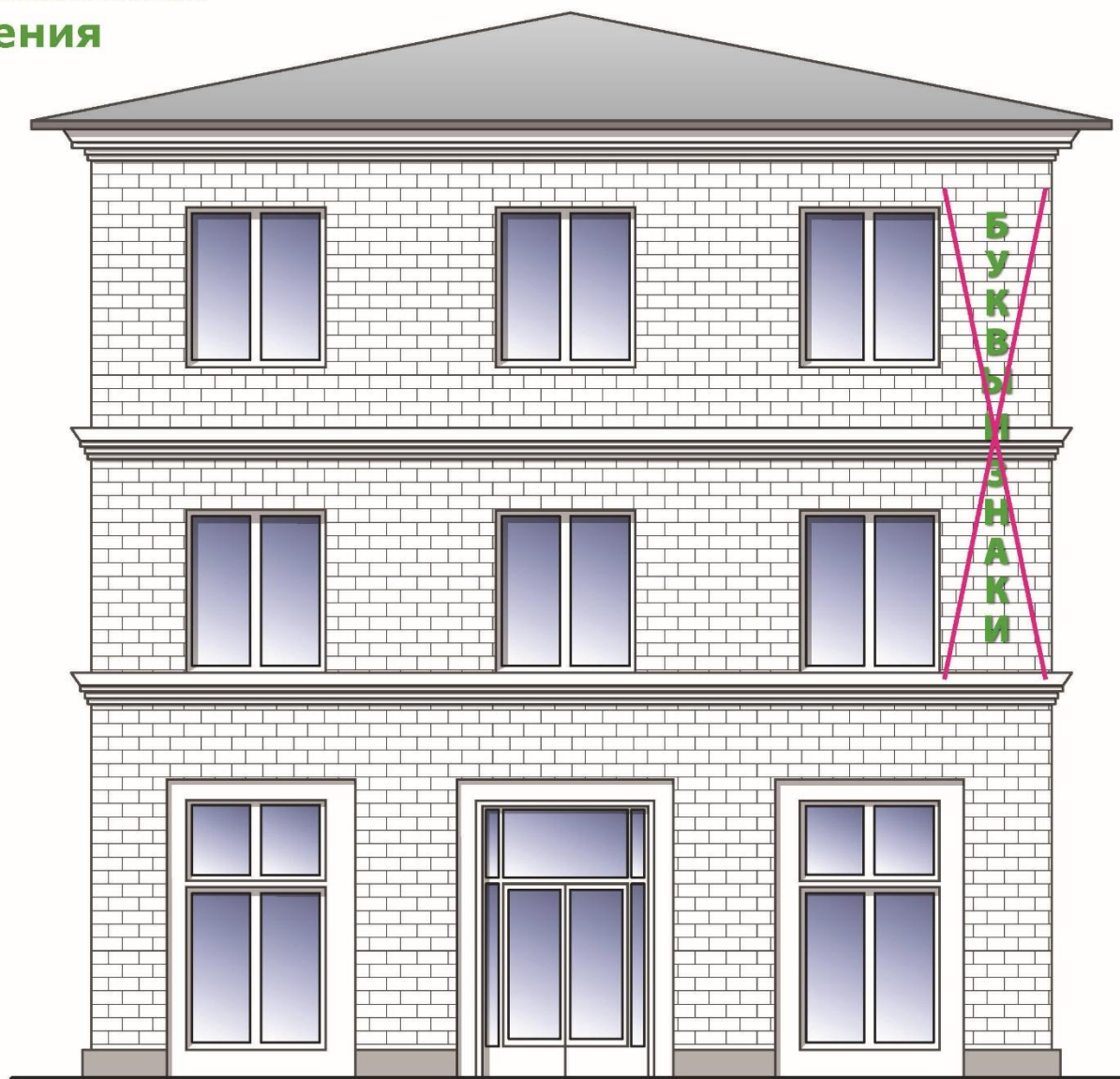
Не допускается размещение информационных элементов на архитектурных деталях фасадов объектов (в том числе на колоннах, пилястрах, орнаментах, лепнине)



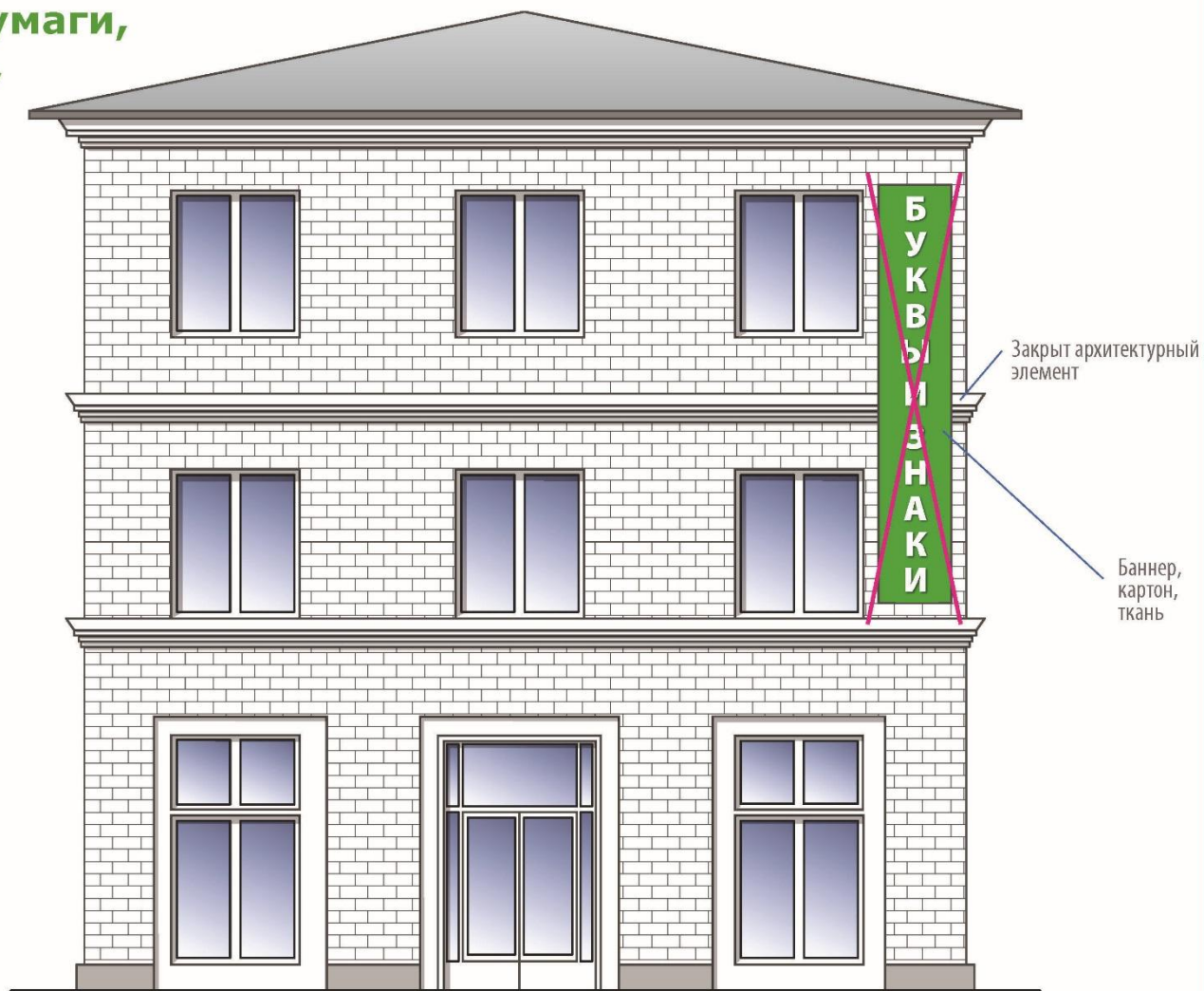
Не допускается
размещение настенных
информационных
конструкций друг
над другом



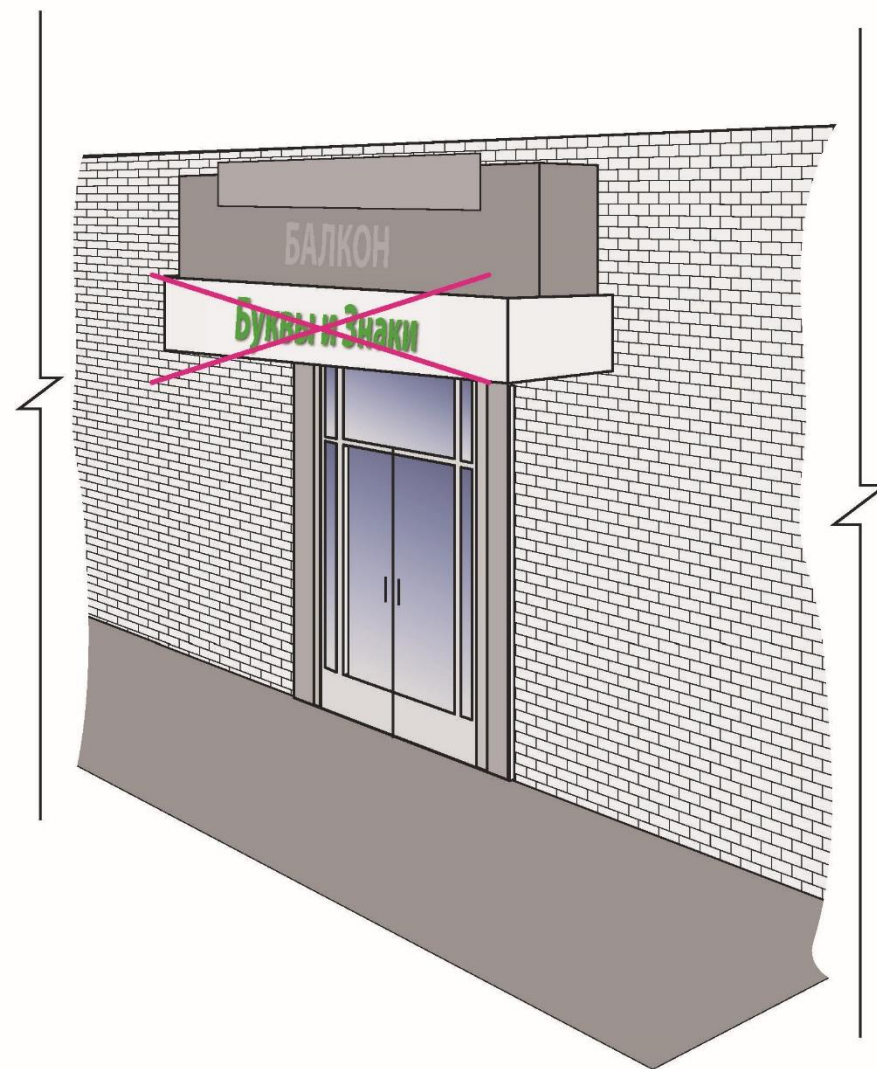
**Запрещается вертикальный
порядок расположения
букв на настенной
информационной
конструкции**



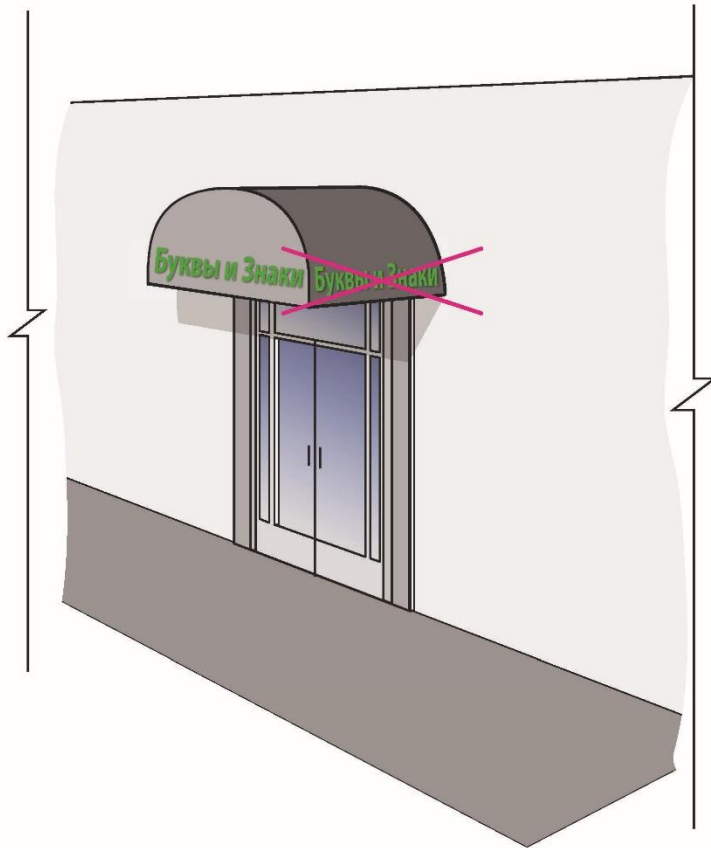
При изготовлении информационных элементов не допускается использование бумаги, картона, фанеры, ткани, в том числе баннерной ткани.



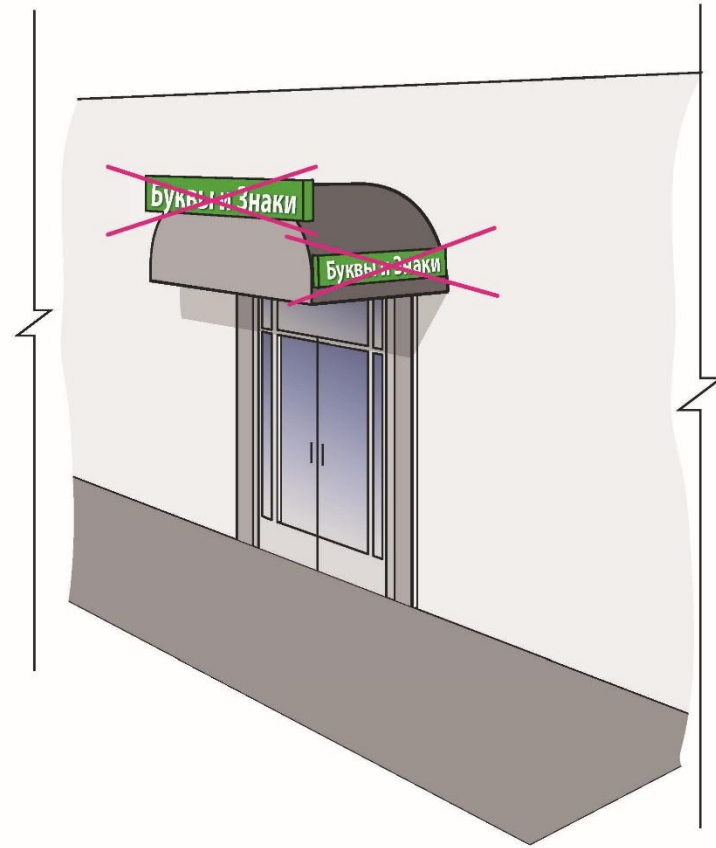
Запрещается размещение информационных элементов выше уровня первого этажа, в том числе на балконах, для встроенно - пристроенных помещений, находящихся на первом этаже МКД.



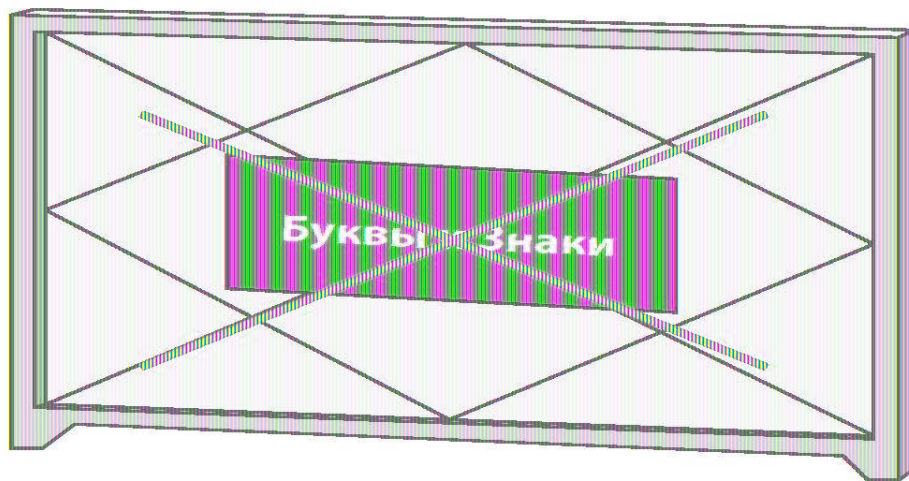
Размещение настенных информационных конструкций на козырьках и навесах допускается исключительно на передней плоскости козырька и навеса в пределах его высоты



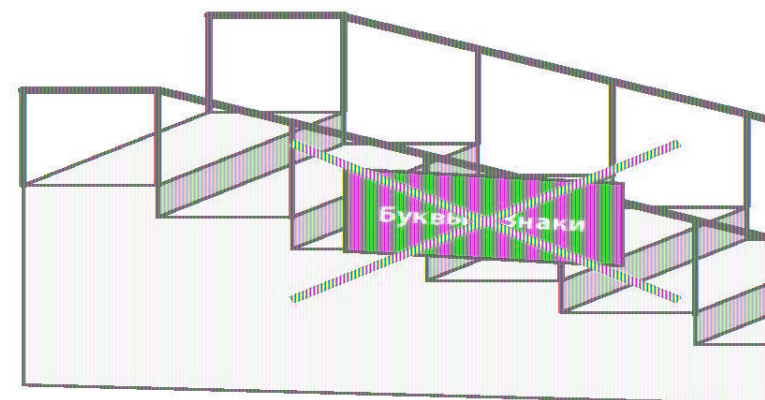
Установка настенных информационных конструкций на козырьках и навесах сверху не допускается



Требования дизайн - кода



Не допускается размещение информационных знаков на ограждающих конструкциях (заборах, шлагбаумах, ограждениях, перилах, трубопроводах, стенах)



Пример оформления фасада в соответствии с требованиями дизайн – кода (ул.Зегеля, д.11)

