

# ОТЧЕТ

о деятельности бюджетного  
учреждения Омской области  
«Государственное учреждение  
информационных технологий и  
телекоммуникаций»



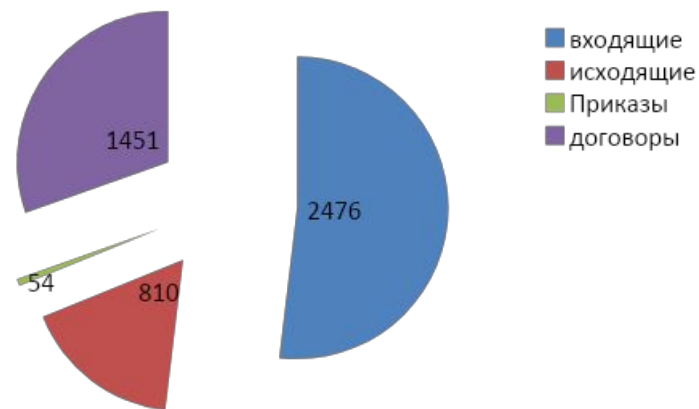
А.А. Ключенко – руководитель БУ Омской Области «Государственное учреждение информационных технологий и телекоммуникаций»

# Показатели деятельности БУ ГУИТ

## Закупки

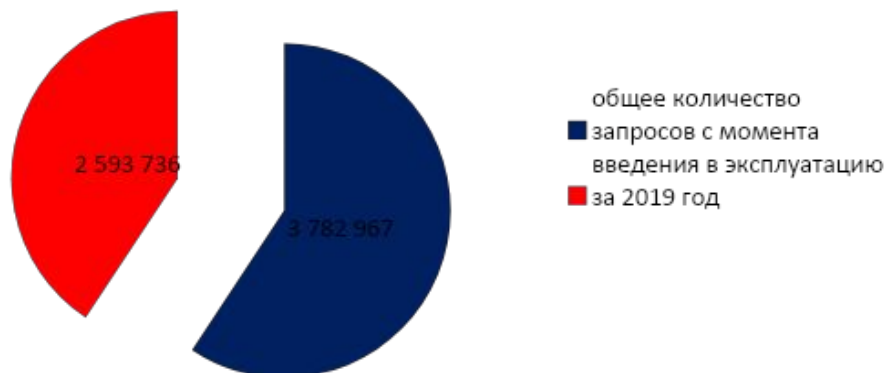


## Документооборот

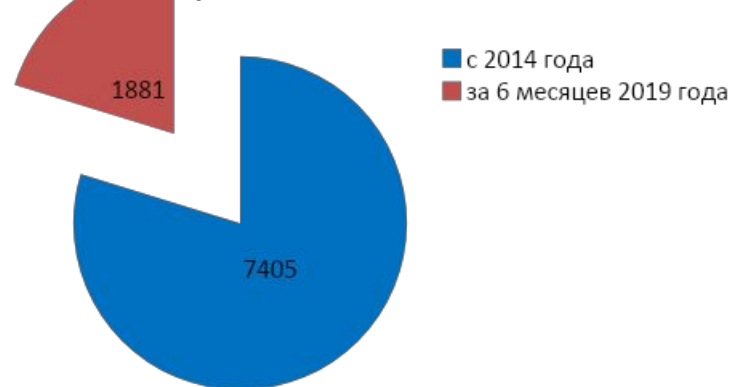


Общий объем финансирования 89 064 574,83 рублей

## Запросы СМЭВ



## Опубликование НПА



# Направление деятельности БУ ГУИТ





**Обеспечено функционирование средств криптографической защиты информации на базе технологии ViPNet, обеспечивающих защиту каналов связи в 100 % органов исполнительной власти Омской области, органов местного самоуправления Омской области, организации Омской области**

(ViPNet Client: 1952

ViPNet Coordinator: 305)

После аккредитации УЦ ГУИТ (30 октября 2019 года) выдано 1548 электронных подписей



# Портал Правительства Омской области

Портал содержит сайты: ОИВ - 100%, ОМСУ – 100% и сайты уполномоченных лиц и иных организаций

Портал соответствует нормам статьи 4 «Основные принципы обеспечения доступа к информации о деятельности государственных органов и органов местного самоуправления» Федерального закона 8-ФЗ

Посещений в год:  
2013 год – 4,5 млн.  
2014 год – 5 млн.  
2015 год – 6,66 млн.  
2016 год – 9,19 млн.  
2017 – 9,45 млн.  
2018 – 9,06 млн.  
2019 – 9,14 млн.



Омская Губерния    Губернатор    Органы исполнительной власти    Муниципальные образования    Общество    Правовые акты

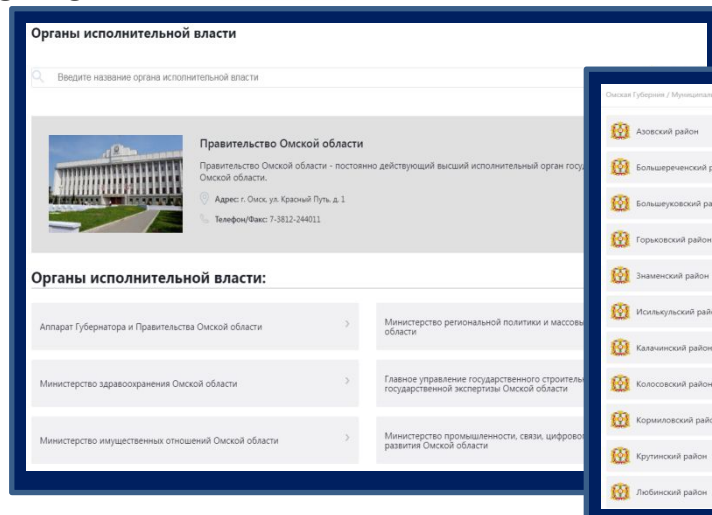
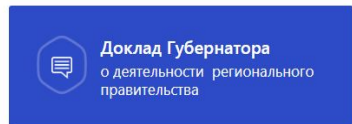
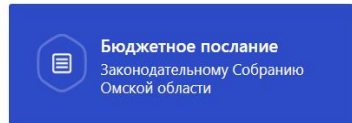
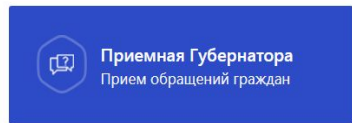
Поиск 🔍



В Москаленском районе газифицировали Тумановку

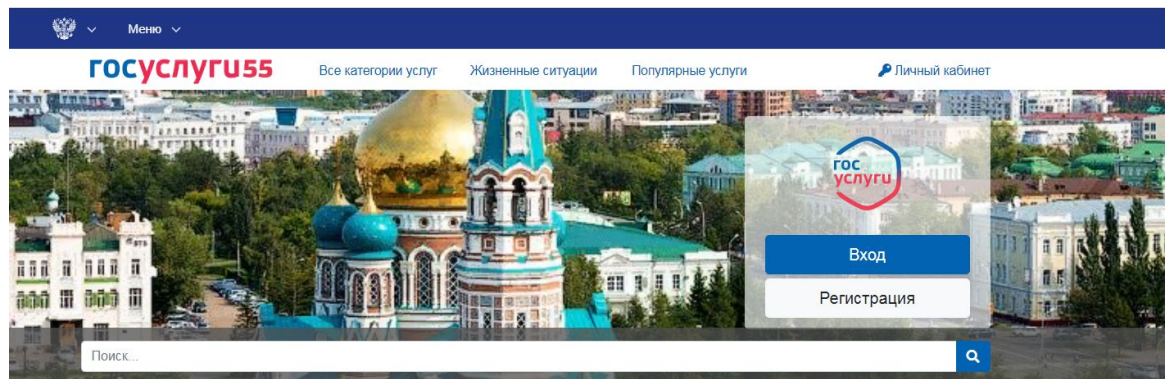
Запуск газопровода позволит обеспечить природным газом 144 семьи. На строительство газопровода было выделено 11,7 миллиона рублей

[Читать дальше >](#)





# Региональный портал государственных и муниципальных УСЛУГ



## Популярные услуги



Прием заявлений, постановка на учет детей в бюджетные образовательные учреждения города Омска, реализующие...



Прием заявлений, документов, а также постановка на учет граждан, проживающих на территории...



Предоставление земельных участков, находящихся в муниципальной собственности города Омска...



Выдача разрешения на заключение трудового договора с несовершеннолетним в случ...



Запись в детский сад



Проверка очереди приема в детский сад

## Категории услуг



Здравоохранение



Труд и занятость



Образование



Семья



Социальная сфера



Услуги федеральных органов власти



Имущественные отношения



Природа и экология



Транспорт



Культура, спорт, искусство



По органам власти



Дополнительные сервисы

На РПГУ размещено:

- 100 % государственных услуг Омской области;
- муниципальные услуги Администрации г. Омска;
- типовые муниципальные услуги.



# Система межведомственного электронного взаимодействия

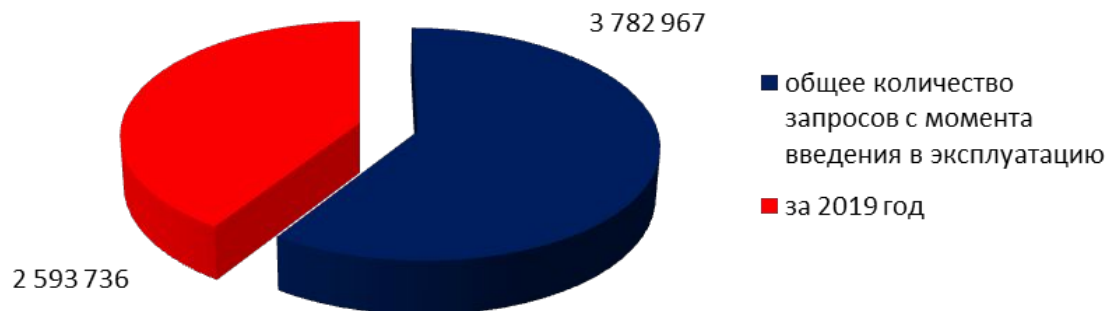
Обеспечивается:

- получение информации от ФОИВ по 52 электронным сервисам;
- предоставление сведений в адрес ФОИВ по 25 электронным сервисам;
- обмен сведениями внутри региона по 157 электронным сервисам.

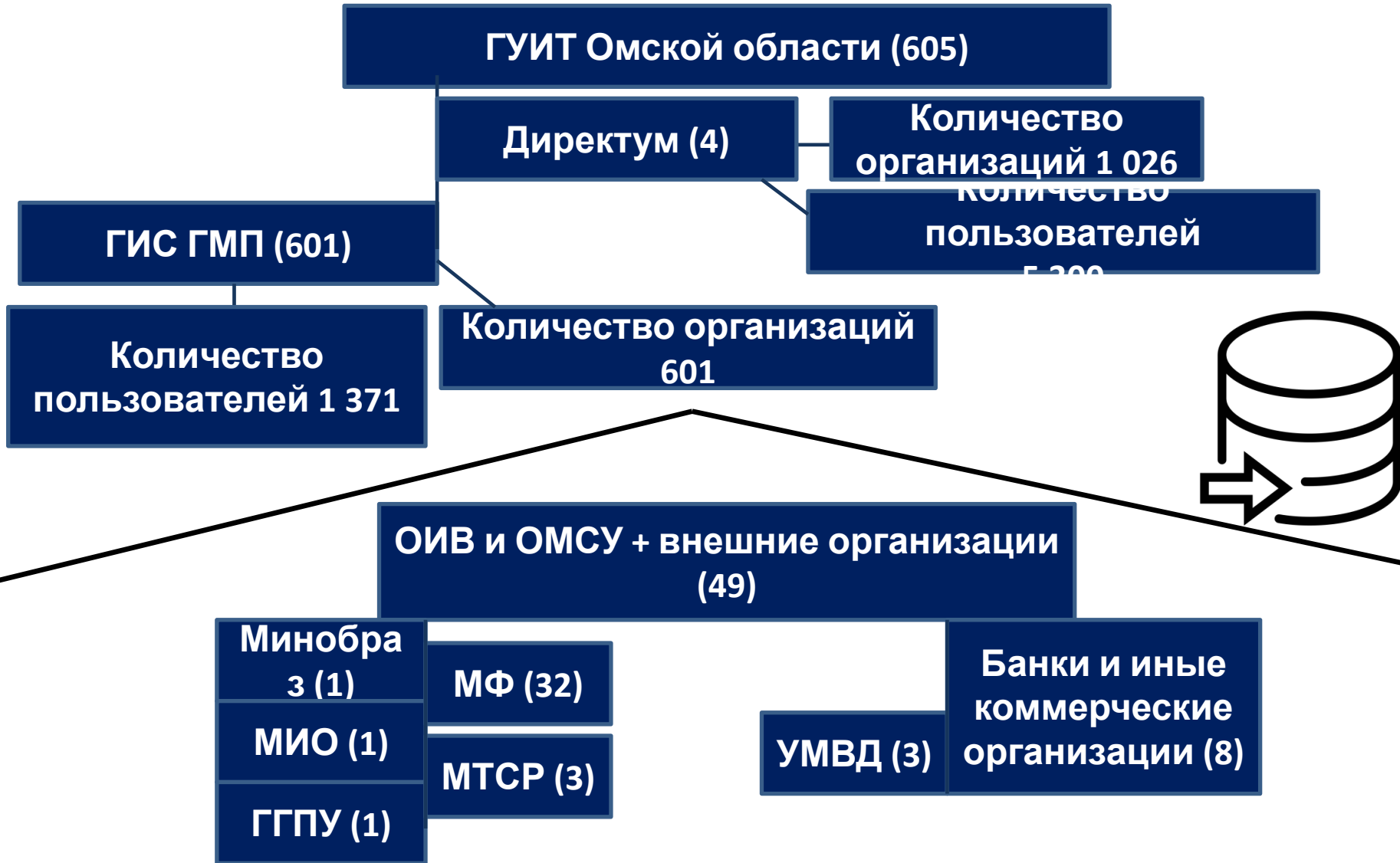
Подключены:

2 000 организаций (5,5 тыс. рабочих мест):

- 100 % ОИВ, ОМСУ;
- Территориальные подразделения 5 ФОИВ



# Информационные системы Омской области, зарегистрированные в СМЭВ





# Вычислительные мощности ГУИТ

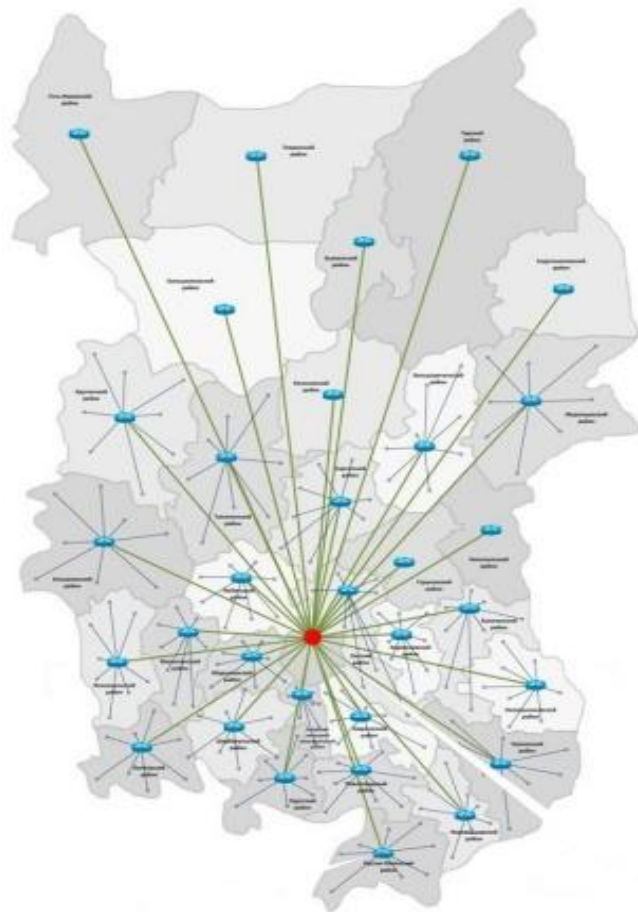
**ГУИТ Омской области выделены вычислительные ресурсы на своей инфраструктуре для всех ОИВ Омской области и 8 администраций муниципальных районов**

**56 информационных систем, 218 серверов, 600 Терабайт данных**

**Обеспечение безопасности и отказоустойчивости хранения данных ОИВ**



# Мультисервисная сеть Омской области



**МСС обеспечивает передачу данных и доступ к информсистемам для ОИВ и ОМСУ**

**МСС – это:**

**28 ОИВ – 100%**

**32 ОМСУ – 100%**

**учреждения соцзащиты – 100%**

**учреждения занятости населения – 100%**

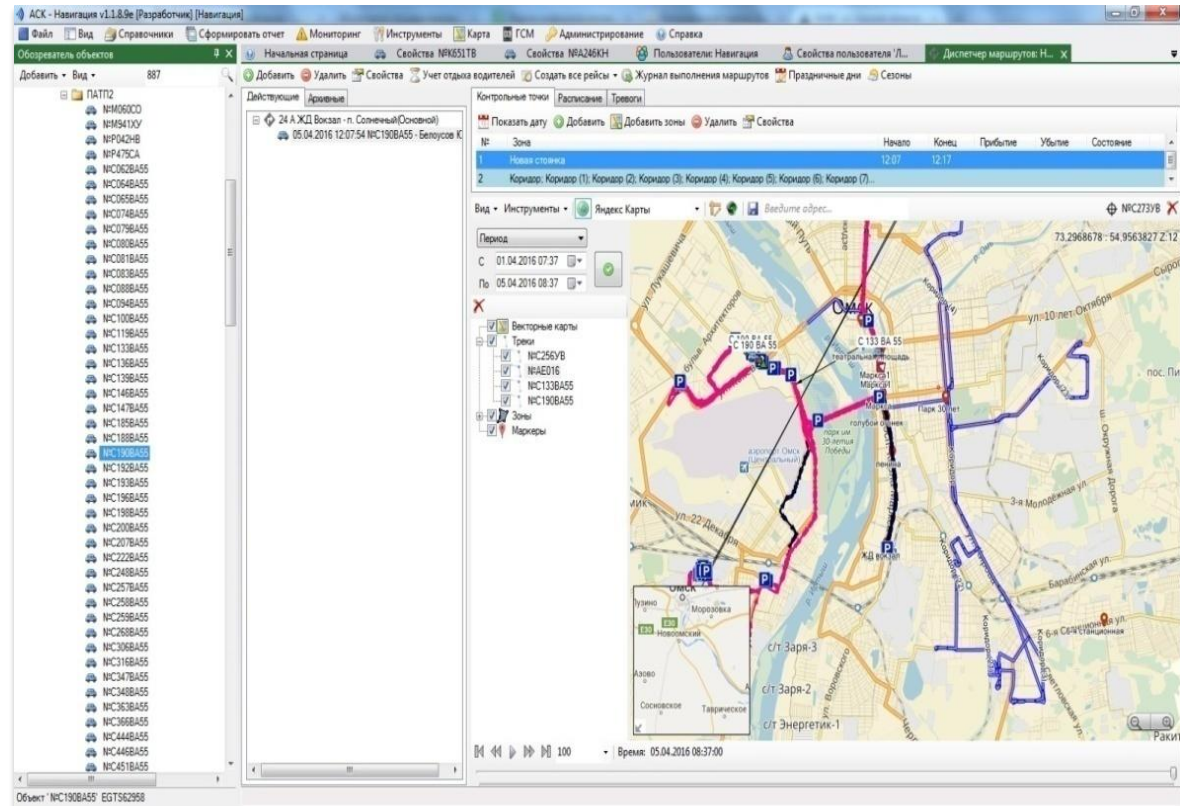
**ЗАГС – 100%**

**мировые суды – 100%**



# Система мониторинга транспорта

На текущий момент в системе зарегистрировано 5 476



Система обеспечивает:

- повышение эффективности расходования бюджетных средств за счет применения технологий ГЛОНАСС;
- повышение уровня безопасности перевозок за счет ведения в электронном виде журнала предрейсового и послерейсового медицинского осмотра водителей пассажироперевозящего транспорта.



# Единая система электронного документооборота

## К ЕСЭДО подключены:

- 28 органов исполнительной власти – 100%
- 32 администрации муниципальных районов – 100%
- Контрольно-счетная палата Омской области;
- Законодательное Собрание Омской области;
- Администрация города Омска;
- Территориальный орган Федеральной службы государственной статистики по Омской области;
- Территориальное Управление Роспотребнадзора по Омской Области и иные органы государственной власти

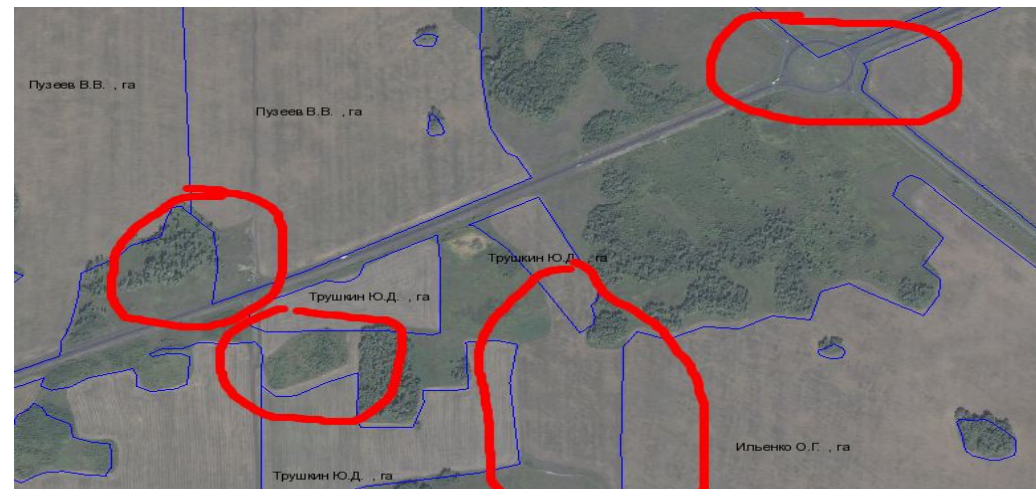
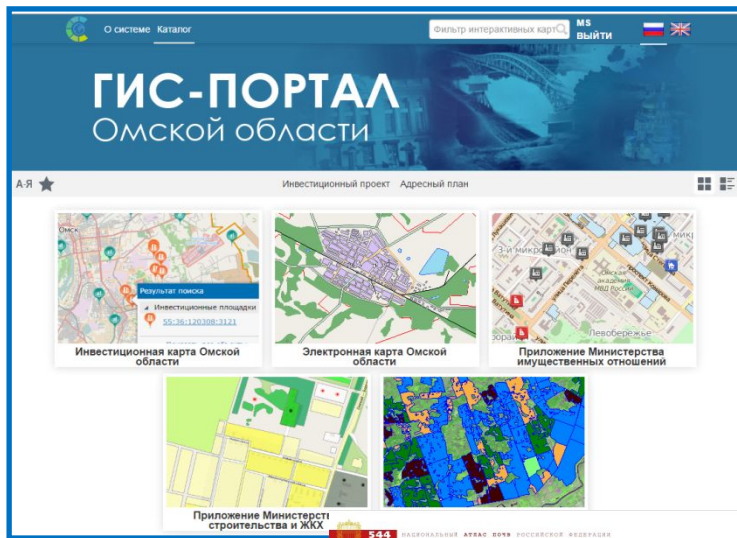
За 2019 год  
направлено 260 532

Посредством ЕСЭДО  
241 215 (92,5 %)



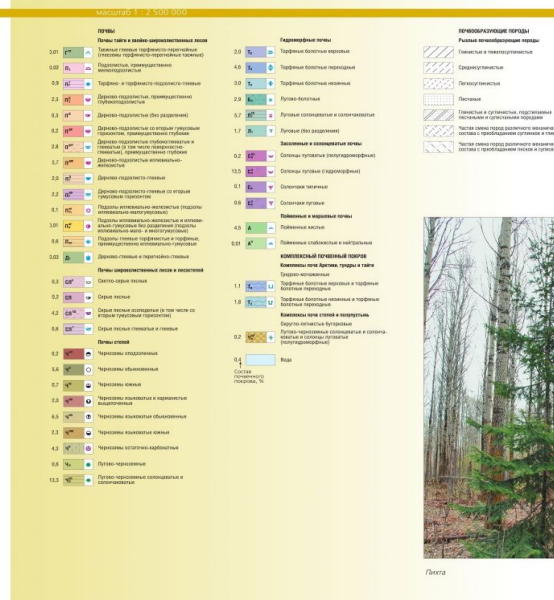
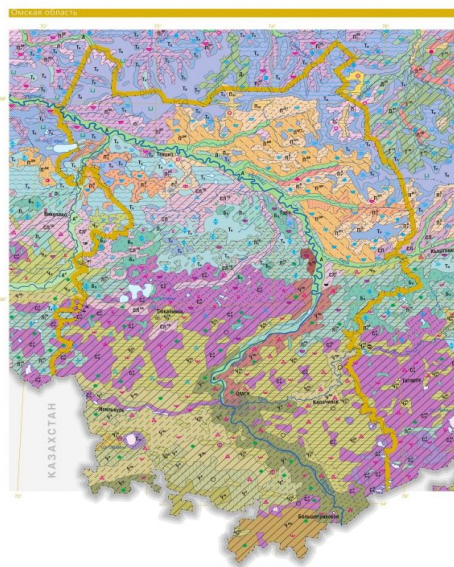


# Цифровая платформа «Сельское хозяйство» и электронная почвенная карта



Омская область

РАЗДЕЛ ВОСЬМОЙ



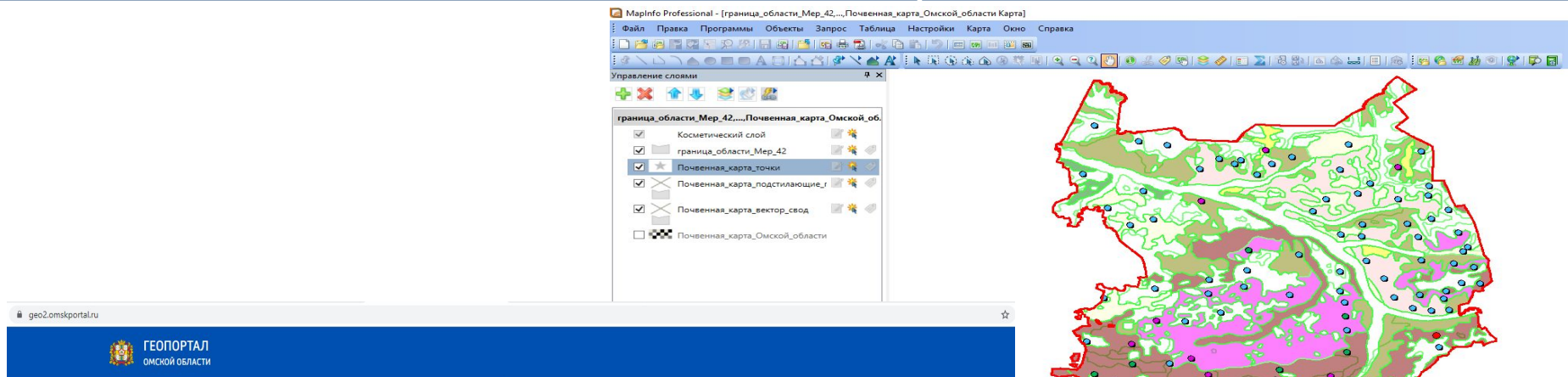
Гекта

© Российской Федерации / Сибирский ФО

Структура земельных угодий по административным районам, га (на 1 января 2006 г.)\*



# Цифровая платформа «Сельское хозяйство» и электронная почвенная карта



Геоportal  
Омской области

Для жителей, застройщиков и специалистов



Инвестиционная карта



Электронная карта



Карта строительства и ЖКО Омской области

([www.geo.omskportal.ru](http://www.geo.omskportal.ru))





# Модернизация ГИСОГД Омской области

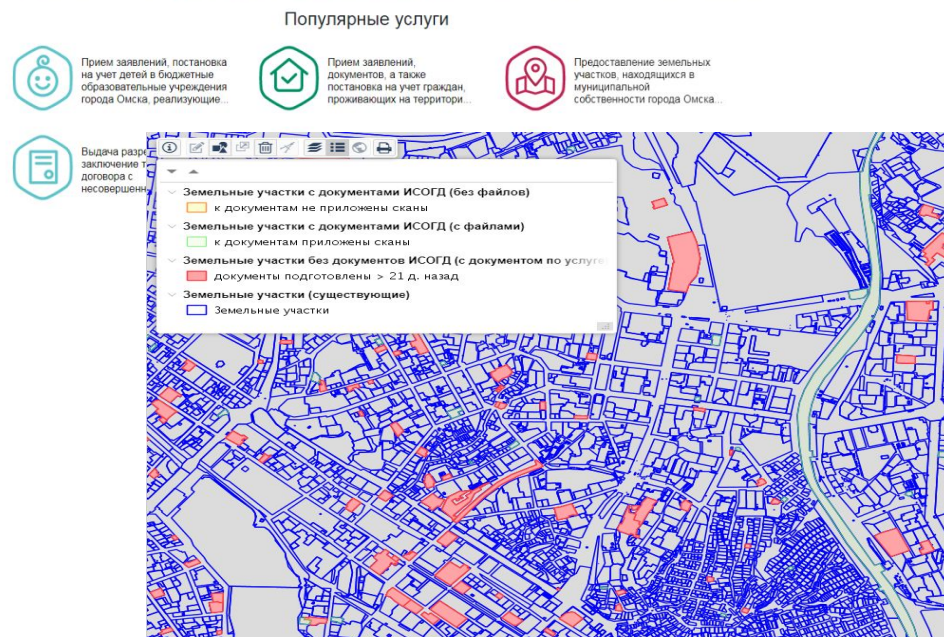
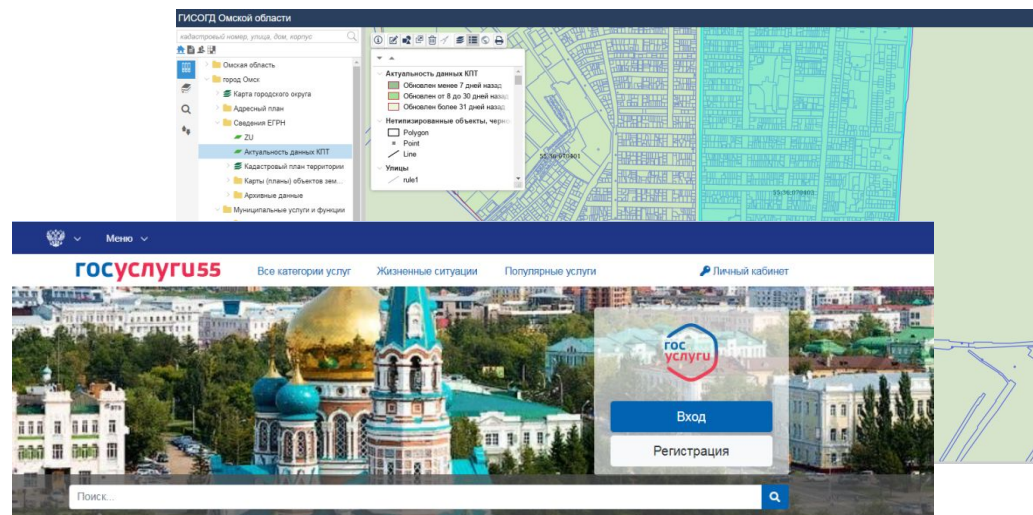
Позволяет не только заносить документы в базу данных, но и проводить их пространственный анализ;

Наличие сервиса оказания муниципальных и государственных услуг в сфере градостроительной

деятельности, интегрированного с региональным порталом государственных

и муниципальных услуг;

Пользователи системы имеют возможность работать с актуальной на момент времени информацией.



# Региональный портал по технологическому присоединению



Портал технологического присоединения  
Омской области

Личный кабинет

Версия для слабовидящих

Новости   Вопросы   Организации   Документы   Карта сетей

Поиск

## Электроснабжение

- ПРОЦЕДУРА ПОДКЛЮЧЕНИЯ
- КАЛЬКУЛЯТОР



## Газораспределение

- ПРОЦЕДУРА ПОДКЛЮЧЕНИЯ
- КАЛЬКУЛЯТОР



0

Заявок  
подано

-

Средний срок  
подключения

0

Подключено  
организаций

0

Заявок  
подано

-

Средний срок  
подключения

0

Подключено  
организаций

## Теплоснабжение

- ПРОЦЕДУРА ПОДКЛЮЧЕНИЯ



## Водоснабжение и водоотведение



Активация Windows



# Региональный портал по технологическому присоединению

## Информирование заявителей:

интернет-портал с информацией о техприсоединении  
калькулятор предварительного и контрольного расчета размера платы  
интерактивная карта сетей

## Взаимодействие с заявителями:

подача запроса на получение технических условий и их выдача  
подача заявки и заключение договора техприсоединения  
взаимодействие в рамках исполнения договора техприсоединения  
получение обратной связи от заявителей

## Получение разрешений:

электронная комиссия по согласованию проектов строительства линейных объектов  
согласование строительства объектов, для которых не требуется получение разрешения на строительство, по принципу "одного окна"

## Структура Системы:

I. Информационный портал

II. Модуль «Заявки»

III. Модуль согласования



# ОТЧЕТ

о деятельности бюджетного  
учреждения Омской области  
«Государственное учреждение  
информационных технологий и  
телекоммуникаций»



А.А. Ключенко – руководитель БУ Омской Области «Государственное учреждение информационных технологий и телекоммуникаций»