

Московский государственный областной университет
факультет психологии
кафедра общей и педагогической психологии

**Дистанционное обучение
лиц с ОВЗ
(периферические устройства,
адаптированные к различным диагнозам)**

Надежда Александровна Рачковская
доктор педагогических наук,
профессор кафедры общей и педагогической психологии

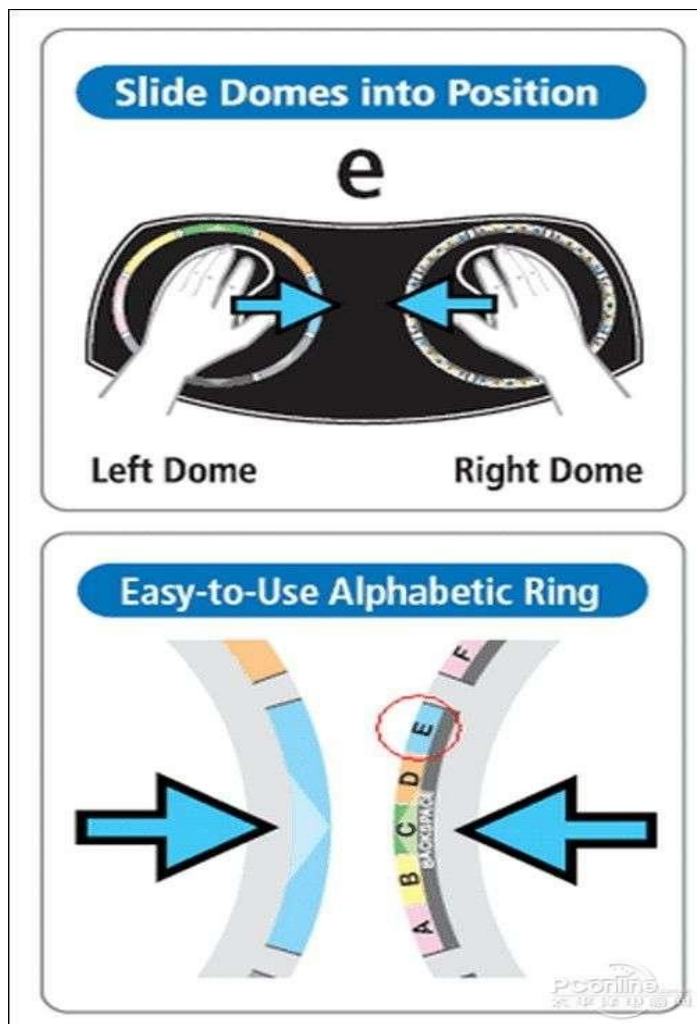
Москва, 2020



Клавиатура Orbitouch

Управляется поверхностью ладони без участия пальцев.
Предназначена для пользователей,
страдающих нарушениями координации движений,
расстройством мелкой моторики.

Orbitouch объединяет функции клавиатуры и мыши





Клавиатура DataHand

При работе с DataHand нужны только пальцы. Каждому пальцу выделен свой набор клавиш. Вряд ли хоть один палец сумеет попасть по не своим клавишам. Предназначена для пользователей, страдающих нарушениями координации движений, с тремором рук.

Пространственная мобильность клавиатуры DataHand



Выносные компьютерные кнопки для пользователей с расстройством двигательных функций



Головная компьютерная мышь

Управляется движением головы.

Представляет собой беспроводное оптическое следящее сенсорное устройство, которое фиксирует движения головы для управления курсором на экране компьютера



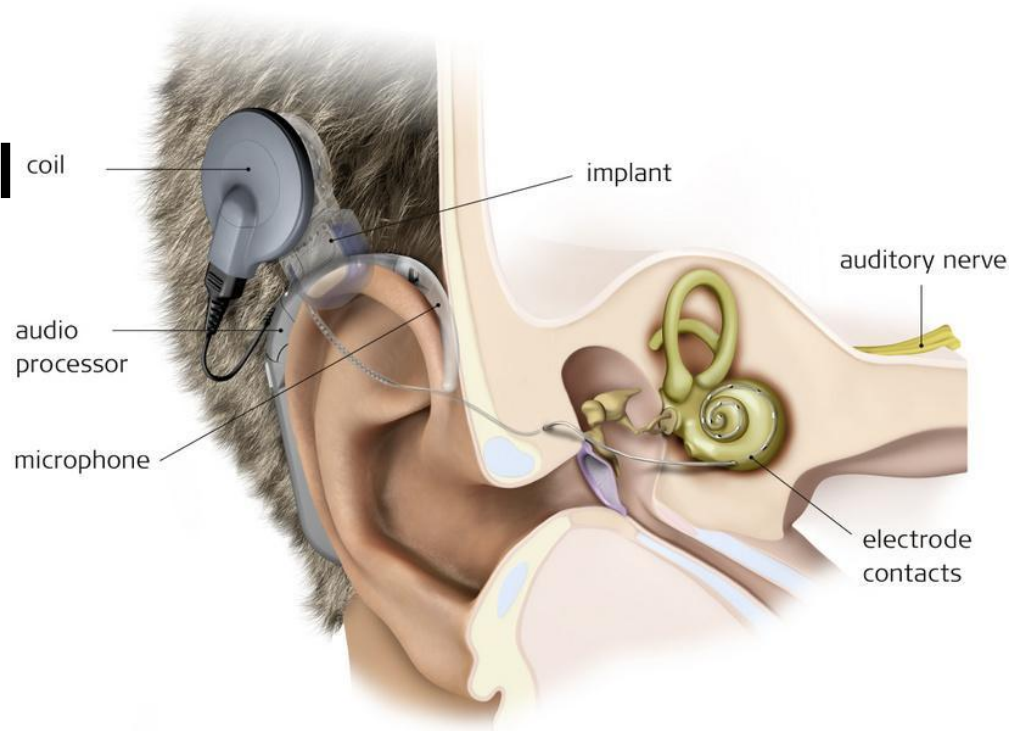
Стивен Хокинг – английский астрофизик, общается с миром через компьютер, синтезирующим голос.

Компьютер сначала управлялся сохранными мышцами щеки, а затем движениями зрачков.





И
Ы





Клавиатура с увеличенными кнопками и расстоянием между ними

Для лиц, имеющих проблемы с координацией и точностью движений



**Клавиатура для слабовидящих пользователей
с увеличенными буквами и светящимися кнопками**

Устройства «**Электронная лупа**» представляют собой телевизионные увеличители, которые проецируют изображение бумажных документов на экран монитора или телевизора. Эти устройства снабжены видеокамерой с автофокусированием и монитором.



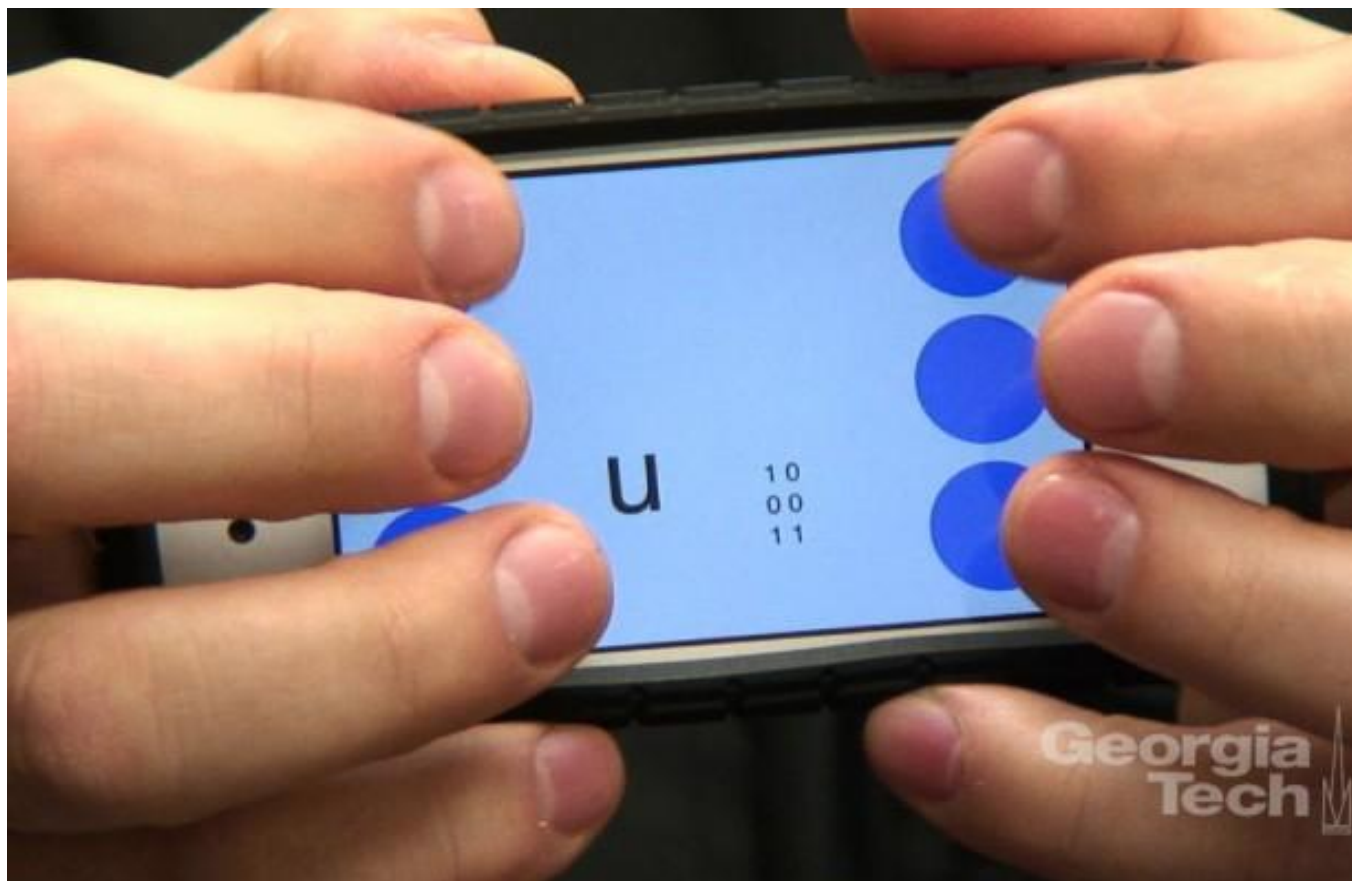
Читающая машина обеспечивает незрячему человеку возможность чтения любых плоскочечатных текстов с помощью синтеза речи





Клавиатура Брайля

Шестикнопочная экранная клавиатура Брайля





Силиконовые наклейки Брайля на клавиатуру



Принтер, печатающий шрифт Брайля

Клавиатура для детей с аутизмом



Компьютерная программа, моделирующая мировосприятие аутиста



Экзоскелет для инвалидов

