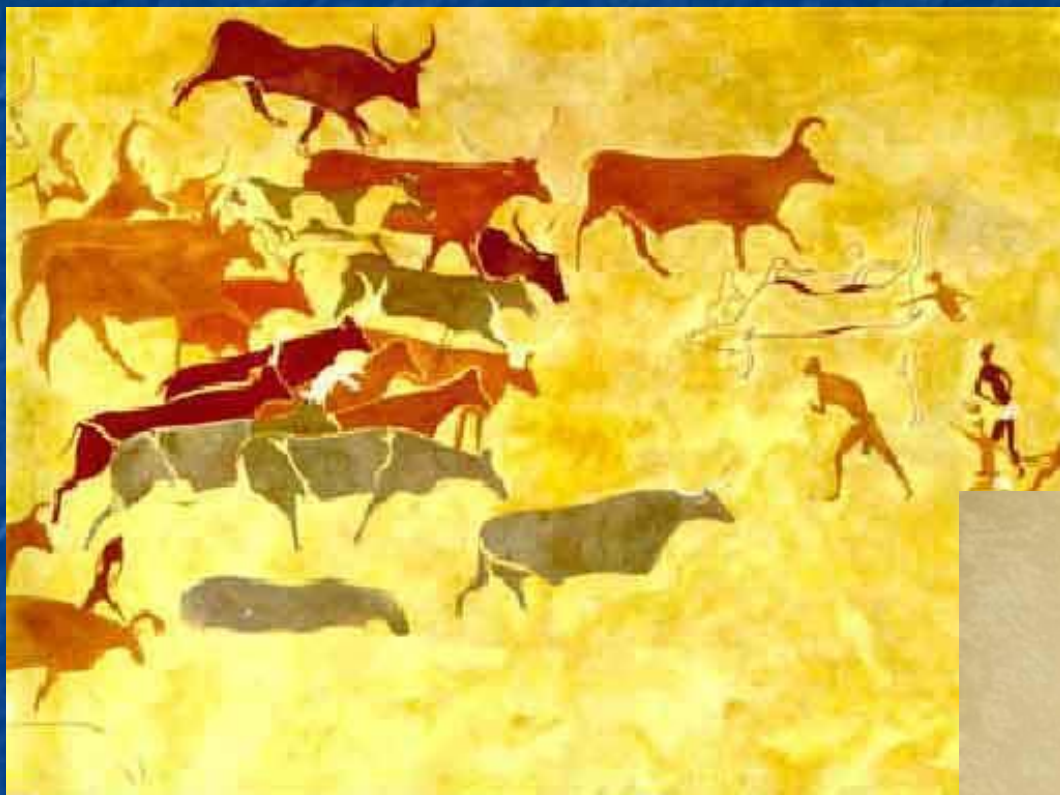


Первобытный мир



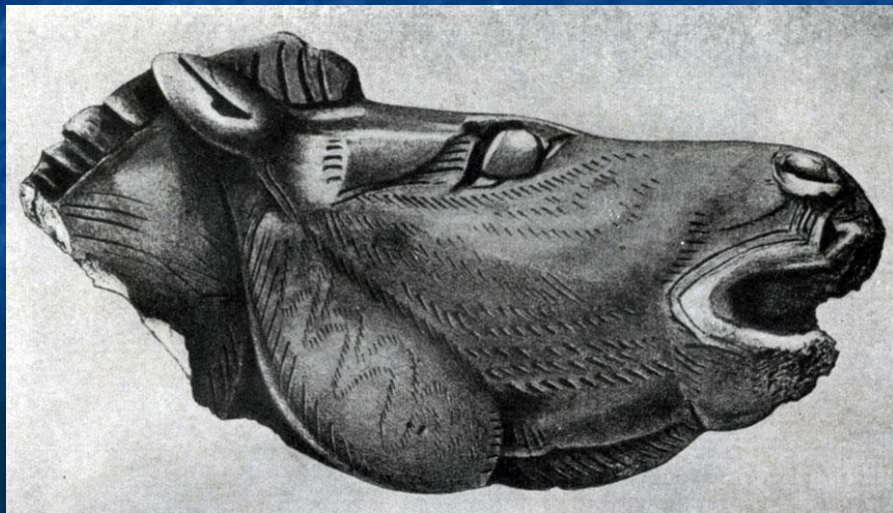
Фрески



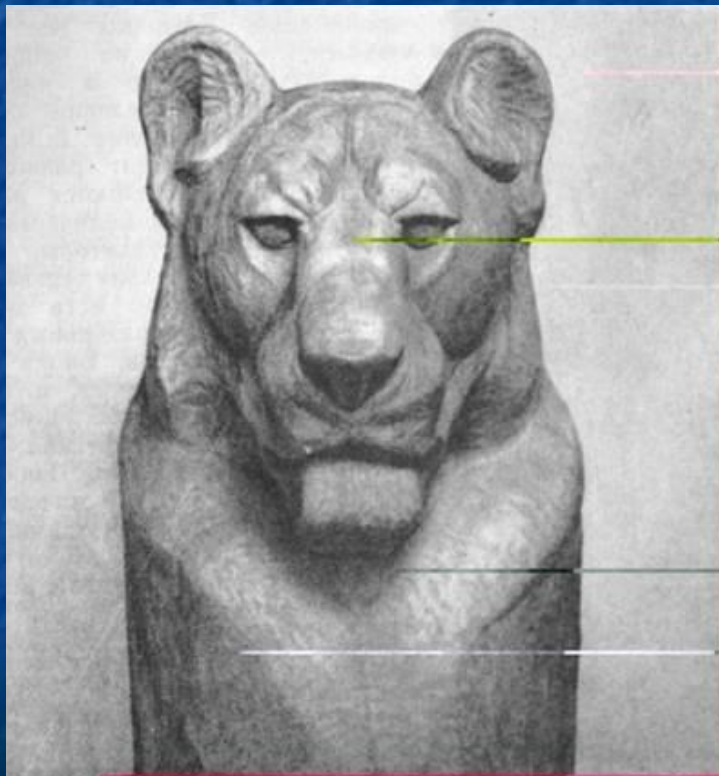
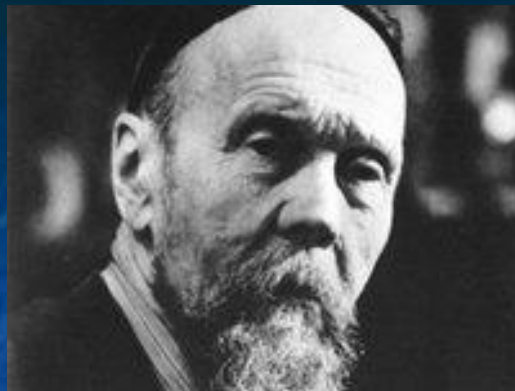
Фрески



Первобытная скульптура



Скульптор Ватагин









Критерии оценки групповой работы

- Правдоподобность природной среды согласно фрагменту;
- Скульптуры животных пропорциональны, соотнесены по размеру с природной средой;
- Творческий подход к решению проблемы.

Жанры ИЗО

- Портрет
- Натюрморт
- Пейзаж
- Бытовой
- Исторический
- Анималистический

«анимал» с латинского языка
означает «животное»