



Fossa cranii anterior

АНАТОМИЯ  
ПЕРЕДНЕЙ  
ЧЕРЕПНОЙ ЯМКИ

# Череп (cranium)

**Мозговой череп  
( cranium cerebrale)**

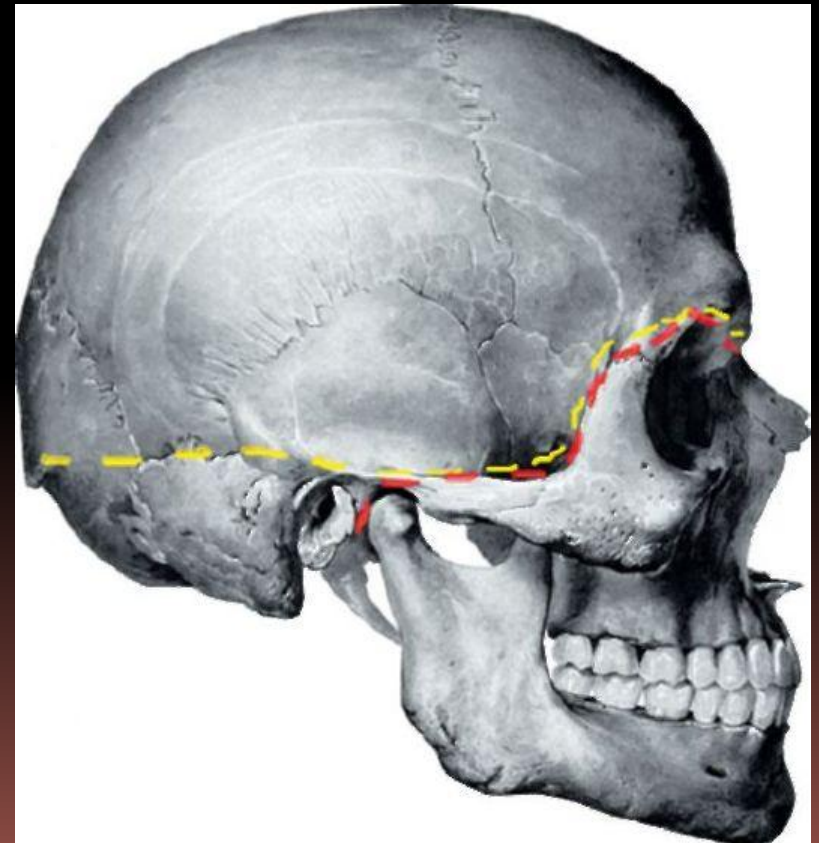
**Лицевой череп  
( cranium faciale)**

Основание

Свод

ямка

Задняя ямка  
Средняя ямка  
Передняя



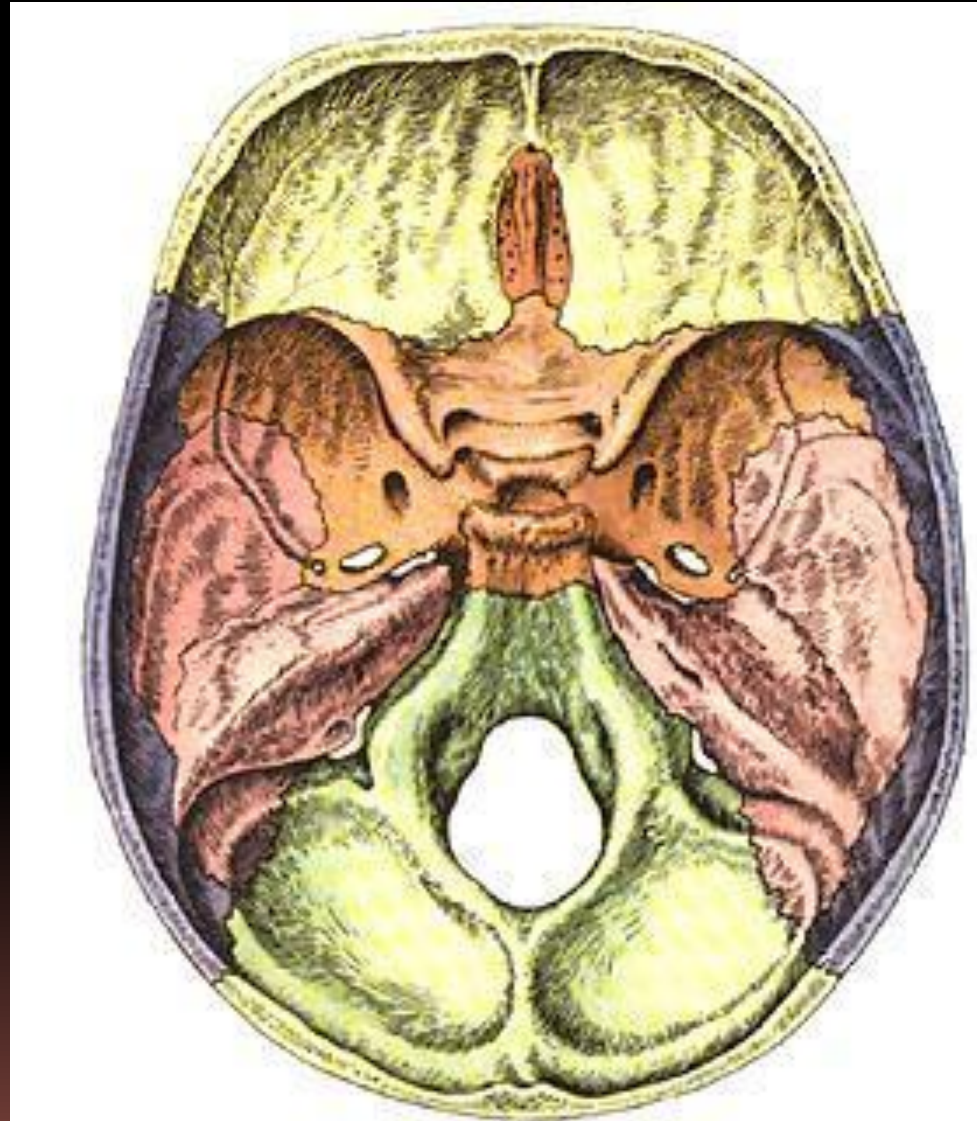
# Строение ПЧЯ

Состоит из 3 костей:

- Лобная кость
- Решетчатая кость
- Клиновидная кость

Длина 40-56 мм

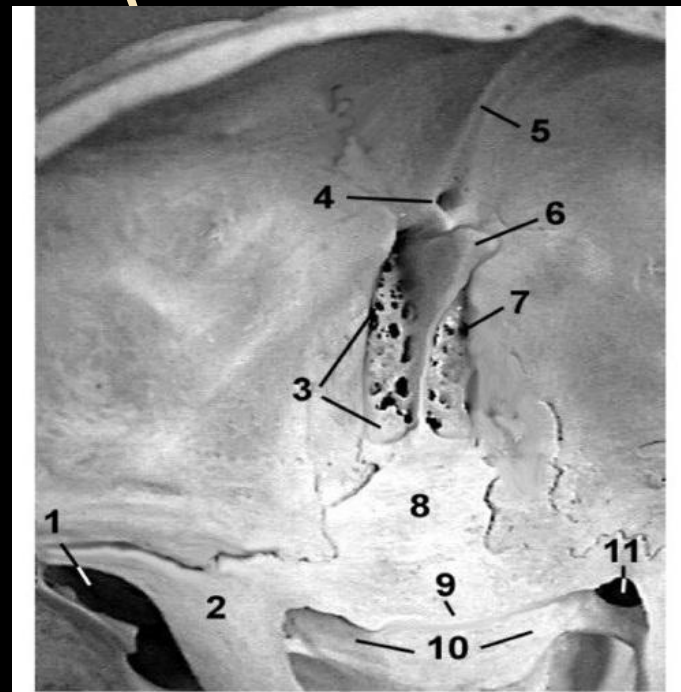
Ширина 92-110 мм





# Решетчатая пластинка (lamina

- **пестушиный гребень (crista galli)**
- Слепое отверстие (foramen caecum)
- Лобный гребень (crista frontalis)



# Решетчатая пластинка ( lamina cribrosa) (2)

Длина 13-27 мм

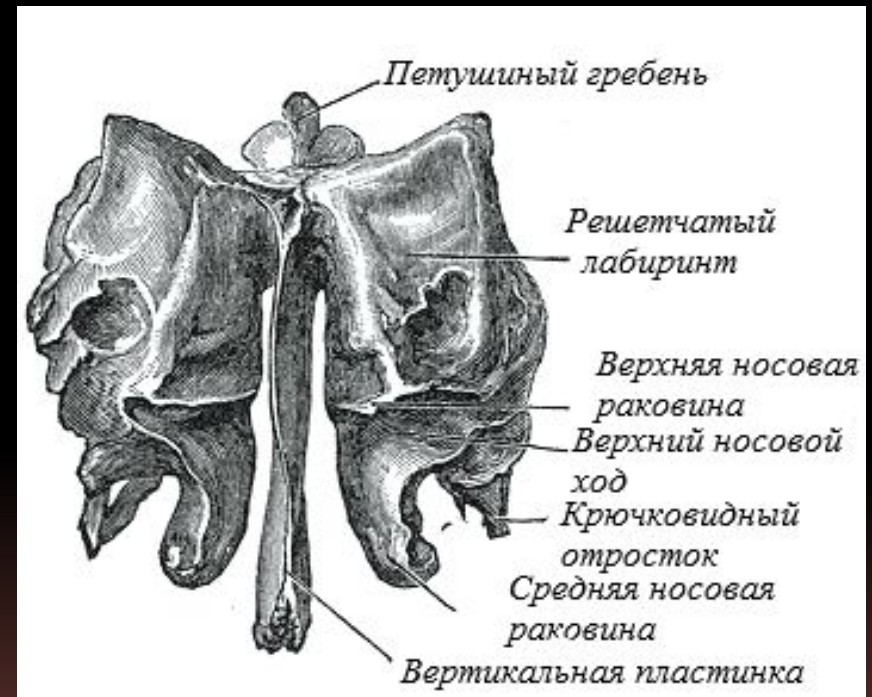
Ширина 2-14 мм

Дно ольфакторной ямки  
(fossa olfactoria):

20-30 отверстий

3 положения РК:

- Высокое
- Среднее
- Низкое



# Переднее решетчатое отверстие

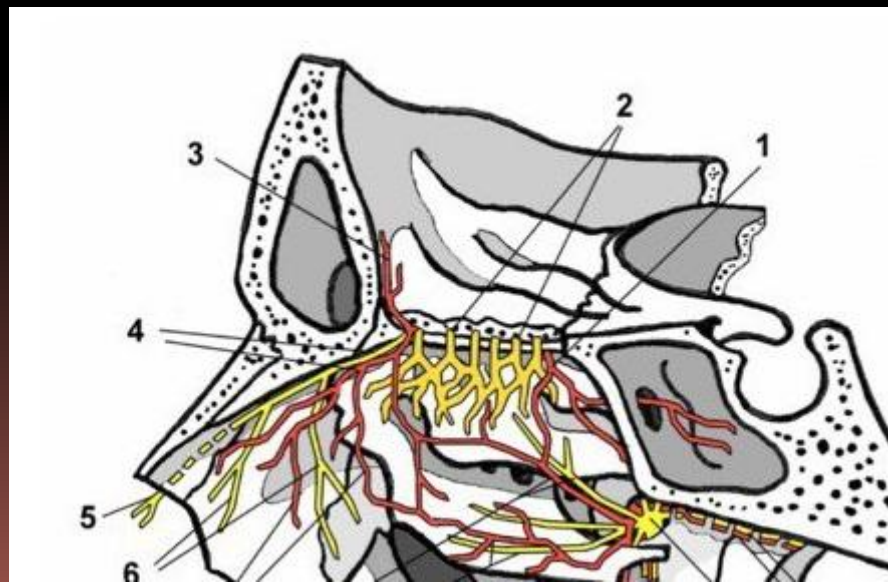
(foramen ethmoidale anterius)

Передний решетчатый нерв

- Ветвь носоресничного нерва (от I ветвь V ЧН)
- Глазничное отверстие → ольфакторная ямка → эпидурально → передние отверстия решетчатой пластинки → нос

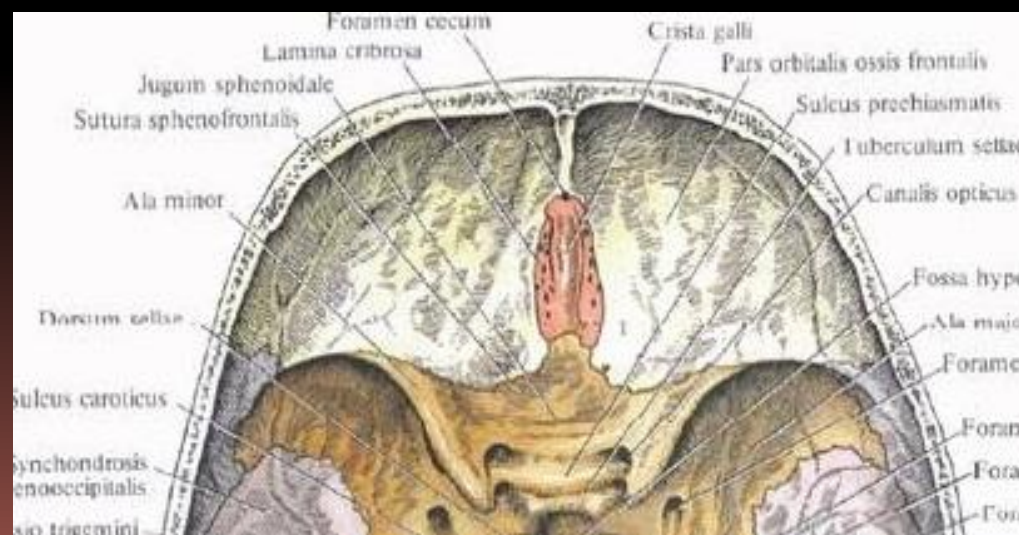
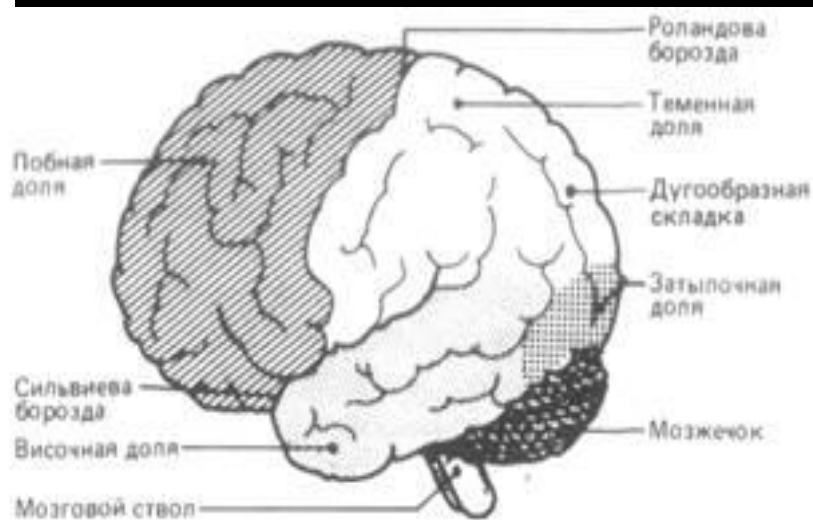
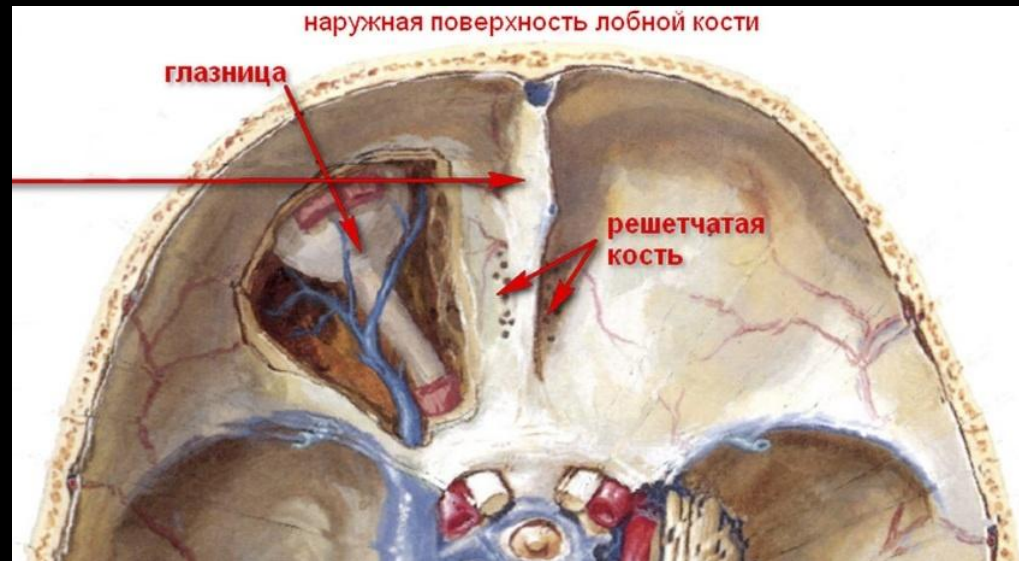
Передняя решетчатая артерия

- Ветвь глазной артерии
- Отдает переднюю менингеальную артерию



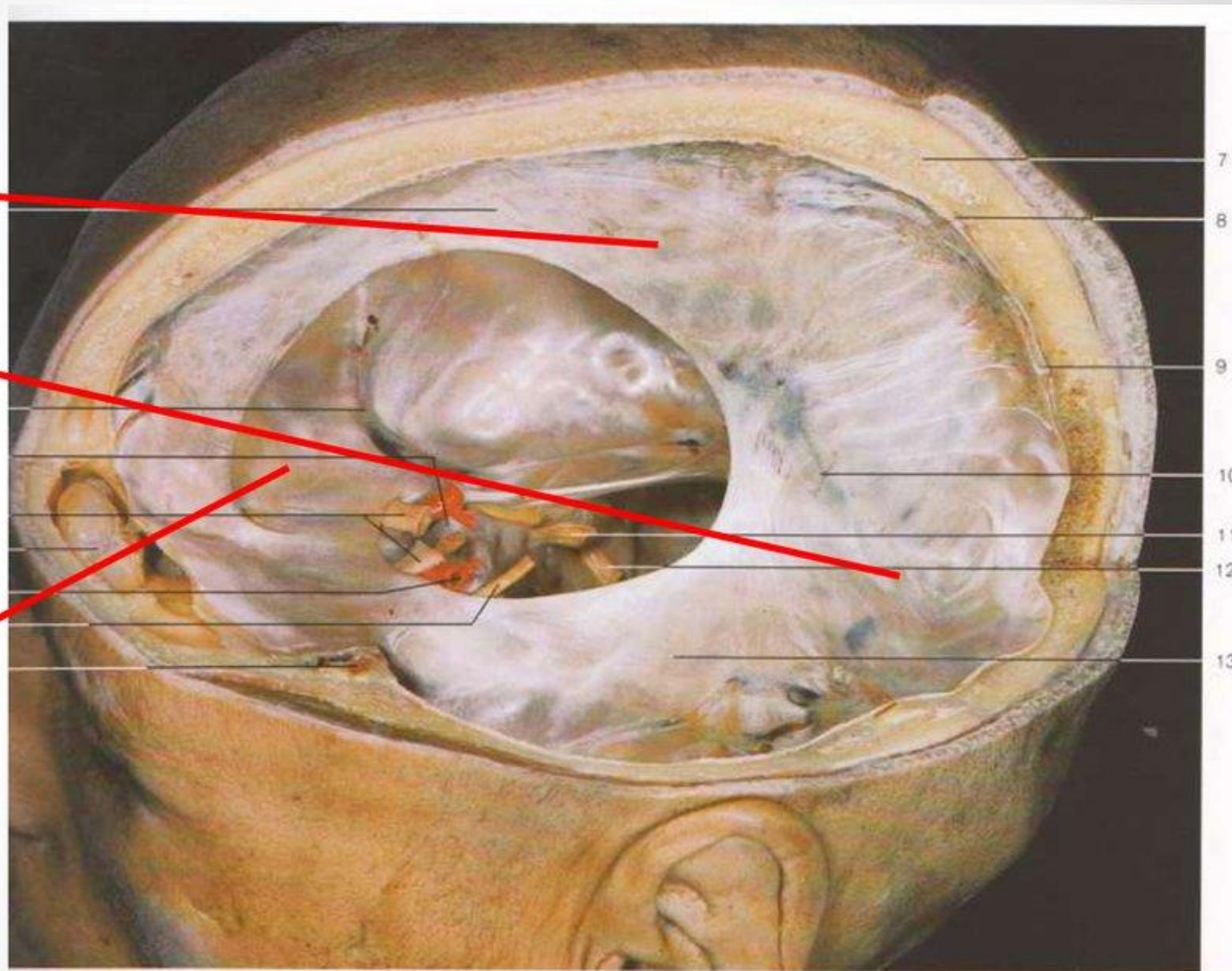


- Клиновидная площадка ( *planum sphenoidale* )
- Клиновидное возвышение ( *jugum sphenoidale* )
- Пальцевые вдавления
- Передний наклоненный отросток ( *processus clinoides anterior* )



## Отростки твердой оболочки головного мозга

- Серп мозга (большой серповидный отросток);
- Намет (палатка) мозжечка;
- Серп мозжечка (малый серповидный отросток);
- Диафрагма турецкого седла





Спасибо за

ВНИМАНИЕ

