



Грузовые операции с
генеральными грузами



спаренные грузовые краны и тяжеловесные механизированные грузовые стрелы



работа судового крана



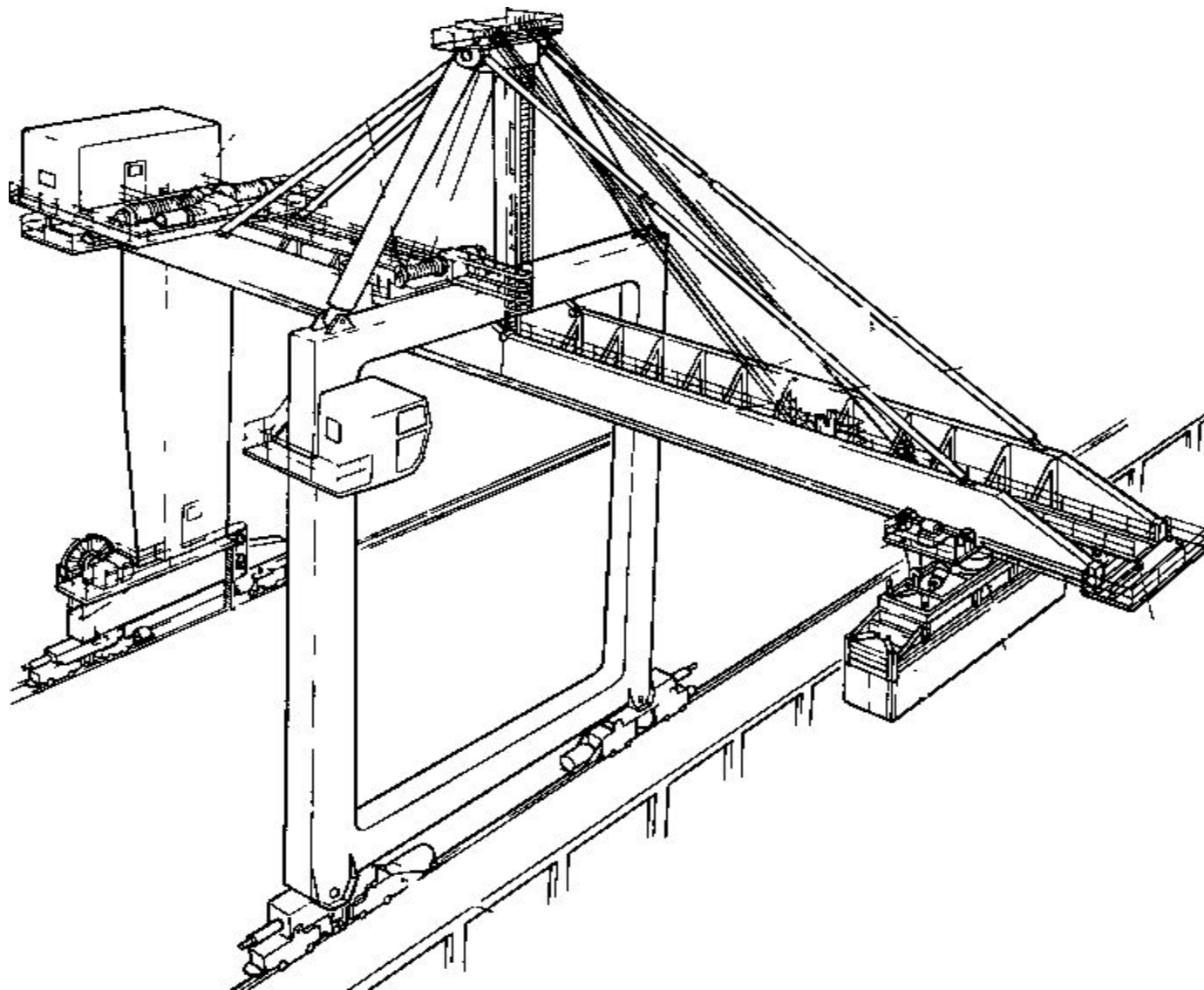
Работа погрузчика при вертикальном способе погрузки



Работа погрузчика при вертикальном способе погрузки



крепление крупногабаритного груза в трюме



Береговой контейнерный
перегрузатель



Грузовые операции с
контейнерными грузами



крышки механизированного люкового закрытия



Крепление палубных
контейнеров



Грузовые операции с накатными

ISO 9367



Крепление накатных грузов



Грузовые операции с массовыми
грузами



Грейферный захват для перегрузки массовых грузов



Грузообработка судна для
перевозки массового груза



«Stella Denez» – крупнейшее судно для перевозки скота. Может принять на борт одновременно более 20 тыс. голов крупного рогатого скота и 2,5 тыс. мелкого. Грузообработка производится по наружным трапам.



Грузообработка танкера при швартовке бортом



Грузообработка танкера



Грузообработка танкера у точечного причала