

Спутники Юпитера







Европа

Ио

Каллисто

Юпитер

Ганимед





□ Метида

□ Амальтея



Адрастея

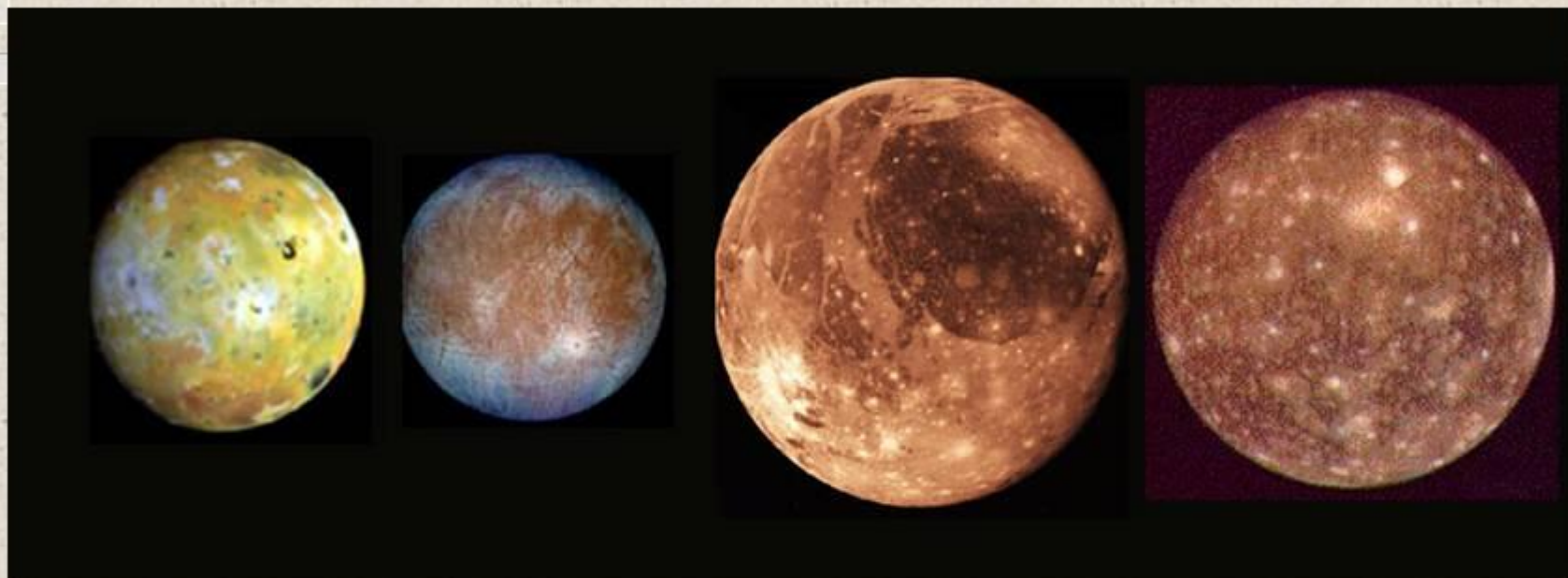
Теба



ГИМАЛИЯ

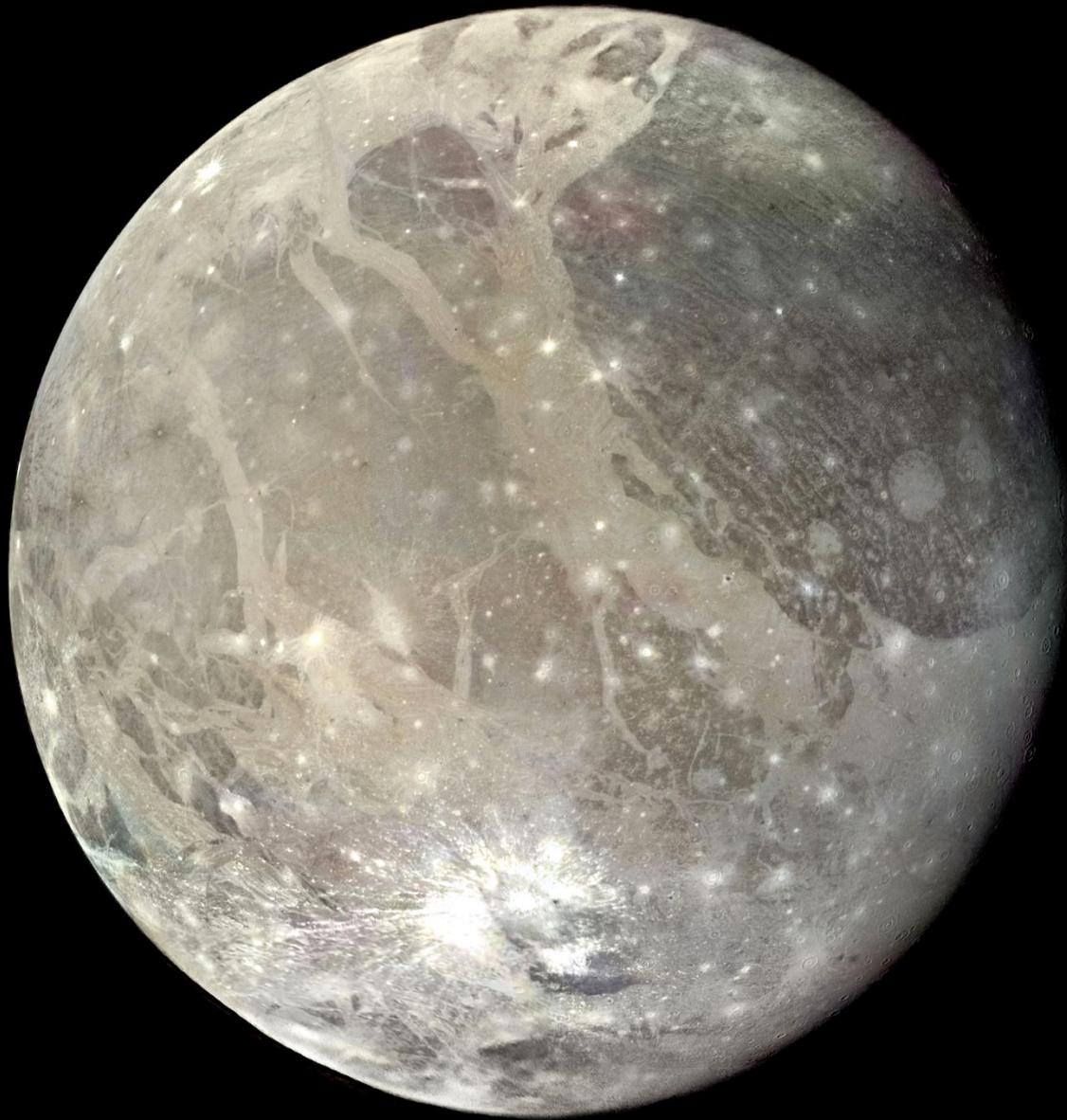


Галилеевы спутники Юпитера



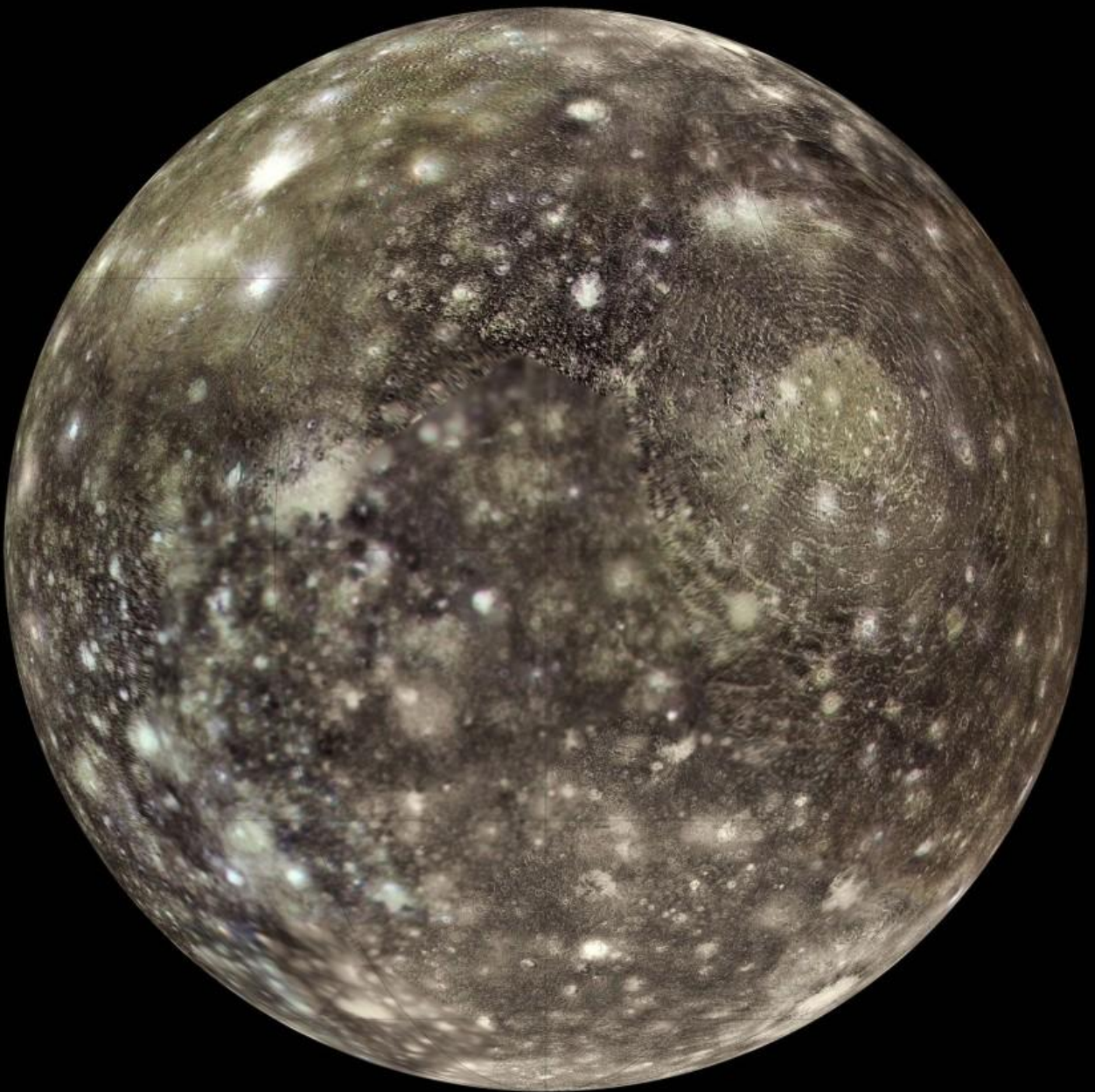
Спутник	a (км)	e	i (град)	T (сут)	D (км)	
Ио	421800	0.0041	0.040	1.769	3642	Ио-Европа-Ганимед тройной резонанс 1:2:4 $n_1 - 3n_2 + 2n_3 = 0$
Европа	671100	0.0093	0.470	3.551	3130	
Ганимед	1 070400	0.0016	0.195	7.155	5268	Соотношение Лапласа
Каллисто	1 882800	0.0074	0.281	16.69	4806	Вековое

ускорение Ио



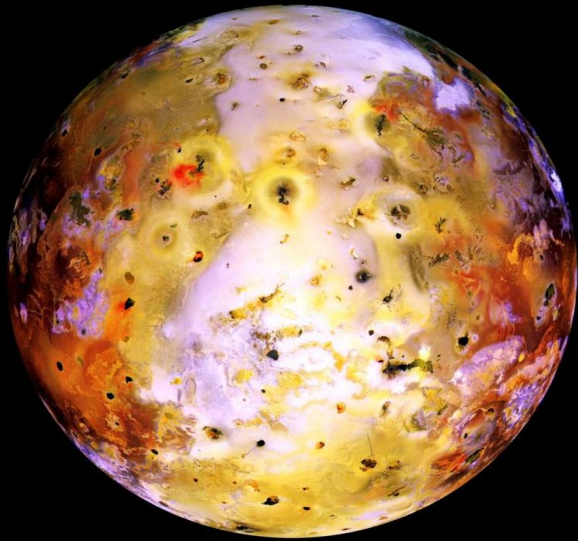
а Н И М

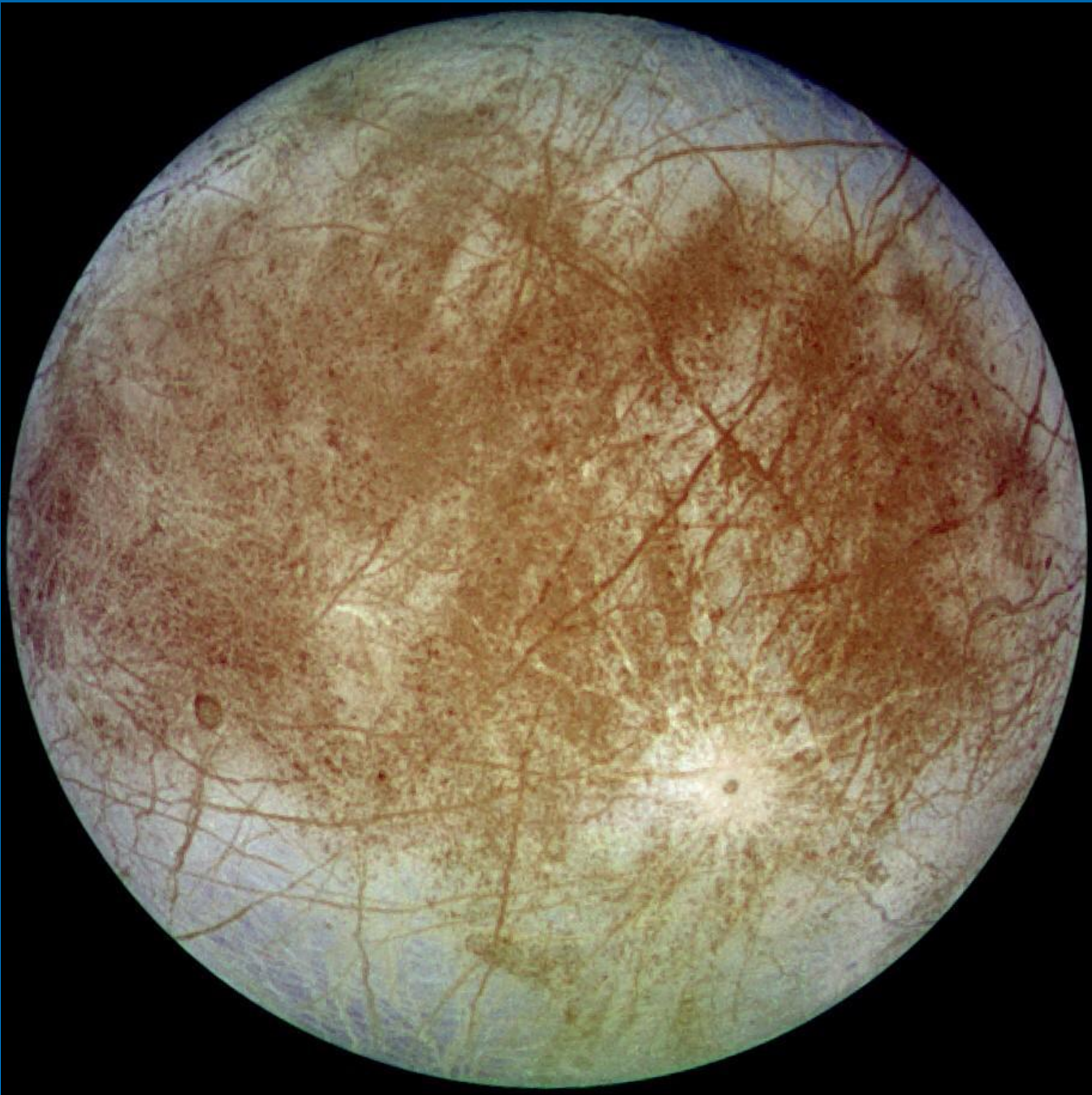




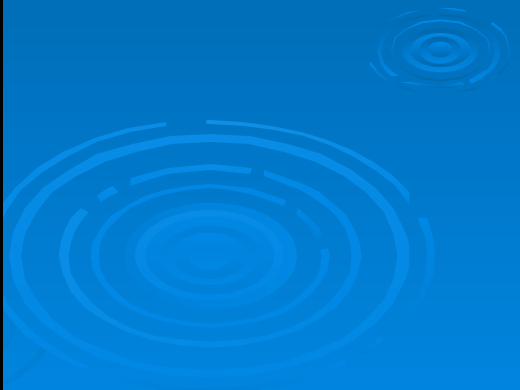
Л
Л
И
С

No





B
P
O
P



Вояджер



Космический аппарат «Галилео»

