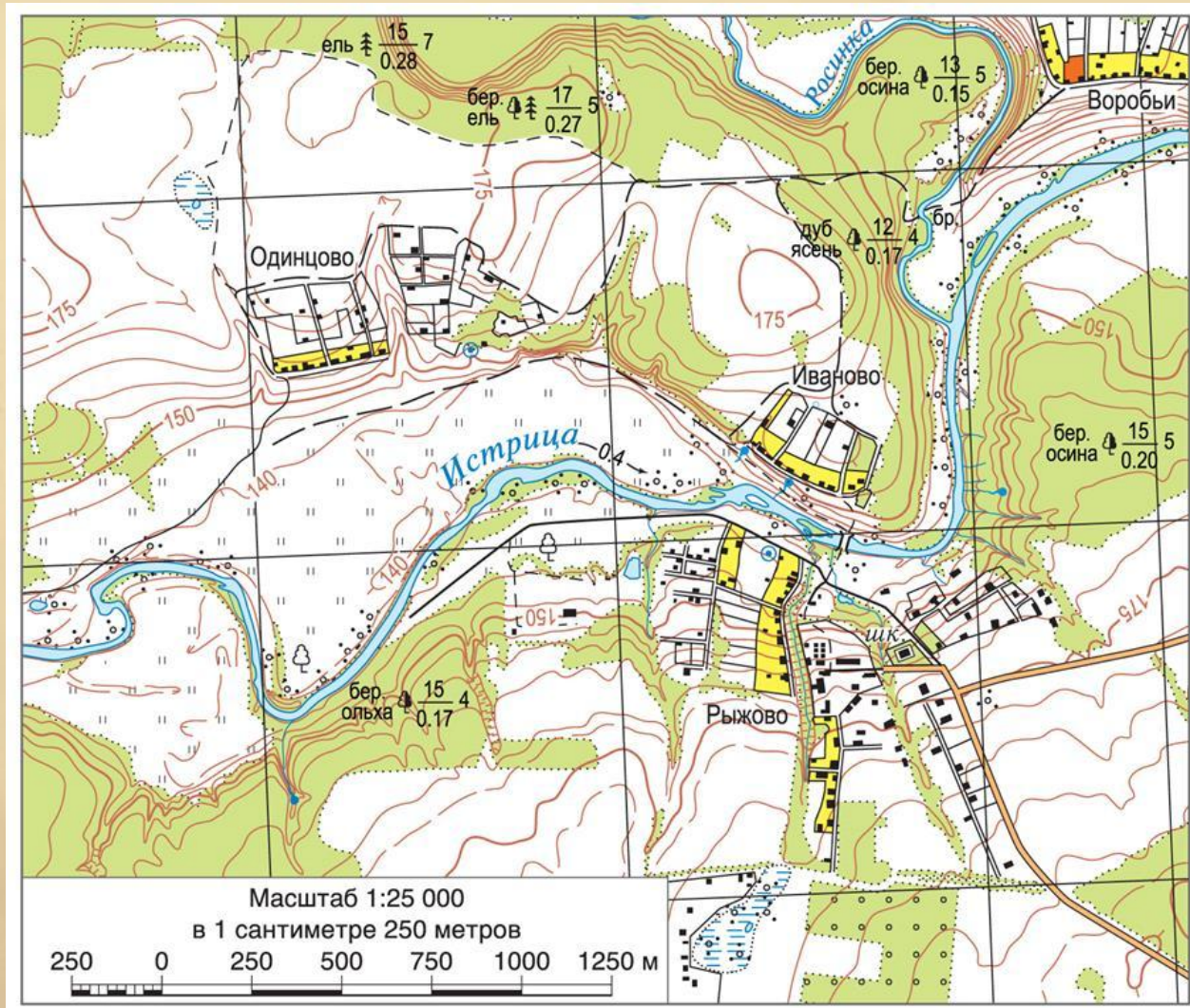


# Топографическая карта

## **Вспомните и ответьте :**

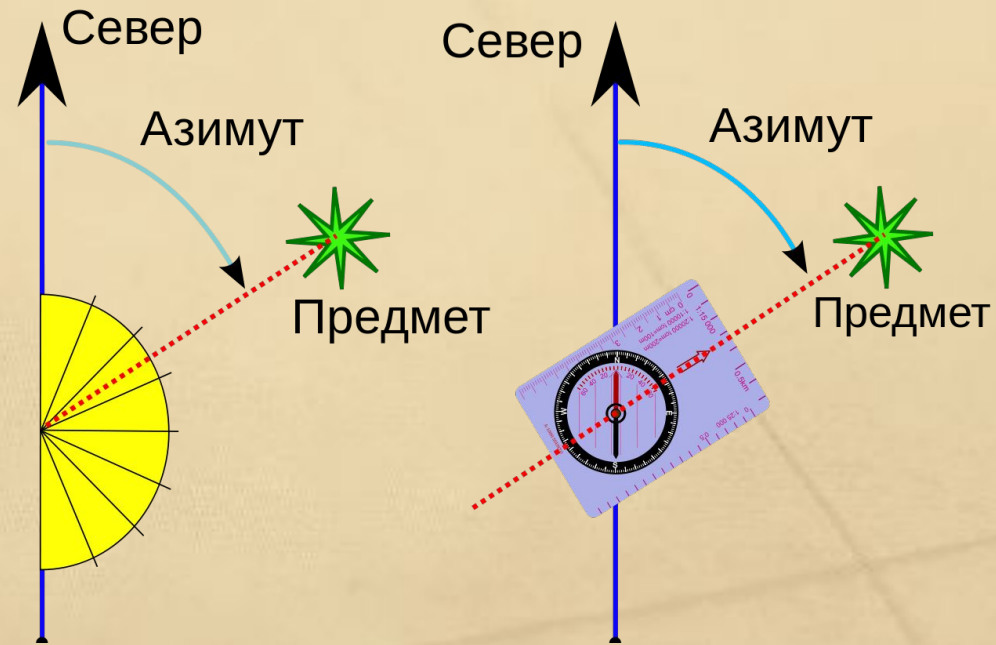
- 1. Что такое карта?
- 2. Чем отличаются различные виды карт друг от друга?
- 3. Что такое топографическая карта?

# Топографические карты



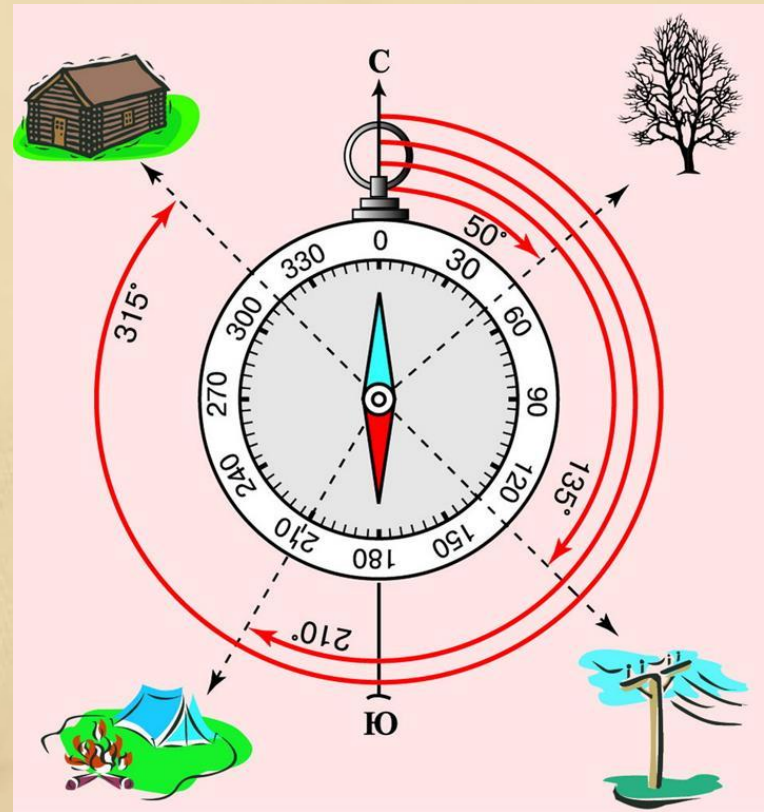
# Азимут

- **А́зимут** -  
это.....(запишите  
определение)



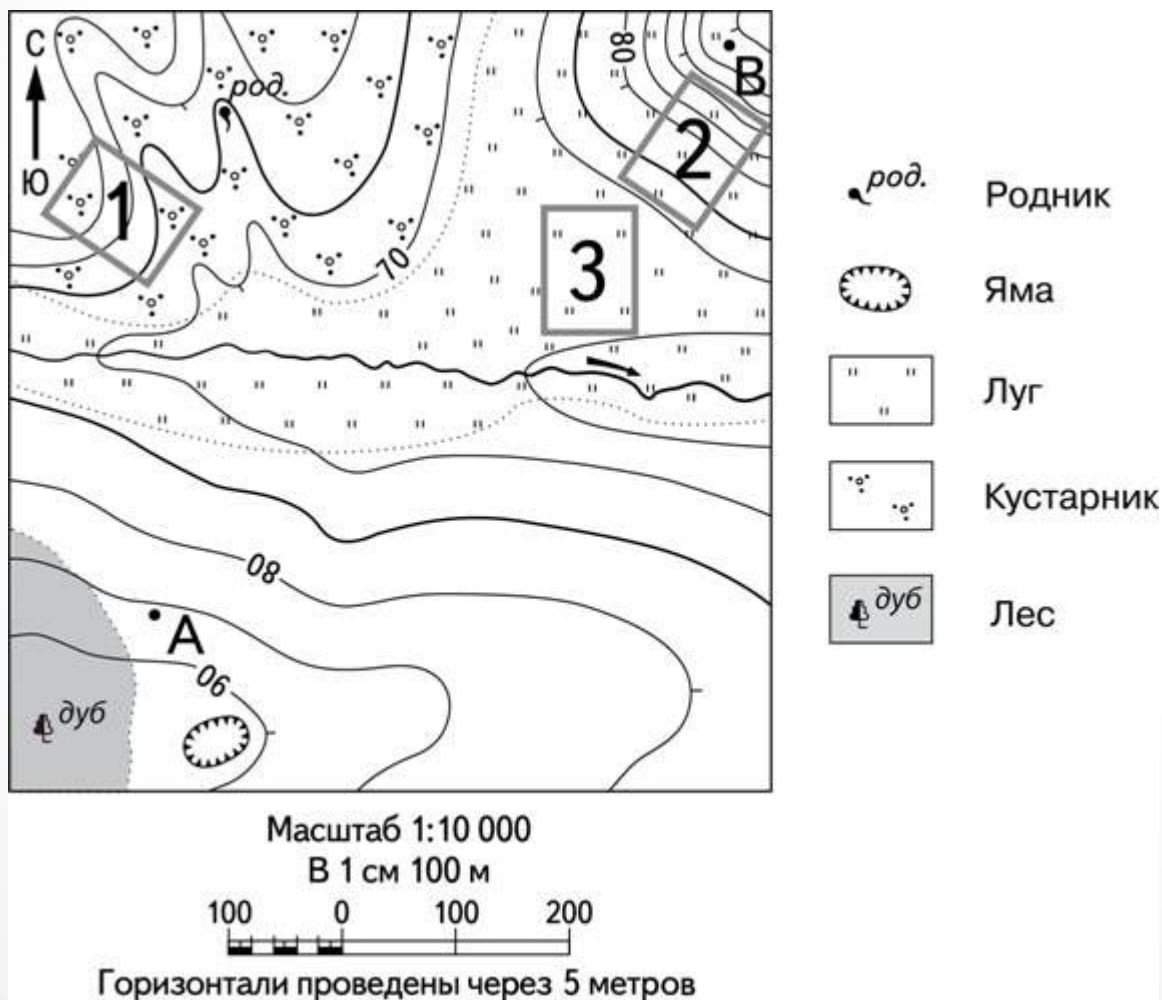
# Азимут

- Азимут измеряется в градусах от  $0^\circ$  до  $360^\circ$ .
- Движение по азимуту заключается в определении на местности нужного направления движения по данному азимуту и выдерживании этого направления при движении.

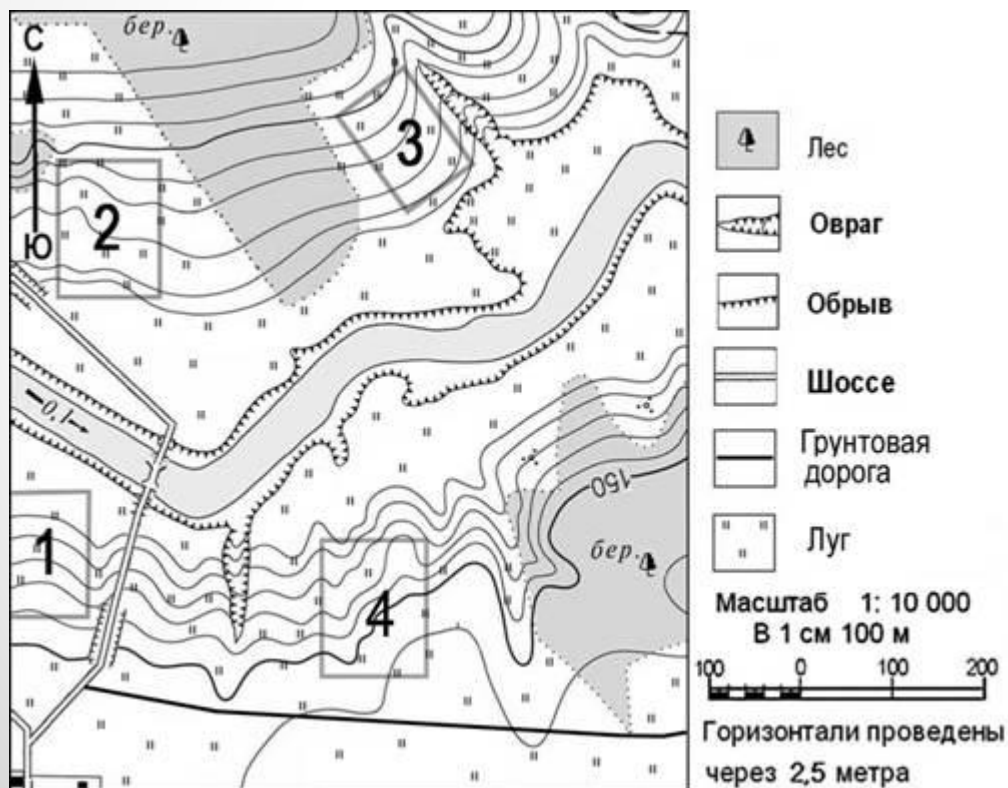


Работа по  
топографической  
карте  
(письменно)

1. Школьники выбирают место для катания на санках. Оцените, какой из участков, обозначенных на карте цифрами 1, 2 и 3, больше всего подходит для этого. Обоснуйте.



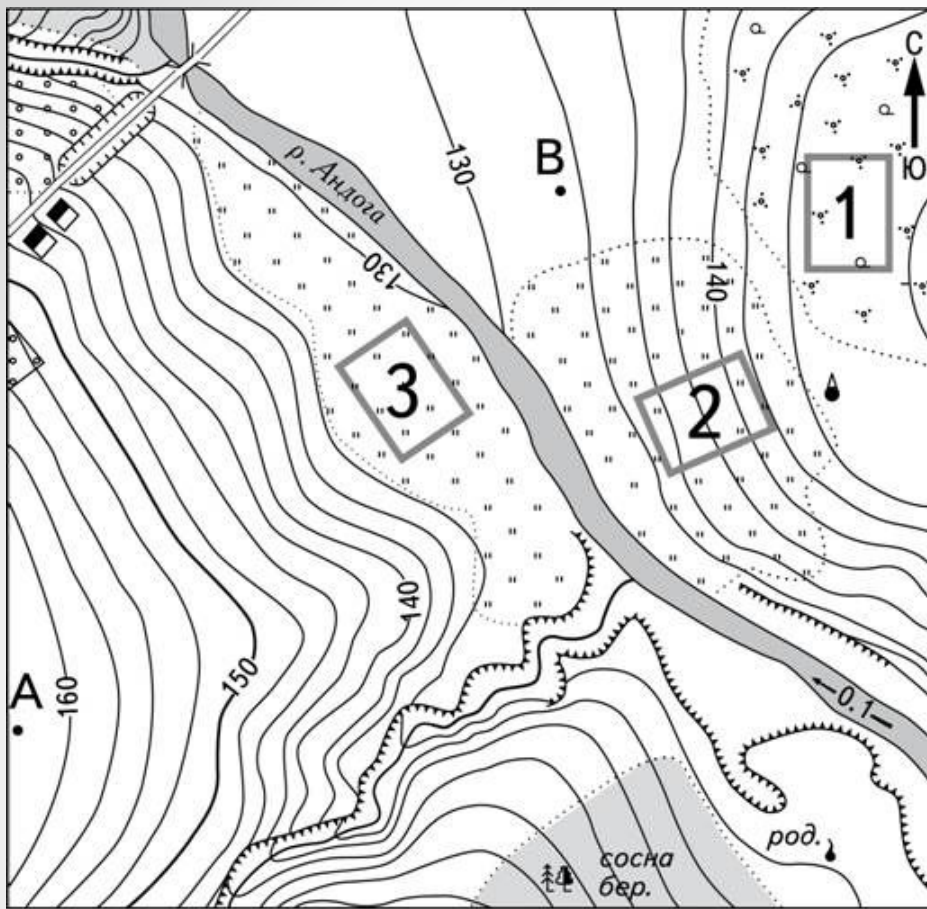
**2. Фермер выбирает участок для закладки фруктового сада. Ему нужен участок, на котором весной рано сходит снег, а летом почва лучше всего прогревается Солнцем. Он также должен иметь расположение, удобное для вывоза собранного урожая на консервный завод. Определите, какой из участков, обозначенных на карте цифрами, наиболее отвечает указанным требованиям. Объясните.**



1) 1    2) 2    3) 3    4) 4

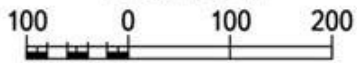


**3. Школьники выбирают место для игры в футбол. Оцените, какой из участков, обозначенных на карте цифрами 1, 2, и 3, больше всего подходит для этого. Объясните.**



Масштаб 1:10 000

В 1 см 100 м



Горизонталы проведены через 2,5 метра

род. Родник

башня Башня

кустарник Кустарник

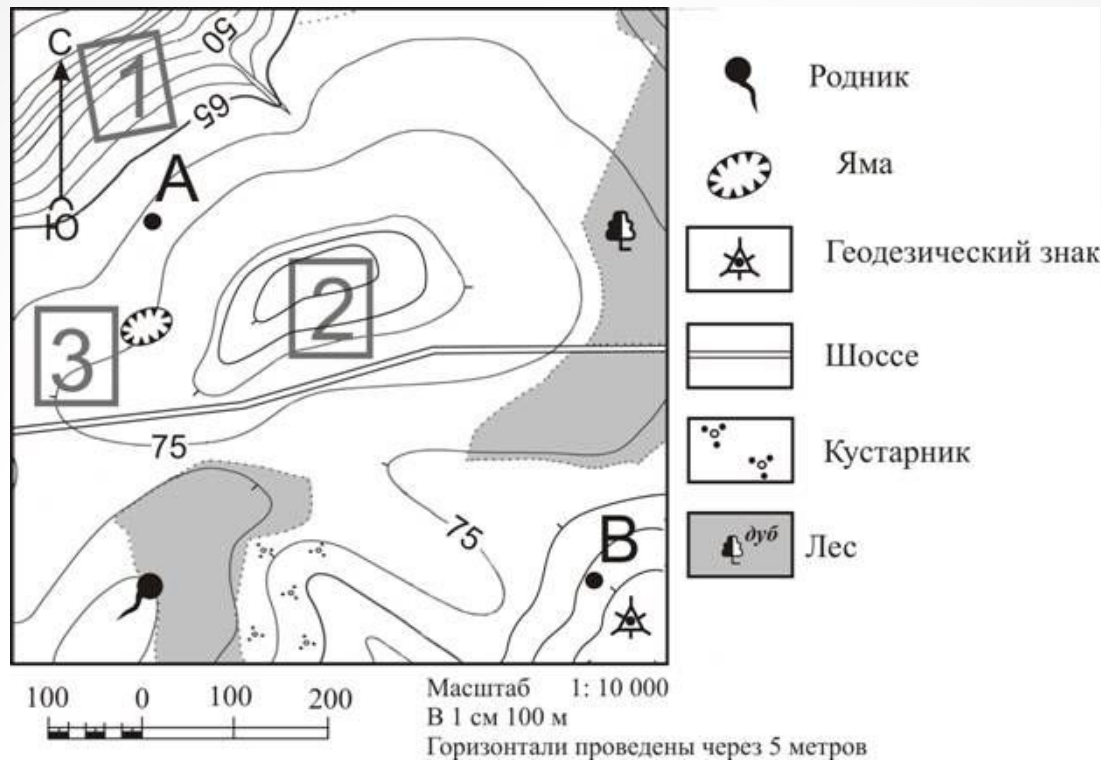
луг Луг

обрыв Обрыв

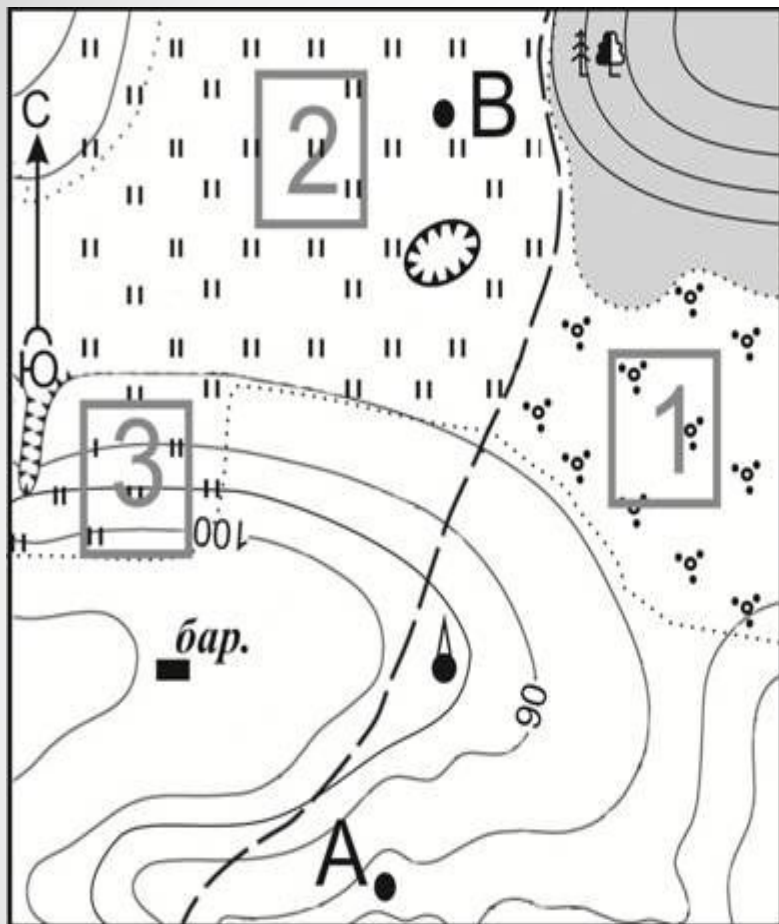
редкие леса Редкие леса




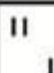
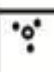

лес Лес

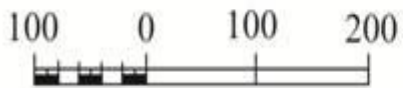
мост Мост



**4. Фермер выбирает участок для закладки нового фруктового сада. Ему нужен участок, на котором весной рано сходит снег, а летом почва лучше всего прогревается солнцем. Он также должен иметь расположение, удобное для вывоза собранного урожая на консервный завод. Определите, какой из участков, обозначенных на карте цифрами 1, 2 и 3, больше всего отвечает указанным требованиям. Для обоснования Вашего ответа приведите два довода.**



-  Башня
-  бар. Барак
-  Яма
-  " " Луг
-  Кустарник
-  Лес



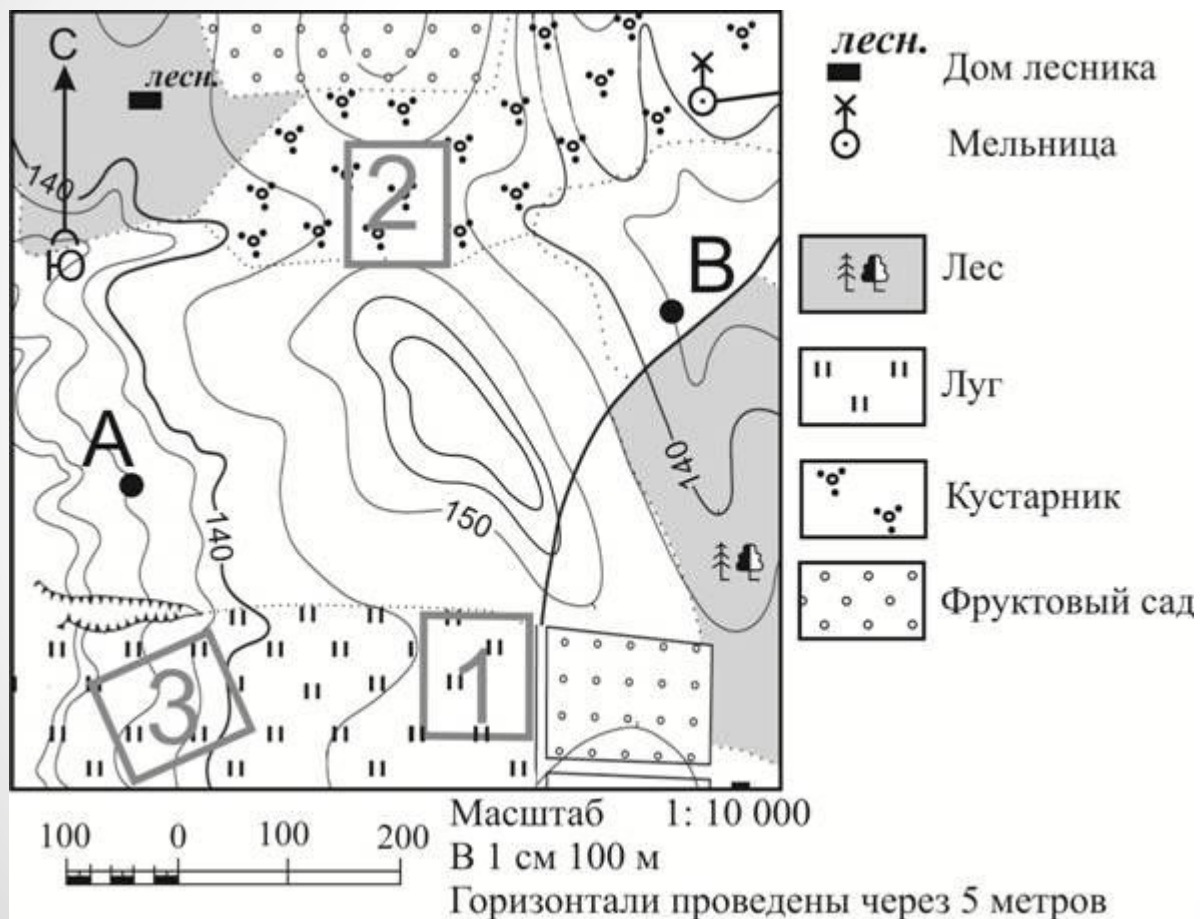
Масштаб 1: 10 000

В 1 см 100 м

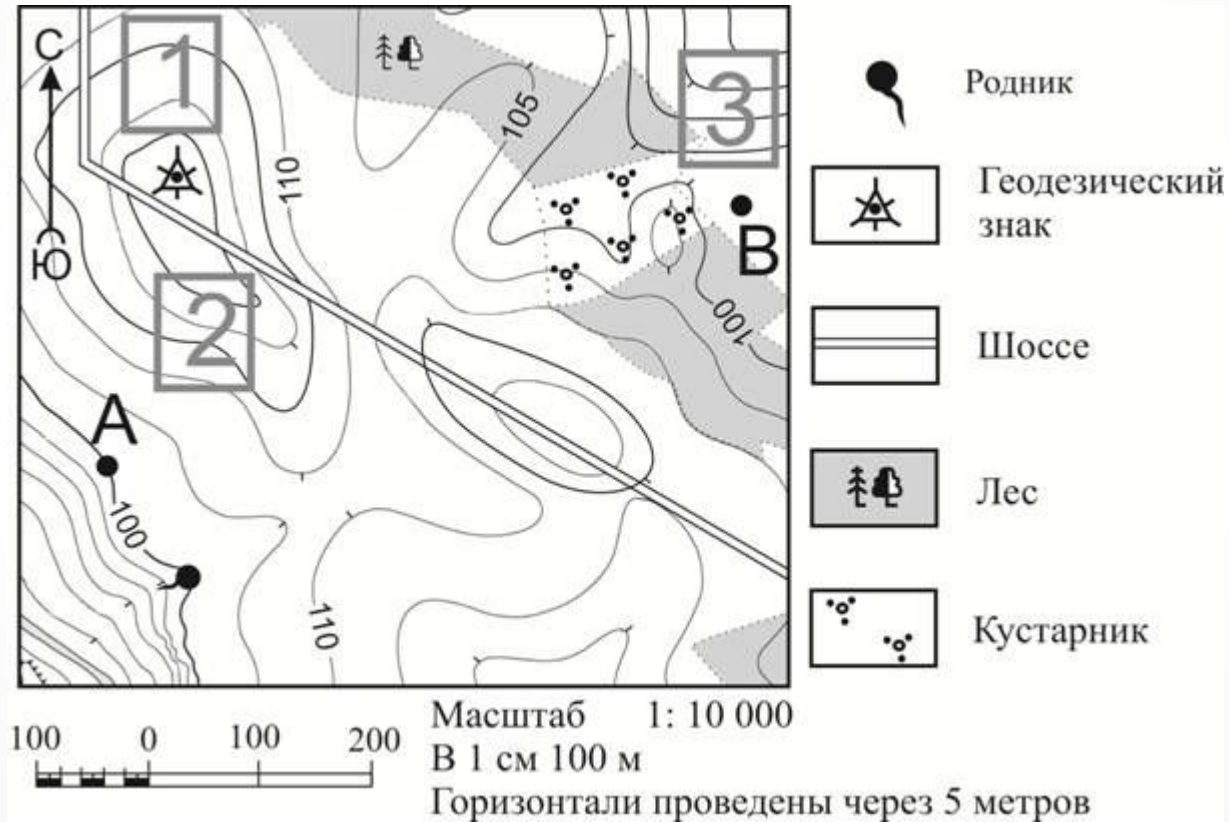
Горизонтالي проведены через 5 метров

**5. Участники школьной футбольной секции выбирают место для игры в футбол. Оцените, какой из участков, обозначенных на карте цифрами 1, 2 и 3, больше всего подходит для этого. Для обоснования Вашего ответа приведите два довода.**

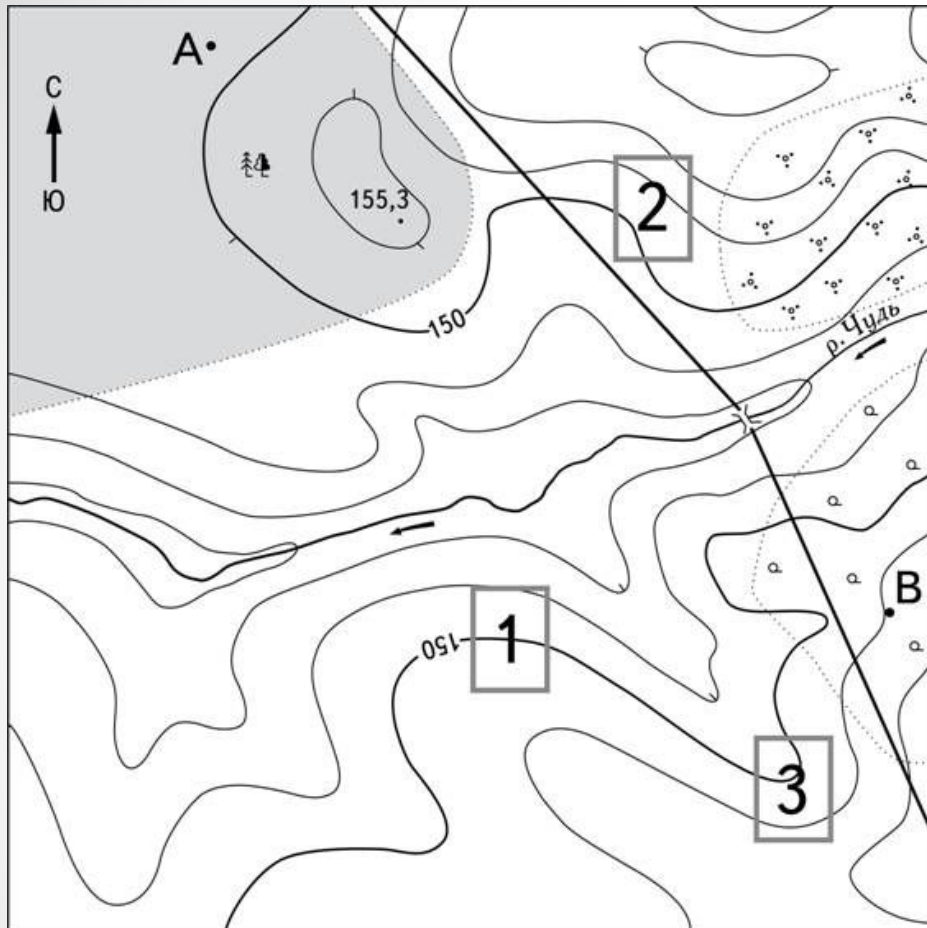
## 6. Определите по карте, в каком направлении от мельницы находится дом лесника.



# 7. Определите по карте, в каком направлении от родника находится геодезический знак.



**8. Определите по карте, в каком направлении от точки А находится точка с высотой 155,3.**




Масштаб 1:10 000


В 1 см 100 м

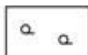


Горизонтالي проведены через 5 метров

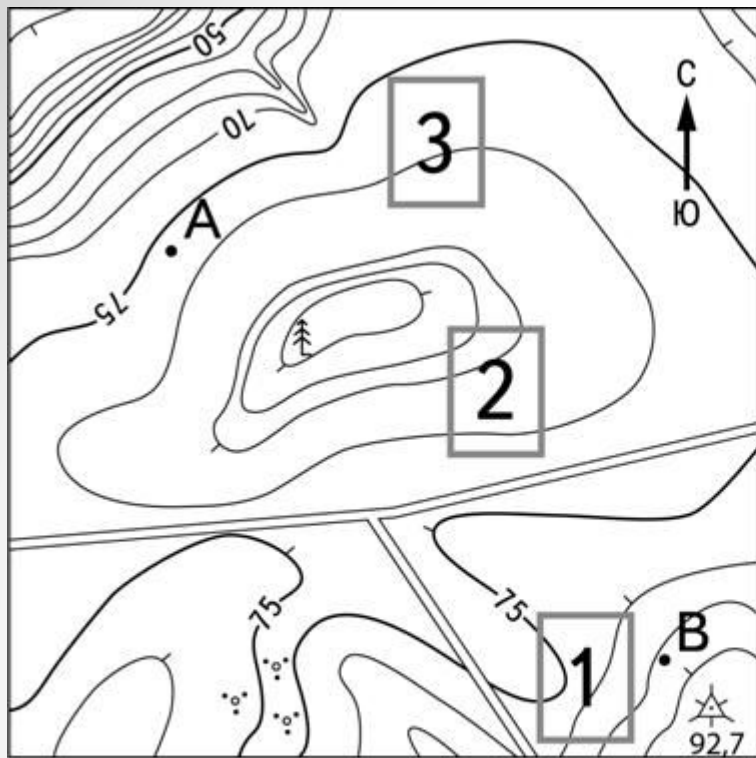
 Грунтовая дорога

 Мост

 Лес

 Редколесье

 Кустарник



- 92,7  Пункт государственной геодезической сети
-  Шоссе
-  Кустарник
-  Отдельно стоящее дерево



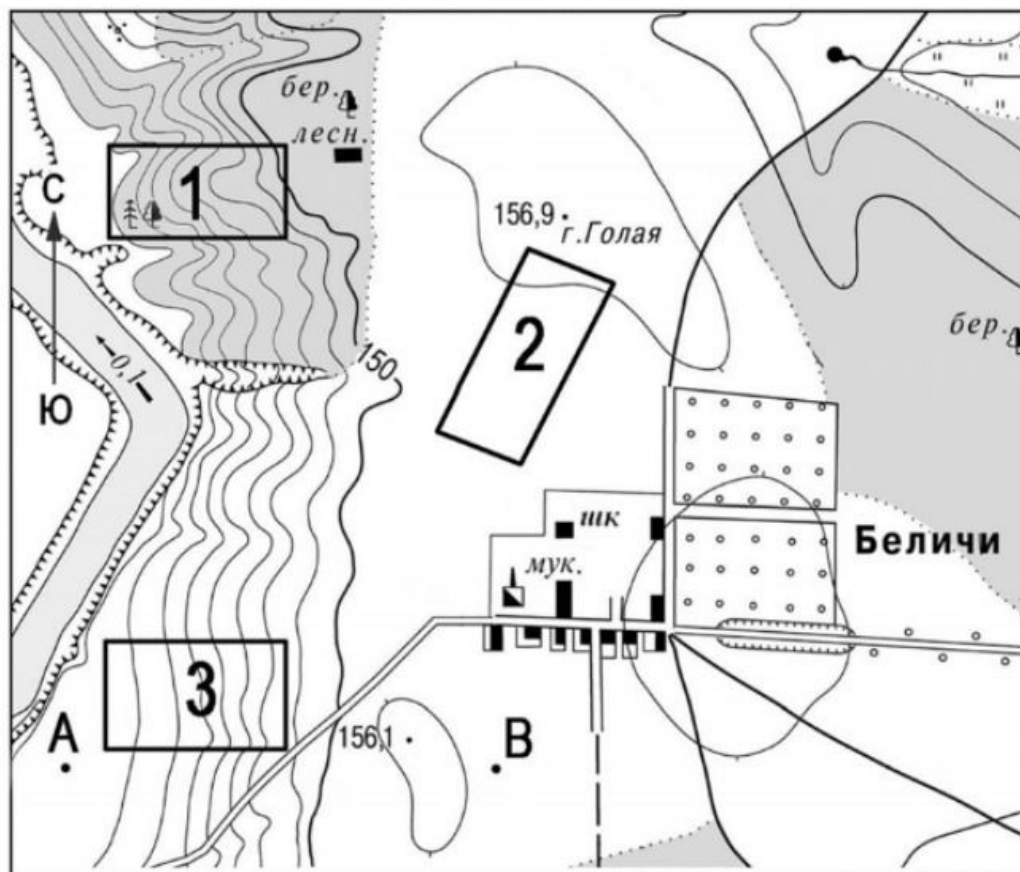
Масштаб 1:10 000

В 1 см 100 м

Горизонталы проведены через 5 метров

9. Определите по карте, в каком направлении от точки А находится отдельно стоящее дерево.

10. Определите по карте расстояние на местности по прямой от школы до дома лесника. Полученный результат округлите до десятков метров.



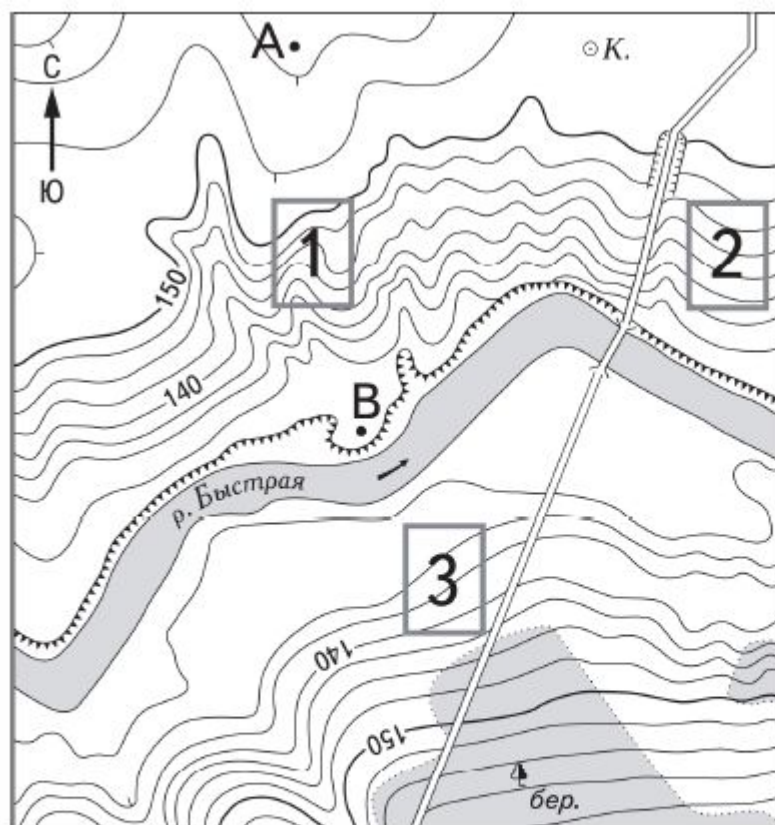
Масштаб 1: 10 000

В 1 см 100 м

Горизонтали проведены через 5 метров



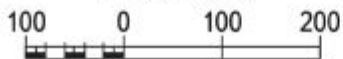
11. На рисунках представлены варианты профиля рельефа местности, построенные на основе карты по линии А—В разными учащимися. Какой из профилей построен верно?



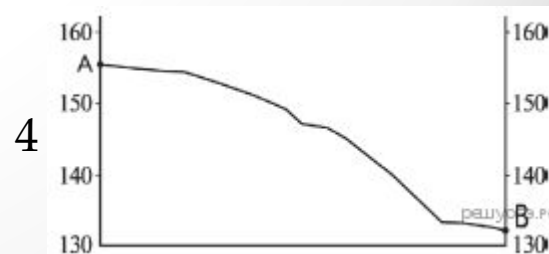
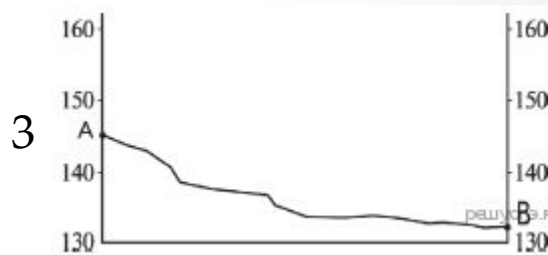
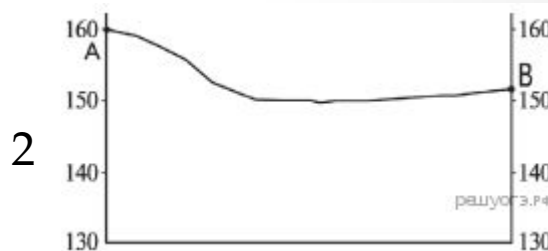
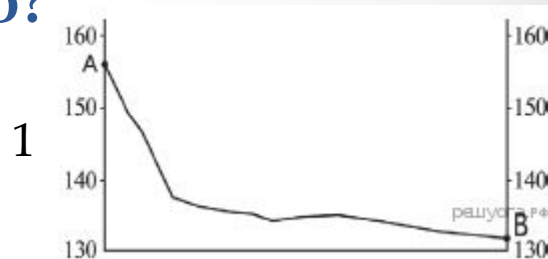
- К. Колодец
- Лес
- Обрыв
- Шоссе
- Мост

Масштаб 1:10 000

В 1 см 100 м

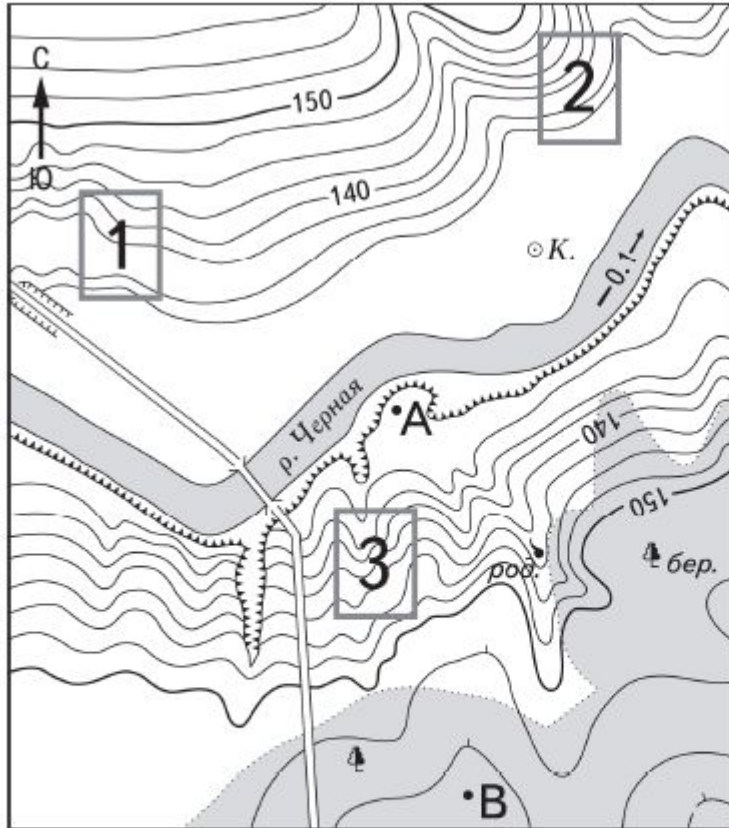


Горизонтали проведены через 2,5 метра



решуогз.рф

# 12. На рисунках представлены варианты профиля рельефа местности, построенные на основе карты по линии А—В разными учащимися. Какой из профилей построен верно?

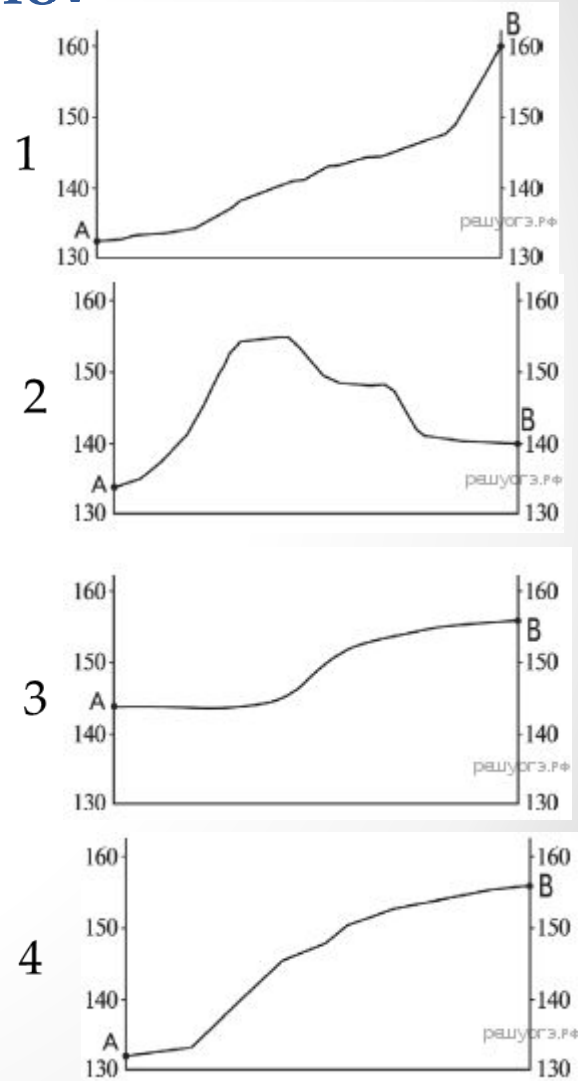


- К. Колодец
- род. Родник
- Лес
- Овраг
- Обрыв
- Шоссе
- Мост

Масштаб 1:10 000  
В 1 см 100 м



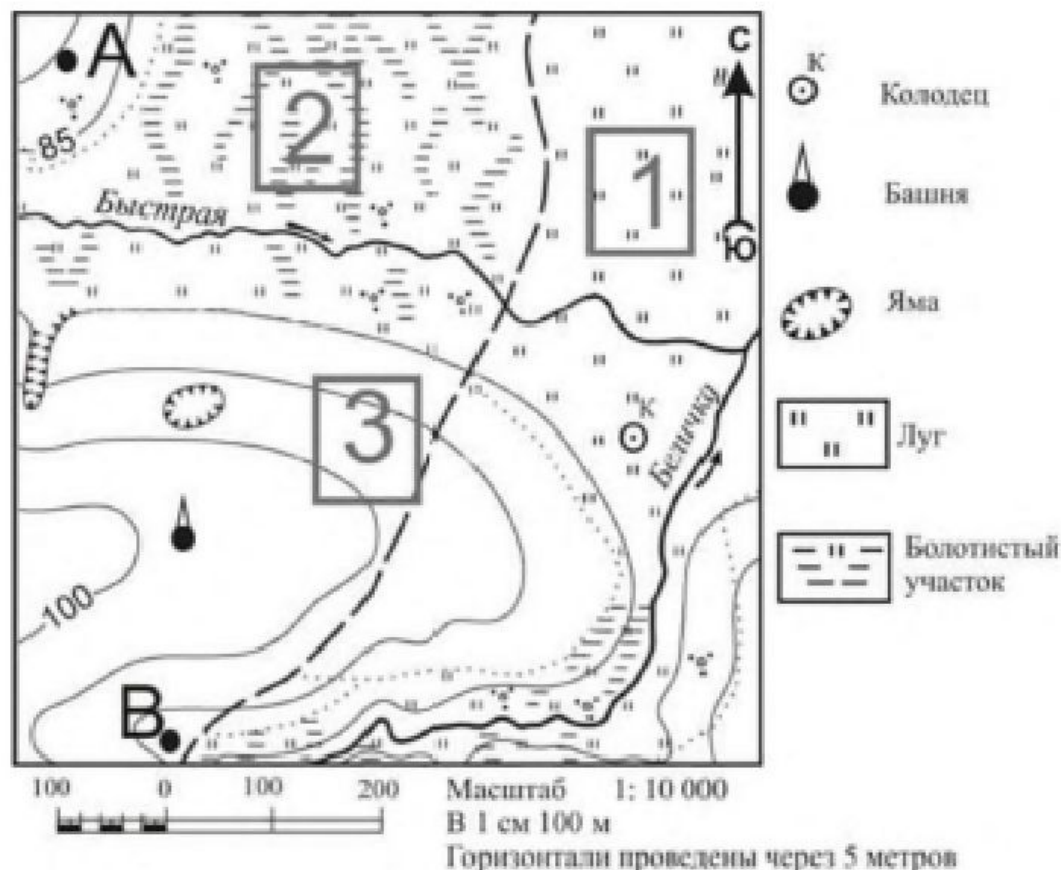
Горизонталы проведены через 2,5 метра



решуегэ.рф

решуегэ.рф

**Блок 2. Задания 6-8 выполняются с использованием приведенной топографической карты.**



Задание 6. Определите по карте:

А). В каком направлении протекает река с заболоченным западным и южным берегами?

Б). В ответе укажите название выбранной реки.

Задание 7. Определите по карте:

А). Видно ли от башни колодец?

Б). Почему вы так

считаете?

Задание 8. Какие препятствия мешают пройти напрямую из точки А в точку В?