

**Основы безопасности жизнедеятельности
8 класс**

Тема №2.2

**Организация дорожного
движения.**

**Обязанности пешеходов
и пассажиров.**

4.1. Пешеходы должны двигаться

- по тротуарам или пешеходным дорожкам,
- а при их отсутствии — по обочинам.

- При отсутствии тротуаров, пешеходных дорожек или обочин пешеходы могут идти в один ряд по краю проезжей части.
- При движении по краю проезжей части пешеходы должны идти навстречу движению транспортных средств.

- При движении по обочинам или краю проезжей части

в темное время суток или в условиях недостаточной видимости пешеходам рекомендуется иметь при себе

предметы

с световозвращающими

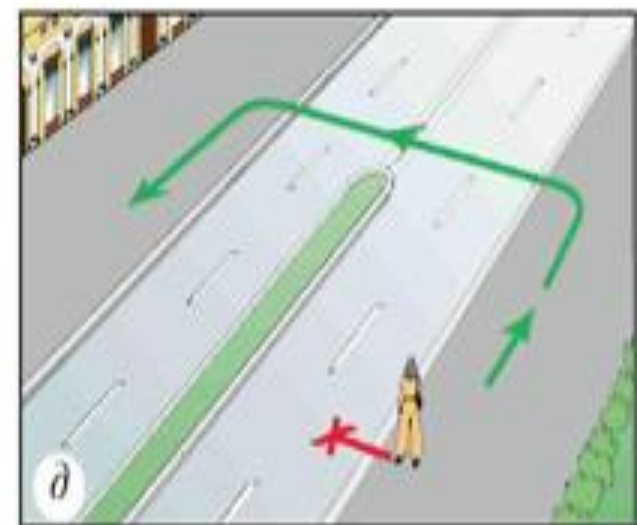
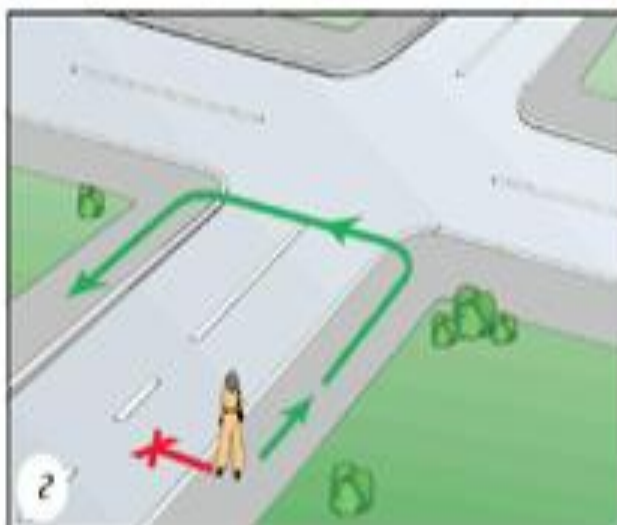
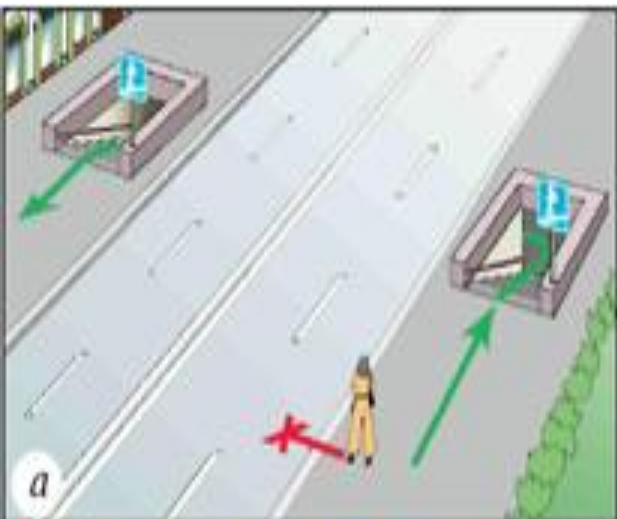
элементами

- **4.3. Пешеходы должны пересекать проезжую часть по пешеходным переходам, в том числе по подземным и надземным, а при их отсутствии — на перекрестках по линии тротуаров или обочин.**

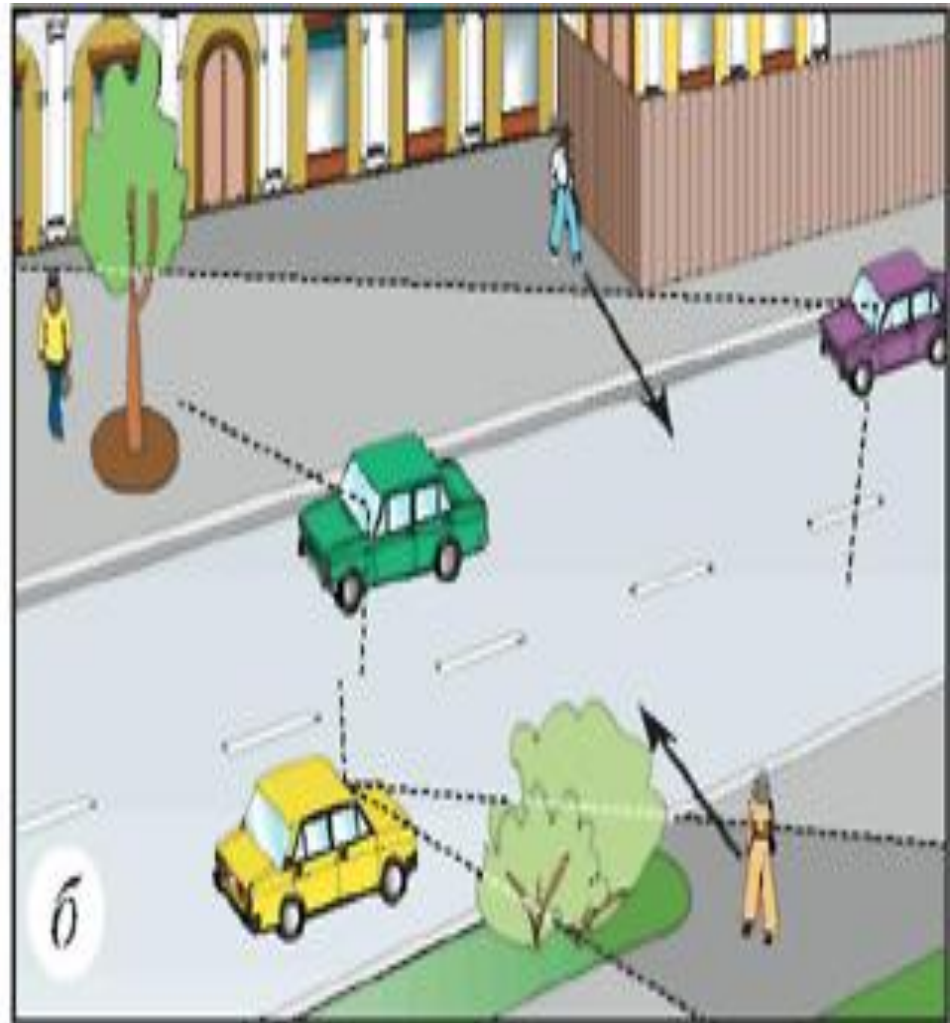
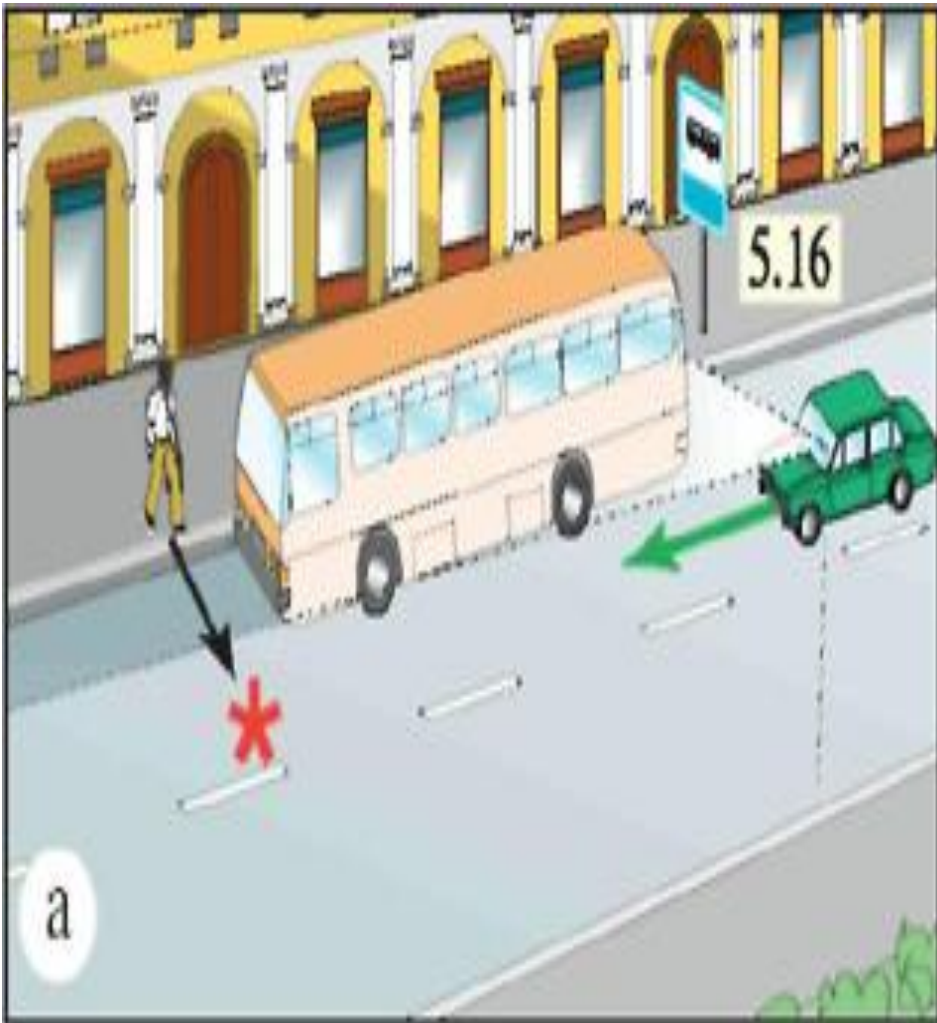
- При отсутствии в зоне видимости перехода или перекрестка разрешается переходить дорогу под прямым углом к краю проезжей части на участках без разделительной полосы и ограждений там, где она хорошо просматривается в обе стороны.

**• Внимательно
посмотрите на
рисунки, где
изображены
разрешённые
варианты перехода
дороги:**

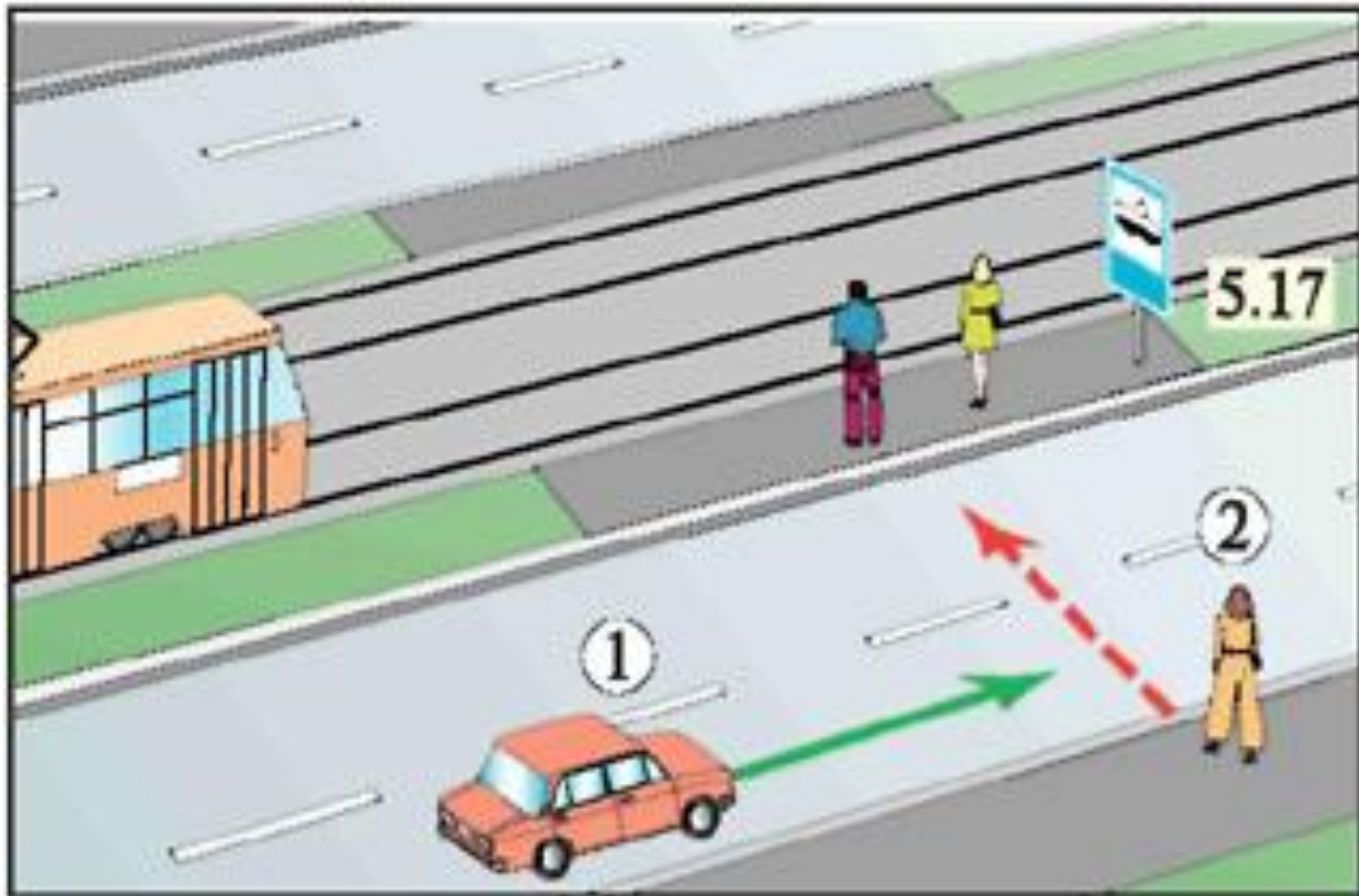
РАЗРЕШЕННЫЕ ВАРИАНТЫ ПЕРЕХОДА ДОРОГИ



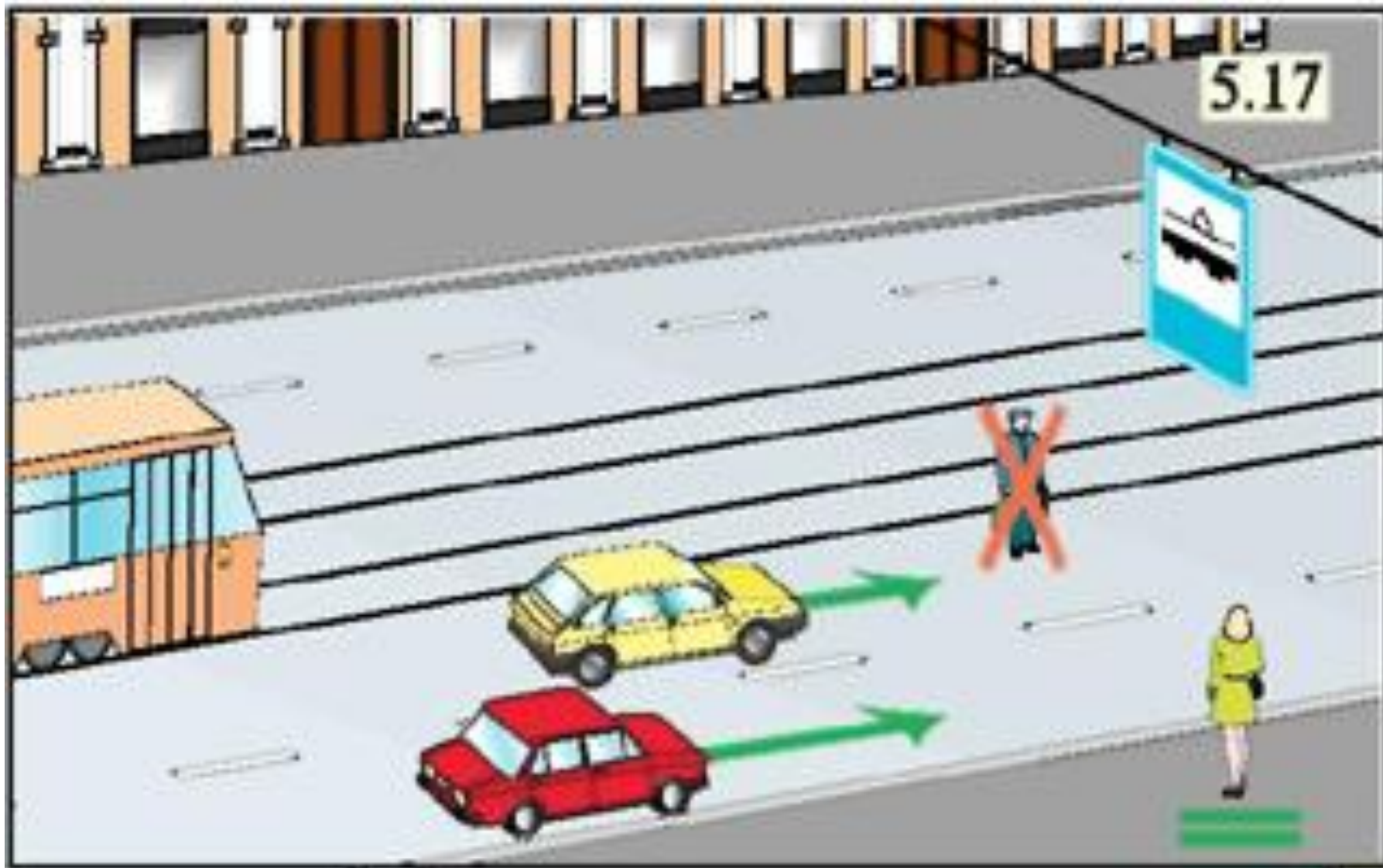
МЕРТВАЯ ЗОНА



ТРАМВАЙНАЯ ОСТАНОВКА С ПОСАДОЧНОЙ ПЛОЩАДКОЙ



ТРАМВАЙНАЯ ОСТАНОВКА БЕЗ ПОСАДОЧНОЙ ПЛОЩАДКИ



Обязанности пассажиров

- **5.1 Пассажиры обязаны:**
- При поездке на транспортном средстве, оборудованном ремнями безопасности, быть пристёгнутыми ими,
- а при поездке на мотоцикле – быть в застёгнутом мотошлеме;

- **Посадку и высадку производить со стороны тротуара или обочины и только после полной остановки транспортного средства.**
- **Если посадка и высадка невозможна со стороны тротуара или обочины, она может осуществляться со стороны проезжей части при условии, что это будет безопасно и не создаст помех другим участникам движения.**

5.2 Пассажирам запрещается:

- ▶ **отвлекать водителя от управления транспортным средством во время его движения;**
- ▶ **открывать двери транспортного средства во время его движения.**