

A nighttime photograph of a city skyline reflected in a body of water. In the foreground, there are large, white cherry blossom trees with dark branches. The city lights are visible in the background, including a tall, thin tower and several skyscrapers. The sky is a deep blue.

Тур в Южную Корею “Emotions+”

**Над созданием тура работали:
Леуткина Юлия
Щербакова Екатерина**

Южная Корея

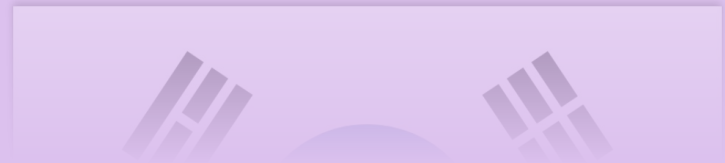
Полное название: Республика Корея

Площадь: 100 363 кв. км

Столица: Сеул

Население: 51 821 669 человек (2021г.)

В Корее наблюдается четкое разделение четырех сезонов. Наиболее благоприятные месяцы для посещения данной страны - апрель, май, июнь, июль, август, сентябрь, октябрь.



Программа тура

| День (дата) | Город | Программа | | | |
|-----------------|-------------|--|----------------|------------|--|
| День 0 (24.09) | Новосибирск | Вылет из Новосибирска в Сеул. | День 3 (27.09) | Сеул/Пусан | <p>Вылет из Сеула в Пусан. Трансфер с корейским водителем в отель.</p> <p>Размещение в отеле. Отдых.</p> <p>Завтрак в отеле.</p> <p>Экскурсионная программа с гидом:</p> <ul style="list-style-type: none"> ➤ Храм Хэдон Ёнгунса ➤ Ресторан da MIOM ➤ Храм Помоса <p>Возвращение в отель.</p> |
| День 1 (25.09) | Сеул | <p>Прибытие в Сеул. Трансфер с корейским водителем в отель.</p> <p>Размещение в отеле. Отдых.</p> <p>Завтрак в отеле.</p> <p>Экскурсионная программа с гидом:</p> <ul style="list-style-type: none"> ➤ Дворец Кёнбоккун ➤ Дворец Кёнхигун ➤ Посещение ресторана корейской кухни. ➤ Прогулка вдоль ручья Чхонгечхон. <p>Возвращение в отель.</p> | | | |
| День 2 (26.09) | Сеул | <p>Завтрак в отеле.</p> <p>Экскурсионная программа с гидом:</p> <ul style="list-style-type: none"> ➤ Дворец Чхандоккун ➤ Крепостной парк Тондэмун ➤ Ресторан корейской кухни La Yeon ➤ Сеульская телебашня ➤ Парк развлечений Lotte World ➤ Сувенирный магазин Kakao Friends Store <p>Возвращение в отель.</p> | День 4 (28.09) | Пусан | <p>Завтрак в отеле.</p> <p>Экскурсионная программа с гидом:</p> <ul style="list-style-type: none"> ➤ Культурная деревня Камчхон ➤ Парк Ёндусан ➤ Рыбный рынок Чагальчи ➤ Ресторан в рынке Чагальчи ➤ Парк Игидэ ➤ Магазин «Samjin Emuk» <p>Возвращение в отель.</p> |
| День 5 (29.09.) | | | | | |

Вылет из Новосибирска в Сеул

Гражданам России для въезда в Республику Корея виза не требуется, при условии, что срок их пребывания не превышает 60 дней, а целью визита является туризм, посещение друзей или родственников, краткий деловой визит или транзит.

Суммарный срок пребывания не может превышать 90 дней в течение 180 дней.

The screenshot displays a flight booking page for S7 Airlines. At the top, it shows the airline logo, the flight type 'Прямой рейс' (Direct flight), and the flight number 'S7 5791' on an 'Airbus A320 Neo'. The departure is at 22:35 from OVB (Novosibirsk) on Friday, September 24, and the arrival is at 05:55 at ICN (Seoul) on Saturday, September 25. The flight duration is 5 hours and 20 minutes. The price for an Economy Standard seat is 29,418 RUB. The itinerary shows a single segment from Novosibirsk, Russia (Tolmachevo Terminal B) to Seoul, South Korea (Incheon Terminal 1). Amenities include hot meals and pets up to 32 kg. The baggage allowance includes one checked bag (23 kg) and one carry-on bag (10 kg, 55x40x23 cm). Conditions include 2363 miles earned, and services include seat selection at registration.

S7 Airlines Прямой рейс

22:35 OVB ICN 05:55
24 сен, Пт в пути 5ч 20мин 25 сен, Сб

S7 5791 Airbus A320 Neo

22:35 Пт, 24 сен
Новосибирск, Россия
Толмачево, Терминал В, OVB

3 803 км • В пути 5ч 20мин

Меню: Горячее питание
 Питомцы: до 32 кг

05:55 Сб, 25 сен
Сеул, Южная Корея
 Инчхон, Терминал 1, ICN

Эконом Стандарт

29 418 ₽

Выбрать

Багаж:

- Багаж 1 сумка 23 кг
- Ручная кладь 1 сумка до 10 кг, до 55x40x23 см

Условия:

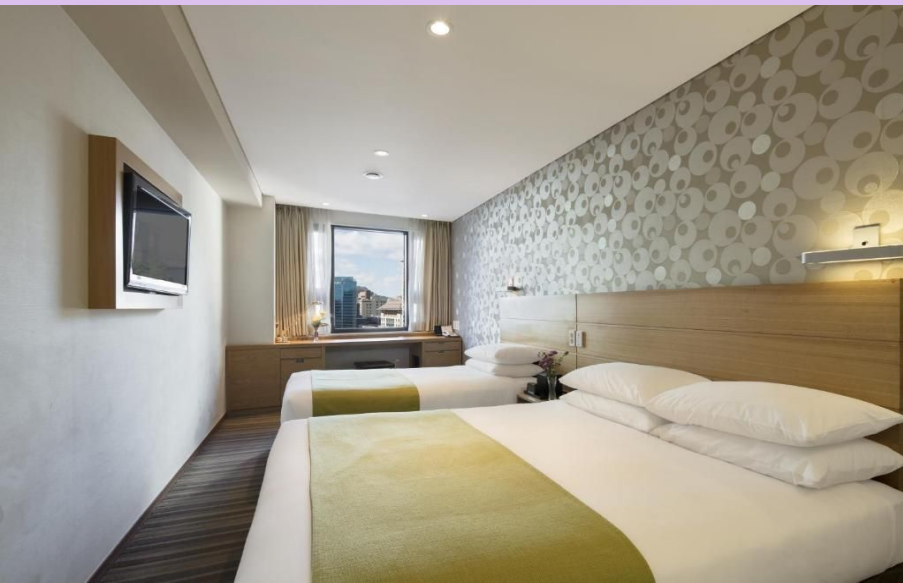
- Начислим 2363
- Обмен со сбором
- Возврат со сбором

Услуги:

- Выбор места при регистрации

Заселение в Отель Nine Tree Hotel Myeongdong

- ★ Номера для некурящих
- ★ Семейные номера
- ★ Трансфер от/до аэропорта
- ★ Ресторан
- ★ Завтрак “Шведский стол”



- ★ Круглосуточная стойка регистрации
- ★ Удобства для гостей с ограниченными физическими возможностями
- ★ Кофеварка/чайник во всех номерах
- ★ Имеет 3 звезды

Дворец Кёнбоккун

Дворец Кёнбоккун — дворцовый комплекс, расположенный на севере Сеула, Южная Корея. Был главным и крупнейшим дворцом династии Чосон, в котором жила королевская семья, и одним из пяти больших дворцов, возведённых в период Чосон. Построен в 1394 году по проекту корейского сановника Чон Доджона.



Дворец Кёнхигун

Дворец Кёнхигун - дворец, построенный в Сеуле, Южная Корея. Был одним из «Пяти больших дворцов», построенных династией Чосон. Дворец Кёнбоккун, сооруженный в 1395 году, он исполнял функцию дополнительной резиденции короля в период правления династии Чосон. Расположенный в западной части Сеула дворец также назывался Согволь, что дословно переводится: «дворец в западной части».



Ресторан корейского барбекю Wangbijib



Ручей Чхонгечхон

Чхонгечхон – ручей, протекающий на территории между столичными округами Чонно-гу и Чун-гу. Он является излюбленным местом отдыха в самом центре Сеула. Ручей Чхонгечхон начинается на площади Кванхвамун и станции «Тондэмун». Вдоль ручья были восстановлены 22 моста.



Дворец Чхандоккун

Дворец Чхандоккун был возведён в 1405 году. Это второй королевский дворец после главного дворца Кёнбоккун. Расположенный в восточной стороне от Кёнбоккуна, дворец Чхандоккун также назывался Тонгволь (Восточный дворец). Чхандоккун включает общественные павильоны, павильоны для официальных встреч, резиденцию короля и Секретный сад Хувон. Он является единственным дворцом, который сохранил архитектурный стиль династии Чосон.



Крепостной парк Тондэмун

Парк истории и культуры «Тондэмун» - это городской парк, разбитый на месте одноименного спортивного стадиона. Стадион существовал на этом месте с 1925-го года, однако в 2006-м году ввиду того, что он устарел, было принято решение о его сносе. В 2007 году началось строительство парка «Тондэмун», который занял площадь почти в 70.000 квадратных метров. В парке располагается несколько зданий футуристического дизайна, историческая выставка, часть восстановленной старинной крепостной стены Сеула. В центре парка находится главная площадь со скамейками для отдыха, к ней ведет множество асфальтированных тропинок. На территории парка высажено большое количество деревьев и устроены аккуратные газоны и клумбы.



Ресторан корейской кухни La Yeon



Сеульская телебашня

Для Южной Кореи самой узнаваемой достопримечательностью и символом столицы стала Сеульская башня, расположенная на вершине горы Намсан. Раньше Сеульская башня выполняла функцию автоматической передачи телерадионволн, а в настоящее время стала целым культурным пространством и излюбленным местом отдыха горожан и иностранных гостей, которые приходят сюда полюбоваться великолепными видами на Сеул.



Парк развлечений lotte world

Лотте Ворлд - это культурно-развлекательный центр в Сеуле, в котором, помимо тематического парка развлечений с множеством захватывающих аттракционов, имеется ледовый каток, этнографический музей, живописное озеро и еще много интересного. Здесь также проходят различные фестивали и представления.



Сувенирный магазин Kakao Friends Store




Перелёт из Сеула в Пусан и обратно


| | | | | | |
|--------------------------|--------------|---|-------------|----------|-------------------------------|
| <input type="checkbox"/> | t'way | 06:25 – 07:25 | прямой рейс | 1ч. 00м. | 3 033 ₽ hutchgo.com |
| | | GMP Гимпо Инт... - PUS Гимхей | | | |
| <input type="checkbox"/> | t'way | 10:05 – 11:05 | прямой рейс | 1ч. 00м. | 3 033 ₽ hutchgo.com |
| | | PUS Гимхей - GMP Гимпо Инт... | | | |
| T'way Air | | Забронируйте этот рейс на сайте eDreams | | | |
| 3 118 ₽ iWofly | | 3 189 ₽ T'way Air | | Еще 7 | Купить |

Подобности **Цены** ✕

Туда • пн, 27 сент. 1ч. 00м.

t'way T'way Air 9961 Эконом

 **06:25** Сеул Гимпо Интернешнл (GMP) Boeing 737

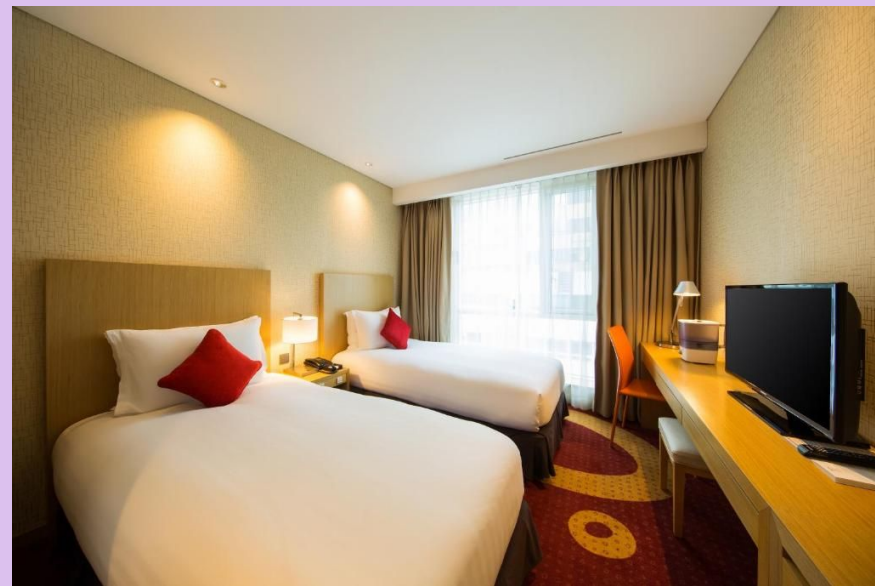
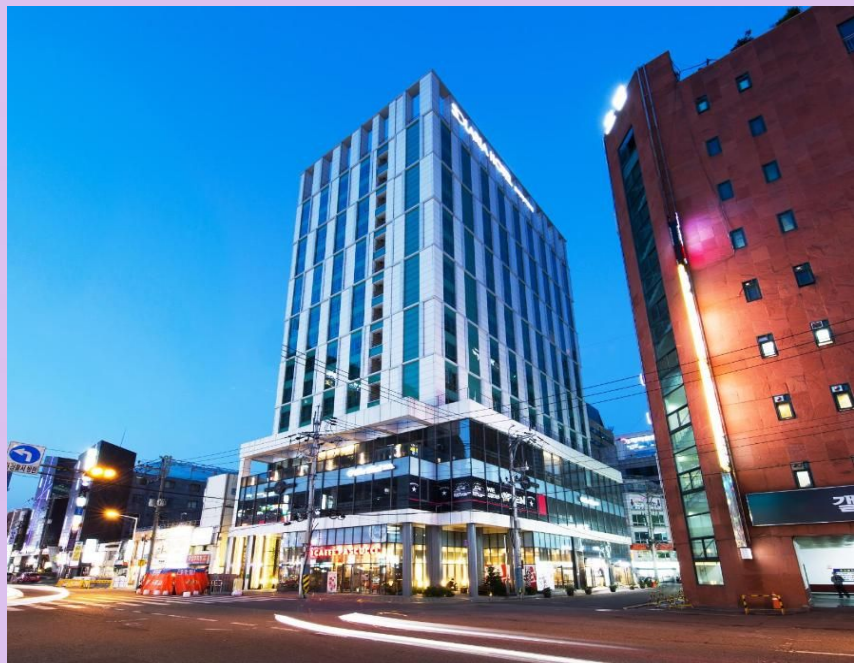
 1ч. 00м.

07:25 Пусан Гимхей (PUS) ✕

Обратно • ср, 29 сент. 1ч. 00м.

Заселение в отель Solaria Nishitetsu Hotel Busan

- ★ Номер для некурящих
- ★ Фитнес зал
- ★ Спа и оздоровительный центр
- ★ Ресторан



- ★ Семейные номера
- ★ Парковка
- ★ завтрак “Шведский стол”

Храм Хэдон Ёнгунса

Хэдон Ёнгунса был построен в 1376 году при короле Корё Уване монахом Наон Тэса. Посетив храм, можно увидеть статую Будды Хэсугваным Тэбуль, главное храмовое здание Тэунчжон, молельни Ёнвандан и Кульбопдан, 3-ярусную каменную пагоду 4 львов и другие достопримечательности.



Ресторан da MOIM



Храм Помоса

Хэдон Ёнгунса был построен в 1376 году при короле Корё Уване монахом Наон Тэса. Посетив храм, можно увидеть статую Будды Хэсугваным Тэбуль, главное храмовое здание Тэунчжон, молельни Ёнвандан и Кульбопдан, 3-ярусную каменную пагоду 4 львов и другие достопримечательности.



Культурная деревня Камчхон

Состоит из проулков домов, построенных в виде лестницы у подножия горы. Они создают невероятно живописную картину. Туристы могут лицезреть вид различных тематических домов и оригинальных фигур в проулках, а также насладиться мастер-классами, которые проводят местные жители.



Парк Ёндусан

Парк Ёндусан, в котором возвышается башня Пусан тауэр, и растёт около 70 видов растений, является любимым местом отдыха горожан Пусана. Этот парк находится на горе Ёндусан (гора Головы Дракона), название которой произошло от того, что она имеет форму головы дракона, выходящего из моря на сушу. На 69.000 кв.м. парка расположена вышка Пусан Тауэр, высоту в 120 м., поднявшись на которую можно увидеть весь центр города и порт Пусан.



Рыбный рынок Чагальчи

Рыбный рынок Чагальчи (Jagalchi Market) — крупнейший рынок морепродуктов в Азии. Он выполняет одновременно функцию рынка и места для отдыха и развлечений. Входит в число десяти наиболее известных достопримечательностей Пусана, поэтому торговые ряды ежегодно посещаются большим количеством туристов.



Ресторан Тадохэхан

Ресторан находится на 4 этаже
рыбного рынка Чагальчи



Парк Игидэ

Парк Игидэ находится в черте Пусана и входит в число охраняемых природных геопарков страны. Основной прогулочный маршрут проходит по береговой линии с потрясающими видами на море, скалы, мост Кванан и квартал небоскребов Marina City.






Магизин Samjin Eomuk



Перелёт из Пусана в Сеул/Перелёт из Сеула в Новосибирск

Сеул (SEL) → Новосибирск (OVB)

Аэрофлот

| | | | |
|----------------------------|---|---|---|
| ТУДА |  |  |  |
| 13:05 | 10:30 | 23 ч 25 мин | |
| 29.09.2021 Сеул, Инчхон | 30.09.2021 Новосибирск, Толмачево | | |

▼

[Увеличенная норма багажа, 46 кг](#) [Возврат со сборами](#) [Обмен со сборами](#)

Итоговая стоимость тура “Emotions+”

Стоимость тура: 127 190р.

В стоимость включено:

- Перелёт из Новосибирска в Сеул и обратно
- Перелёт из Сеула в Пусан и обратно
- Проживание в отеле Nine Tree Hotel Myeongdong
- Проживание в отеле Solaria Nishitetsu Hotel Busan
- Экскурсии с гидом-переводчиком
- Входные билеты согласно программе
- Комиссия (%)

В стоимость не включено:

- Личные расходы
- Расходы на транспорт внутри городов
- Расходы в магазинах, ресторанах
- Страховка

Желаем незабываемого путешествия!
Спасибо за внимание!

