An illustration of a tree with a thick, textured trunk and branches. The leaves are in various autumn colors: red, orange, yellow, and brown. Some leaves are falling from the branches, creating a sense of movement. The background is a light cream color.

**Як створювати схеми
класифікації об'єктів?**

Відкриття 8

1 Ребус

Розгадай ребус і запиши відповідь.



~~КЛЮЧ~~



~~САНИ~~

И Ф



~~КІНЬ~~

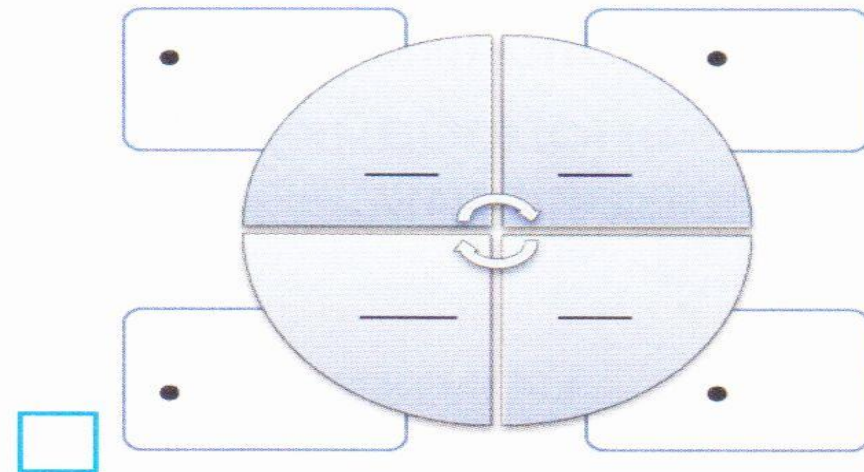
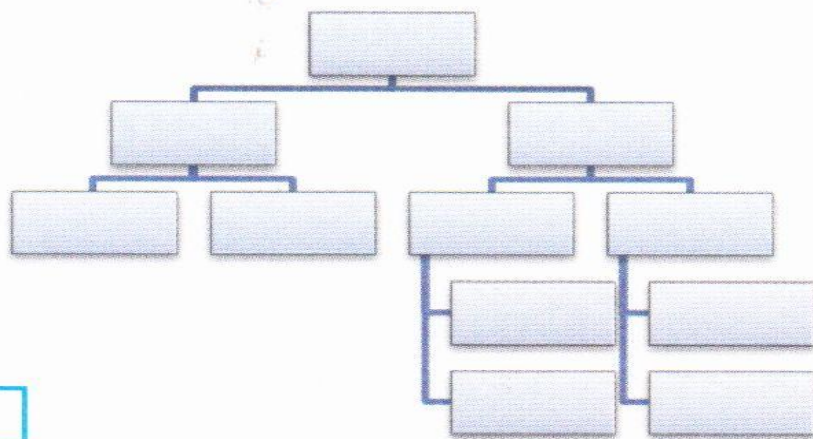
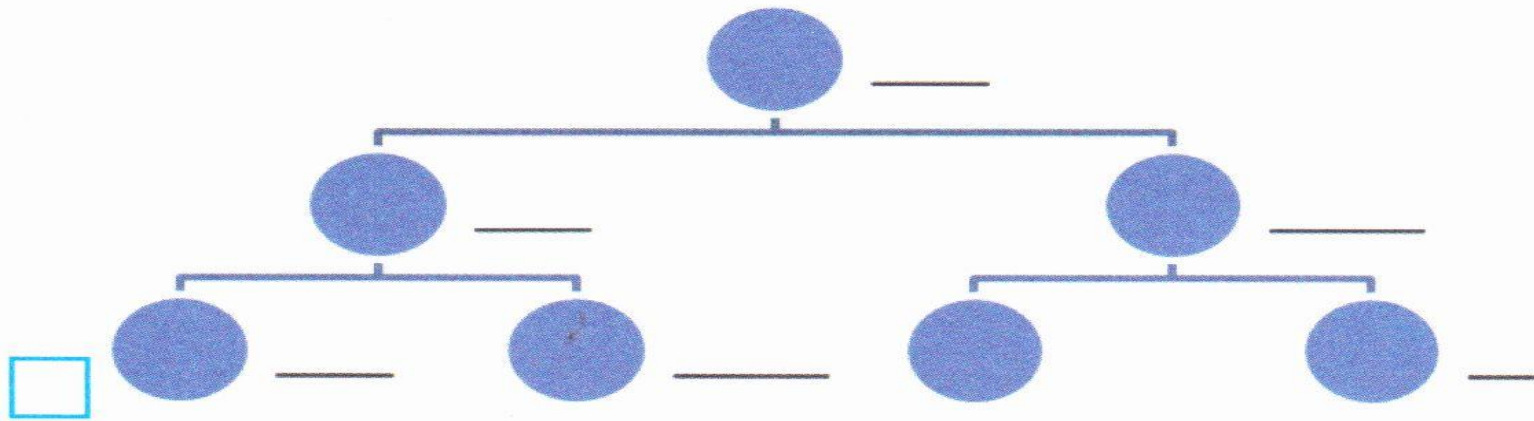


~~САЦІЯ~~

Відповідь: класифікація

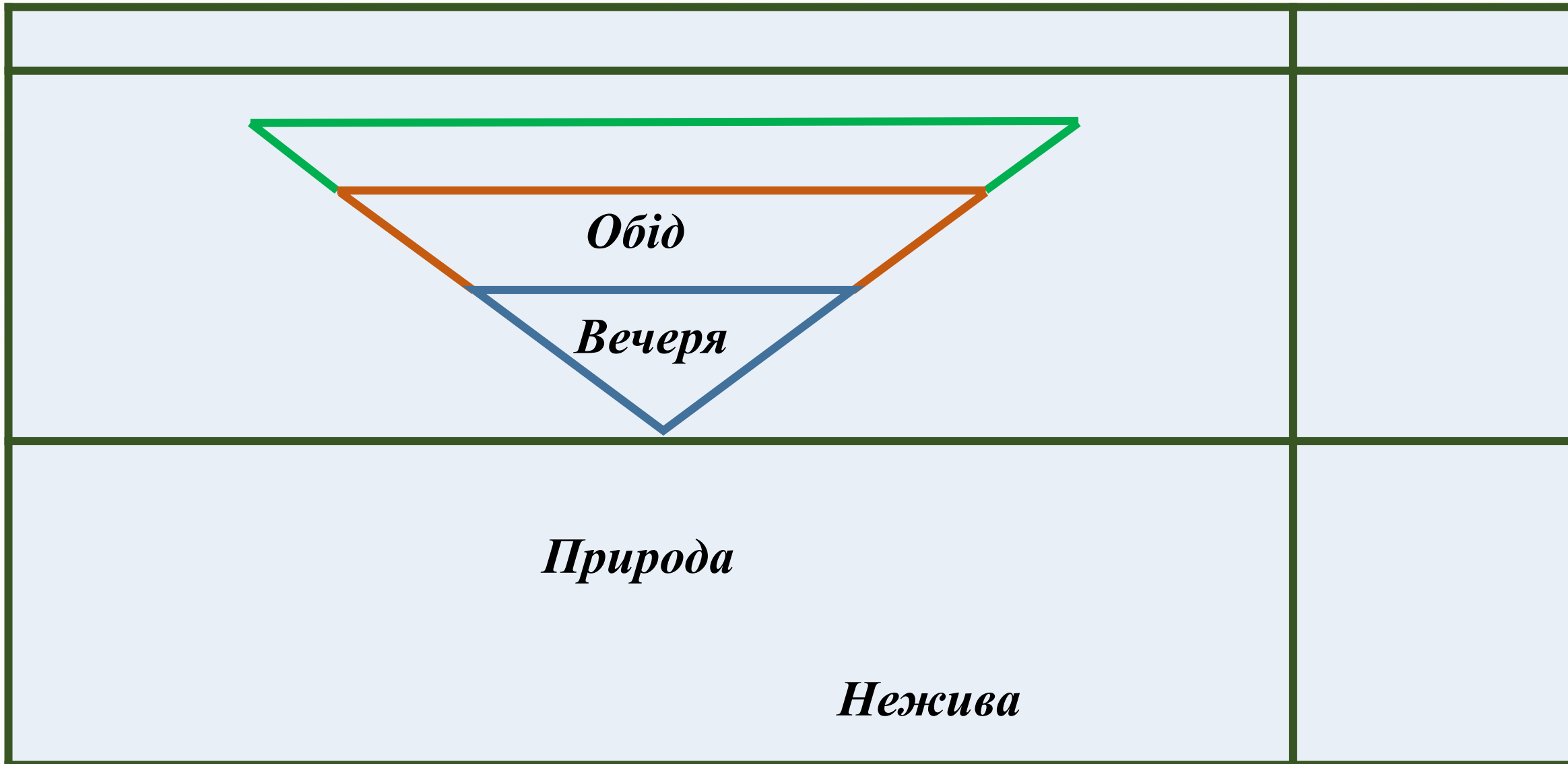
2 Звуки

Відомо, що в українській мові є голосні й приголосні звуки. Голосні звуки бувають наголошені й ненаголошені. Приголосні — дзвінкі й глухі. І дзвінкі, і глухі звуки бувають тверди-ми й м'якими. Познач схему для класифікації звуків.



3 Схеми

Доповни зображення схем запропонованими даними.





Дитяча руханка - танець, фізкультхвилинка "Hare..."




Перегляну...



Поділитися



Дивитися на  YouTube

Працюємо за комп'ютером

Під час роботи за комп'ютером дотримуйся таких правил:

Тримай безпечну відстань від очей до екрана монітора — 50 см



Руки мають бути чистими та сухими



Підключай шнур живлення лише під керівництвом учителя

Розміщуй ПК лише на рівній поверхні



Не торкайся проводів живлення, розеток, задньої панелі системного блоку та монітора



15 хв

Час безперервної роботи за комп'ютером має не перевищувати 15 хв



Не використовуй сторонні предмети



Не принось на робоче місце їжу та напої



При виникненні незвичайної ситуації з комп'ютером: дивні сигнали, блимання, запах та інші неполадки в роботі — негайно повідом учителя або лаборанта у школі, а вдома — дорослих





4 Алгоритм

У грі за посиланням

<https://learningapps.org/20662262>

віднови порядок команд в алгоритмі побудови двох кіл у середовищі *LibreOffice Writer*. За цим алгоритмом виконай дії на комп'ютері.



Перевіримо чи запам'ятали ви правила безпечної поведінки в Інтернеті.



5 Успіх

Познач ✓ ключики, які тобі вдалось отримати на уроці.
Намалюй вподобайку ❤️ біля того завдання, яке було для тебе найцікавішим.

Ребус	Звуки	Схеми	Алгоритм
<input type="checkbox"/>	<input type="checkbox"/>	<input type="checkbox"/>	<input type="checkbox"/>

A painting of a forest scene. In the foreground, a stream flows over rocks, creating white water. In the middle ground, a stone bridge with a single arch spans across the stream. The background is filled with tall, slender trees, possibly birches, with light-colored bark and sparse foliage. The overall atmosphere is soft and hazy, with a warm, golden light filtering through the trees. The text "Дякую за увагу." is overlaid in the center in a white, sans-serif font.

Дякую за увагу.