

A photograph showing a close-up of a dark, possibly metal, pipe or gutter. Water is flowing out of the pipe into a lush green grassy area. The water is captured in motion, creating a blurred, white stream. The background is filled with green grass.

***Правила пользования
системой
водоотведения***

*«Чисто не там, где убирают,
а где не мусорят».*

KDV

Добрый день сотрудники Фабрики Яшкино, сегодня мы рассмотрим одну важную тему, касающуюся использования системы водоотведения.

Общие понятия:

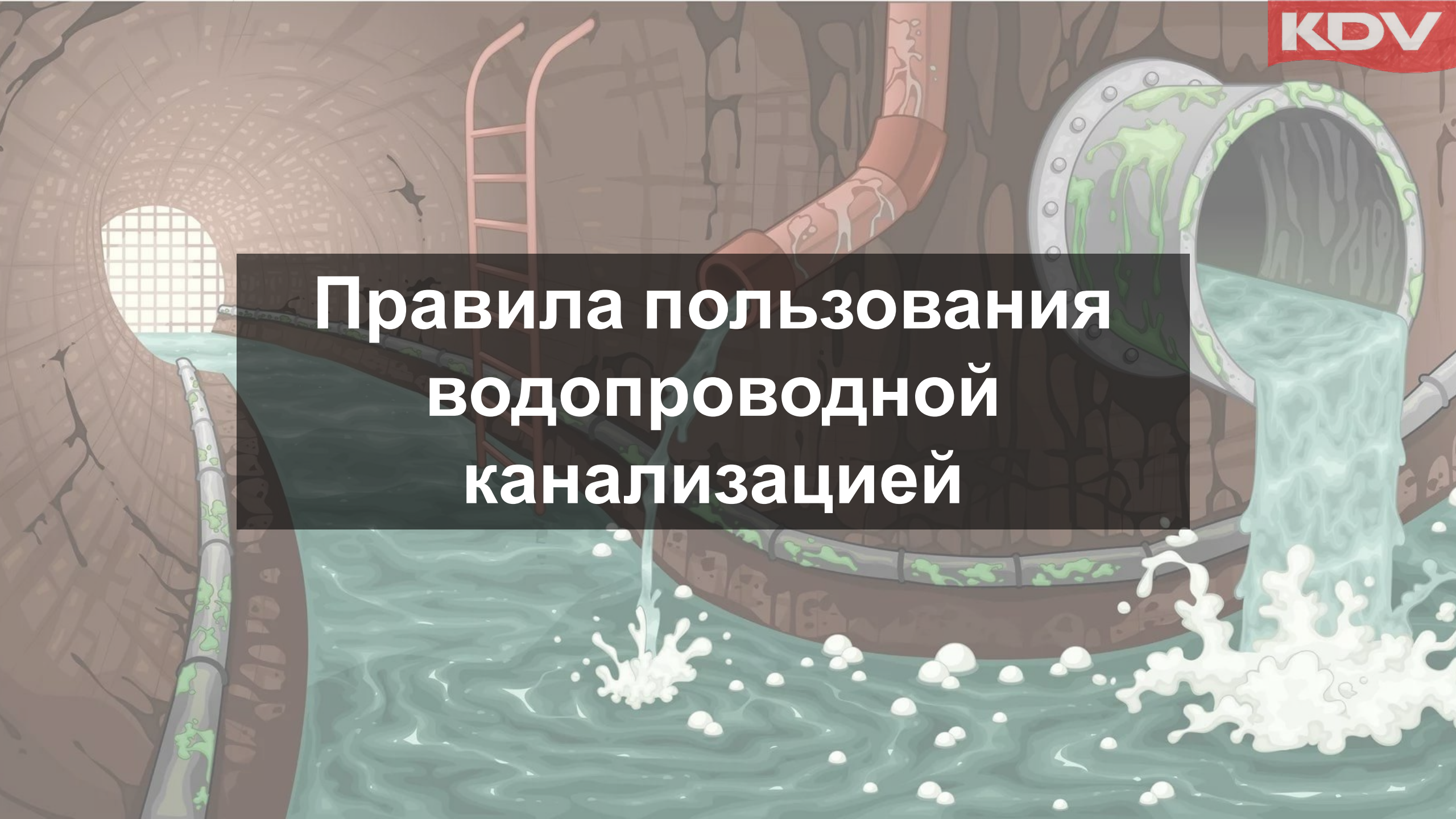
Водоотведение - процесс удаления образовавшихся в производственном цикле или в быту и непригодных для дальнейшего использования сточных вод за пределы территории объекта хозяйственной и иной деятельности;

Система канализации (водоотведения) - система инженерных сооружений (трубопроводов, коллекторов, каналов, насосных станций и т.п.), посредством которой осуществляется сбор и транспортировка сточных вод на сооружения по очистке сточных вод или в водные объекты

Не правильное и не аккуратное использование системы канализации нарушает режим её работы, приводит к засорению труб, трубопроводов к излитою стоков в производственные помещения.

Знания и соблюдения всех условий пользования системы водоотведения позволяет нам изготавливать качественную продукцию избегая неприятных последствий, возникших при нарушении тех или иных правил.



An illustration of a sewer tunnel. The tunnel is made of brick and has a ladder on the left wall. A large pipe on the right is leaking green liquid. A large opening on the right is overflowing with green liquid, creating white foam. The floor is covered in green liquid and white foam. A grate is visible in the distance on the left.

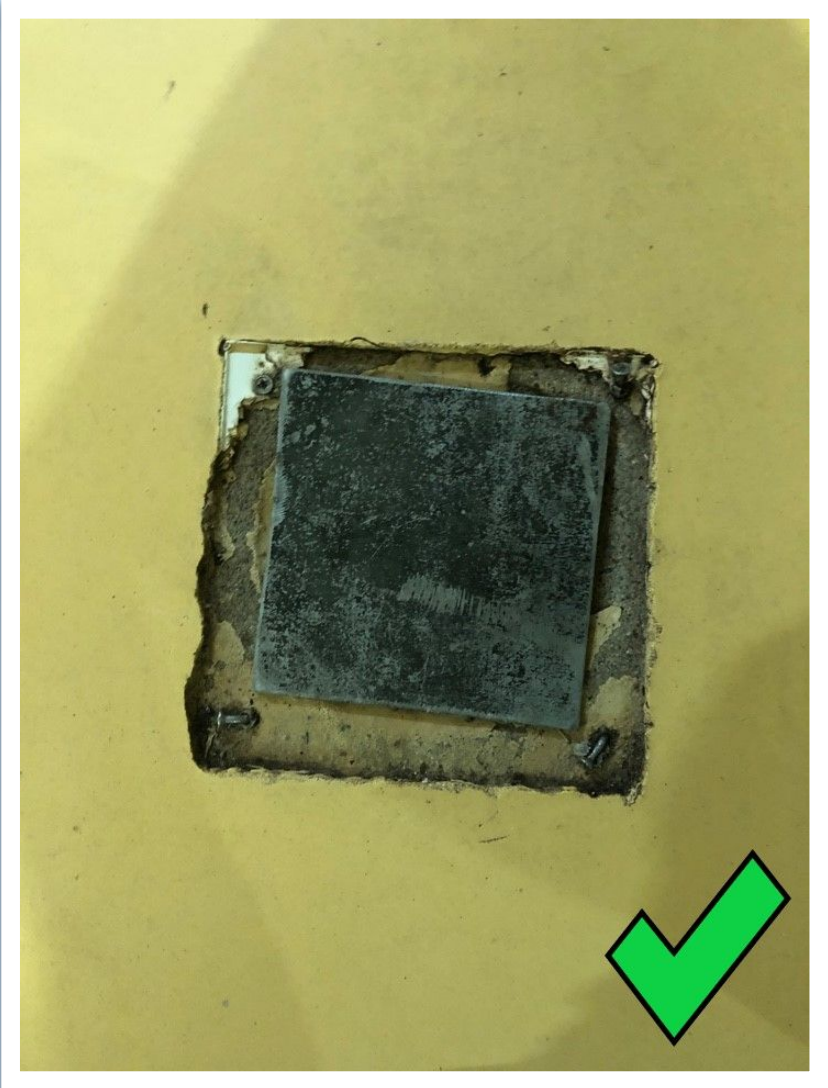
Правила пользования водопроводной канализацией

1. Содержать в частоте сантехническое оборудование

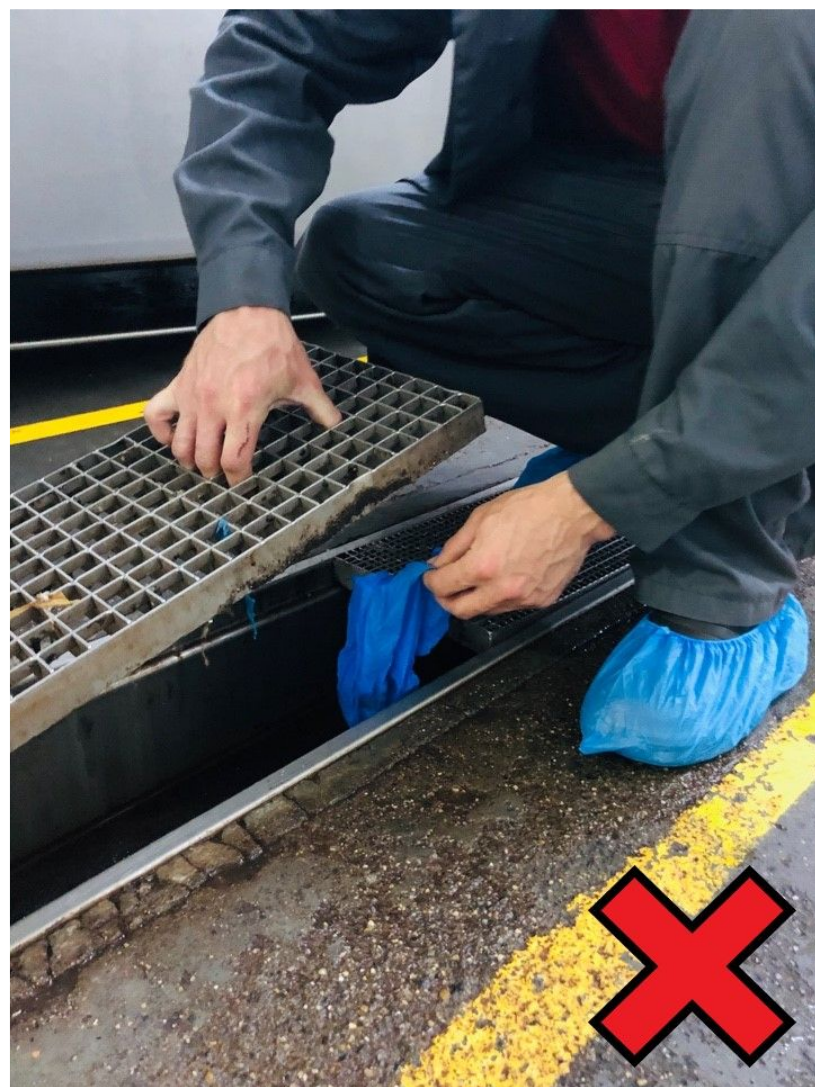


2. Держать трассы гидрозатворы закрытыми

закрытыми



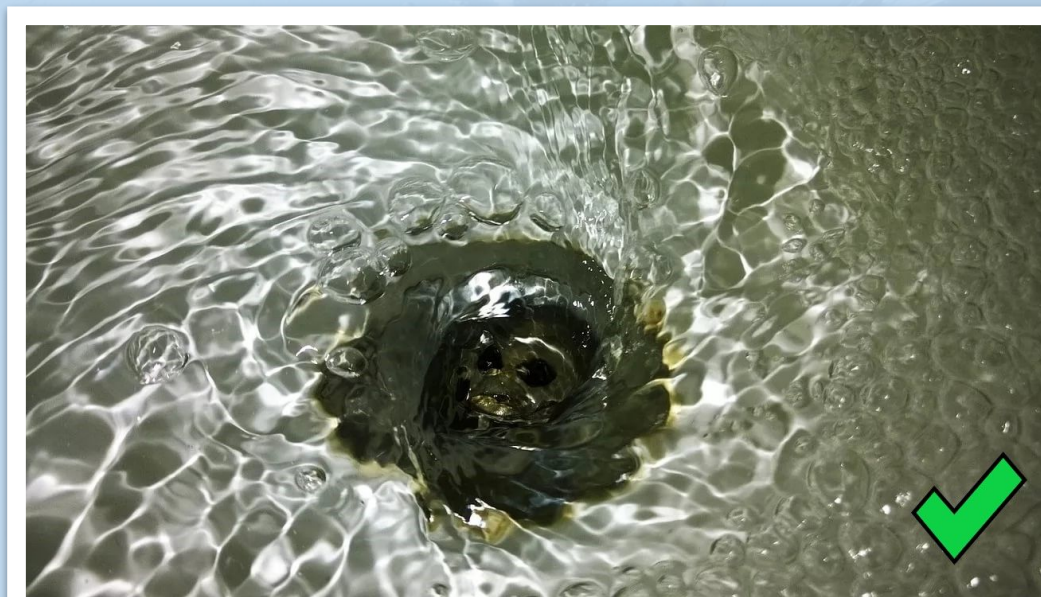
3. Категорически запрещается выкидывать мусор в систему водоотведения (трассы, мойки, унитазы)



3. Категорически запрещается выкидывать в систему водоотведения (трассы, мойки, унитазаы)




4. Не пользоваться системой водоотведения при наличии засора в канализационной сети.



5. Немедленно сообщать дежурным
сантехникам о наличии неисправностей
СИСТЕМЫ ВОДООТВЕДЕНИЯ

8-913-281-02-02





**Соблюдения этих правил
гарантирует бесперебойную работу
системы канализации, а также
предотвращение аварийных
ситуации**