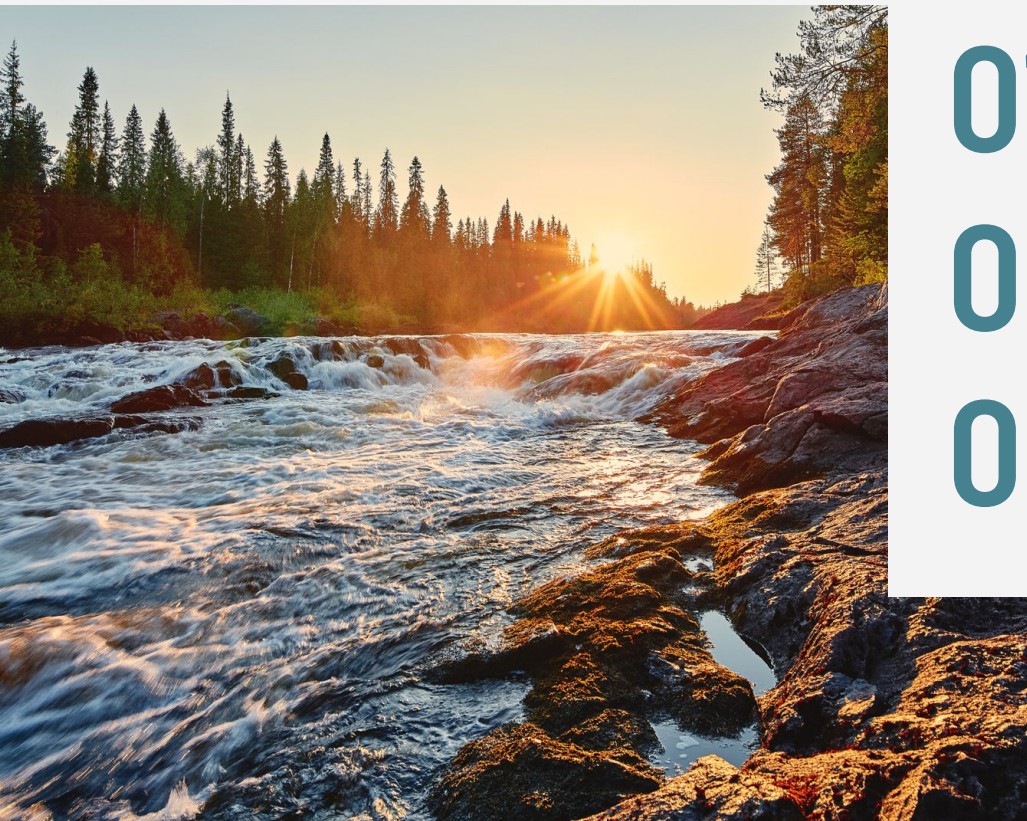


РЕСПУБЛИКА КАРЕЛИЯ

Северо-Западный
федеральный округ



СОДЕРЖАНИЕ



01

ОБЩЕЕ

География, ресурсы и
полезные ископаемые

02

ЭКОНОМИКА

Промышленность, сельское
хозяйство, сфера услуг

транспорт

03

НАСЕЛЕНИЕ

Социально-демографическое,
этническое и культурное описание



01 ОБЩЕЕ

Административный
статус, география,
ресурсы и
полезные ископаемые

АДМИНИСТРАТИВНОЕ ДЕЛЕНИЕ



2

городских округа



16

муниципальных
районов



13

городов



11

посёлков
городского типа



794

посёлков, сёл и
деревень

ГЕОГРАФИЯ

Республика расположена на северо-западе России. В республике почти 27 тыс. рек. Также насчитывается около 60 тыс. озёр. Самой высокой точкой в республике является гора Нуорунен.

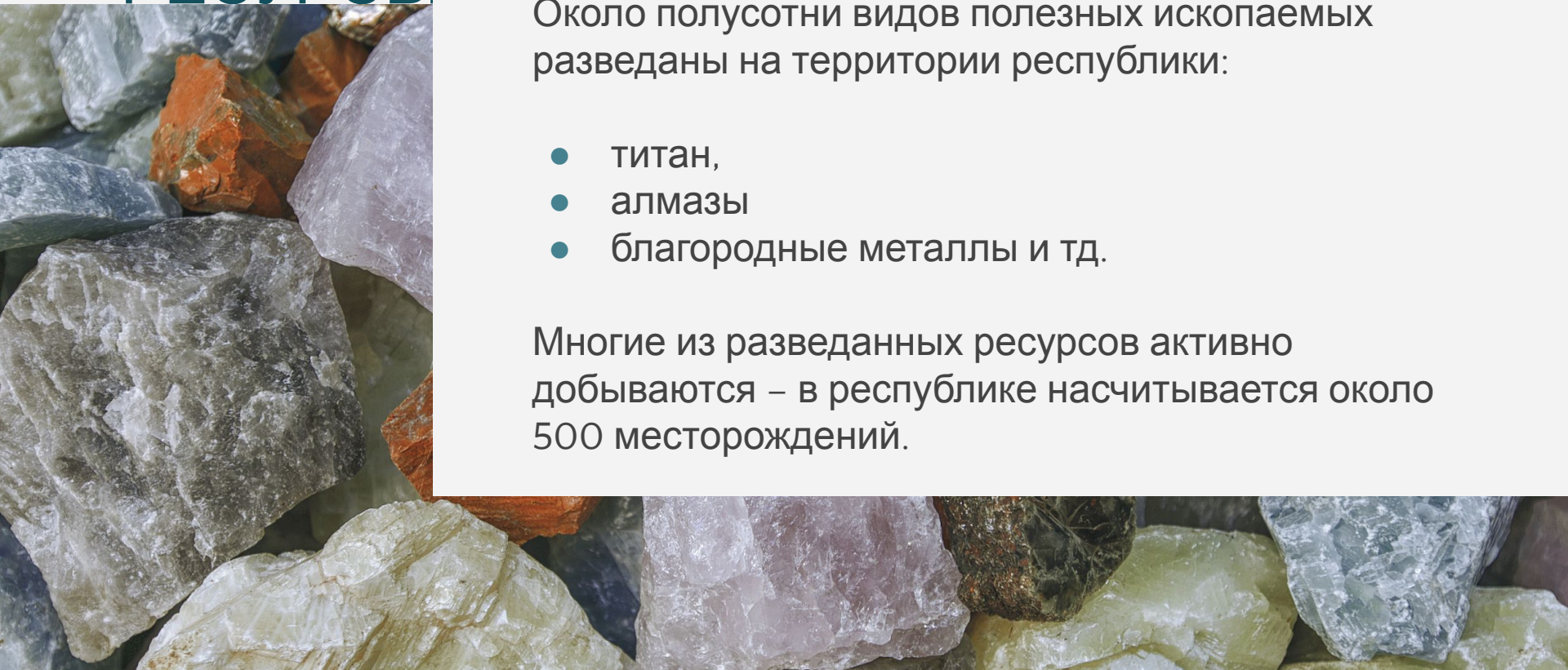


ПРИРОДНЫЕ РЕСУРСЫ

Около полусотни видов полезных ископаемых разведаны на территории республики:

- титан,
- алмазы
- благородные металлы и тд.

Многие из разведанных ресурсов активно добываются – в республике насчитывается около 500 месторождений.





02-ТОМИК

А

Промышленность,
сельское
хозяйство, сфера
услуг транспорт

ЭКОНОМИКА



ПРОМ- СТЬ

Металлургия, добыча полезных ископаемых, деревообработка, производства бумажной продукции, строительных материалов



ТРАНСПО РТ

Выгодное географическое положение является причиной строительства автомобильных, железнодорожных и водных путей

СЕЛЬСКОЕ ХОЗЯЙСТВО

Сельское хозяйство в
регионе не развито, только
1,2 % площади региона
приходится на
возделываемые земли.



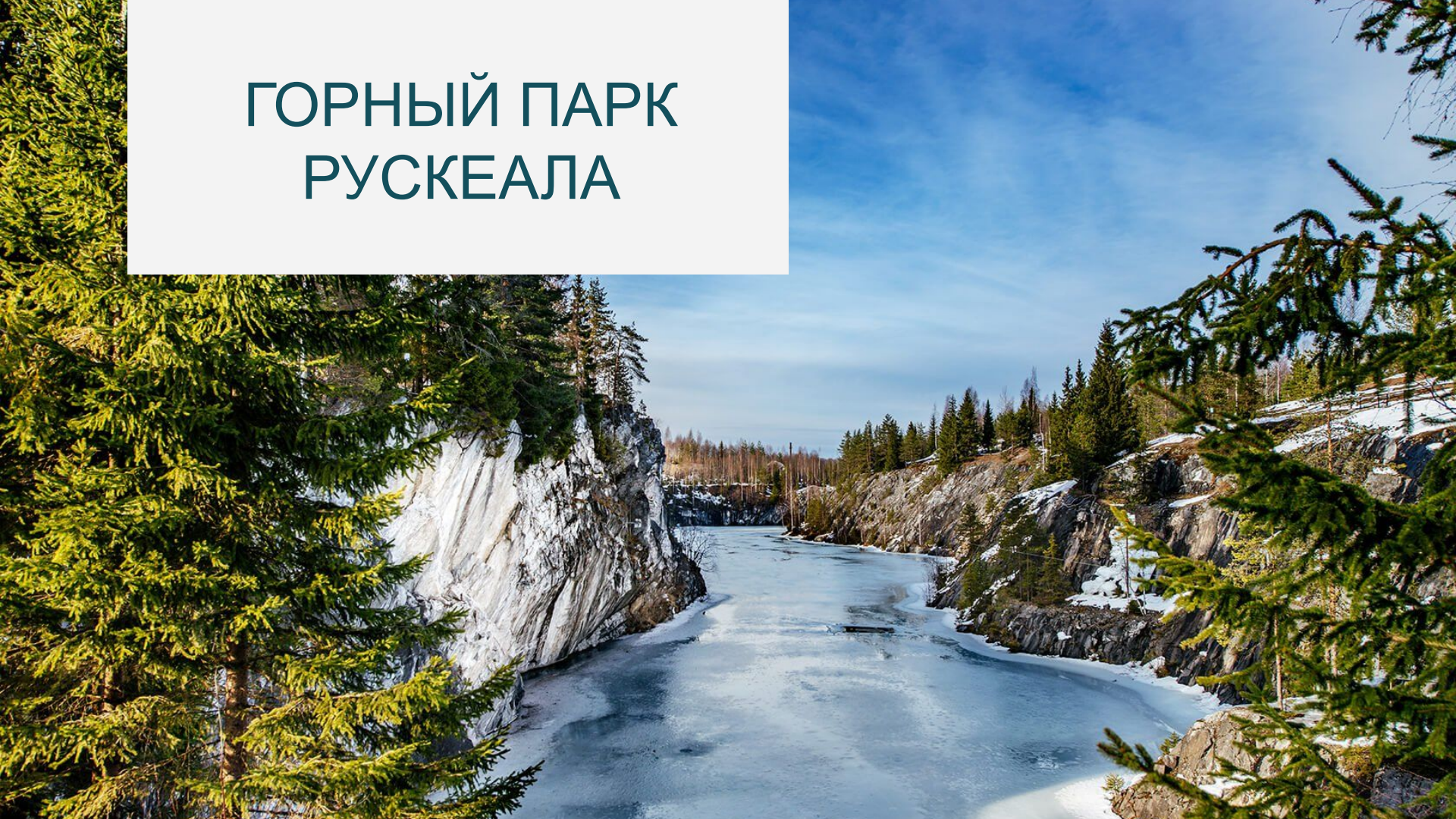


ТУРИЗМ

Практически все виды туристического отдыха развиты в Карелии: экологический туризм; спортивный туризм; активный и приключенческий туризм; охота и рыбалка; сельский туризм; культурно-познавательный туризм.



ГОРНЫЙ ПАРК РУСКЕАЛА



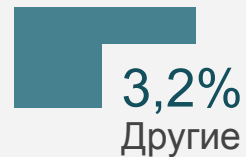
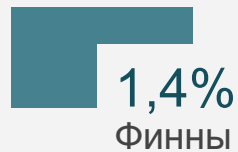
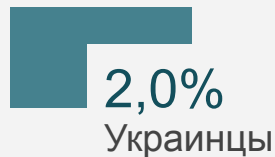
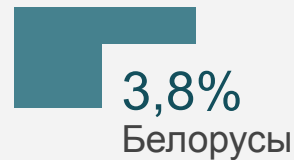
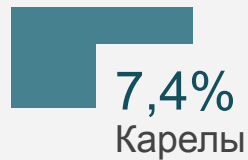
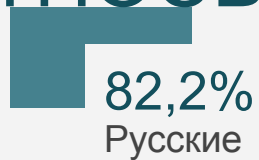


03 ЭЛЕНИ

Е

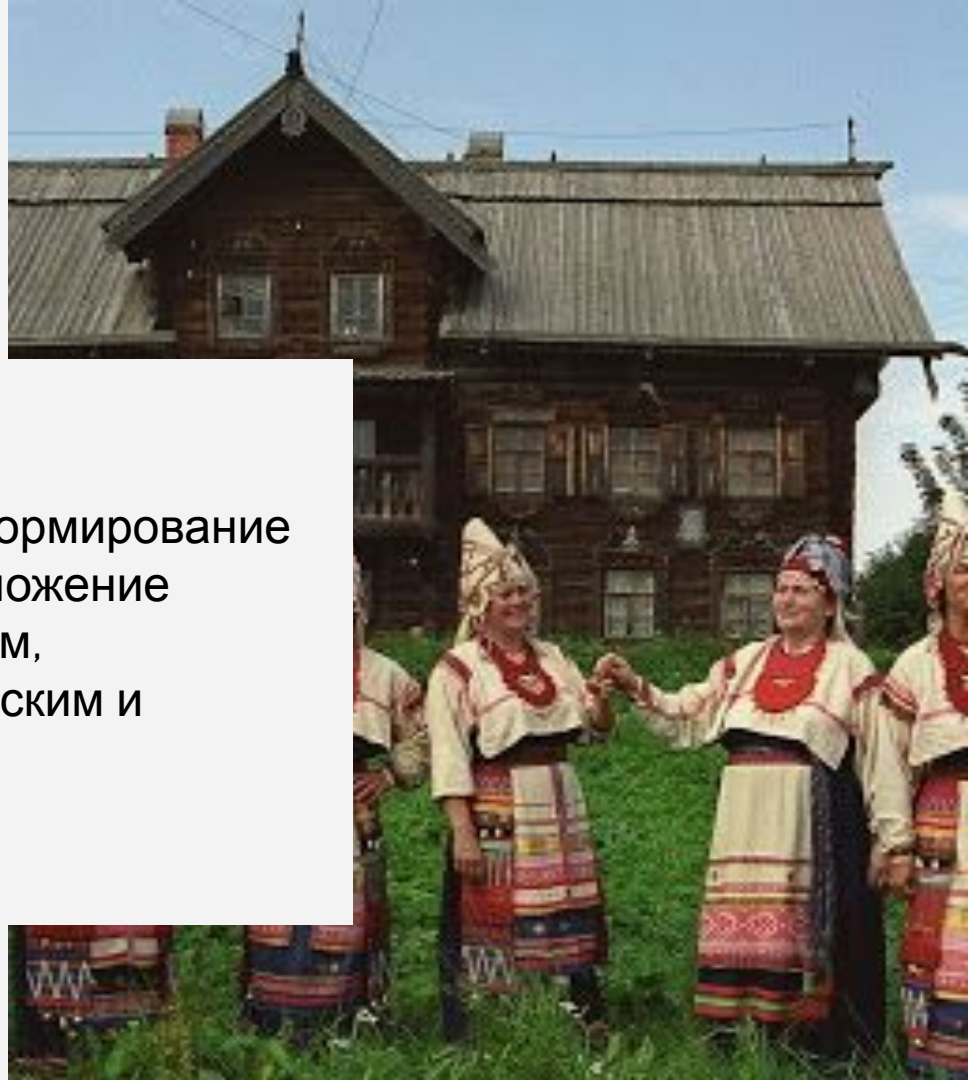
Социально-
демографическое,
этническое и
культурное описание

НАИБОЛЕЕ МНОГОЧИСЛЕННЫЕ ЭТНОСЫ



КУЛЬТУРА

Карелия — уникальный ареал, на формирование которого повлияло пограничное положение между миром западным и восточным, германским и славянским, католическим и православным.



Остались вопросы?

Плотников Артём, 20-Г-110

dr.plota@mail.ru

+7 906 386 43 84

@pro100artem

CREDITS: This presentation template was created by **Slidesgo**, including icons by **Flaticon**, and infographics & images by **Freepik**.

