



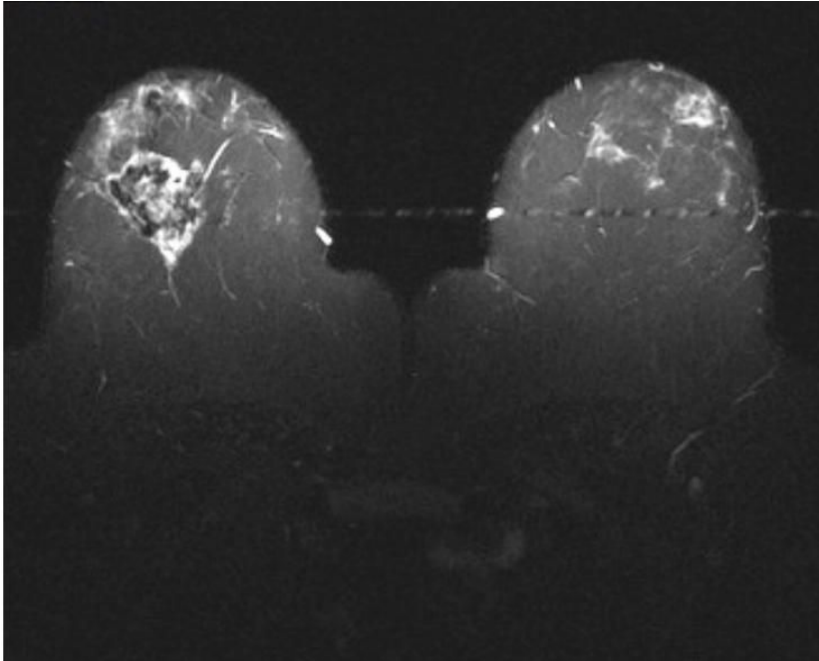
# **ЗАЧЕТНАЯ РАБОТА**

## **4 ВАРИАНТ**

**Выполнила :Здорова Мария**

**Группа: 72.301 группа**

## МРТ ( РЕЖИМ T2)

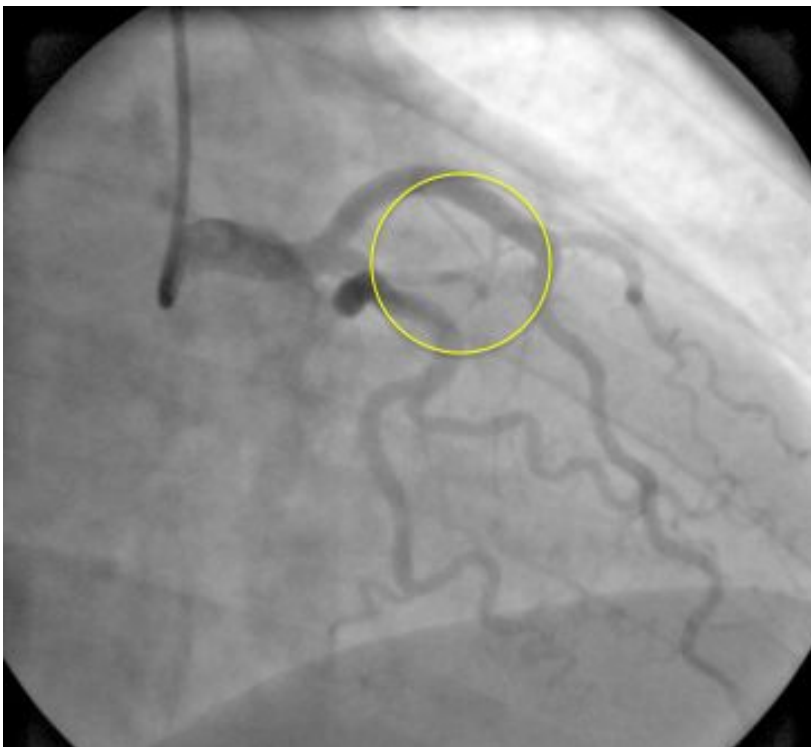


- **Область исследования-** молочные железы
- **Имеется патологический очаг** в левой молочной железе (опухоль).  
Одиночное образование, округлой неправильной формы с не ровными краями, четкими контурами, имеющая неоднородную структуру, плотная.
- **Контрастное вещество-** не применялось

\*Режим T2- так как светлые протоки



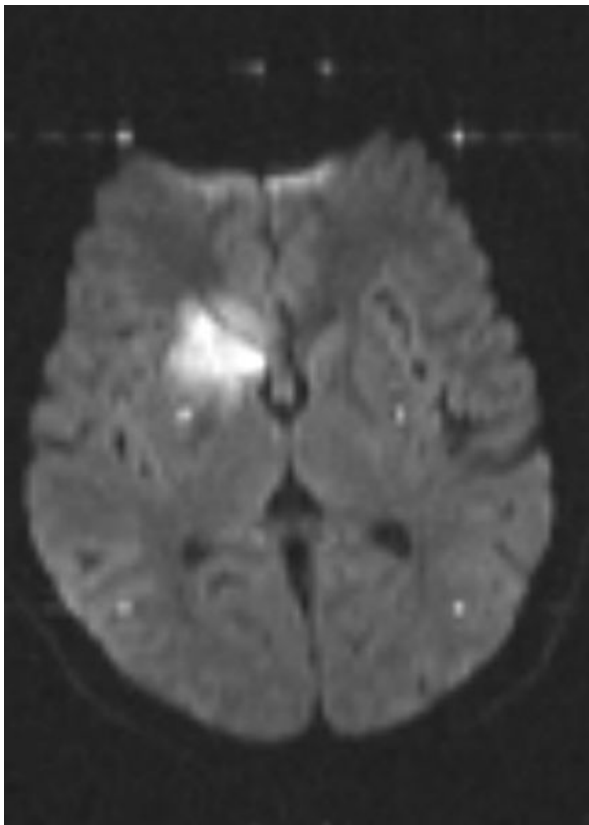
# КОРОНОГРАФИЯ



- **Область исследования:** коронарные артерии( Левая)
- **Контрастное вещество-** ВКВ(йодсодержащие-визипак, омнипак)
- **Имеется патологический очаг** в левой коронарной артерии. Ствол левой КА без изменений, передняя межжелудочковая ветвь- с неровными контурами, дефект наполнения, контрастное вещество не прошло полностью.



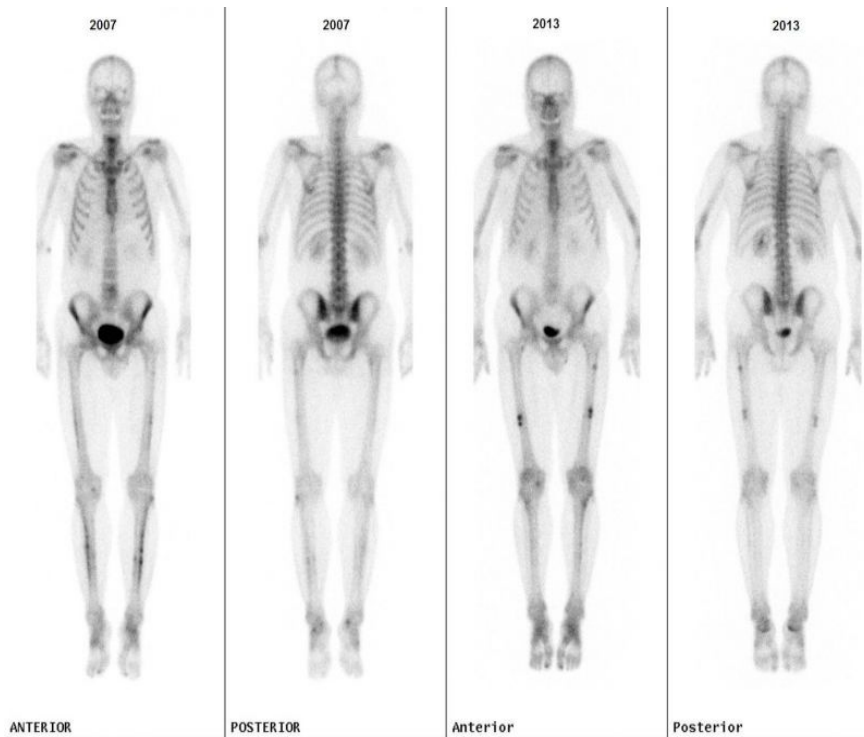
# МРТ ГОЛОВНОГО МОЗГА



- Использовался T1 режим, так как желудочки темные
- **Область исследования:** кора больших полушарий, средний мозг, мозжечок, ствол мозга (продолговатый отдел и мост). турецкого седла, где исследуют гипофиз, мостомозжечковые углы.
- **Контрастное вещество-** Гадовист, Магневист, Омнискан, Дотарем, Примовист.
- **Патологический очаг-** наблюдается образование интенсивно накапливающее контрастное вещество, овальной формы, с нечеткими контуром, ровными краями, в правом полушарии, одиночное.
- Фронтальный срез



# ПЭТ



- **Область исследования:** кости скелета( костная система).
- **Контрастное вещество-** радиофармпрепарат с метионином, меченный углеродом ( $^{11}\text{C}$ -Метионин) или тирозином, меченый фтором ( $^{18}\text{F}$ -Тирозин – FET)+ ФДГ.
- **Патологический очаг-** в костях нижней конечности отмечено патологическое скопление РФП, метаболические очаги (холодные).



## СКТ нижней челюсти



- ▣ **Область исследования:** нижний отдел лицевого черепа- нижняя челюсть. Аксиальный срез.
- ▣ **КВ-** омнипак, урографин.
- ▣ **Патологический очаг-** объемное образование на нижней челюсти слева, в области задних коренных зубов, с неровными контурами, одиночное, однородной структуры.

