



Отдел Хвощевидные

Ксения Блэк

Хвощевидные

- Полый стебель имеет членистое строение с перегородками в узлах
- Есть боковые побеги
- Мутовки бурых чешуйчатых листьев
- Эпидермис пропитан кремнеземом
- Многолетние травы лугов, лесов, полей, болот
- Преобладает спорофит

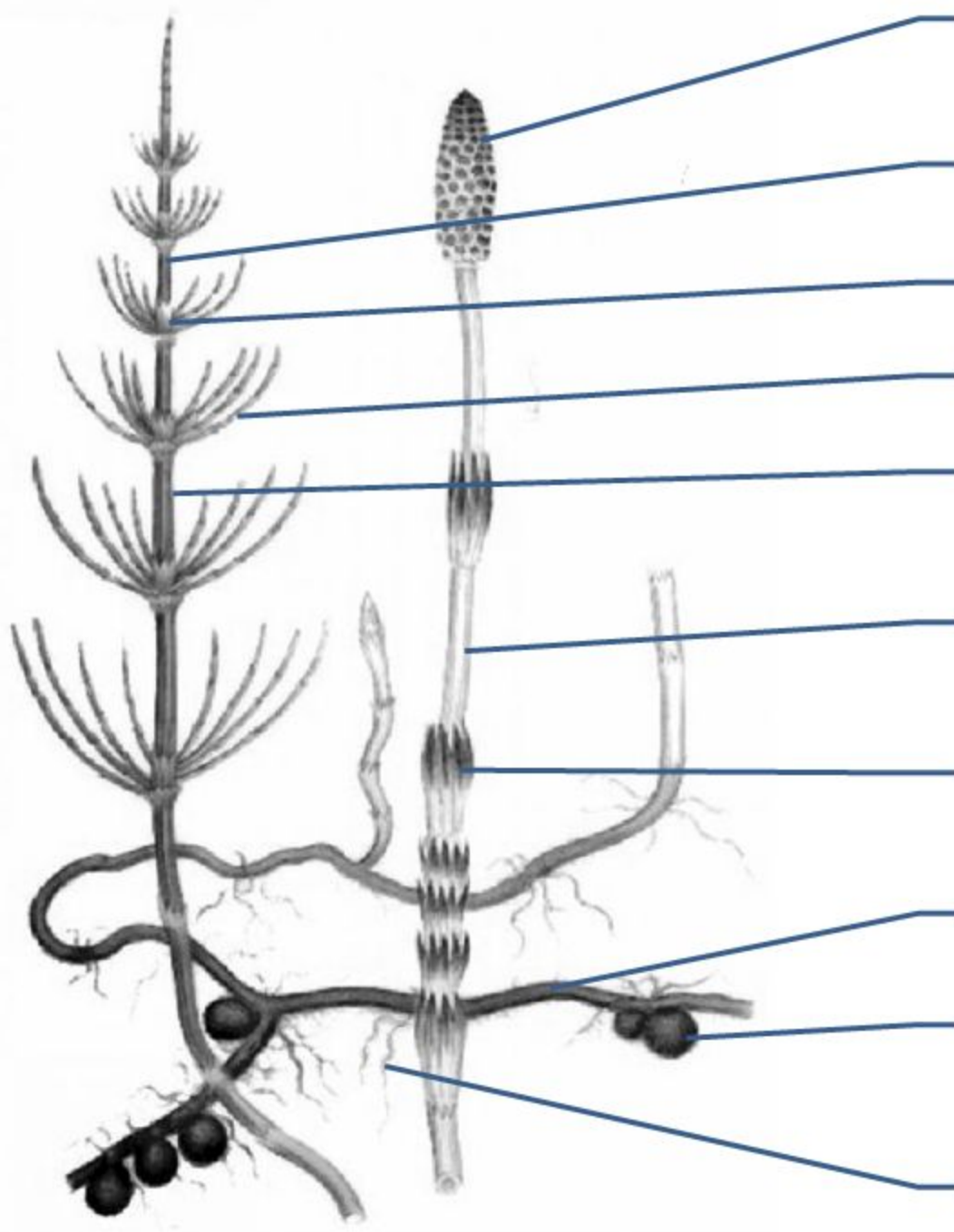


Размножение хвощей



Спорофит





Стробил, спороносный колосок

Междоузлие

Узел

Боковые ветви

Вегетативный (летний) побег

Спороносный (весенний) побег

Редуцированные листья

Корневище

Клубень с запасными питательными веществами

Придаточные корни

Подцарство Высшие растения. Отдел Хвощеобразные

тема 28

Признаки

Характеристика

Строение

Членистое корневище с придаточными корнями и надземными побегами. Побеги состоят из междоузлий и узлов. Листья редуцированы до чешуек

Питание

Автотрофное (фотосинтез)

Размножение

Неполовое (спорами), преобладает спорофит

Примеры

Хвощ полевой, хвощ болотный, хвощ лесной

Значение

Биоиндикатор кислых почв; корм для животных; вымершие формы — компонент залежей каменного угля