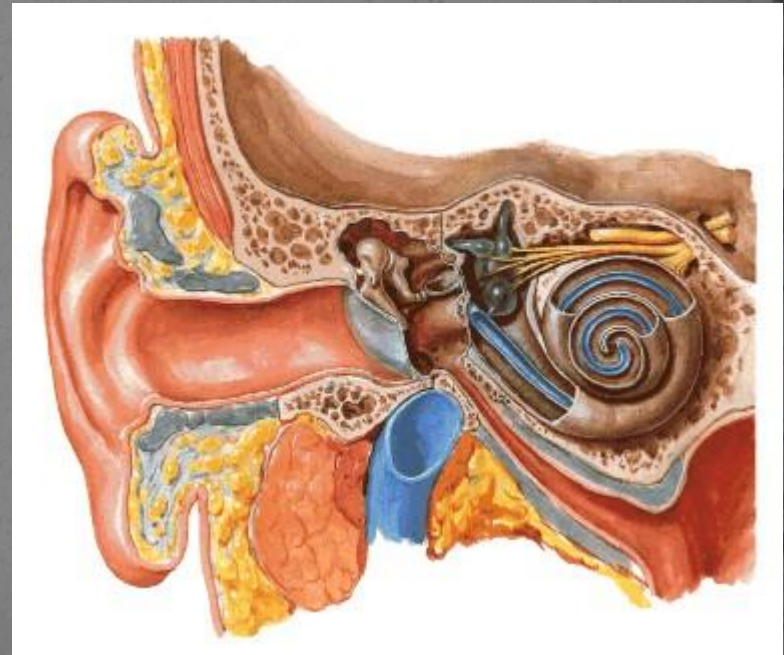


Отосклероз



- Отосклероз – дистрофическое заболевание уха, поражающее преимущественно костную капсулу лабиринта, проявляющееся анкилозом стремени и прогрессирующей тугоухостью.
- При отосклерозе могут наблюдаться отклонения в ряде систем организма (костной, сосудистой, вегетативной, эндокринной), что проявляется в соответствующих клинических признаках.

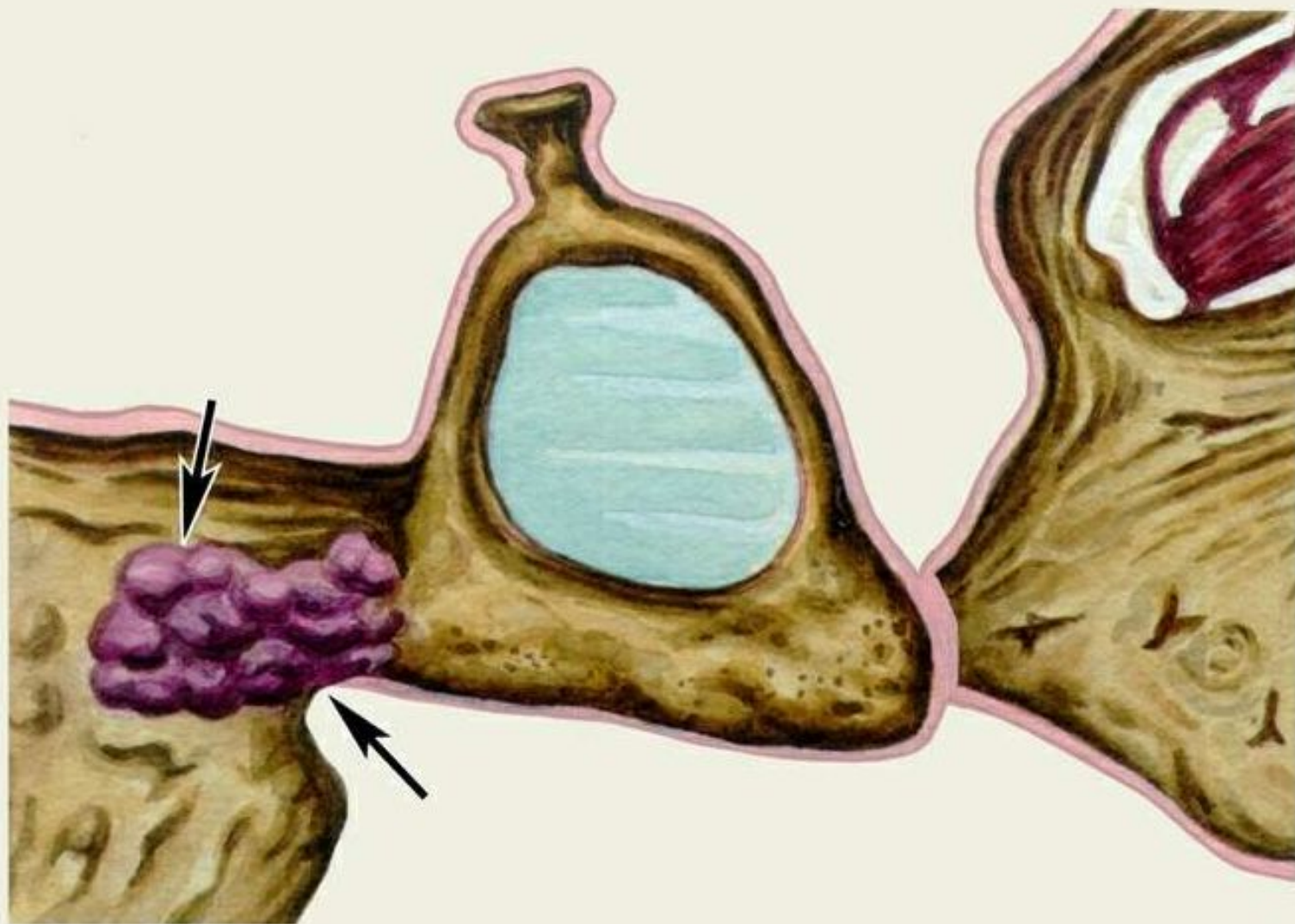
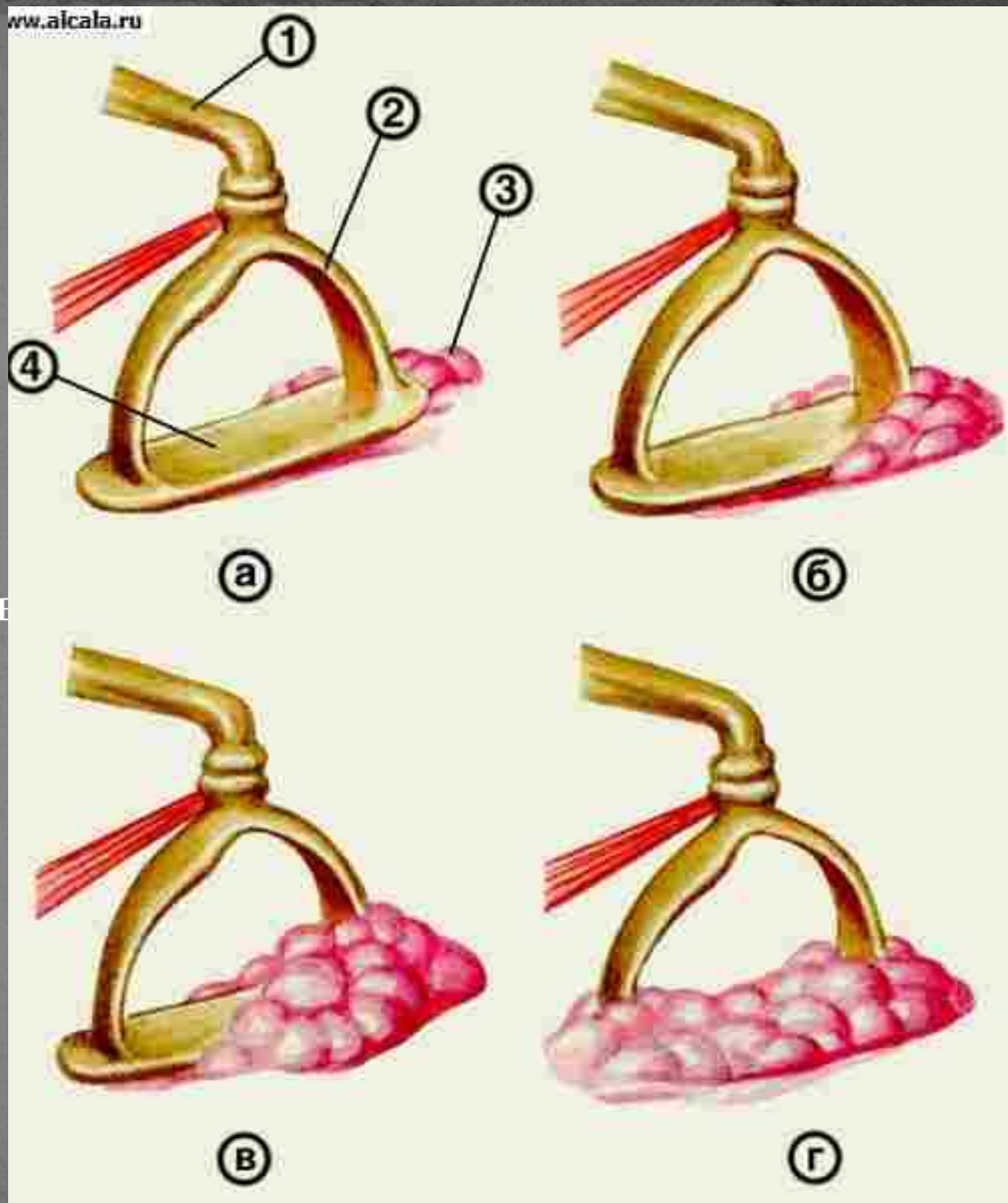


Рис. 1. Схематическое изображение стремени при отосклерозе (стрелками указан отосклеротический очаг на основании стремени).

Схематическое изображение вариантов фиксации основания стемени при отосклерозе: а — оссификация кольцевой связки в области переднего полюса основания стемени; б — поражение переднего полюса основания стемени; в — поражение половины основания стемени; г — поражение всего основания стемени.



Патогенез

- Изменения костной лабиринтной капсулы начинаются в костномозговых пространствах. В результате повышенной активности остеокластов вокруг кровеносных сосудов костная ткань декальцинируется, и образуется ограниченный очаг губчатой кости, содержащий чрезмерное количество костномозговых пространств, богатых кровеносными сосудами. Затем новообразованная незрелая губчатая кость вторично рассасывается и с помощью остеобластов превращается в зрелую пластинчатую кость.

Клиника

Формы:

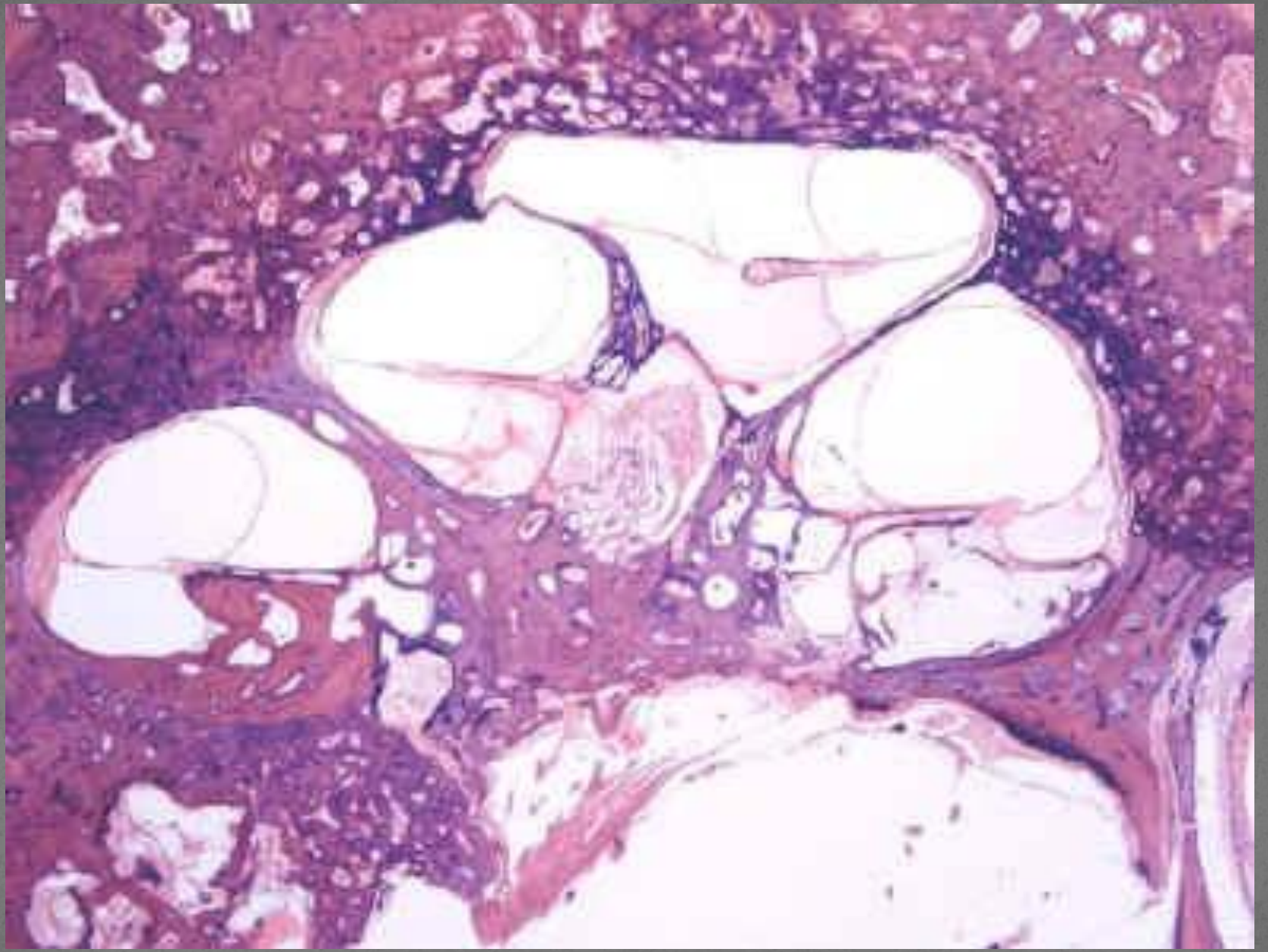
- тимпальная;
- смешанная;
- кохлеарная;

Клиника

- постепенное развитие;
- чаще двусторонняя тугоухость;
- шум в ушах;
- наследственность;
- атрофия кожи наружных слуховых проходов и барабанных перепонки;
- сухость кожных покровов, ломкость ногтей и др.;
- в анамнезе – патология костной системы;
- в крови пониженное содержание кальция и фосфора, протеинов, сахара.



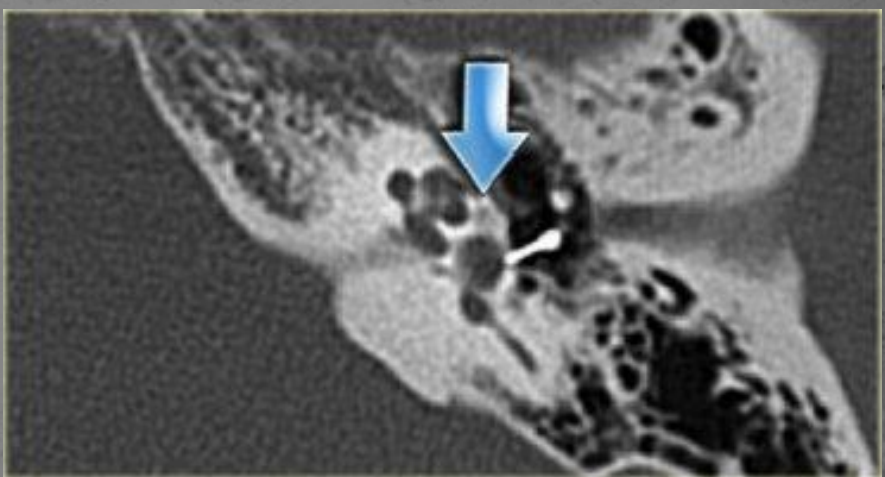
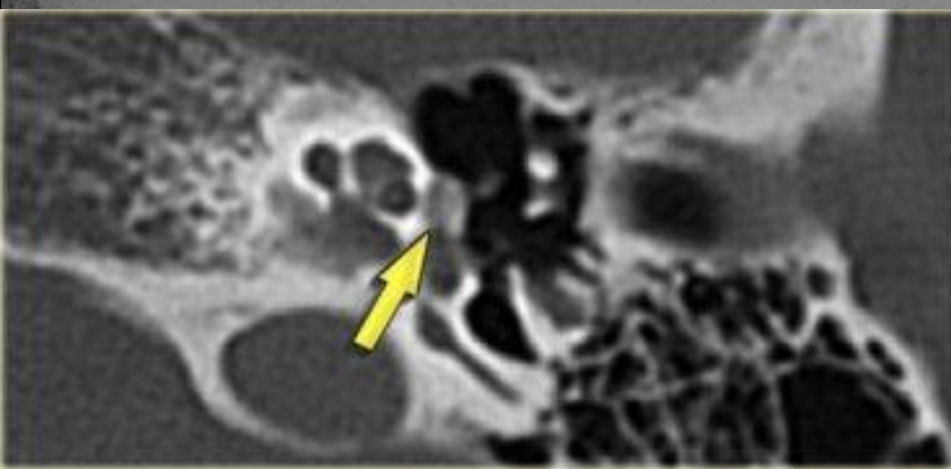
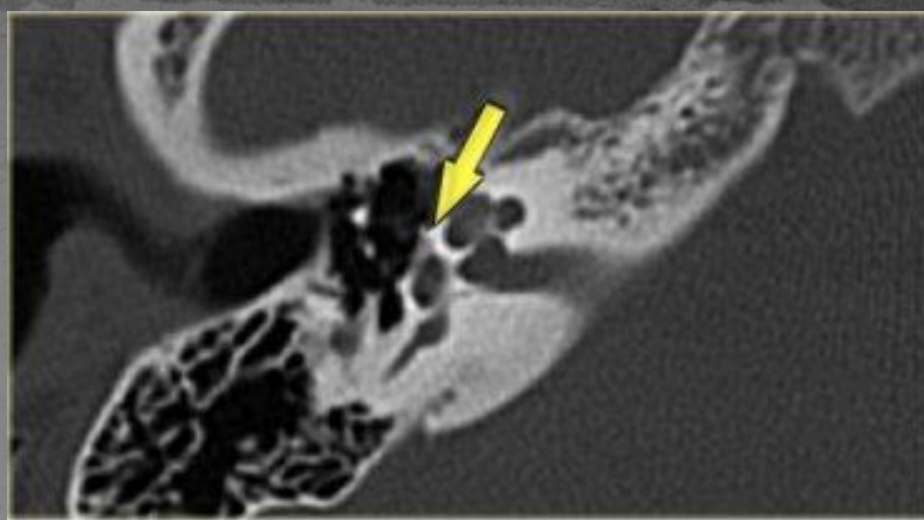
Отосклероз. Барабанная перепонка резко втянута, истончена, обтягивает структуры. Барабанной полости как таковой нет. Между листками спайки.

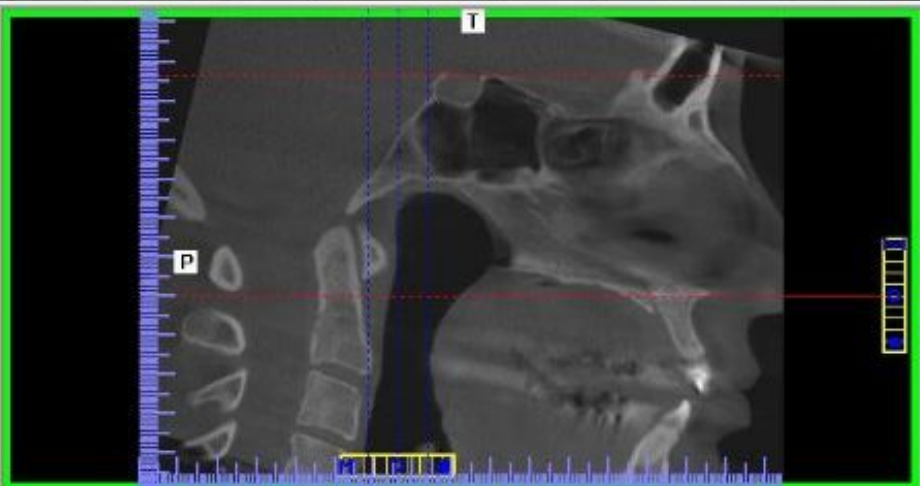
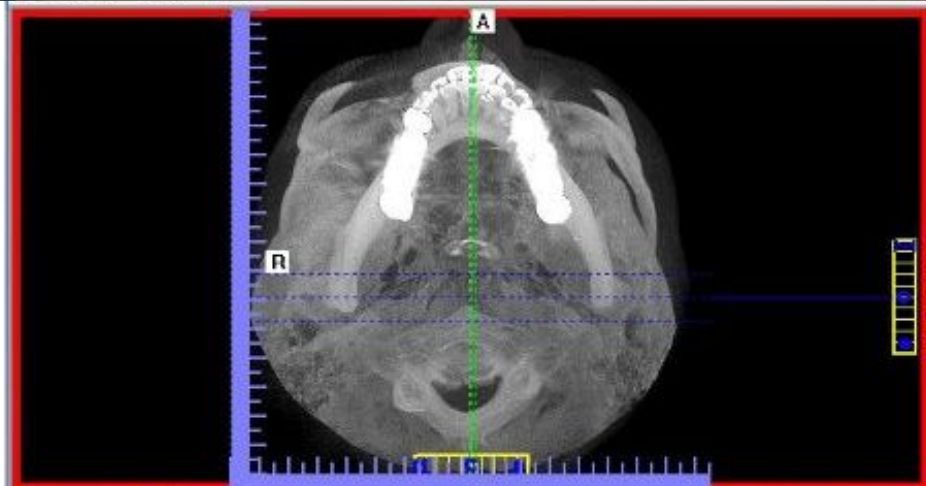


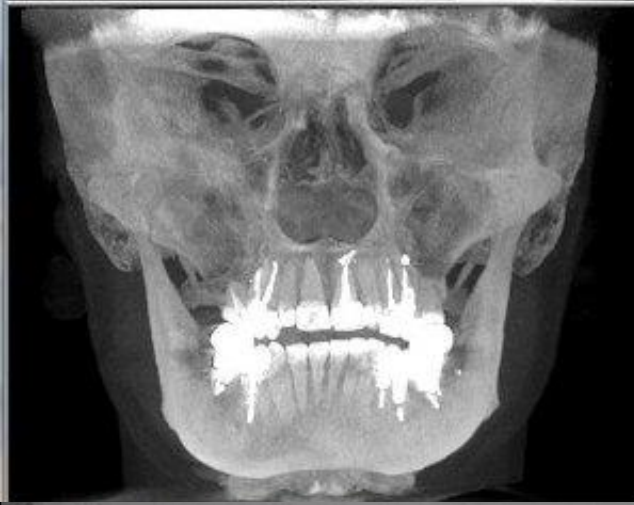
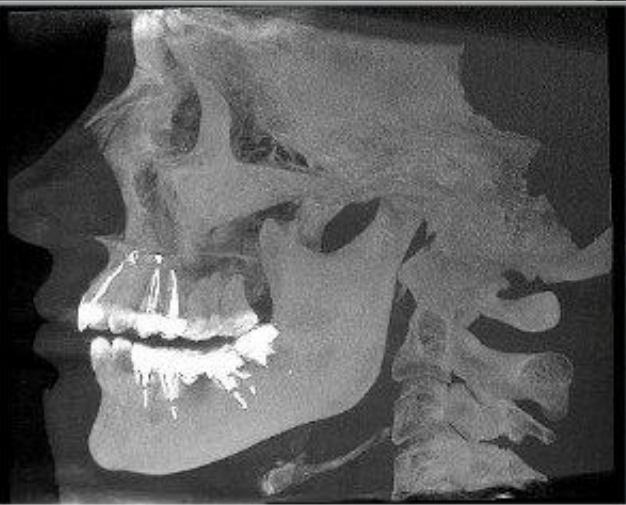
Диагностика

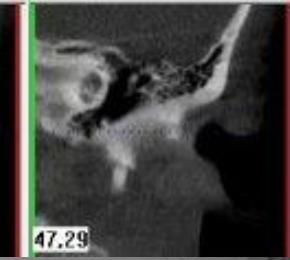
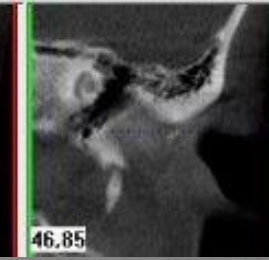
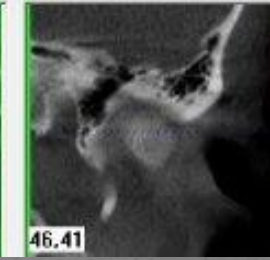
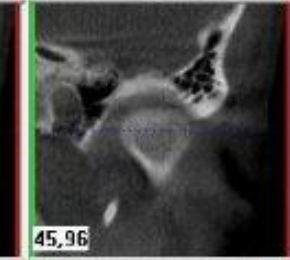
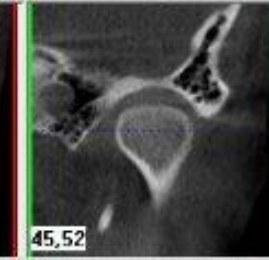
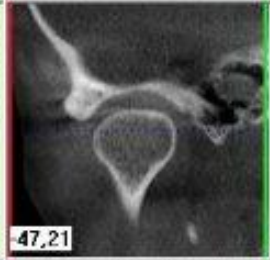
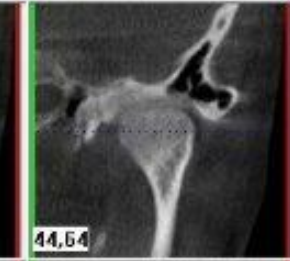
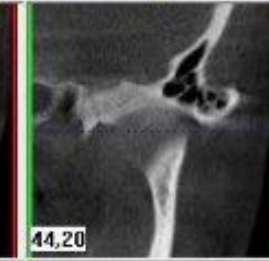
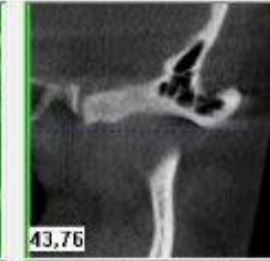
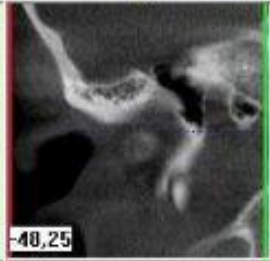
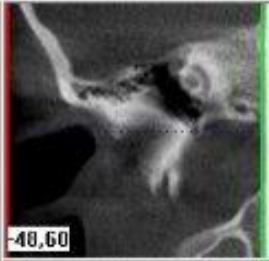
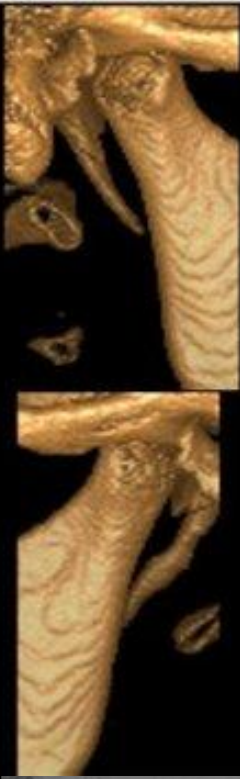
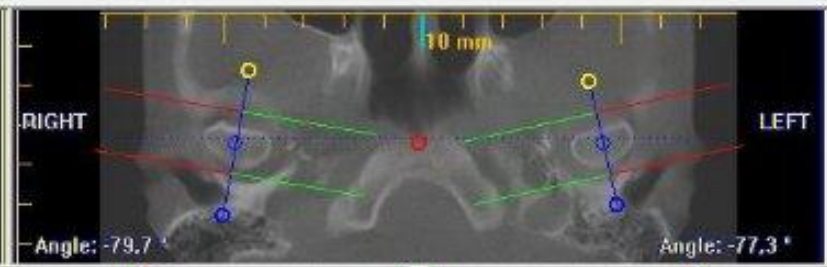
- отоскопия(осмотр ушного канала и барабанной перепонки)
- аудиометрия;
- рентгенографии височных костей;
- проведение объективной диагностики состояния среднего уха (Тимпанометрия с регистрацией акустических рефлексов) и субъективной оценки слуха – тональная пороговая аудиометрия, проведение камертонального исследования).
- компьютерная томография височных костей,

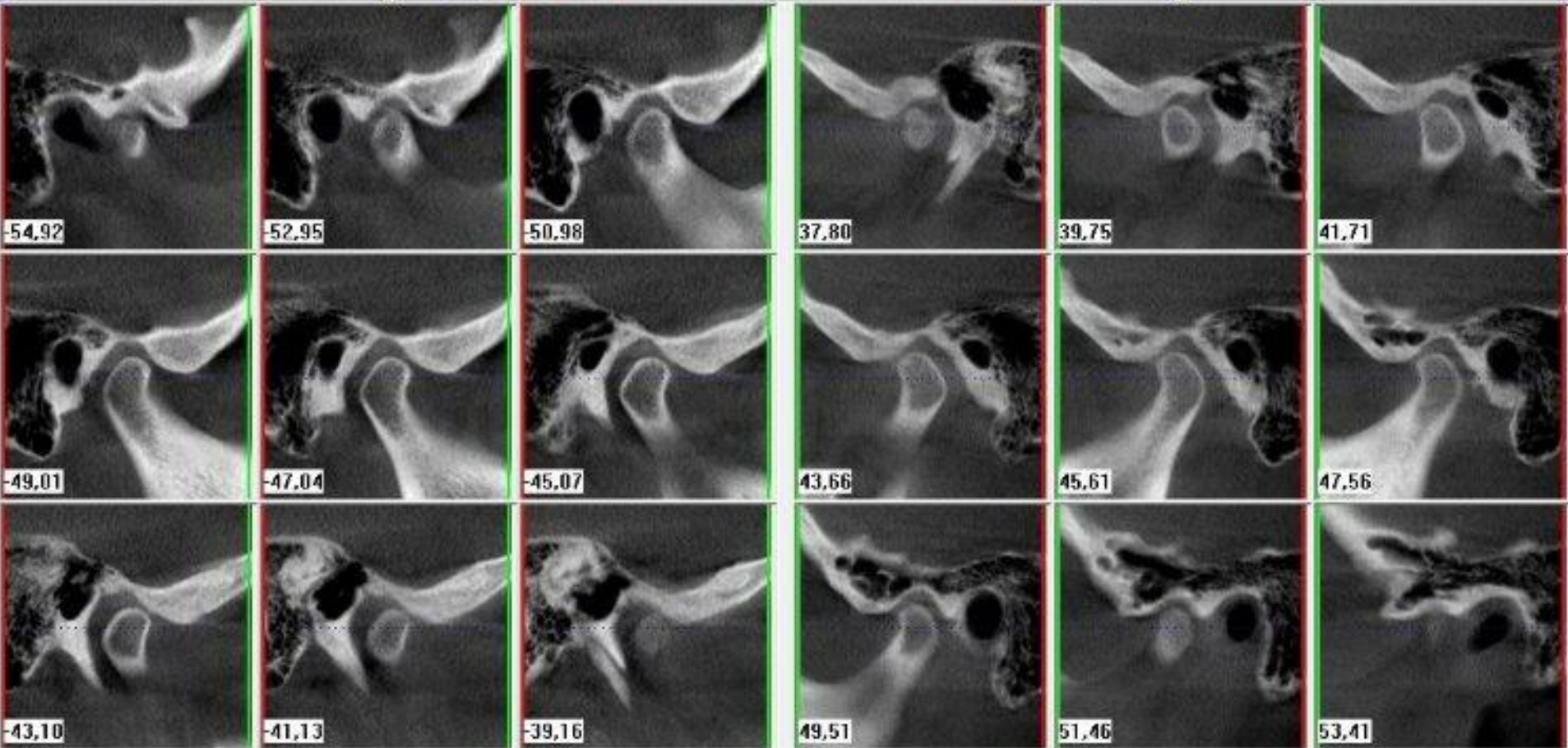
**cochlear
otosclerosis**











Лечение

- Лечение тимпанальной и смешанной форм отосклероза хирургическое.
- Показание к операции: потеря слуха по костной проводимости до 15 дБ, а по воздушной – до 50 дБ. Противопоказанием к хирургическому лечению является активное недоброкачественное течение остеодистрофического процесса.
- Консервативное лечение с целью снижения активности отосклеротического процесса и уменьшения шума в ушах (кохлеарная форма).

- Операция при отосклерозе называется **стапедопластикой** или калиброванной стапедотомией.

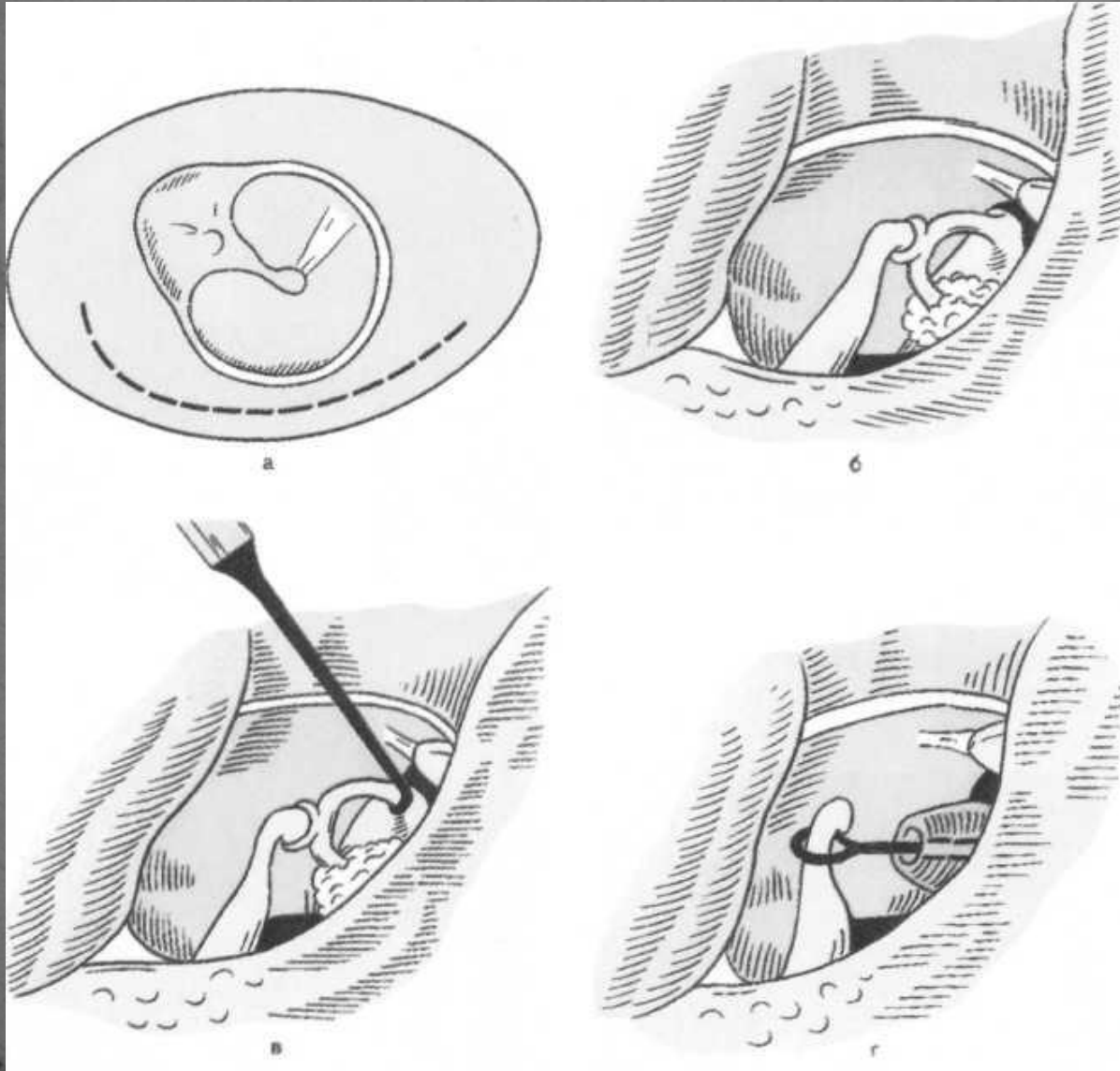
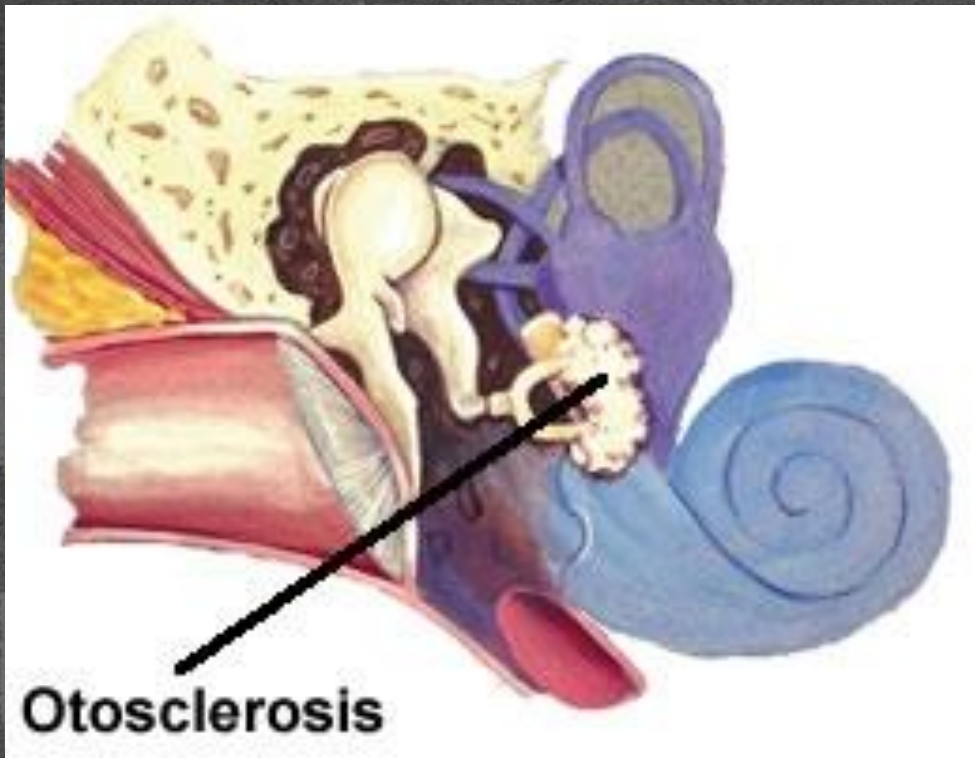


Схема основных этапов операции на стремени при отосклерозе (стапедэктомия со стапедопластикой).

Производится замена части стремени (его головки и арки) протезом.





Stapedectomy
lépései