


История швейной машины. Изготовление изделия из тонкого трикотажа с использованием способа стяжки деталей

Урок технологии. 3 класс.



Полезная информация

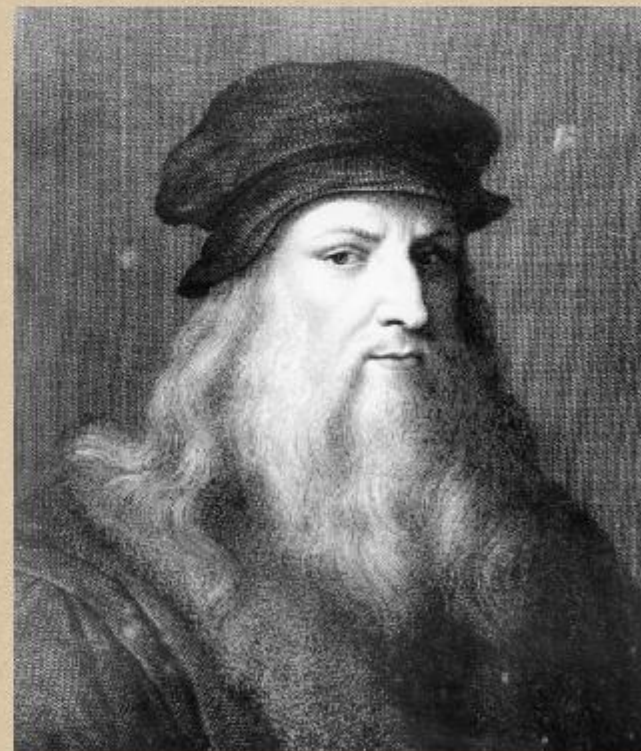
Швейная машина — основной инструмент для шитья. Швейная машина помогает быстро и аккуратно соединять детали одежды, вышивать, обрабатывать края деталей (обмётывать).



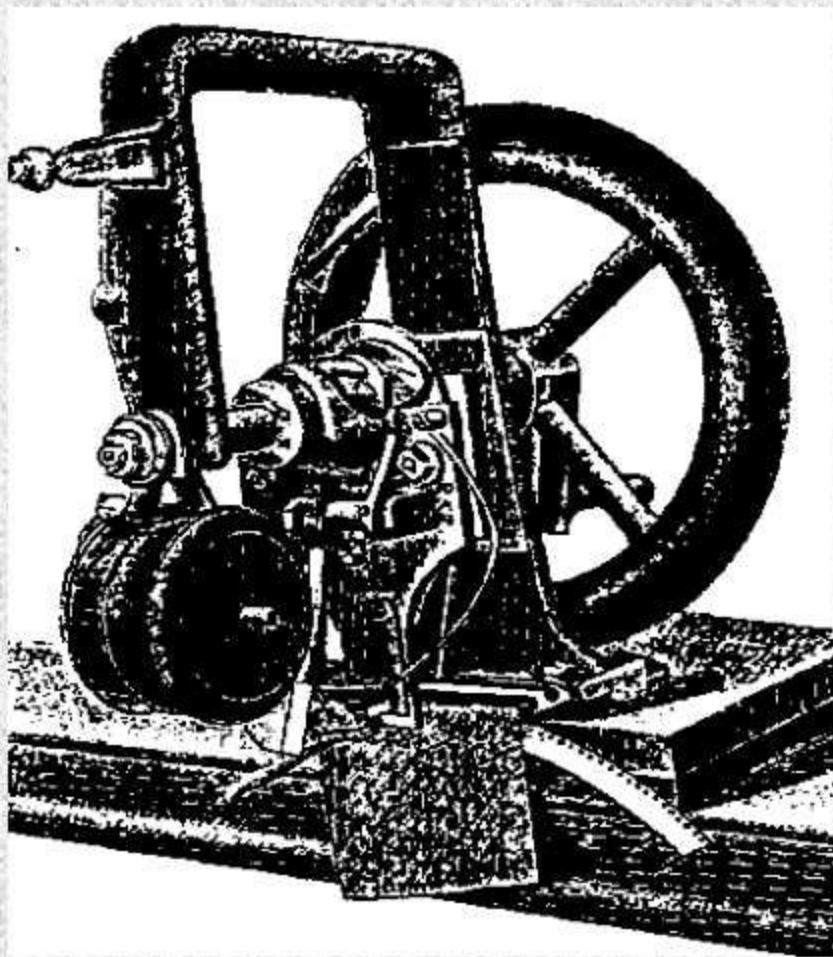


· История швейной машины

Первый проект швейной машины был предложен в конце 15 века
Леонардом да Винчи.



Первая швейная машина



Первая швейная машина Э.Хоу

- XVв. Проект машины для пошива одежды предложил **Леонардо да Винчи**
- 1834г. американец **Уолтер Хант** изобрел иглу с ушком и челнок (две нитки, но нет регулировки натяжения)
- 1845г. американец **Элиас Хоу** получил патент на швейную машину челночного стежка

Швейная машина с

Ручным
приводом



Ножным
приводом



Электрическим
приводом

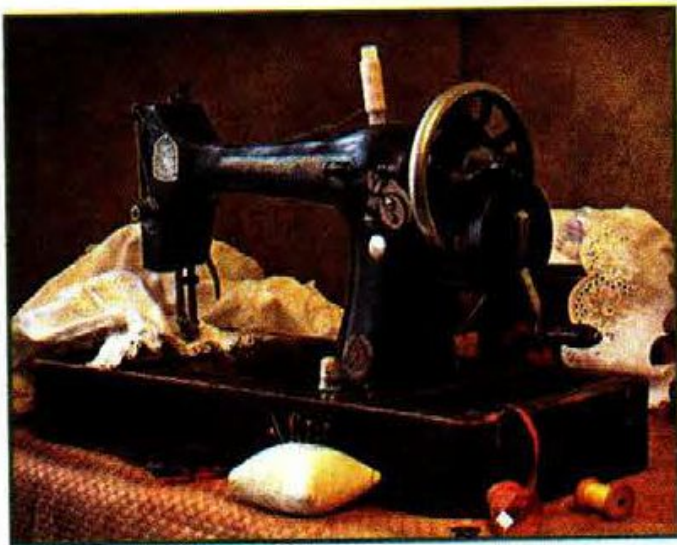


Швейные машины

бытовые

промышленные

Рассмотри рисунки. Чем бытовые (1) машины отличаются от промышленных (2)?



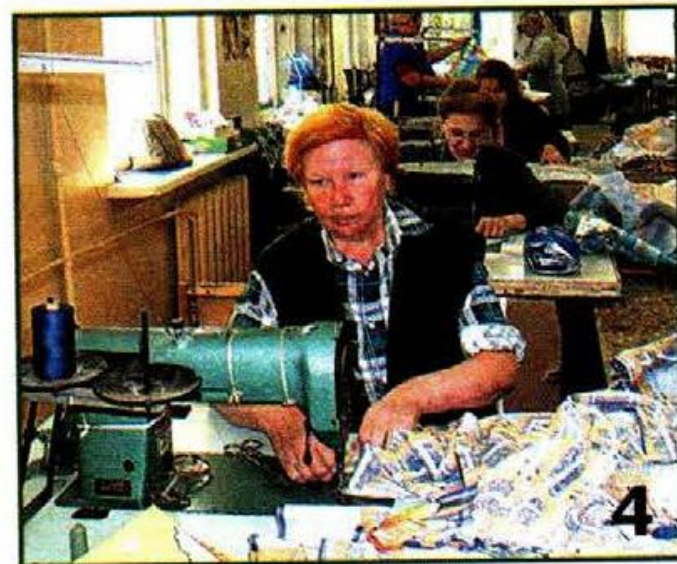
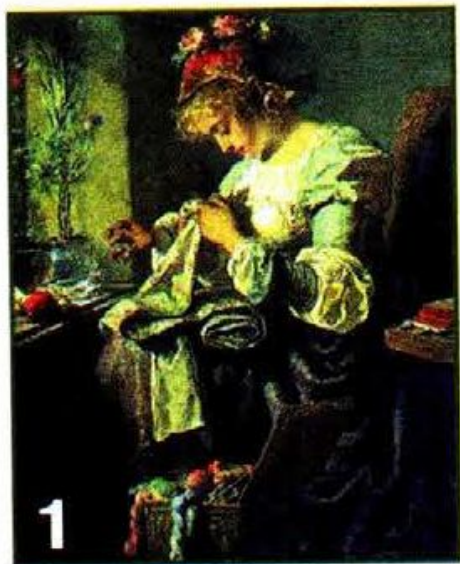
1



2



Швея-мотористка — рабочая профессия в швейной промышленности.



Расскажи, как изменялась со временем работа портного.

Подумай, изменилось ли основное назначение швейной машины с течением лет. Для чего инженеры её совершенствуют?



Изготовление изделия «Баббочка»



Рассмотри изделие. Проведи его дизайн-анализ, используя памятку 1. Используй для изготовления изделия эластичную ткань, например **трикотаж**.

Продумай план работы. Подготовь рабочее место.
Изготовь изделие



Памятка 1

Дизайн-анализ изделия (художественно-конструкторско-технологические особенности)


1. Название изделия и его назначение.
2. Каковы конструктивные особенности изделия (форма деталей, их количество, вид соединения).
3. Из каких материалов изготовлено изделие? Есть ли особенности в подборе цвета, колорита?
4. Можно ли использовать другие материалы? Почему?
5. Как можно изготовить детали (разметить и отделить от заготовки)?
6. Нужно ли деталям придать форму? Если да, то как?
7. Какими способами можно собрать изделие?
8. Требуется ли дополнительная отделка? Если да, то какая? Как её выполнить?



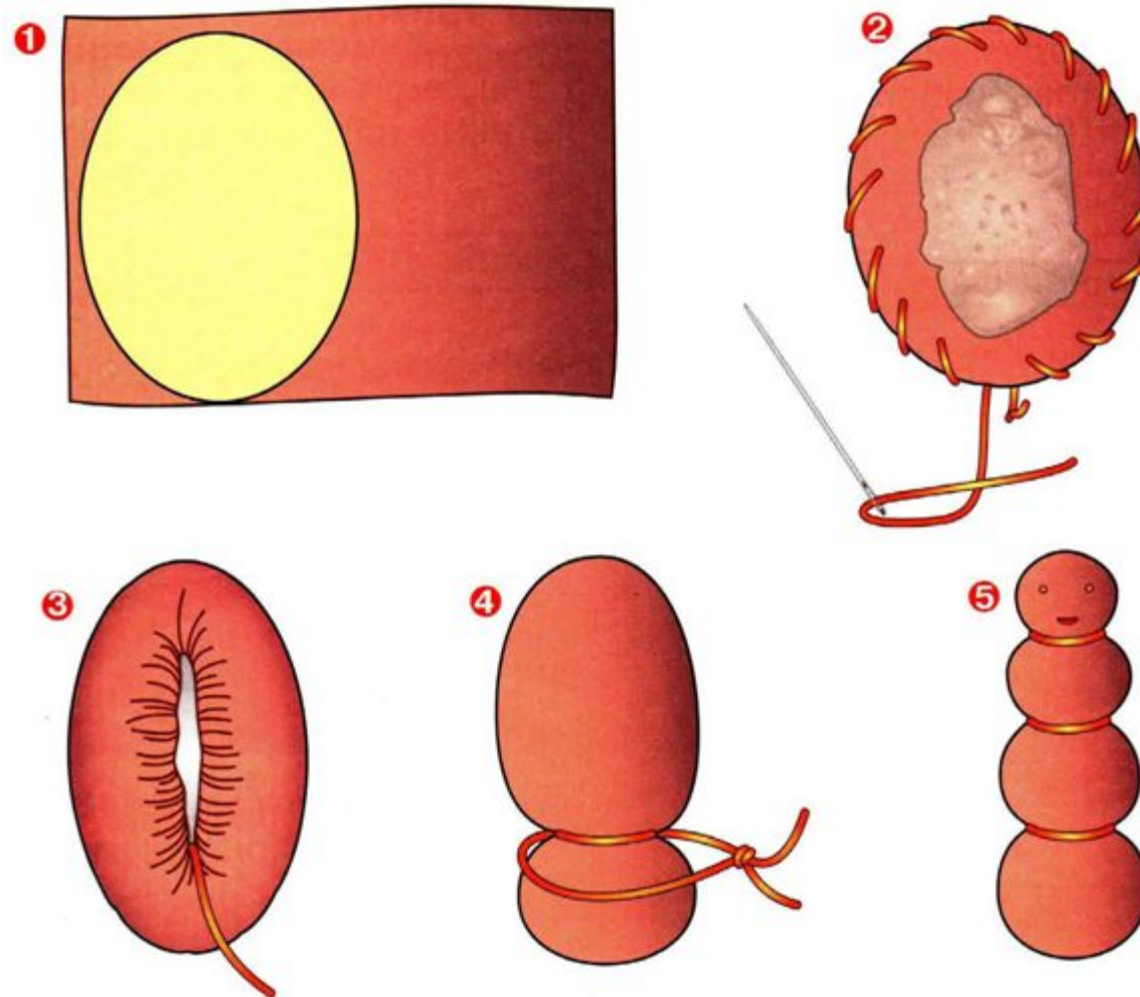
Стяжка — операция, позволяющая стянуть между собой две точки изделия.



Советы мастера

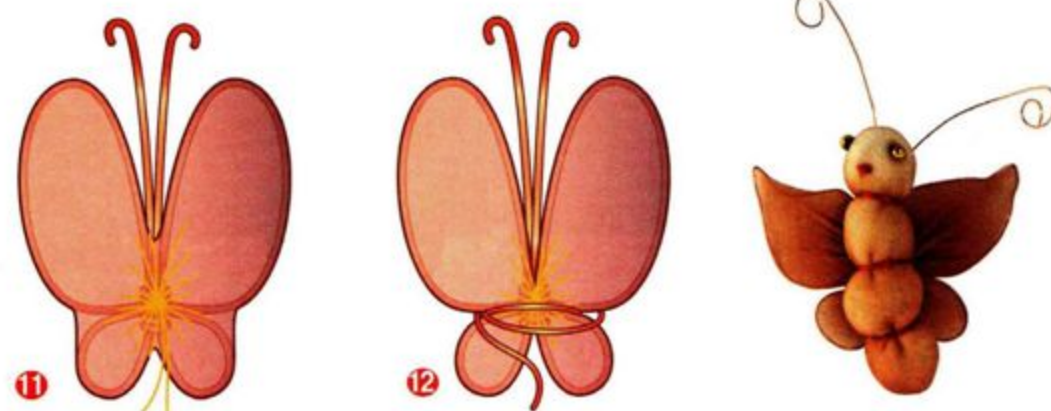
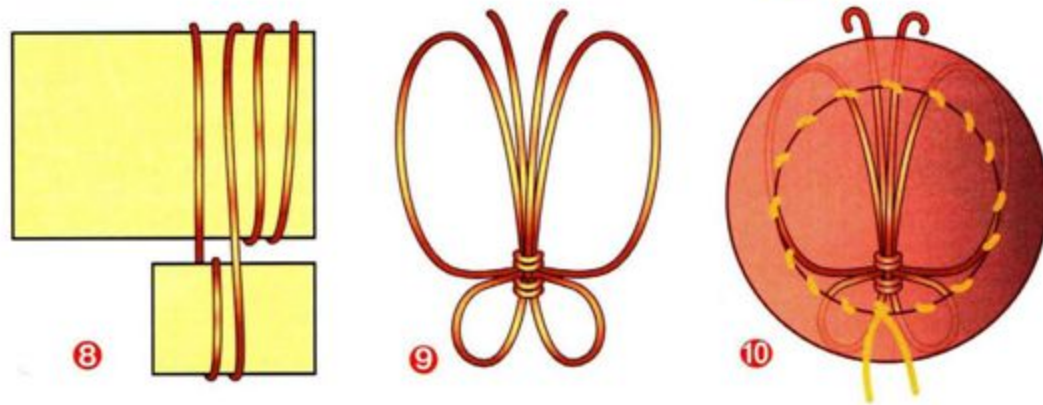
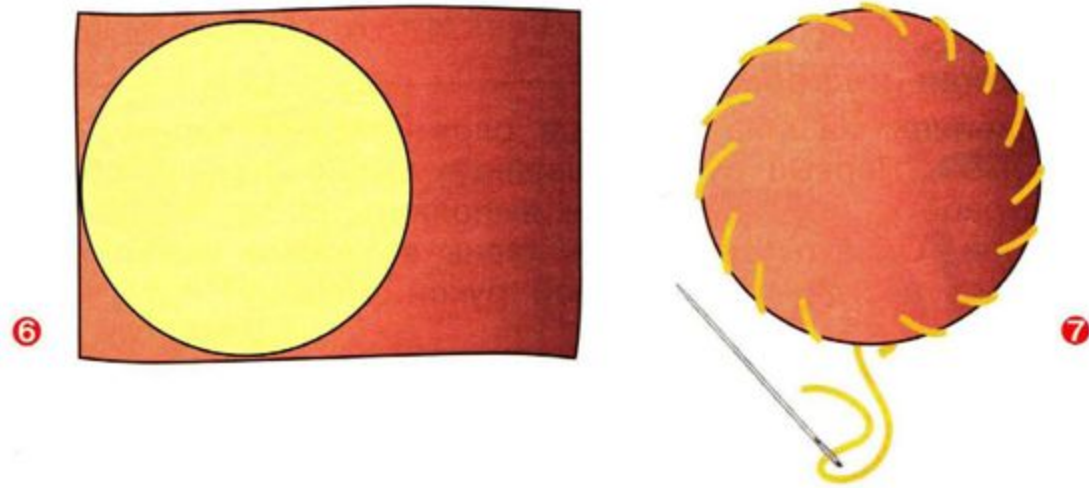
1. Стяжку выполняй двойной ниткой, чтобы она не порвалась при натягивании.
 2. Подумай, с помощью чего можно придать форму изделию: с помощью бумаги, ваты, синтепона, песка.
- 

Изготовление детали туловища

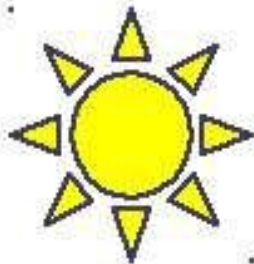


1. Вырежи.
2. Прошей.
3. Вложи синтепон (вату). Утяни.
4. Выполни стяжку.
5. Выполни стяжку. Оформи голову.

Изготовление детали крыльев



Правила техники безопасности:



1. Иголку всегда оставлять только в игольнице;

2. Ножницы класть только в определенное место;

3. Использовать наперсток во время работы.

