

Край

1. а) Предельная линия, ограничивающая поверхность плоского предмета; грань.

б) Часть поверхности, близкая к ее предельной линии; кромка, конец.

2. а) разг. Часть чего-л., наиболее удаленная от центра; окраина.

б) перен. Конец, предел.

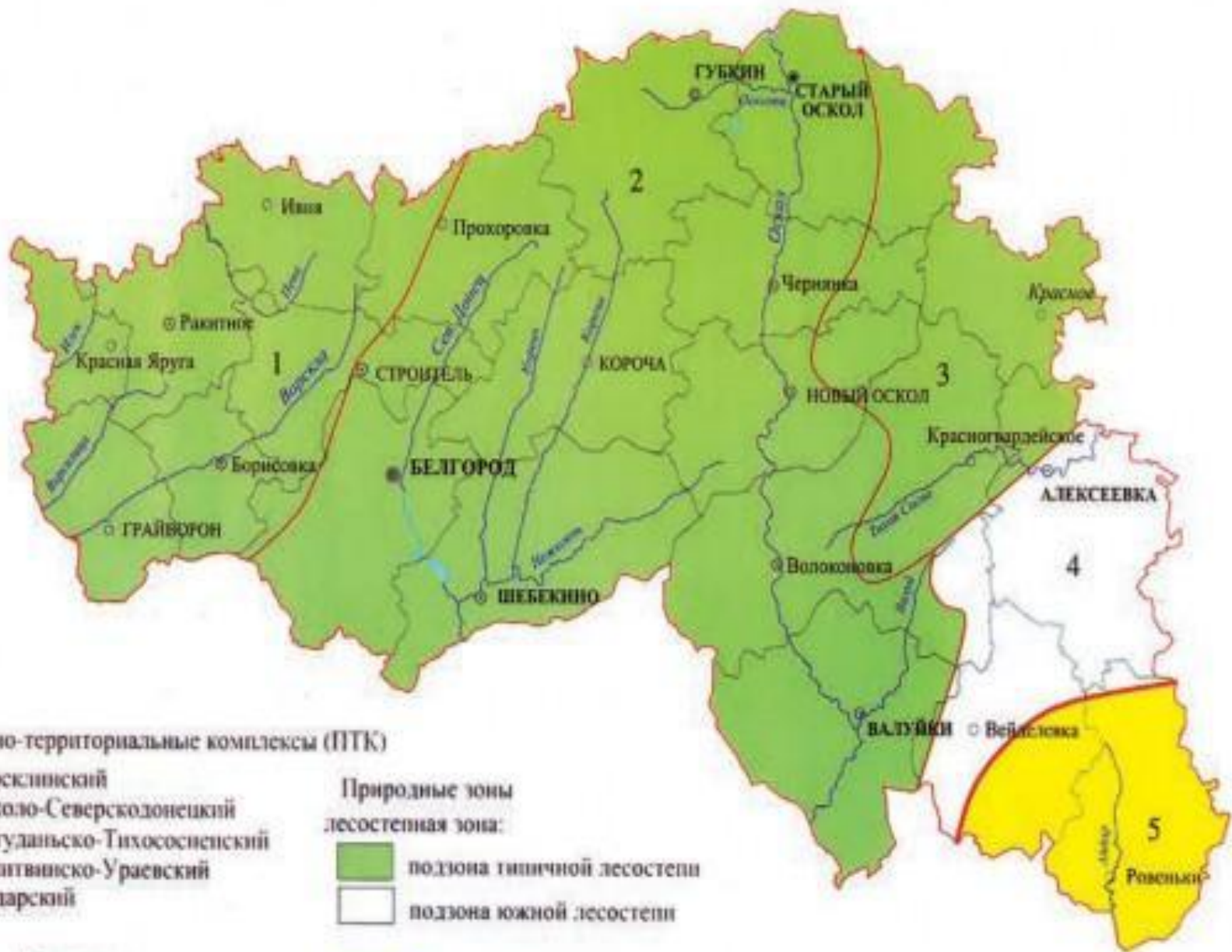
3. разг. Страна, область, местность.

4. Административно-территориальная единица России

План:

1. Географическое положение
2. Климат
3. Полезные ископаемые
4. Гидрография
5. Растительный и животный мир





Природно-территориальные комплексы (ПТК)

1. Ворсклинский
2. Осколо-Северскодонеский
3. Потуданьско-Тихососенский
4. Калтвинско-Ураевский
5. Айдарский

Природные зоны

лесостепная зона:

- подзона типичной лесостепи
- подзона южной лесостепи

степная зона

Границы

- Природных зон
- Природно-территориальных комплексов

10 0 10 20 30 40 50 км

Белгородская область входит в состав

Центрально-Чернозёмного

экономического района

и Центрального федерального округа

Российской Федерации.

Природная зона- лесостепь.

Расположена область в юго-западной части России.

Климат умеренный, умеренно
континентальный, с довольно мягкой зимой
со снегопадами и продолжительным летом.
Самый холодный месяц — январь.

Полезные ископаемые - это природные богатства, которые люди добывают из глубин земли или с её поверхности и используют в народном хозяйстве.

В области сосредоточено более 40 % разведанных запасов железных руд страны.

Многочисленные месторождения строительных материалов - мела, песка, глин. Известны проявления золота, графита и редких металлов.

Имеются географические предпосылки для выявления платины, углеводородного сырья.

Территория Белгородской области относится к бассейнам двух морей: Чёрного и Азовского.

Область относится к числу маловодных.

Реками, озёрами, болотами занято около 1 % её территории.

Здесь протекает более 480 малых рек и ручьёв.

Наиболее крупные реки: Северский Донец, Ворскла, Псёл, Оскол, Тихая Сосна, Чёрная Калитва, Валуй.

Растительный покров области отражает черты северной лесостепи, для которой характерно чередование лесов с луговой степью.

Зональные почвы

представлены чернозёмами (77 % территории) и серыми лесными почвами.

Растения Белгородской области



*Копеечник
крупноцветковый*



*Брандушка русская
разноцветная*



*Эфедра
двухколосковая*



*Адонис
весенний*



Рябчик русский



Ирис безлистный



*Ломонос
цельнолистный*



Тимьян меловой

Раннецветущие растения Красной книги Белгородской области



Пролеска двулистная



Касатик
низкий



Адонис весенний



Ветреница дубравная



Печеночница благородная



Купальница
европейская



Ромашка аптечная



Зверобой



Шалфей



Шиповник



Герань полевая

Основой животного мира Белгородской области являются те виды, которые легко приспособляются к внешним природным условиям жизни: мыши, слепыши, полевки, зайцы-русаки, лисы, волки, хорьки, ласки. Волки, лисы обитают как в лесистых, так и в степных зонах.

50 видов включены в список Красной Книги.

Животные Белгородской области



Барсук



Еж



Выдра



Коршун черный



Ушастая сова



Ястреб-тетеревятник



Дрозд певчий



Ходулочник



Чибис

Животные Белгородской области



Лебедь-шипун



Фазан



Уж обыкновенный



Жук-олень



Кузнечик-толстун



Дыбка степная

Животный мир



Кабан



Махаон



Лисица



Заяц



Жук-олень



Косули

бурундук



мышь-полевка



бобёр



заяц-русак



белка



№ 1. Рассмотрите картинки. Предположите, какие предприятия есть в нашем городе.



«Россиянка» - Белгородская швейная фабрика, одно из крупнейших предприятий легкой промышленности Российской Федерации, находящееся в старинном русском городе Белгороде.



Кондитерское объединение «Славянка» работает более 75 лет, предлагая потребителям самый широкий выбор высококачественной продукции. Фабрика представляет собой несколько современных комплексов, оснащенных новейшим высокотехнологичным оборудованием, мощностью более 100 тысяч тонн кондитерских изделий в год.



ТЕСТ

1. Белгородская область относится к природной зоне:

А) тайга

Б) степь

В) лесостепь

2. Белгородская область на карте России расположена:

А) на севере

Б) на юго-западе

В) на востоке

3. В Белгородская области:

- А) продолжительное теплое лето
- Б) холодная короткая весна с обильными осадками
- В) суровая длинная зима

4. В области считается самым холодным месяцем:

- А) февраль
- Б) май
- В) июль
- Г) январь

5. В Белгородской области находятся месторождения:

- А) торфа, нефти
- Б) мела, песка, глины
- В) природного газа

6. Область принадлежит к числу:

- А) маловодных
- Б) многоводных
- В) отсутствуют водные ресурсы

7. Территория Белгородской области относится к морским бассейнам:

- А) Каспийского и Карибского
- Б) Тихого и Атлантического
- В) Черного и Азовского

8. К растениям области можно отнести:

- А) саксаул, верблюжья колючка, акация
- Б) одуванчик, мак, герань, ромашка, шиповник
- В) морошка, карликовая ива, мох, ягель

9. Основными почвами области являются:

- А) чернозем и серые лесные почвы
- Б) тундровая
- В) болотная и песчаная

10. К фауне Белгородской области можно отнести:

- А) верблюд, скорпион, кулан
- Б) лемминг, северный олень, полярная сова
- В) кабан, лиса, заяц, ласка, голубь

Шахтер	Специалист сельского хозяйства с высшим образованием
Агроном	Человек, добывающий полезные ископаемые из недр земной коры.
Продавец	Специалист по исследованию космического пространства
Космонавт	Это человек или организация, которая продаёт товар или услугу.
Врач	Лицо, посвящающее свои знания и умения предупреждению и лечению заболеваний, сохранению и укреплению здоровья человека