

# Анатомия молочной железы

Выполнила: Студентка 2 курса  
ЛФ

Аксёнова Софья Николаевна

# Эмбриональное развитие молочных желез

- развиваются из эктодермы
- видоизмененные кожные потовые апокриновые железы



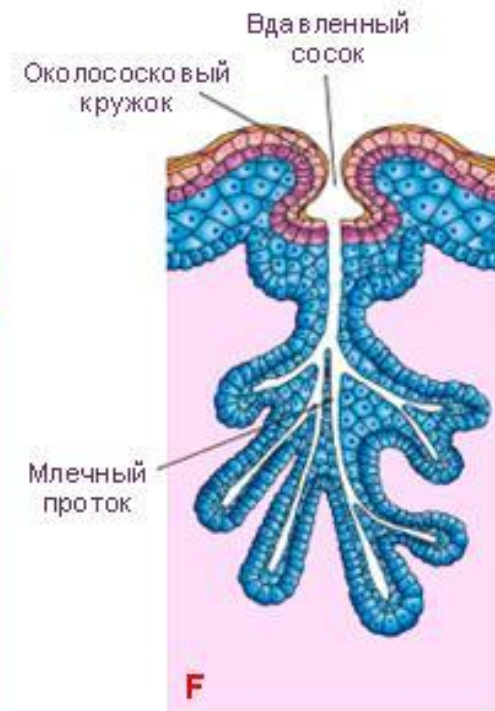
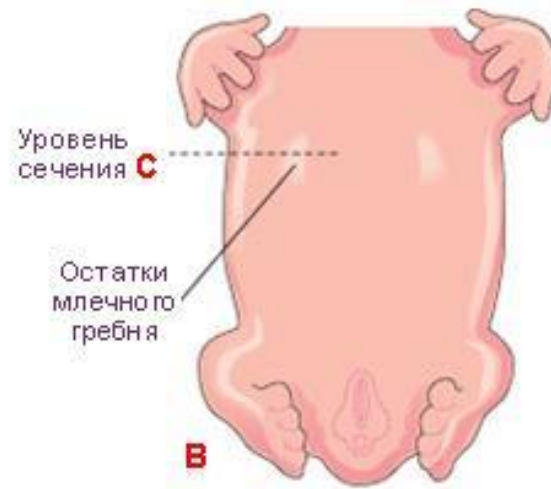
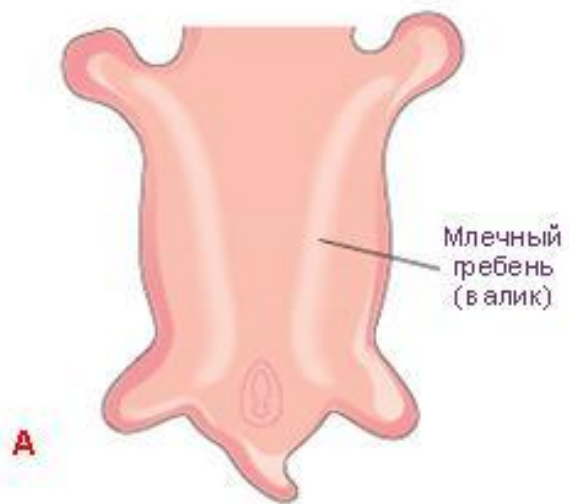
Эпителиальный  
зачаток МЖ

Молочные линии



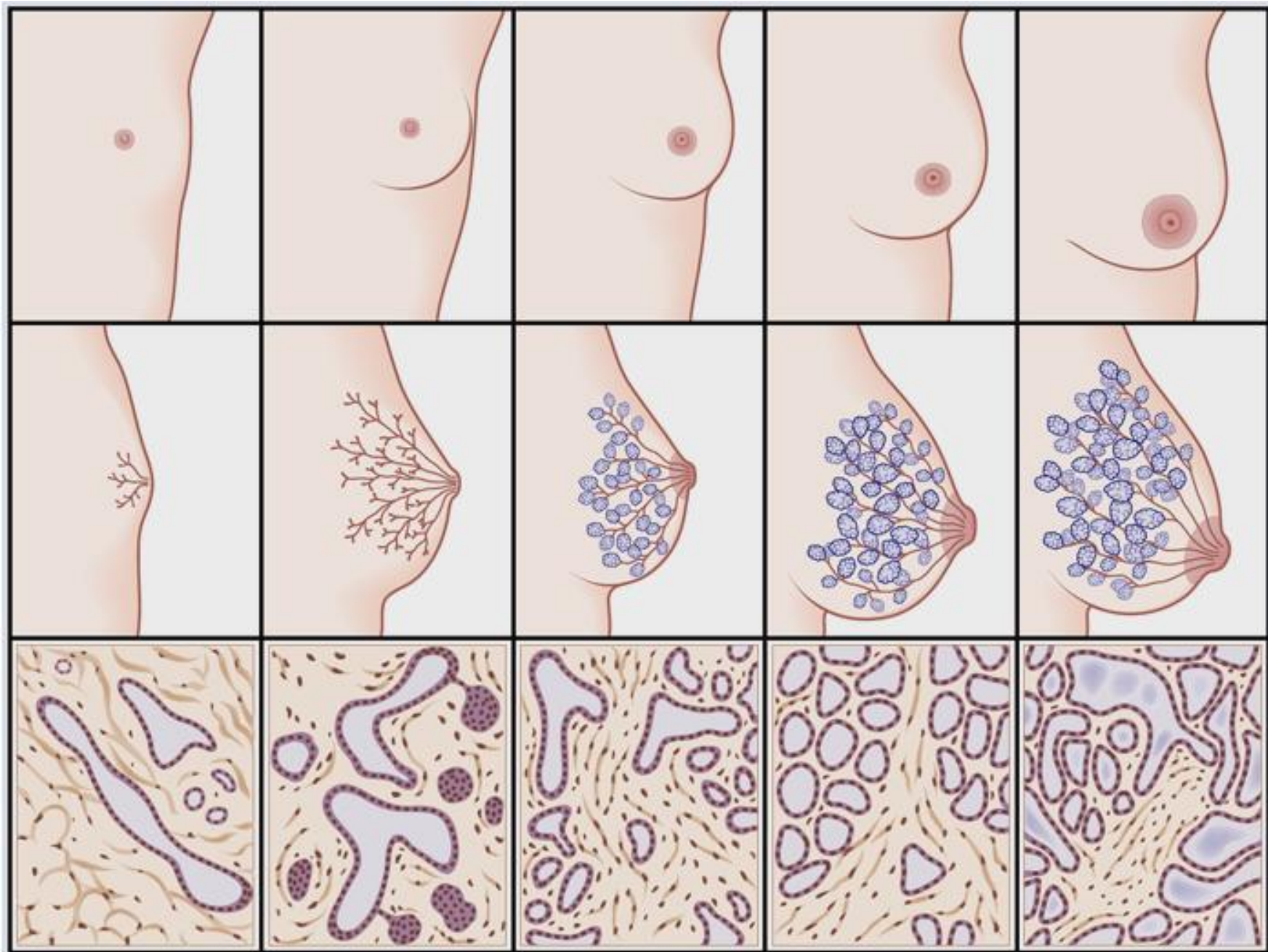
Эпителиальный  
зачаток МЖ

Молочные линии



# Постэмбриональное развитие молочных желез

Стадии	Признаки	Средний возраст
Стадия 1	Молочные железы препубертатные; железистая ткань отсутствует; диаметр ареолы < 2 см; ареолы бледно окрашены.	От рождения до 10,5
Стадия 2	Появление железистой ткани молочных желез; железа начинает выступать над поверхностью грудной клетки; увеличение диаметра ареолы.	10,5-12,5, при половом кризе
Стадия 3	Молочные железы и ареолы выступают в виде конуса, без границы между ними, появляется окрашивание ареолы.	12,5-13
Стадия 4	Ареола интенсивно окрашена, выступает в виде Второго конуса над тканью молочной железы.	13-13,5
Стадия 5	Зрелая грудь; выступает только сосок; контур между тканью молочной железы и ареолой сглажен	14-15



1

2

3

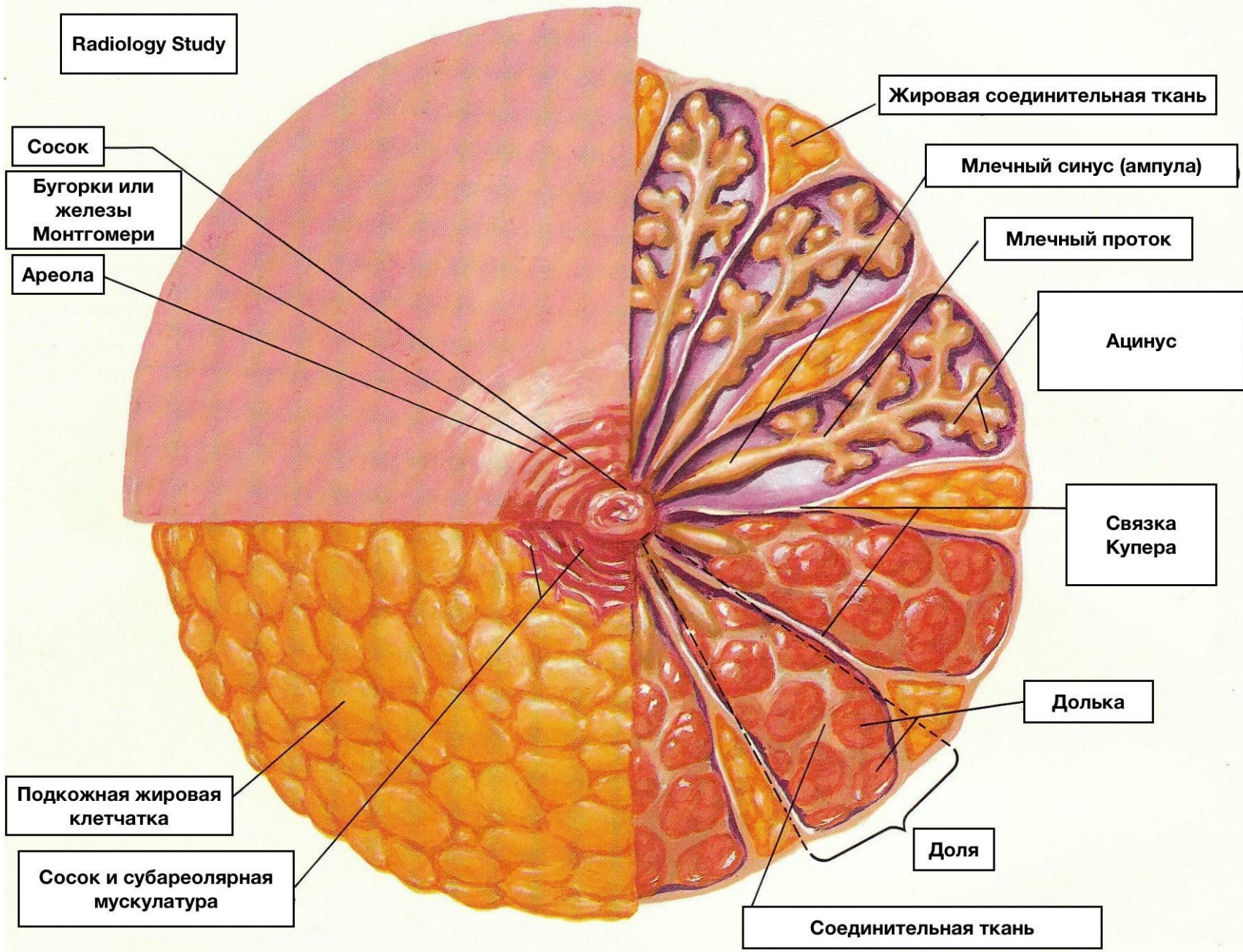
4

5



# Строение молочных желез

Radiology Study



Radiology Study

JOHN A. CRAIG MD  
© CIBA

Подкожная жировая клетчатка

Бугорки или железы Монтгомери

Млечный синус (ампула)

Млечный проток

Связка Купера

Ацинус

Жировая соединительная ткань

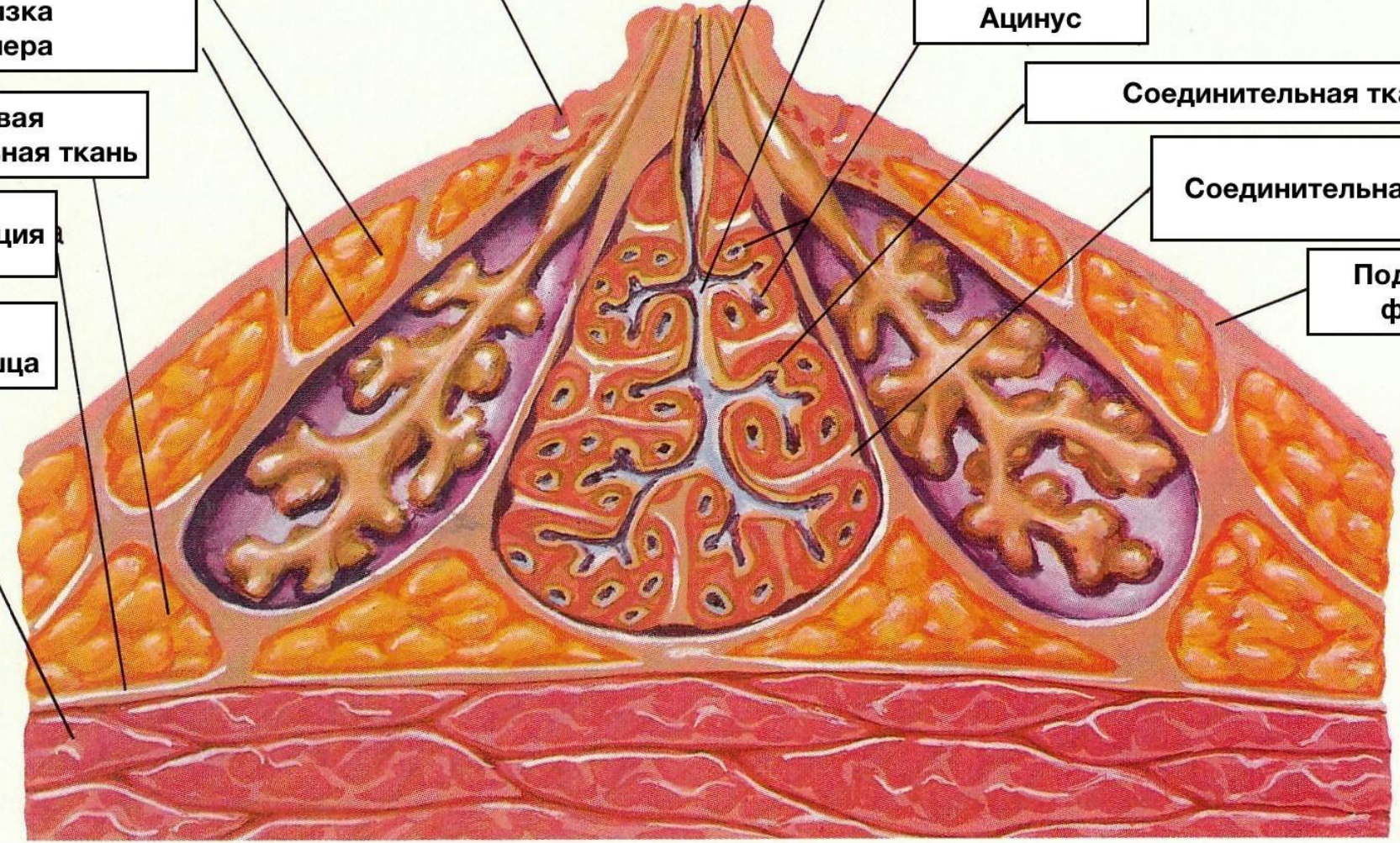
Соединительная ткань

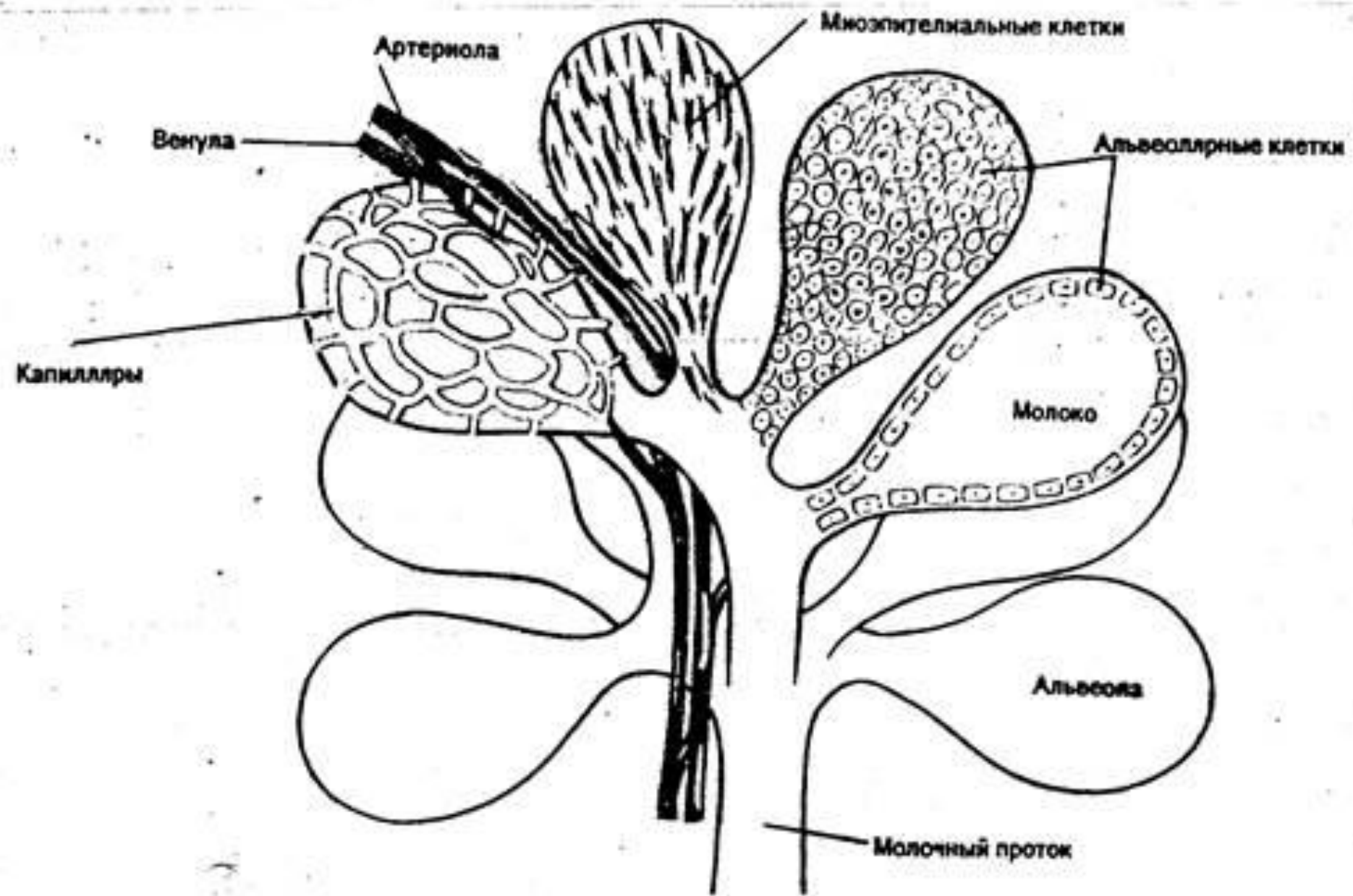
Грудная фасция

Соединительная ткань

Большая грудная мышца

Подкожная фасция





Подключичный лимфатический ствол

Подключичная вена

Подмышечные вена и артерия

Правый лимфатический проток

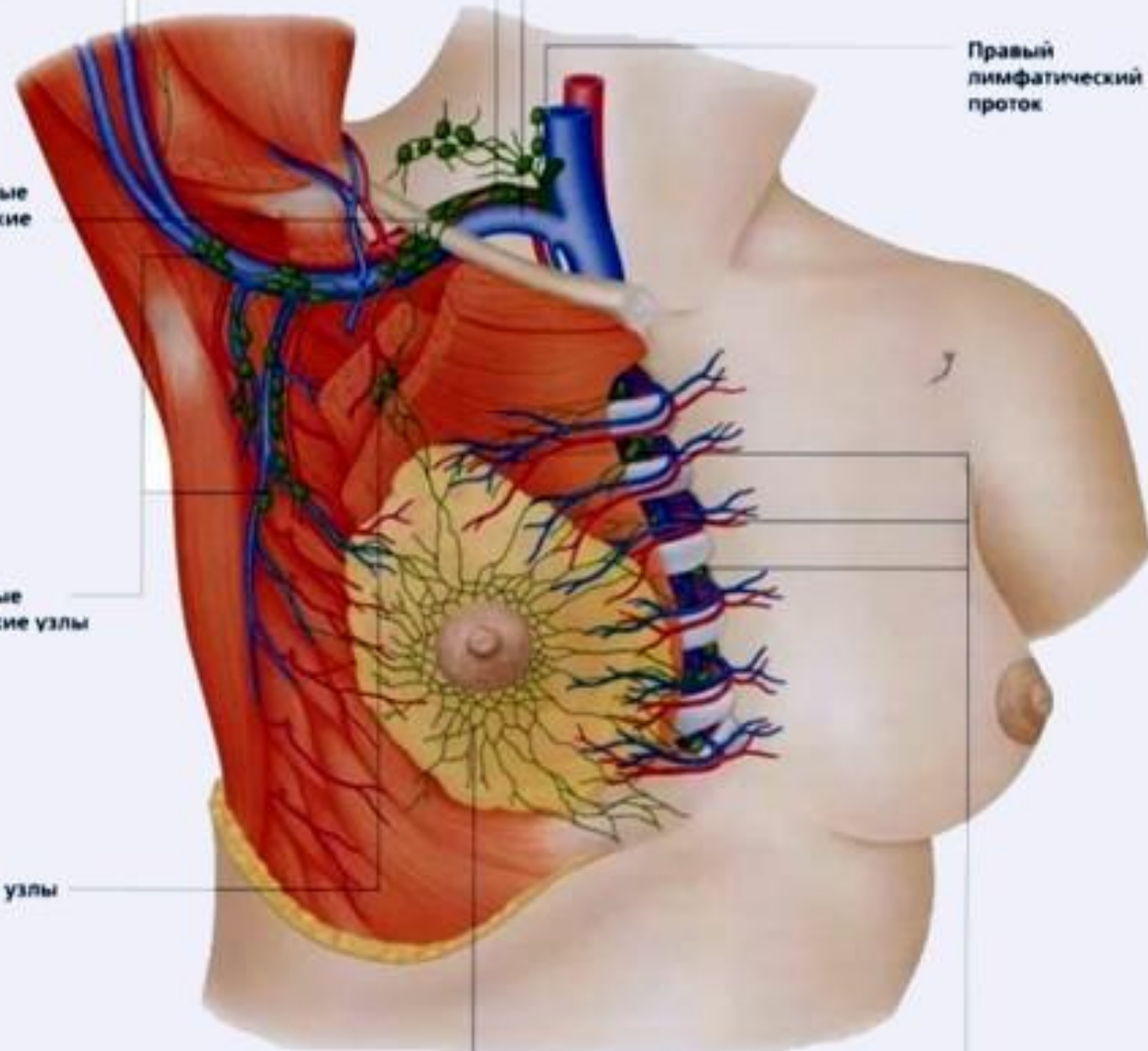
Подключичные лимфатические узлы

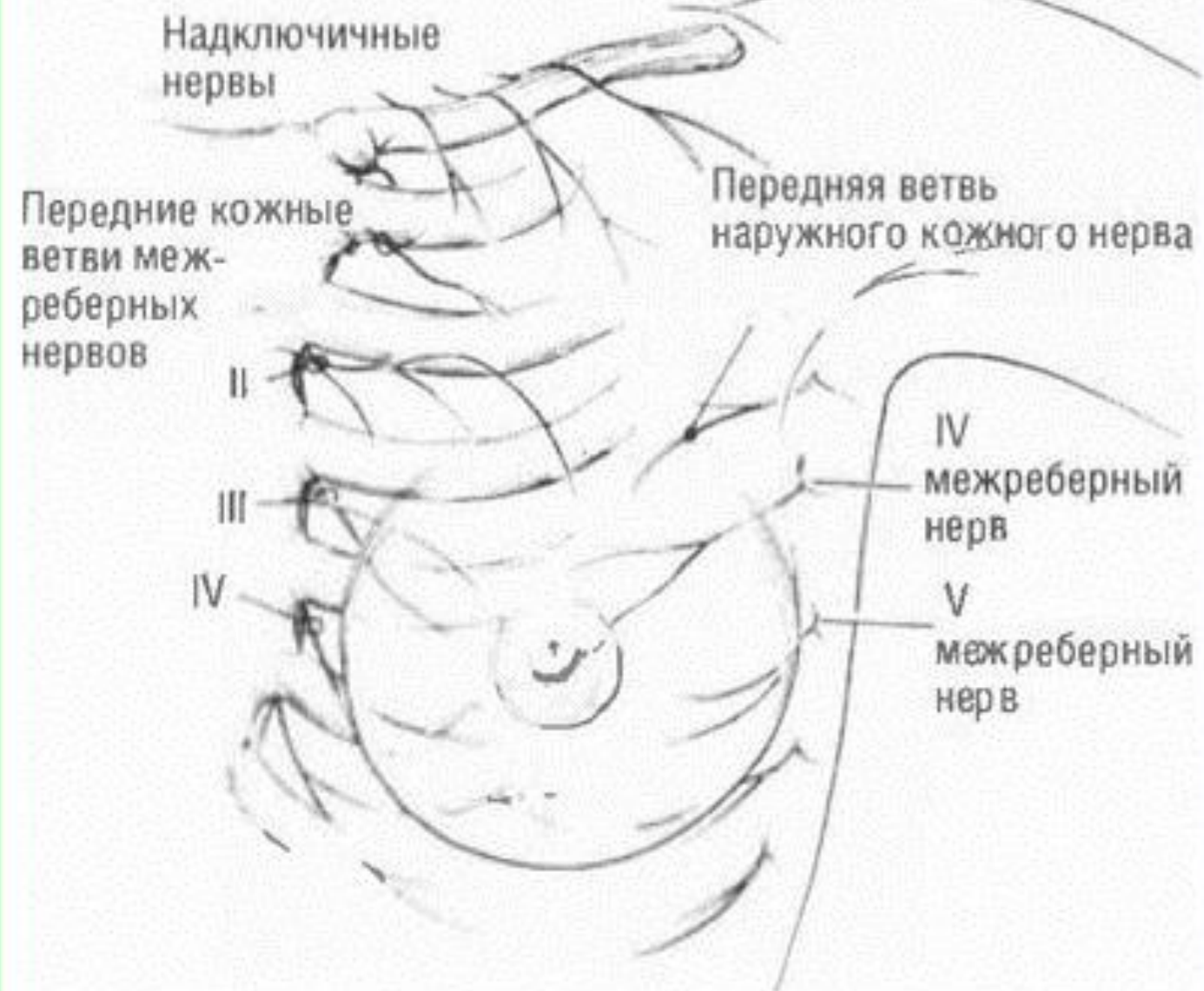
Подмышечные лимфатические узлы

Межгрудные узлы

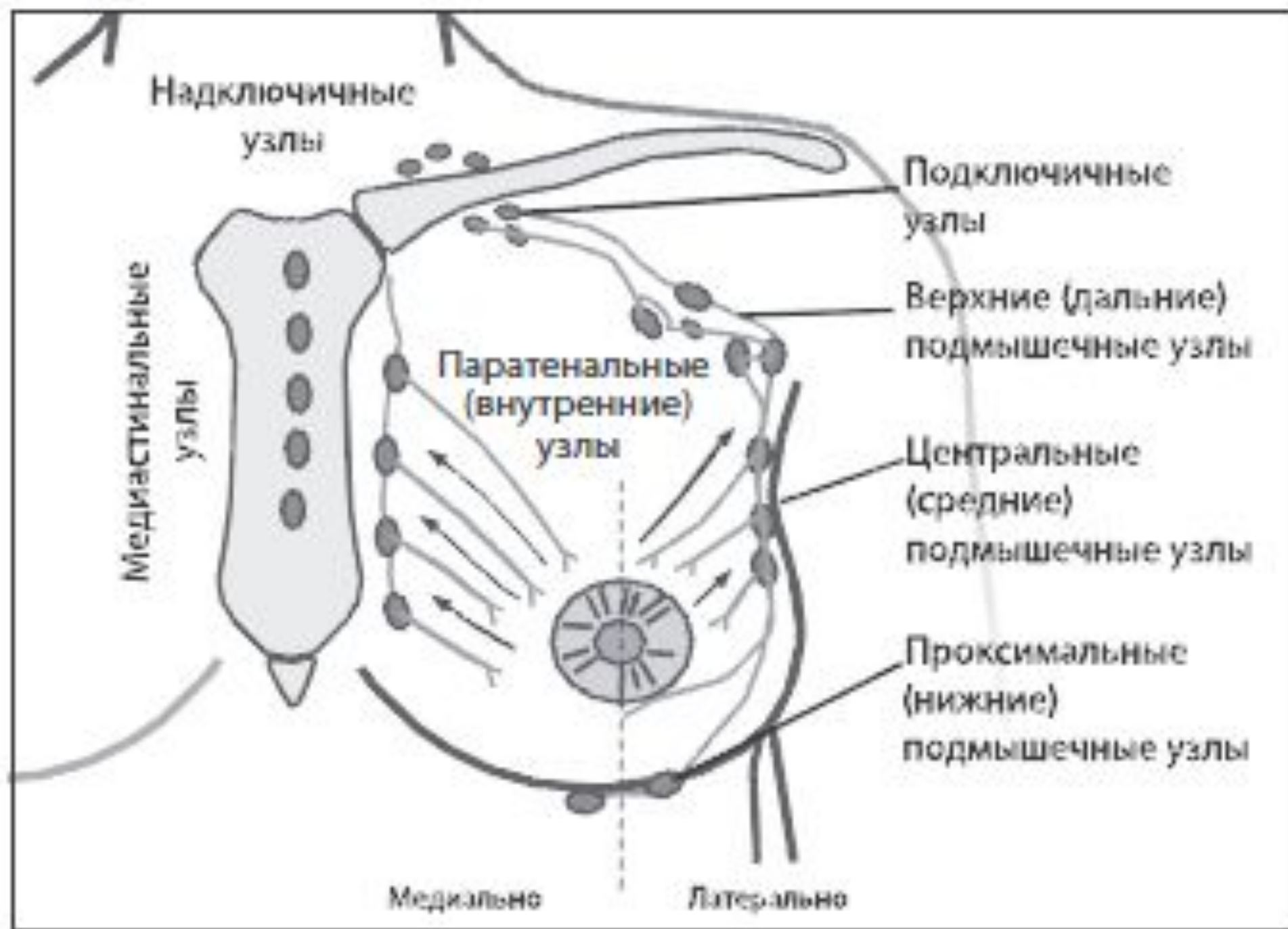
Поверхностное лимфатическое сплетение

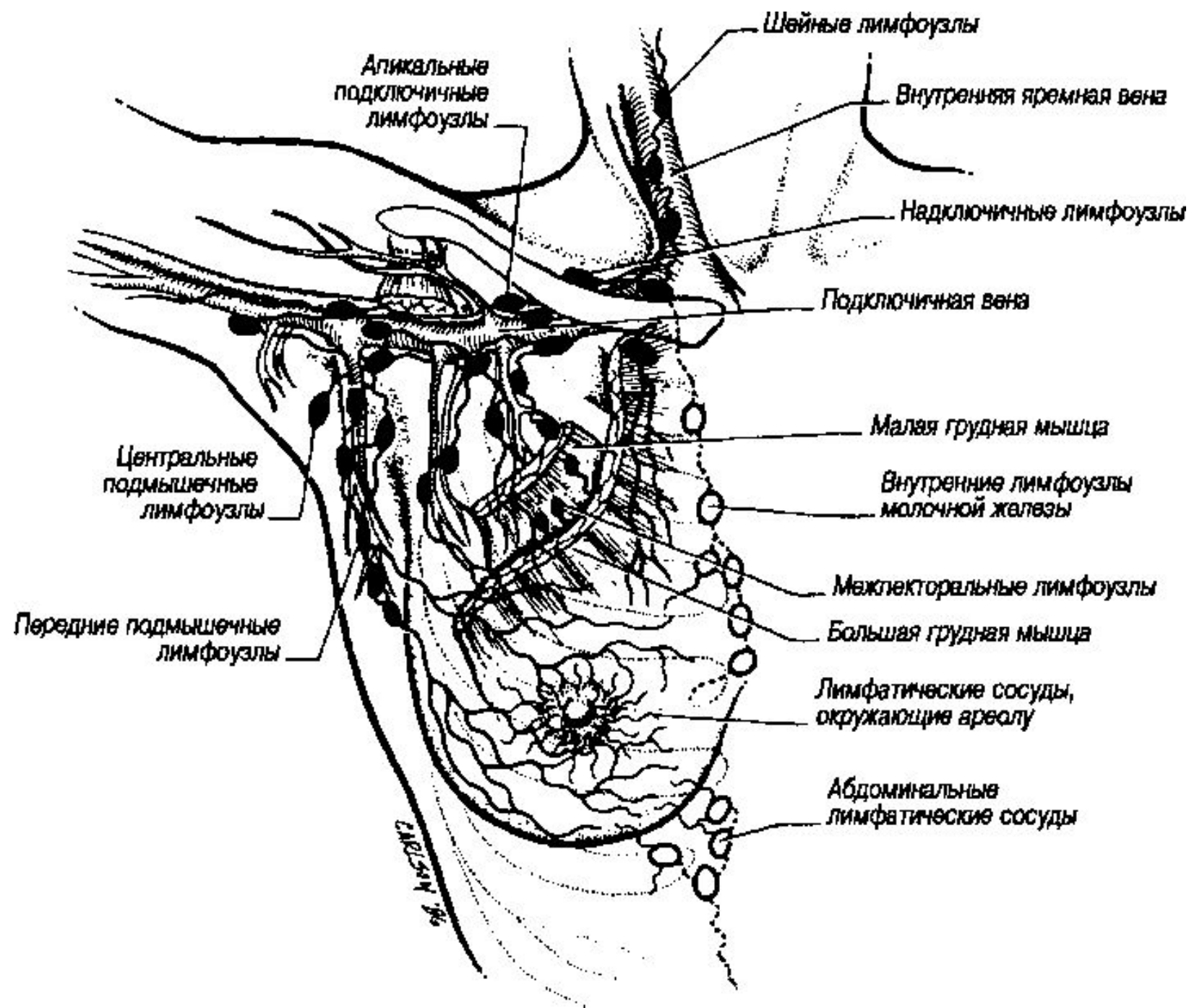
Грудные лимфатические узлы





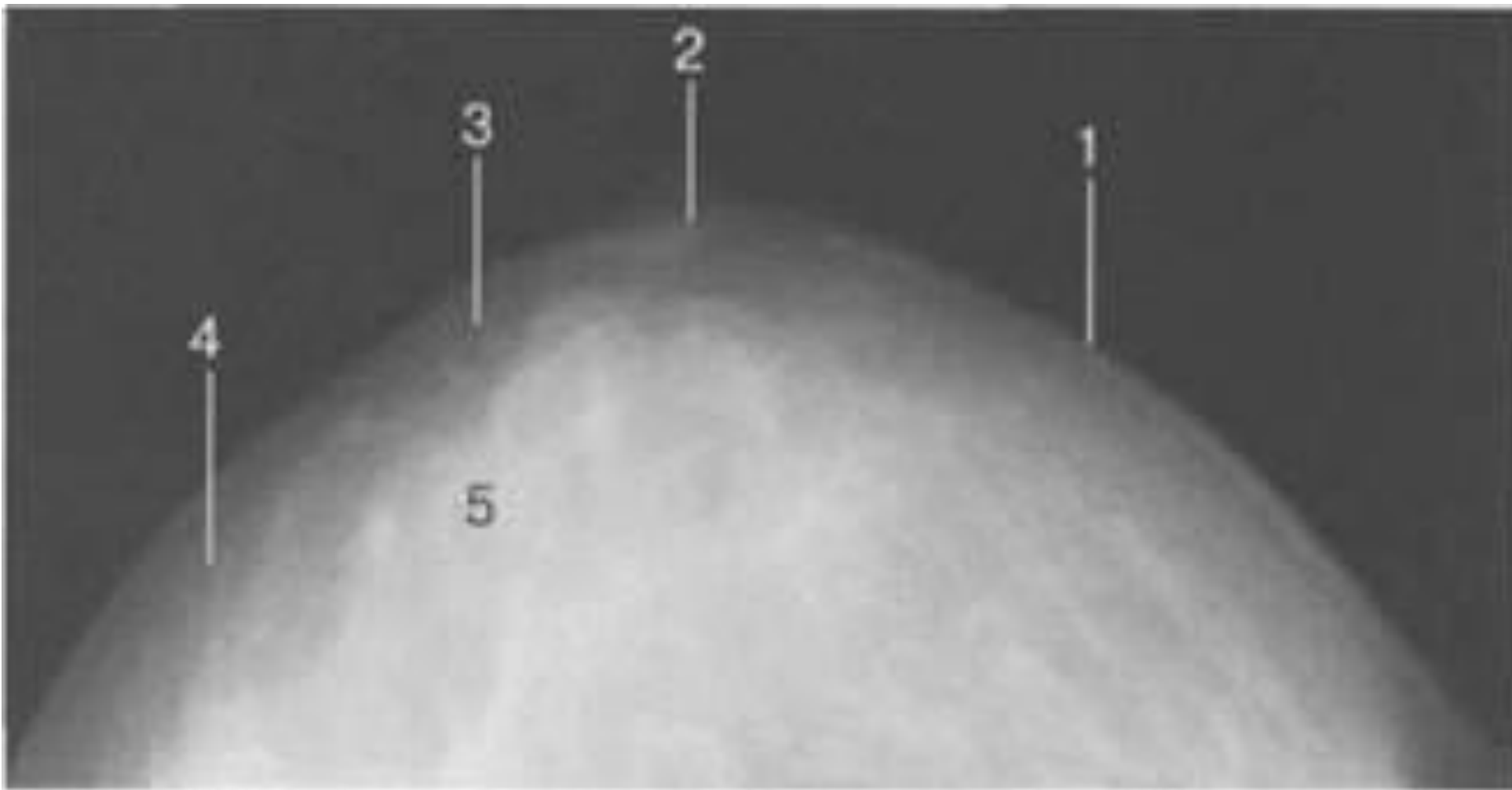
источник: статья «Хирургическая анатомия молочной железы» ([www.medmoon.ru](http://www.medmoon.ru))



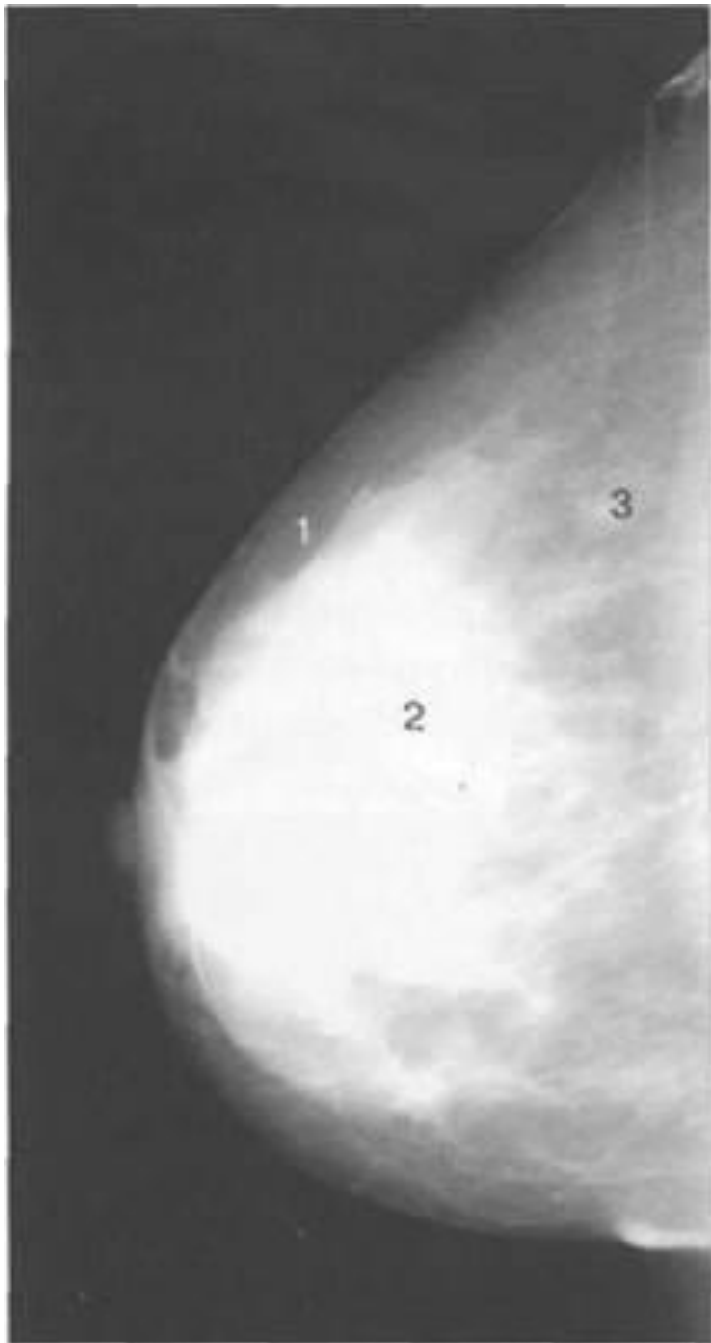




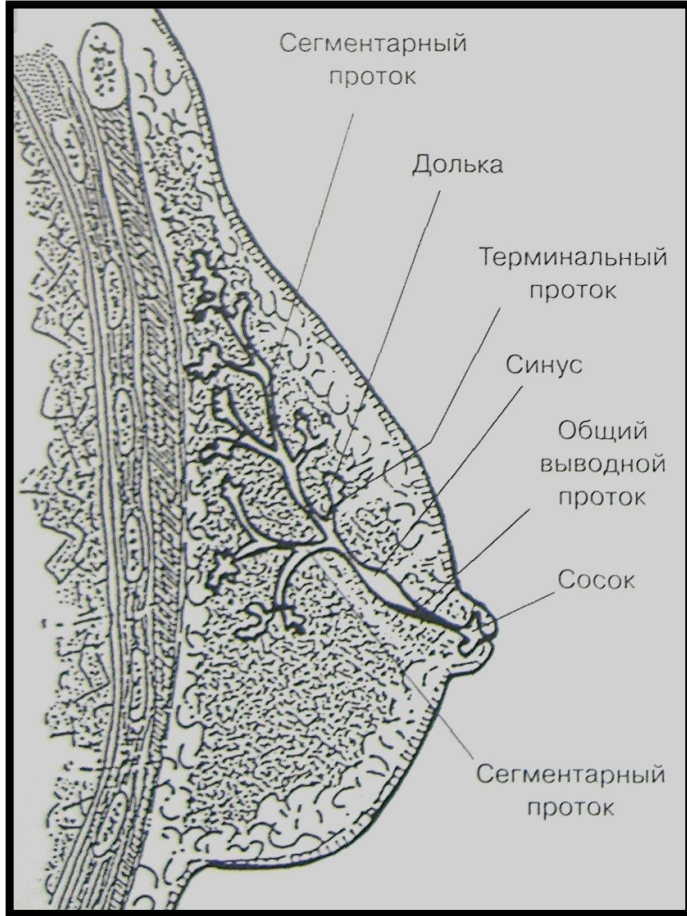
# Рентгеноанатомия молочной железы



1 — кожа; 2 — сосок; 3 — премаммарная жировая клетчатка; 4 — связки Купера; 5 — фибро-глангулярная ткань.



1 — премаммарная  
жировая клетчатка;  
2 — железистый  
треугольник;  
3 —  
ретромаммарная  
жировая клетчатка.

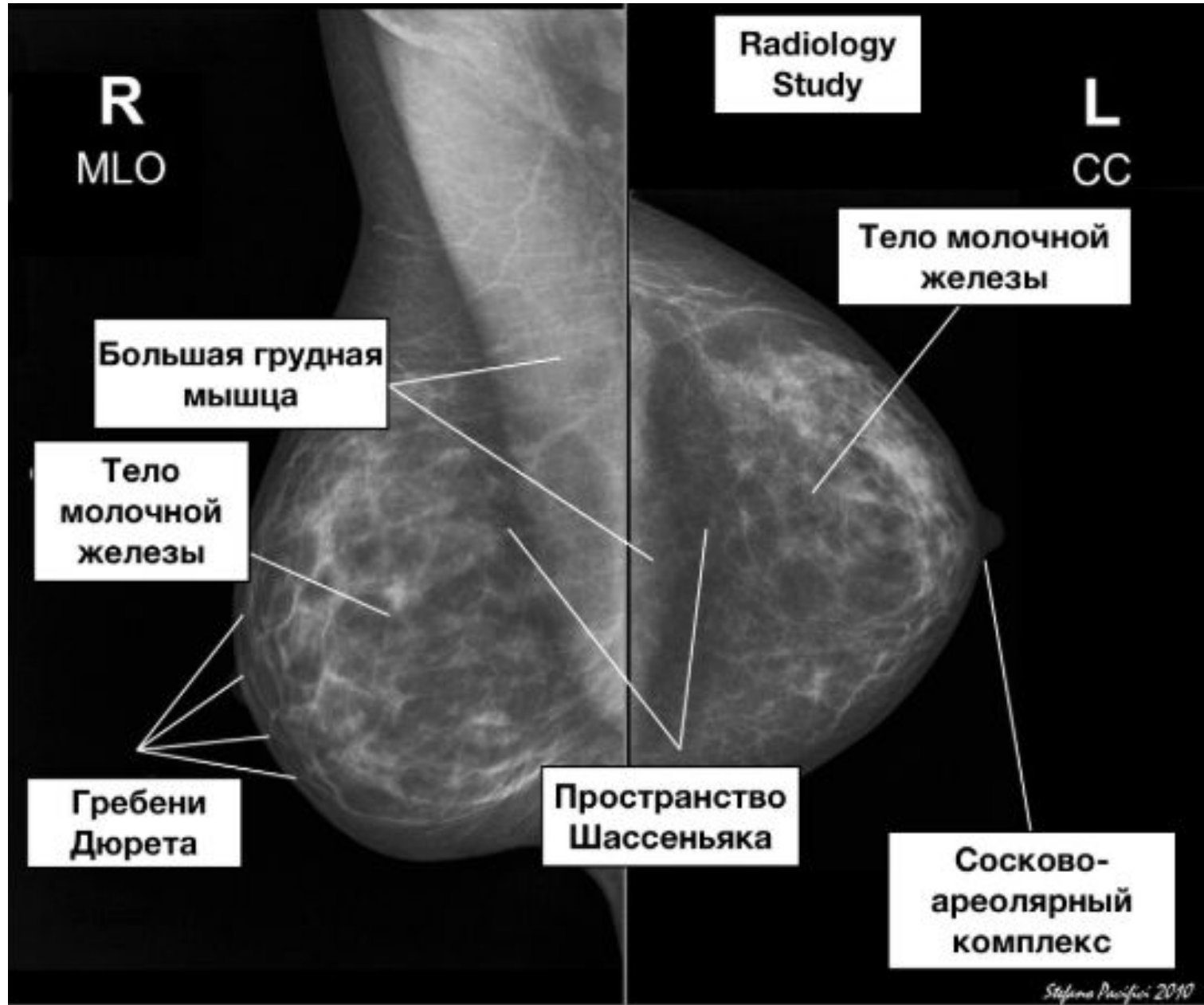




Тотальное  
жировое  
перерождение мо  
лочной железы.

# МРТ-анатомия молочной железы





**R**  
MLO

Radiology  
Study

**L**  
CC

Большая грудная  
мышца

Тело молочной  
железы

Тело  
молочной  
железы

Гребни  
Дюрета

Пространство  
Шассеньяка

Сосково-  
ареолярный  
комплекс



