



КОЛЛЕДЖ МЕЖДУНАРОДНОЙ АКАДЕМИИ БИЗНЕСА

Специальность 0515 000 Менеджмент (по отраслям и областям применения)

Дисциплина Основы микро-макрэкономики

ТЕМА

Издержки производства

Вострикова Наталия Алексеевна,
преподаватель специальных дисциплин



ПЛАН:

1. Определение «издержки производства»;
2. Роль издержек в деятельности фирмы;
3. Экономические издержки производства, их структура и виды;
4. Виды издержек: общие и средние, постоянные, переменные, их экономический смысл и графическое изображение;
5. Предельные издержки

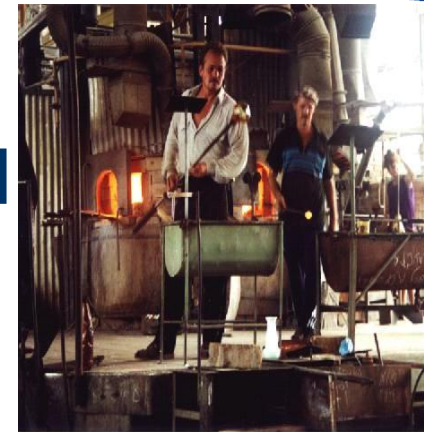


УЧЕБНЫЕ ЦЕЛИ:

1. Усвоить понятие «издержки производства»;
2. Уметь отличать экономические издержки от бухгалтерских, постоянные от переменных;
3. Приобрести навыки расчета постоянных, переменных, совокупных, средних и предельных издержек. Понимать их экономический смысл и знать графическое изображение



Роль издержек в деятельности фирмы



- Экономия издержек – залог увеличения прибыли;
- Издержки позволяют рассчитать оптимальный объем выпуска ;
- Когда фирма получает отрицательную бухгалтерскую прибыль, то сравнение цены производимого товара со средними переменными издержками позволяет принять грамотное решение: либо остаться на рынке либо покинуть его



ИЗДЕРЖКИ ПРОИЗВОДСТВА представляют собой плату за ресурсы, используемые в процессе производства.

Любая фирма при своей деятельности пользуется ресурсами двух видов:

- *внешними*
- *внутренними*

Внешние ресурсы – это все, что фирма закупает у других коммерческих фирм, государства и населения. Затраты на закупку внешних ресурсов называются *внешние (явные) издержки*.

Внутренние ресурсы – это все то, что принадлежит самой фирме и используется ею для организации своей деятельности. Затраты внешних ресурсов называются *внутренние (неявные) издержки*.



СТРУКТУРА ОБЩИХ ИЗДЕРЖЕК



БУХГАЛТЕРСКИЕ И ЭКОНОМИЧЕСКИЕ ИЗДЕРЖКИ

Издержки фирмы, которые включают в себя расходы на приобретение ресурсов всех видов, включая и собственность самой фирмы и предпринимательские способности ее владельца (нормальная прибыль) называются *экономическими издержками*

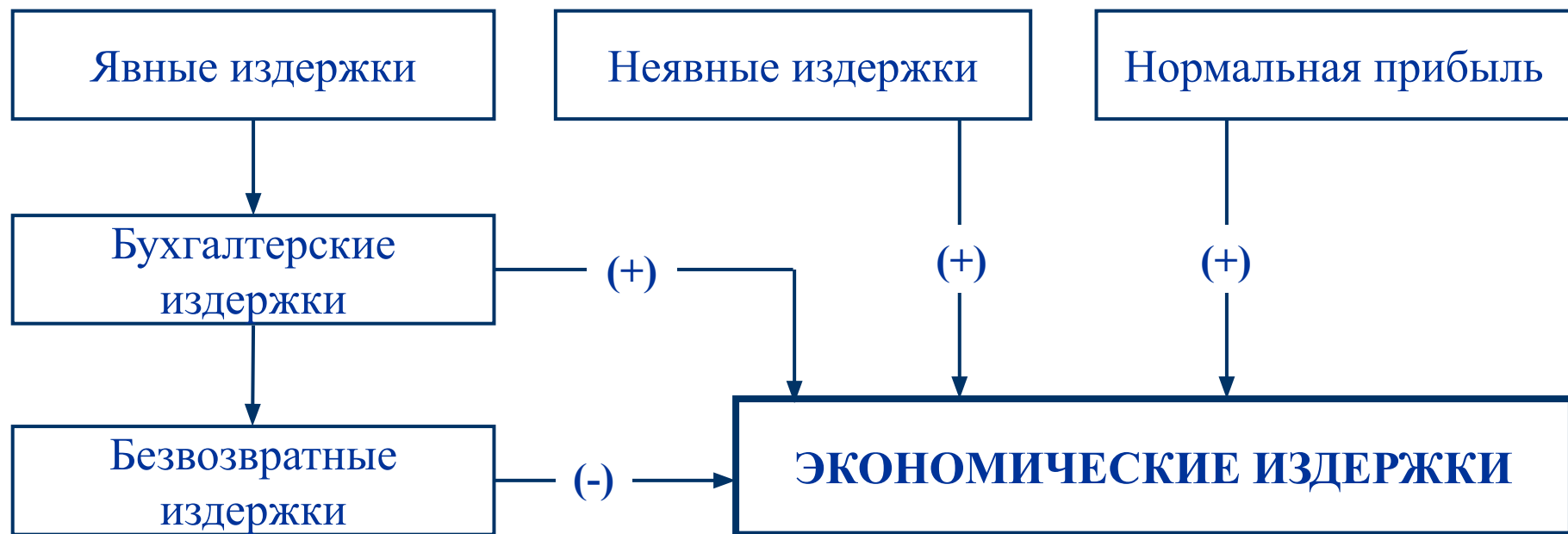
*Экономические издержки = явные издержки +
неявные издержки*

Реально осуществленные и отраженные в бухгалтерской отчетности затраты фирмы называются *бухгалтерские издержки*

Бухгалтерские издержки = явные издержки



СТРУКТУРА ЭКОНОМИЧЕСКИХ ИЗДЕРЖЕК ПРОИЗВОДСТВА



ПОСТОЯННЫЕ ИЗДЕРЖКИ ПРОИЗВОДСТВА

Постоянные издержки (FC) – это издержки, величина которых не меняется при изменении объема производства. Постоянные издержки существуют даже тогда, когда фирма ничего не производит.

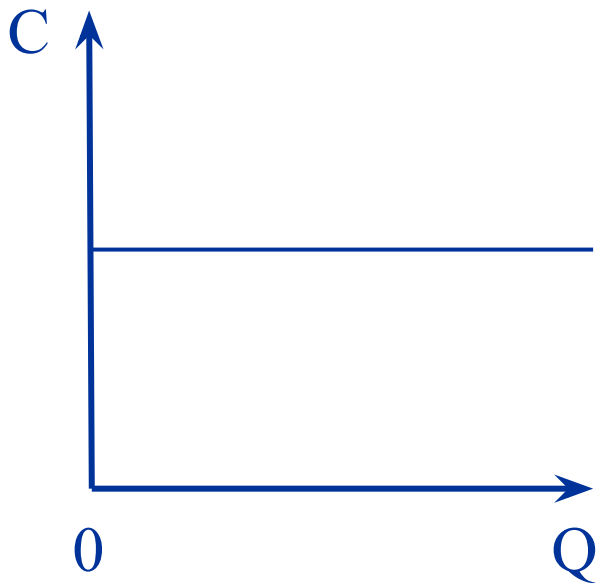


График постоянных издержек

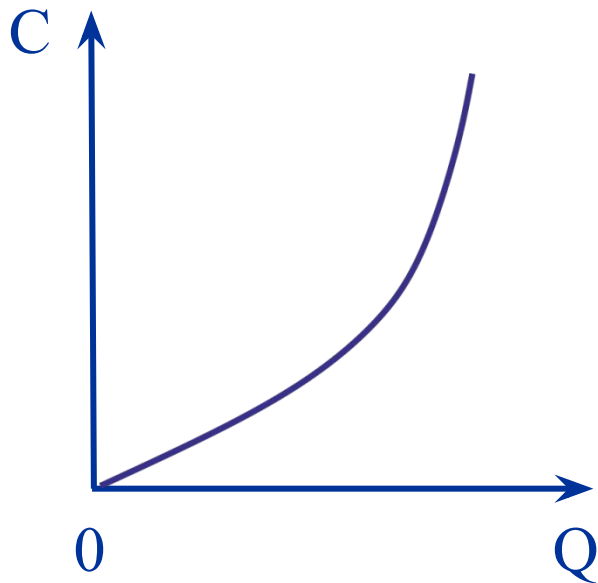
К постоянным издержкам относятся:

- Оплата процентов по банковским кредитам;
- Амортизационные отчисления;
- Зарплата управляющего персонала;
- Арендная плата и т.д.



ПЕРЕМЕННЫЕ ИЗДЕРЖКИ ПРОИЗВОДСТВА

Переменные издержки (VC) – это издержки, величина которых меняется в зависимости от изменения объема производства.



К переменным издержкам относятся:

- Заработная плата производственных рабочих;
- Транспортные расходы;
- Затраты на электроэнергию;
- Затраты на сырье;
- Затраты на материалы и т.д.

График переменных издержек



ОБЩИЕ ИЗДЕРЖКИ ПРОИЗВОДСТВА

Общие (совокупные) издержки производства (ТС) – это расходы фирмы на оплату всех факторов производства. Они рассчитываются как сумма постоянных и переменных издержек.

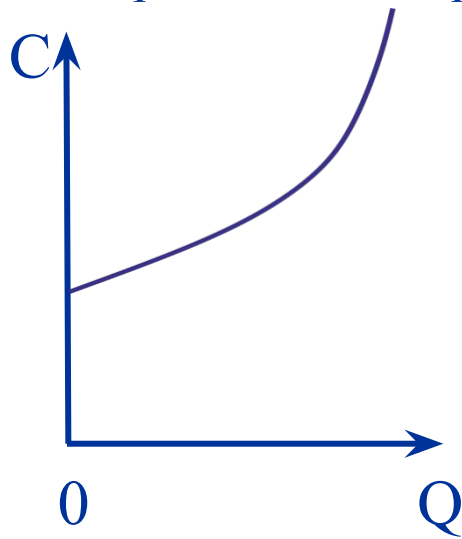


График общих издержек

Совокупные издержки = постоянные издержки + переменные издержки:

$$TC = FC + VC, \text{ где}$$

ТС – совокупные (общие или валовые) издержки;

FC – постоянные издержки;

VC – переменные издержки.



СРЕДНИЕ ИЗДЕРЖКИ ПРОИЗВОДСТВА

Средние общие издержки производства определяются как отношение совокупных издержек к объему выпускаемой продукции и представляют затраты в расчете на единицу продукции:

$$ATC = TC/Q$$

Данный показатель является близким аналогом себестоимости единицы продукции, но отличается на величину неявных издержек.

Средние общие издержки можно разделить на средние постоянные издержки (AFC) и средние переменные издержки (AVC):

$$AFC = FC/Q \quad AVC = VC/Q$$

$$ATC = AFC + AVC$$



ПРЕДЕЛЬНЫЕ ИЗДЕРЖКИ

Предельные издержки (МС) – это издержки, связанные с производством дополнительной единицы продукции. Предельные издержки равны отношению изменения общих издержек к изменению объема выпуска:

$$MC = \frac{\Delta TC}{\Delta Q}$$

Расчет предельных издержек

Объем производства, Q	Общие издержки, TC	Предельные издержки, MC
0	55	30
1	85	25
2	110	20
3	130	
4	160	?
5	210	?



РЕКОМЕНДУЕМЫЕ ИСТОЧНИКИ ПРИ ПОДГОТОВКЕ К ТЕМЕ:

1. Бижанова Б.М. Экономическая теория: учебное пособие – Алматы, 2011.
2. Липсиц И.В. Экономика. Омега –Л, 2004.
3. Мухамедиев Б.М. Микроэкономика: учебник. – Алматы: Казак университеті, 2008.
4. Терещенко О.Н. Основы экономики. Учебник – М.: – 4-е изд. «Академия», 2013.
5. Носова С.С. Экономическая теория. Элементарный курс. – М.: КНОРУС, 2008.
6. www.gov.kz

