



RKB
BEARING INDUSTRIES

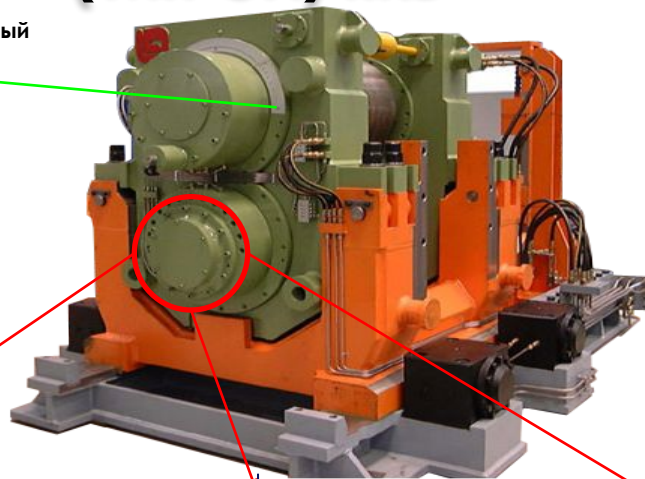
The Alternative Power

Мульти-роликовый цилиндрический подшипник

нового поколения

(тип GX) RKB

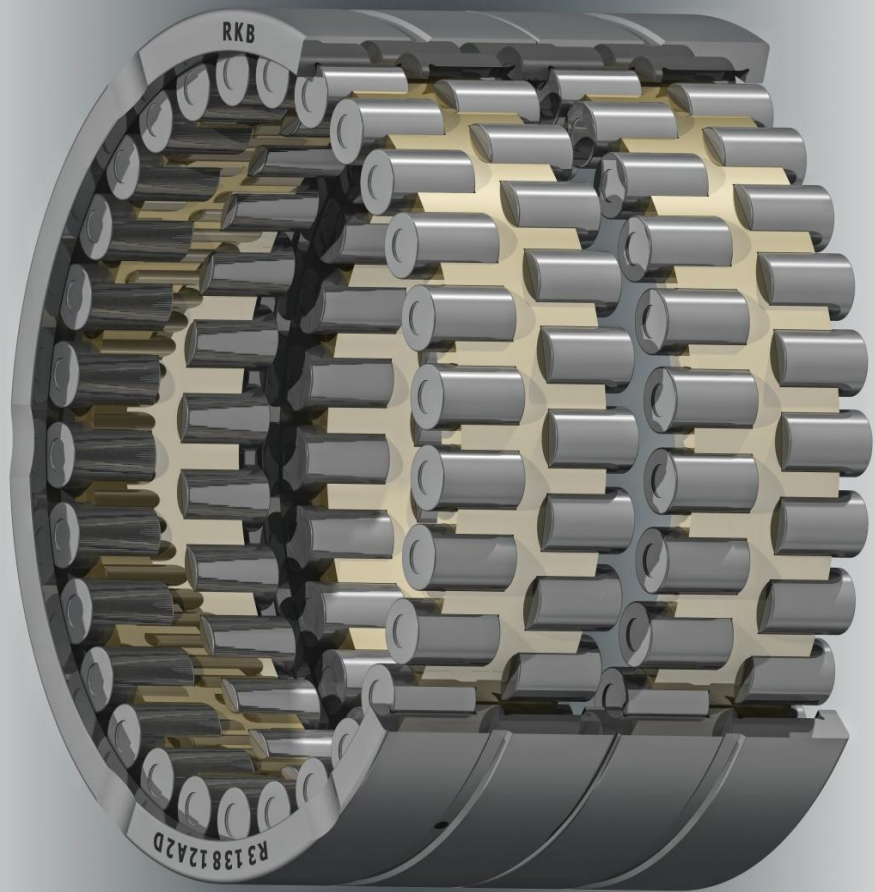
Четырехрядный
цилиндрический роликовый
подшипник

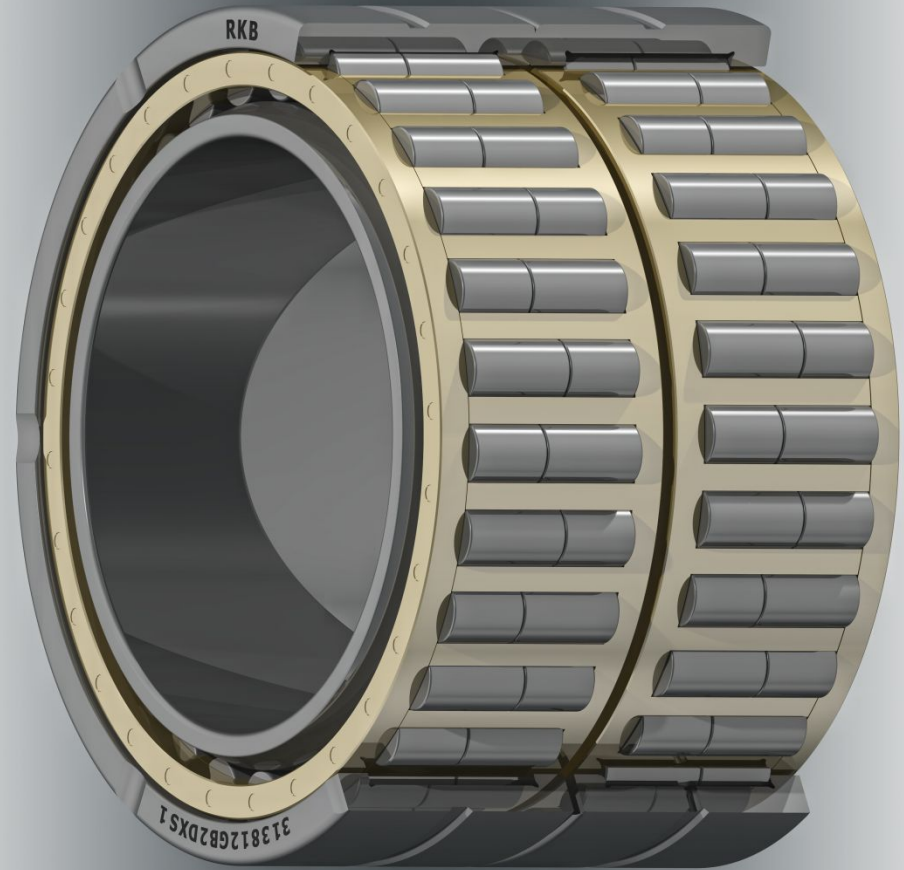
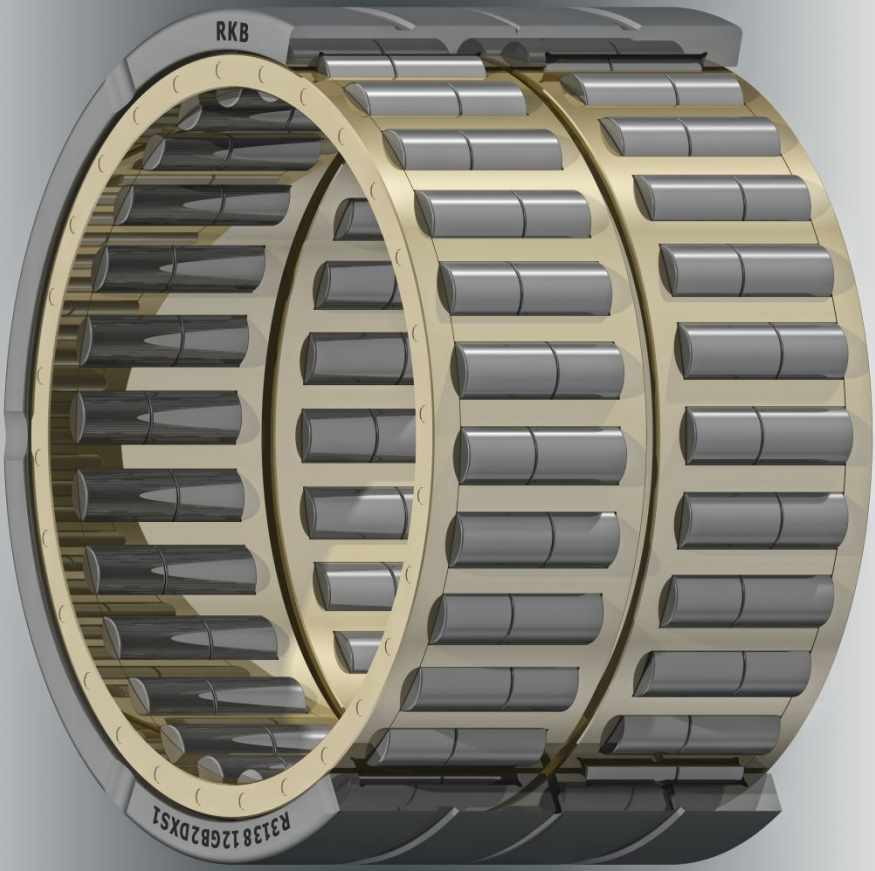


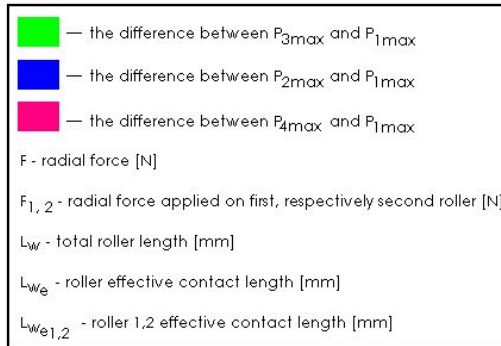
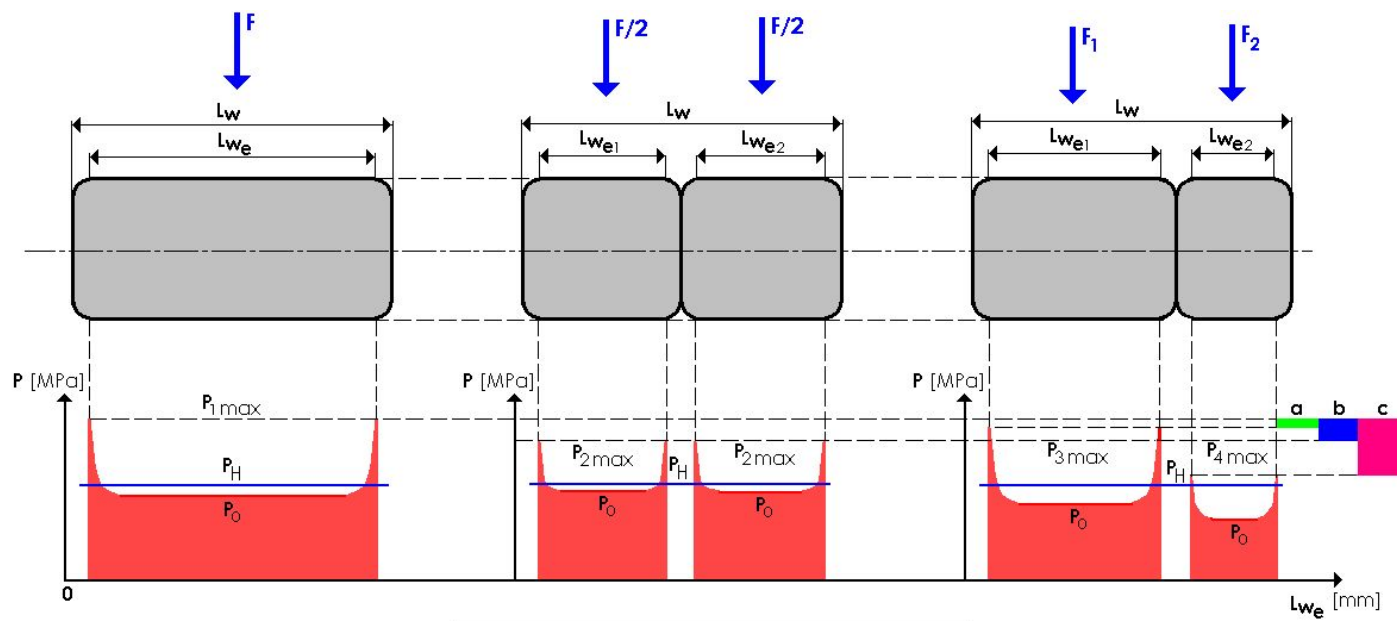
Двухрядный шариковый
подшипник с угловым
контактом

Конический роликовый
упорный подшипник

Сферический
роликовый
упорный
подшипник







Распределение контактного давления в различных цилиндрических роликовых конструкциях

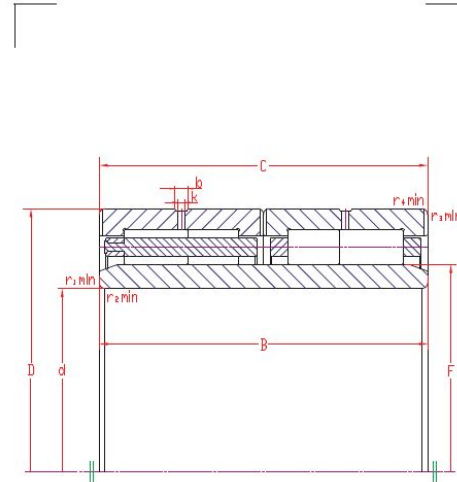
Multi row cylindrical roller bearings

GGC160910

313822 GB2DXS1

Main boundary dimensions (mm)	
d	280
D	390
B	220
C	220

Technical data			
Basic load ratings (kN)	Dyn.	C_r	2250
	Stat.	C_{or}	5000
Mass (kg)		88,0	
Cage material		Brass	
Radius min (mm)	r_1	3,0	
	r_2	3,0	
	r_3	3,0	
	r_4	3,0	
Precision class		Special P6	
e		-	
Radial clearance (mm)		Special C4	
Configuration/Design		GB2DX	



Technical notes

- New generation multi row cylindrical roller bearings for rolling mill stands (complete outer assy R and inner ring L)
- Execution suitable for rolls changing device robot. But interchangeable with other main manufacturers (both R and L)
- Annular groove and lubrication holes in outer rings (b;K). WO lubrication grooves in side faces of outer rings
- F dimension 312
- Window-type cages. Long/short rollers arranged alternate
- Care to be paid during mounting/dismounting operations to avoid cage damages
- Rings dimensionally stabilized S1

Sketch scale is free.

Load ratings are principally based on ISO 281 and ISO 76, but not calculated according to the latest bearing design and execution. For further background ask for related calculations.

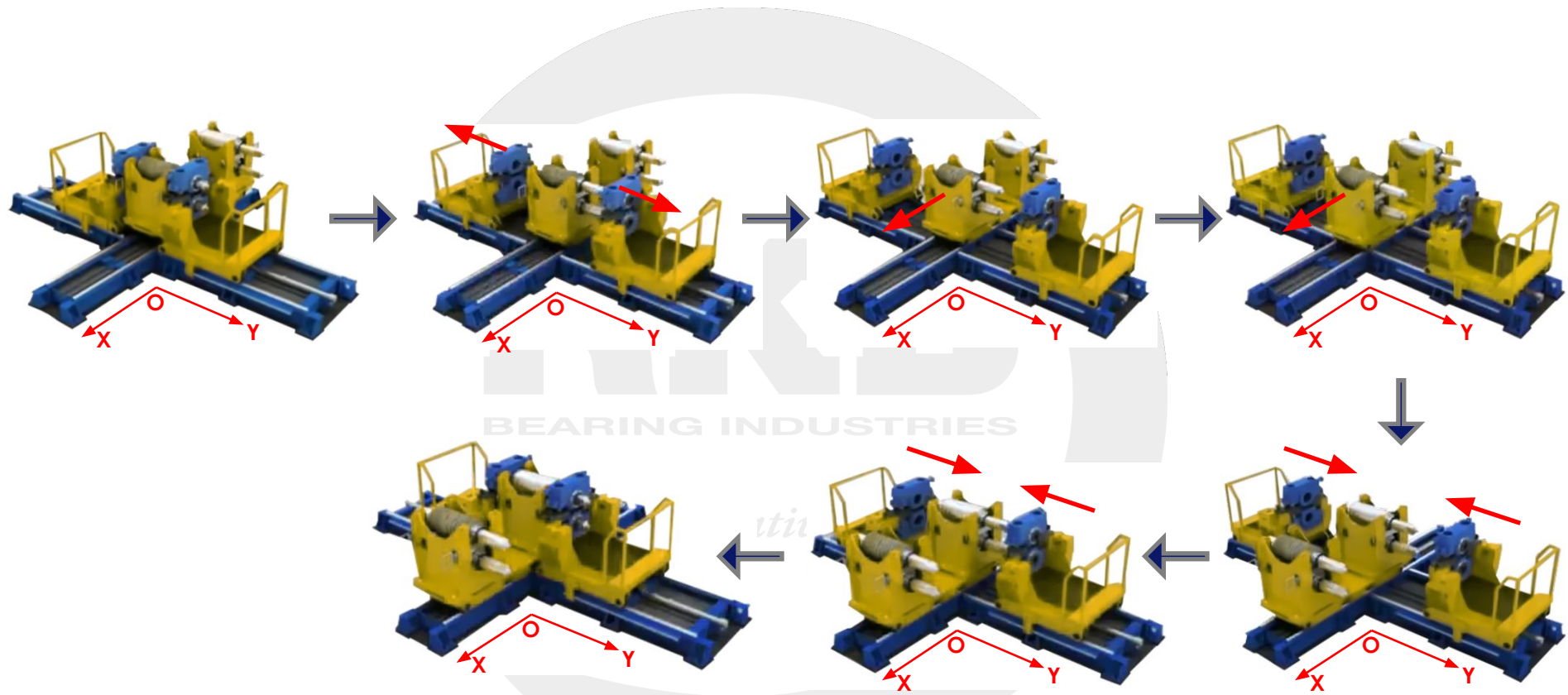
Single-sided empowered factors, formulas and tables are not taken into consideration.

Also refer to RKB Affidavit of Conformance (LUSA) for related compliance to International Standards.

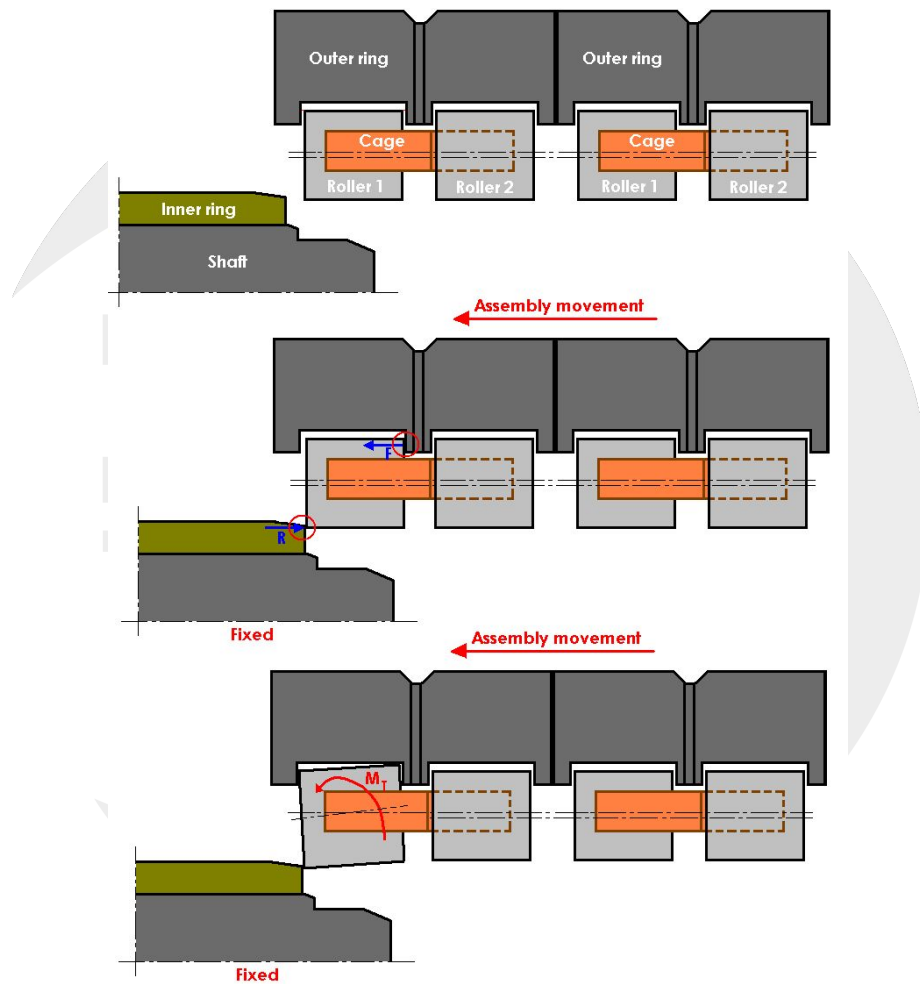
Every care has been taken to ensure the accuracy of the information in the present drawing but no liability can be accepted for any errors or omissions contained herein, or in case losses and/or damages (direct, indirect, consequential) should occur.

RKB Bearing Industries reserves the right of any amendment without notice.

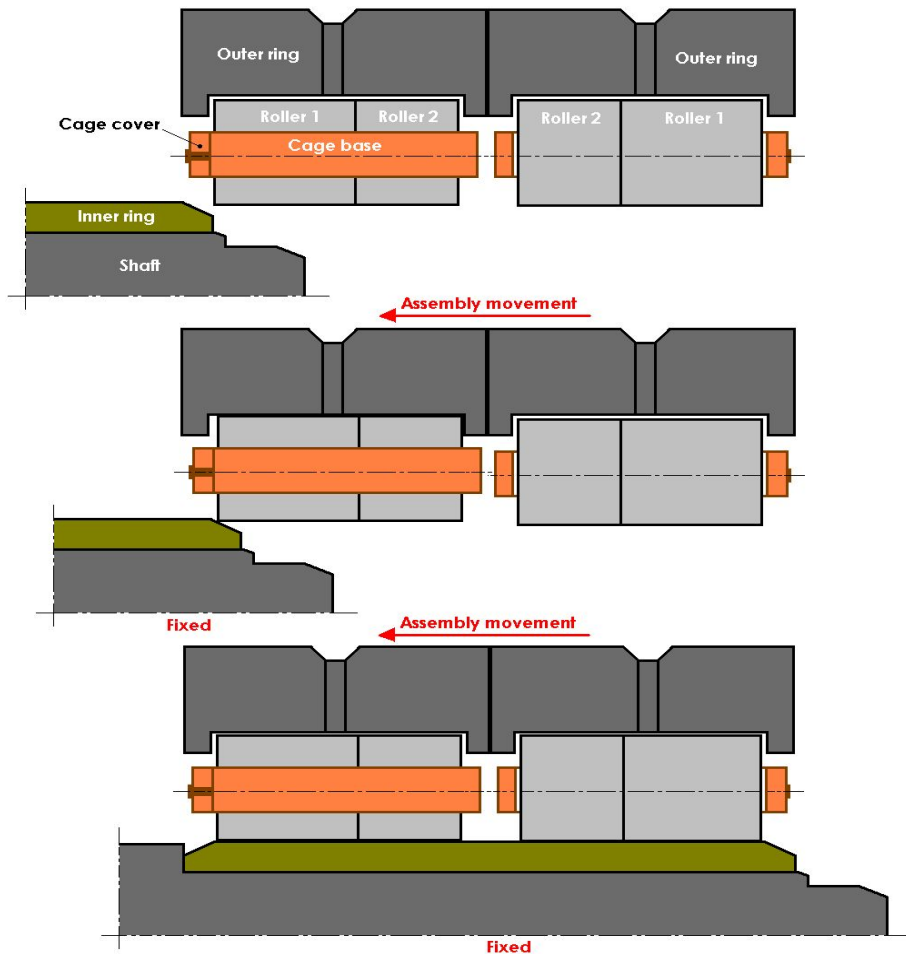




Основные этапы демонтажа и монтажа подшипников на прокатных станах



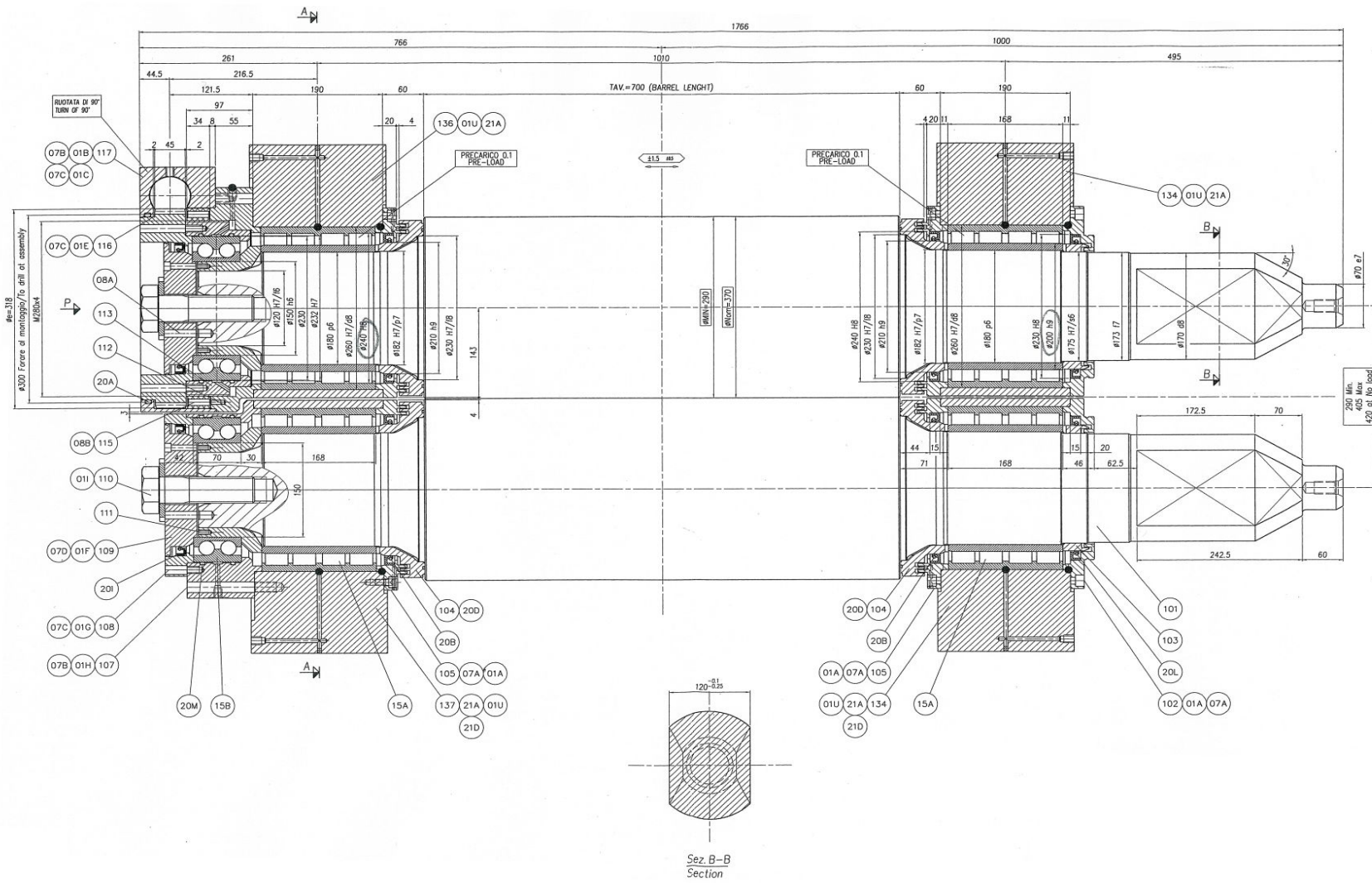
Стандартный четырехрядный цилиндрический роликовый подшипник:
сложный процесс монтажа



Четырехрядный цилиндрический роликовый подшипник RKB нового поколения: простой процесс монтажа

TYPE	SERIES	GB2DXS1 NEW GENERATION	A2D STANDARD
L 313893		11,5x20°	6,0x15°
L 313812		10,0x20°	6,0x15°
L 313824		11,5x20°	6,0x15°
L 313822		12,5x20°	6,0x15°
L 314385		10,0x20°	6,0x15°

Внутреннее кольцо для мульти-роликового цилиндрического подшипника:
длина фаски и угол в измерении F



Выводы

МУЛЬТИ-РОЛИКОВЫЕ ЦИЛИНДРИЧЕСКИЕ ПОДШИПНИКИ RKB GX **НОВОГО ПОКОЛЕНИЯ:**

- ОПТИМИЗИРОВАННАЯ КОНСТРУКЦИЯ ДЛЯ ЛЕГКОГО МОНТАЖА И ДЕМОНТАЖА
- ОСОБЕННО ПОДХОДЯТ ДЛЯ УСТРОЙСТВ С АВТОМАТИЧЕСКОЙ СМЕНОЙ ВАЛКОВ
- КОНСТРУКЦИЯ С ПООЧЕРЕДНО РАСПОЛОЖЕННЫМИ ПРОДОЛГОВАТЫМИ/КОРОТКИМИ РОЛИКАМИ ДЛЯ ЛУЧШЕГО РАСПРЕДЕЛЕНИЯ НАГРУЗКИ



ВЫСОКИЙ ПОКАЗАТЕЛЬ РАБОТЫ И НАДЕЖНОСТИ