




**ГАЛЕРЕЯ, ЦЕНТР ВИЗУАЛЬНЫХ ИСКУССТВ, АДАПТИВНОЕ ПОВТОРНОЕ  
ИСПОЛЬЗОВАНИЕ**  
· МИЛАН, ИТАЛИЯ

 Архитекторы: OMA

 Площадь: 18900 м2

 Год: 2015

 Фотографии: Bas Princen-Fondazione Prada, Charlie Koolhaas - OMA

 Производители: Cymat Technologies Ltd., Alucoil, Garofoli, идеальная работа, PVA

Италия,  
Милан

Дубно



Fondazione Prada





Fondazione Prada

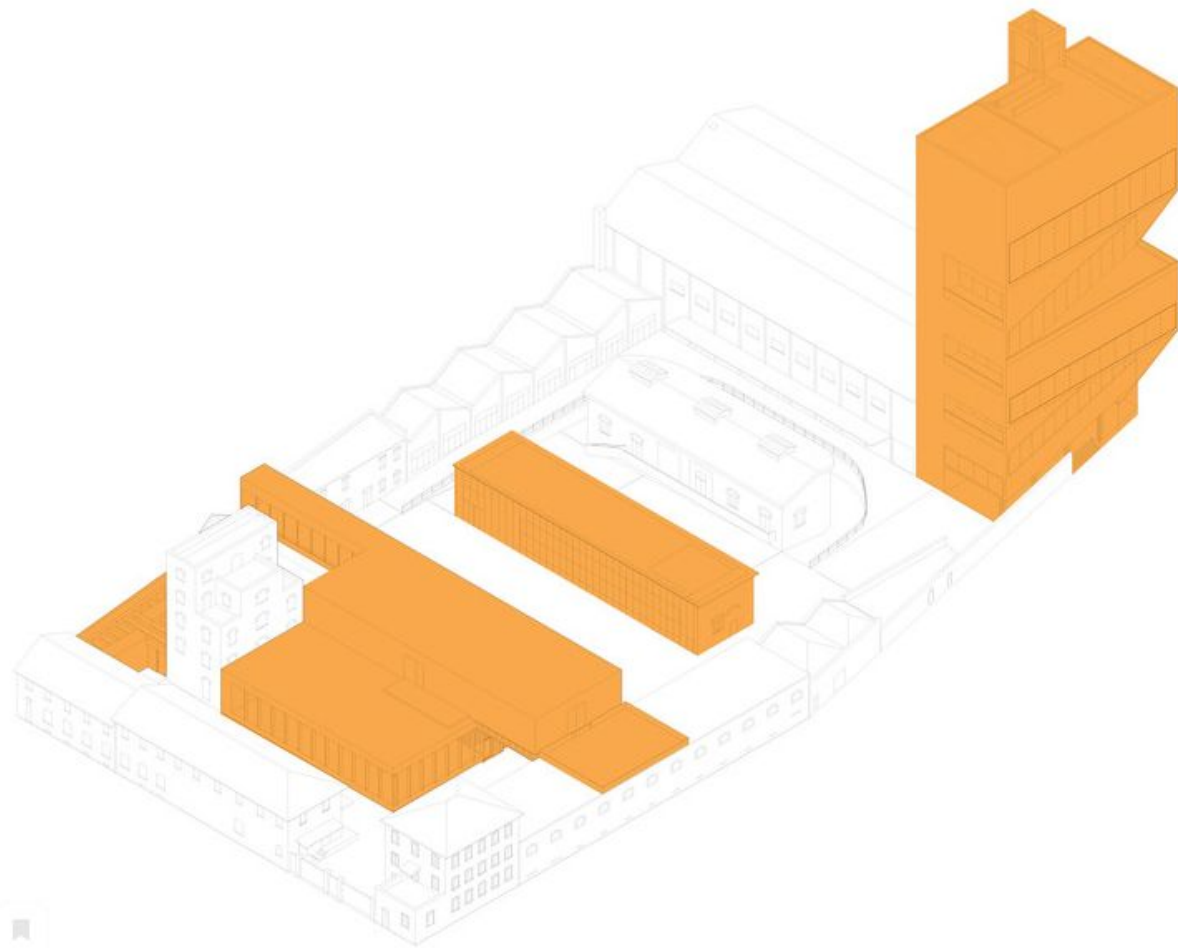


FONDAZIONE PRADA

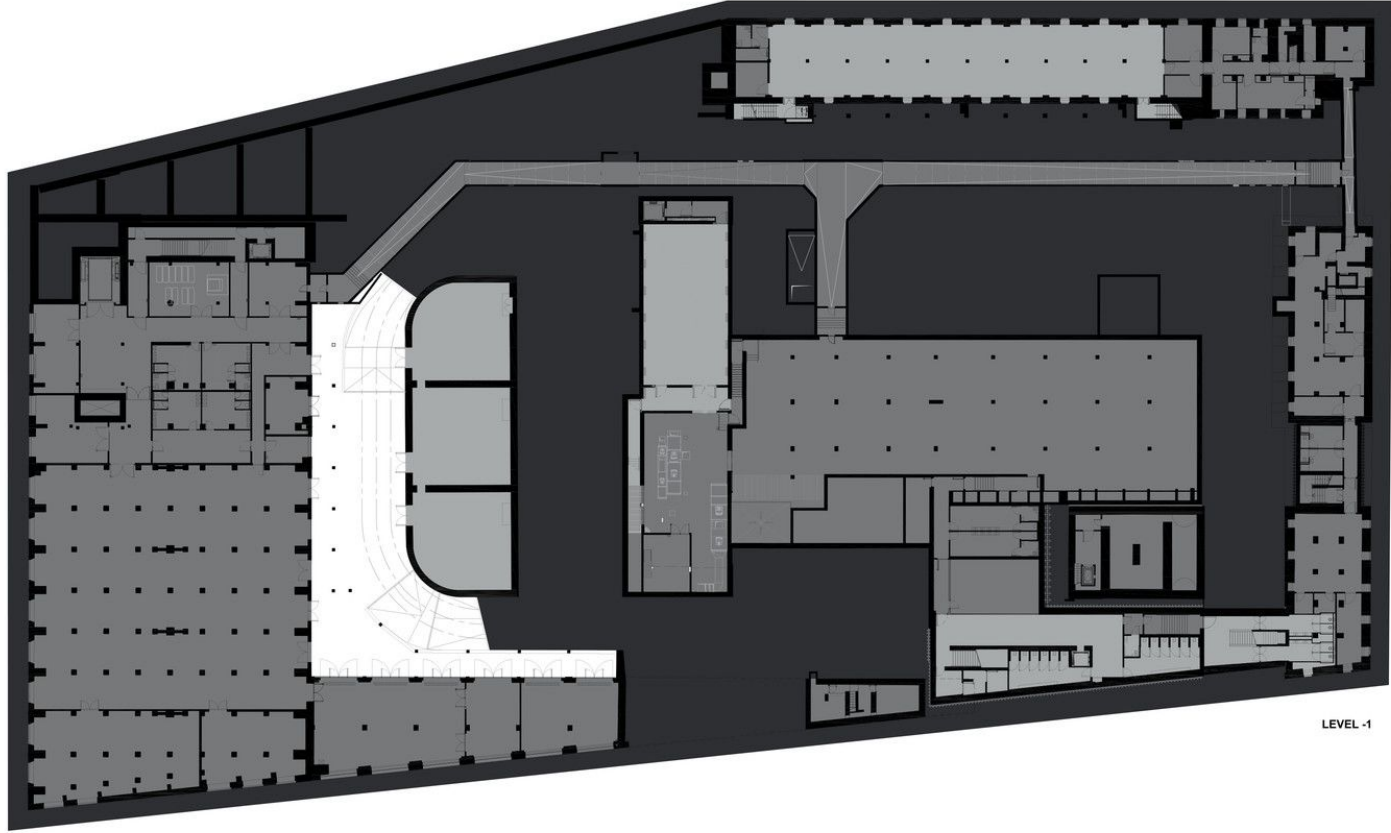




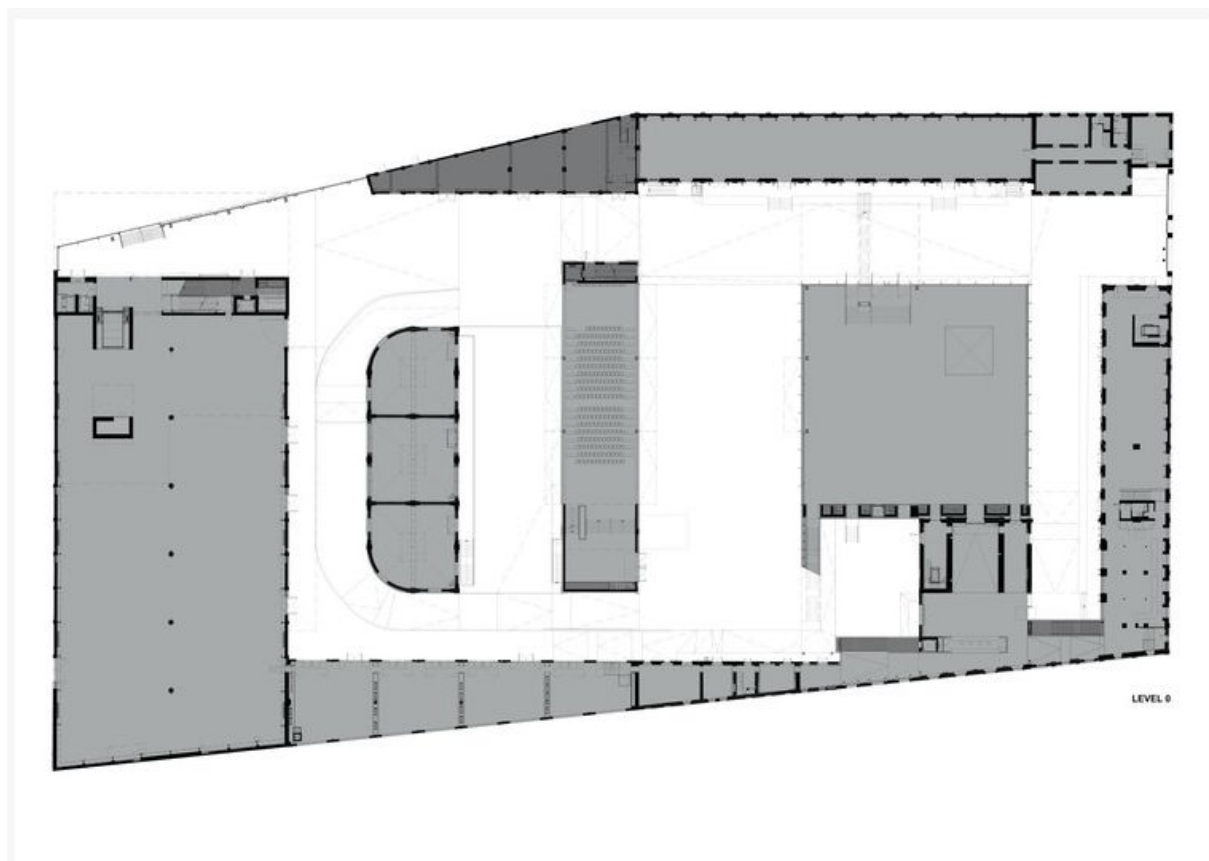
Новый Fondazione Prada также проектируется в бывшем промышленном комплексе, но с необычным разнообразием пространственных сред. К этому репертуару мы добавляем три новых здания-Большой выставочный павильон, башню и кинотеатр, так что новый фонд Прада представляет собой подлинную коллекцию архитектурных пространств в дополнение к своим владениям в искусстве







LEVEL -1

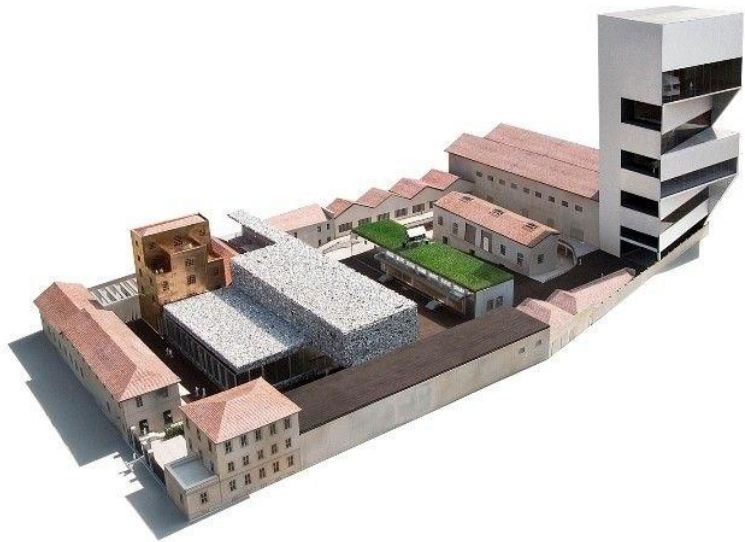


План первого этажа - © OMA

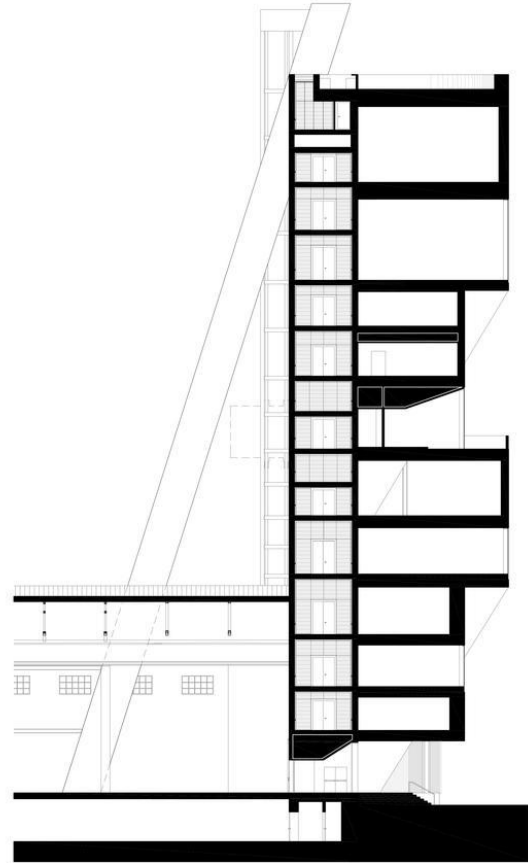
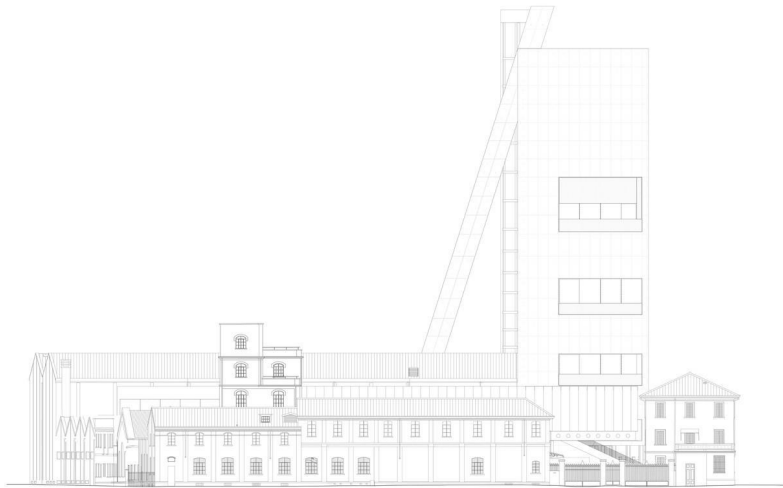
Новое, старое, горизонтальное, вертикальное, широкое, узкое, белое, черное, открытое, закрытое-все эти контрасты определяют диапазон оппозиций, определяющих новый фонд. Вводя так много пространственных переменных, сложность архитектуры будет способствовать нестабильному, открытому программированию, где искусство и архитектура будут извлекать выгоду из проблем друг друга.



Торре высотой 60 метров выполнен из открытого белого бетона. Новое здание дополнительно развивает репертуар различных выставочных условий, которые в совокупности определяют архитектурное видение фундамента, характеризующегося разнообразием оппозиций и фрагментов.



Каждый из девяти этажей Торре предлагает оригинальное восприятие внутренней среды благодаря специфическому сочетанию трех пространственных параметров: размер плана, четкая высота и ориентация. Половина уровней фактически разработана на прямоугольном плане этажа, в то время как другая половина от



Внешние фасады характеризуются чередованием бетонных и стеклянных поверхностей, что позволяет проводить экспозицию с северной, восточной или западной стороны на разных этажах, в то время как пространство верхней галереи подвергается воздействию зенитного света.



Южная сторона Торре представляет собой диагональную конструкцию, соединяющую ее с депо, и внутри которой встроен панорамный лифт. Как заявил Рем Колхас "вместе эти вариации создают радикальное разнообразие в пределах простого объема – так что взаимодействие между пространствами и конкретными событиями или произведениями искусства предлагает бесконечное разнообразие условий".



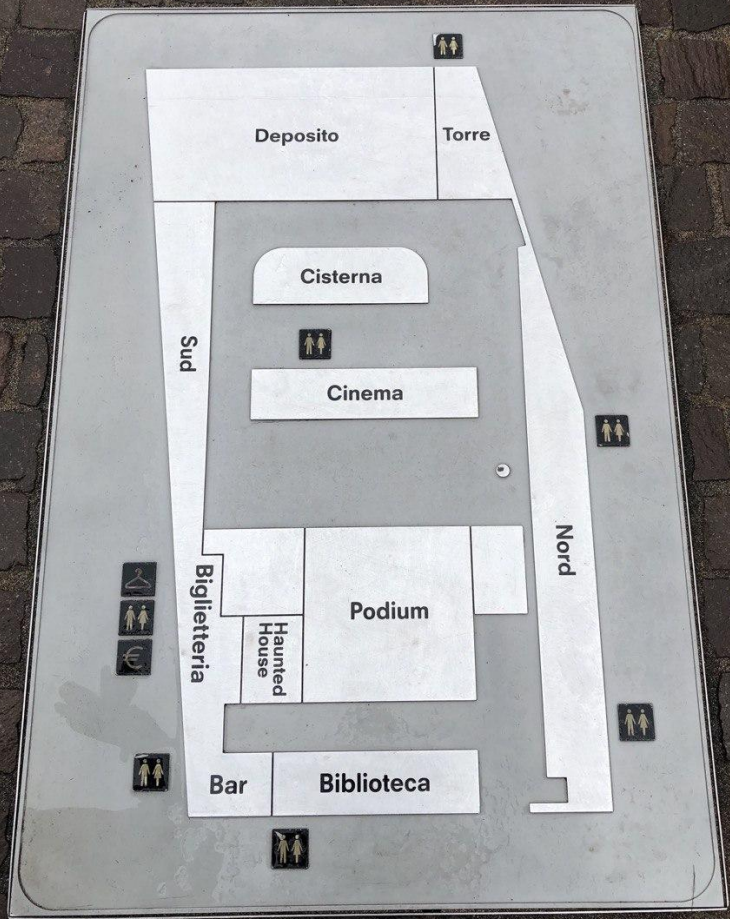
Мой  
взгляд



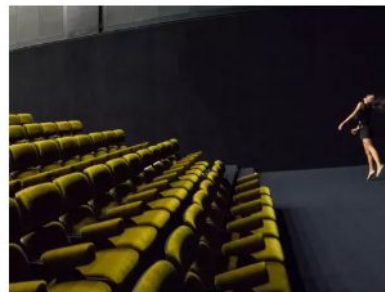




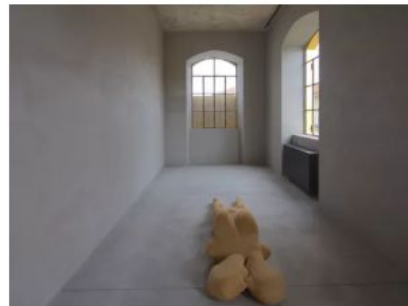
Функциональная  
схема



# Кинотеатр



# ДОМ С ПРИВИДЕНИЯМИ



FONDAZIONE PRADA







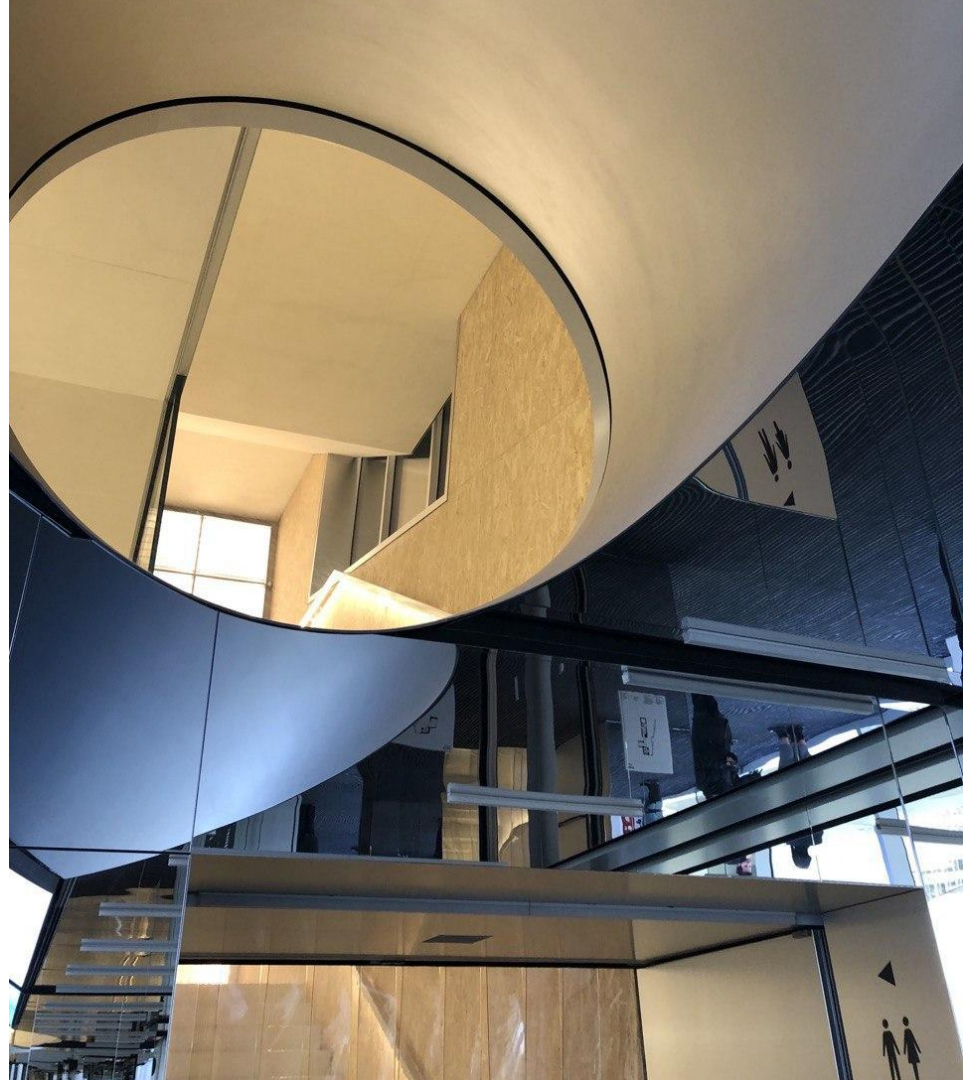














# Galleria Nord



