The background is a faded, sepia-toned image of an ancient Egyptian wall painting. It features several figures in traditional attire, including a man on the left and two women on the right. Hieroglyphs are visible at the top and bottom of the scene. The overall aesthetic is that of an archaeological discovery.

**ИСКУССТВО КАК ФЕНОМЕН КУЛЬТУРЫ.  
СУЩНОСТЬ, ОСНОВНЫЕ КАТЕГОРИИ  
ИСКУССТВА.**

*Искусство* - творческая деятельность, в процессе которой создаются художественные образы, отражающие действительность и воплощающие эстетическое отношение к ней человека.

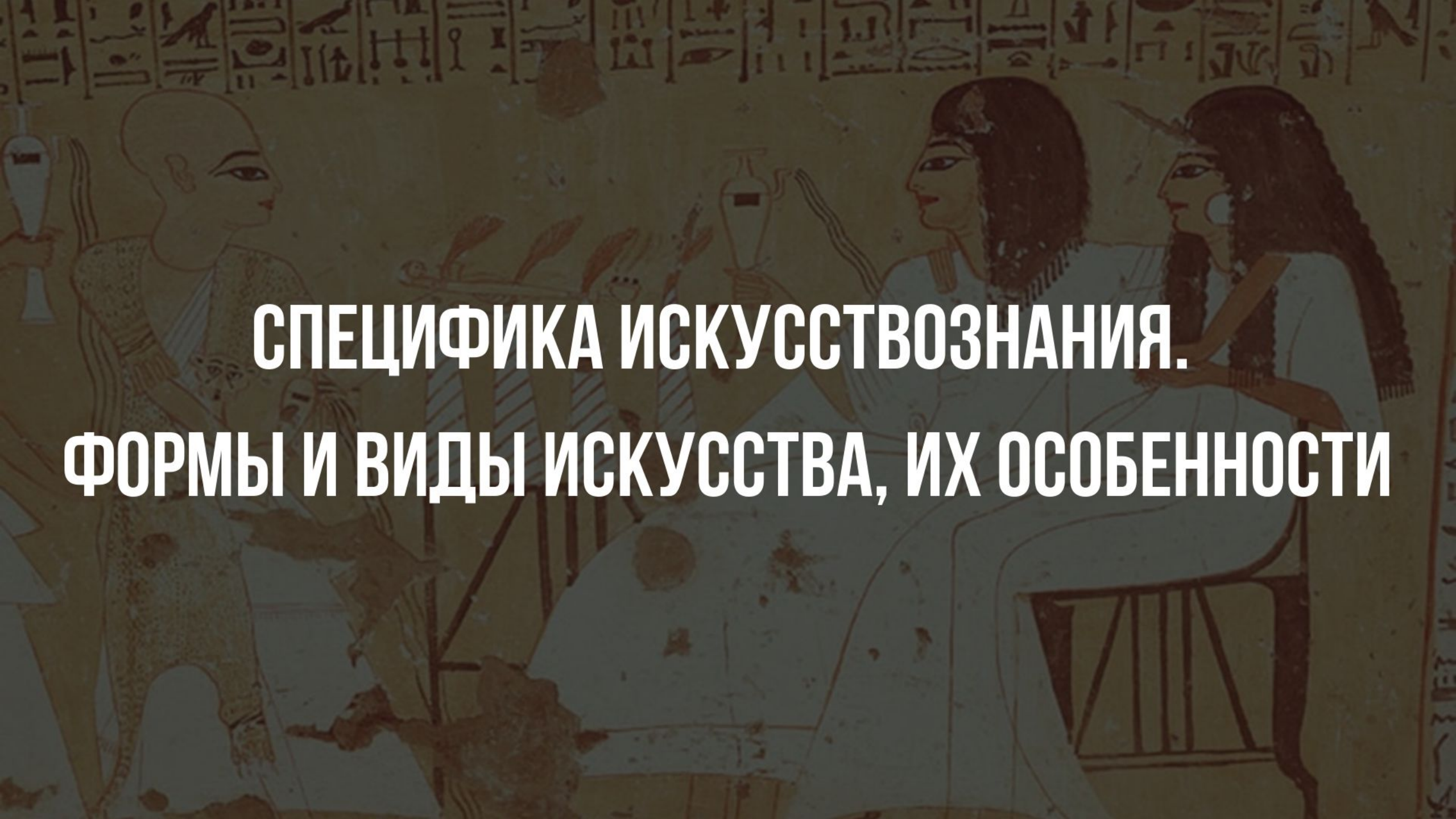




# Основные категории искусства:

- художественные образы, символы
- «перевернутый» способ обобщения
- признание фантазии, вымысла





**СПЕЦИФИКА ИСКУССТВОВЗНАНИЯ.**

**ФОРМЫ И ВИДЫ ИСКУССТВА, ИХ ОСОБЕННОСТИ**





*Искусствоведение* - это комплекс общественных наук, изучающих искусство - художественную культуру общества в целом.



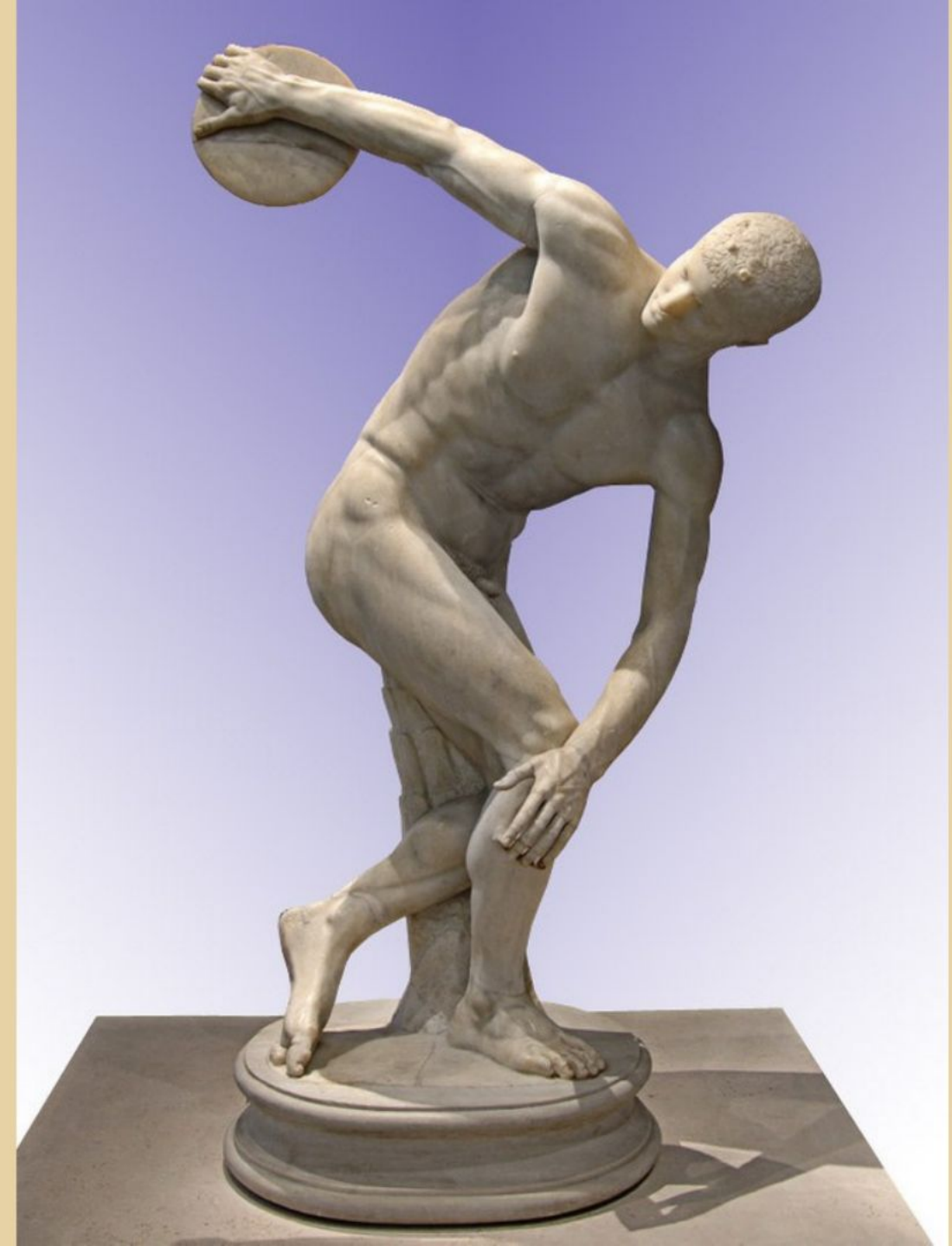


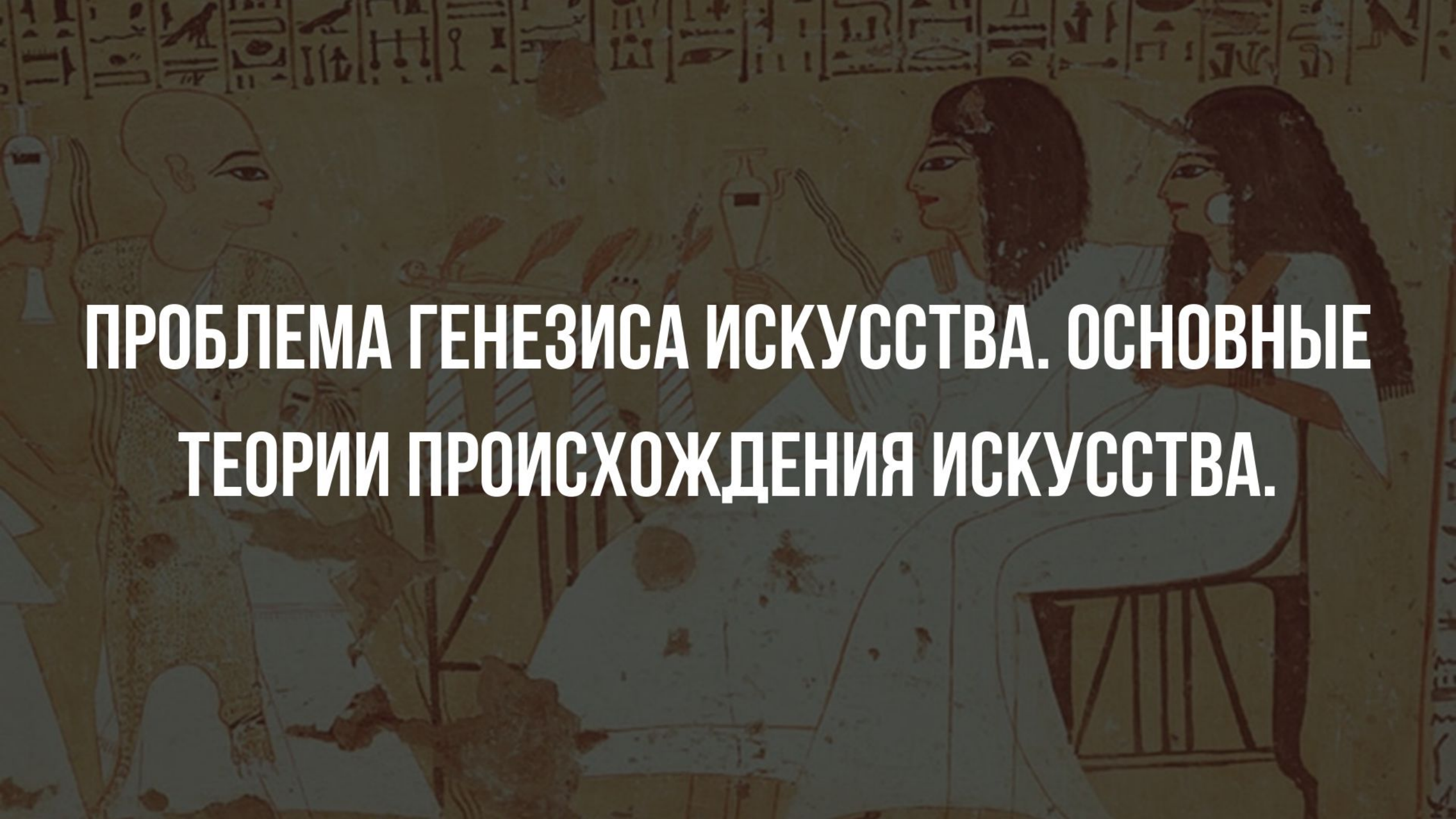
Специфика искусства заключается в том, что искусство осваивает и выражает действительность в художественно-образной форме.



## *Виды искусства:*

- Архитектура
- Декоративно - прикладное искусство
- Живопись
- Музыка
- Литература
- Кино
- Танцы
- Театр



The background of the image is a faded, sepia-toned photograph of an ancient Egyptian wall painting. At the top, there are several horizontal registers of hieroglyphs. Below them, there are several figures. On the left, a standing figure is shown in profile, facing right. In the center, there are some smaller, less distinct figures. On the right, two larger figures are seated on chairs, facing each other. They are wearing traditional Egyptian clothing and have dark hair. The overall scene appears to be a domestic or ritual setting from an ancient Egyptian tomb or house.

**ПРОБЛЕМА ГЕНЕЗИСА ИСКУССТВА. ОСНОВНЫЕ  
ТЕОРИИ ПРОИСХОЖДЕНИЯ ИСКУССТВА.**





Начало художественного творчества человека  
относят к эпохе позднего палеолита.



# Основные теории происхождения искусства:

- 1) *Игровая.* Определяющий стимул художественного творчества - это стремление человека к игре.
- 2) *Имитативная.* Утверждает, что в искусстве проявляется инстинкт подражания, а подражание составляет основу всякого творчества.
- 3) *Трудовая.* Утверждает, что в качестве импульса для возникновения искусства выступает труд.
- 4) *Магическая.* Утверждает, что древние изображения, скульптура и орнамент носят культовый характер.





The background image is a faded, sepia-toned reproduction of an ancient Egyptian wall painting. It depicts a banquet scene. On the left, a man stands holding a large lotus flower. In the center, a table is laden with various food items, including bread, vegetables, and a large lotus flower. On the right, two women are seated on chairs, facing each other. One woman is holding a large lotus flower. The scene is framed by hieroglyphs at the top and bottom. The overall style is characteristic of the Late Period of ancient Egypt.

# ФУНКЦИИ ИСКУССТВА В ПЕРВОБЫТНОМ ОБЩЕСТВЕ





Для периода древности функции искусства  
можно свести к следующим:

- 1) Идеологическая функция
- 2) Социальная функция
- 3) Общеобразовательная функция
- 4) Познавательная функция
- 5) Эстетическая функция



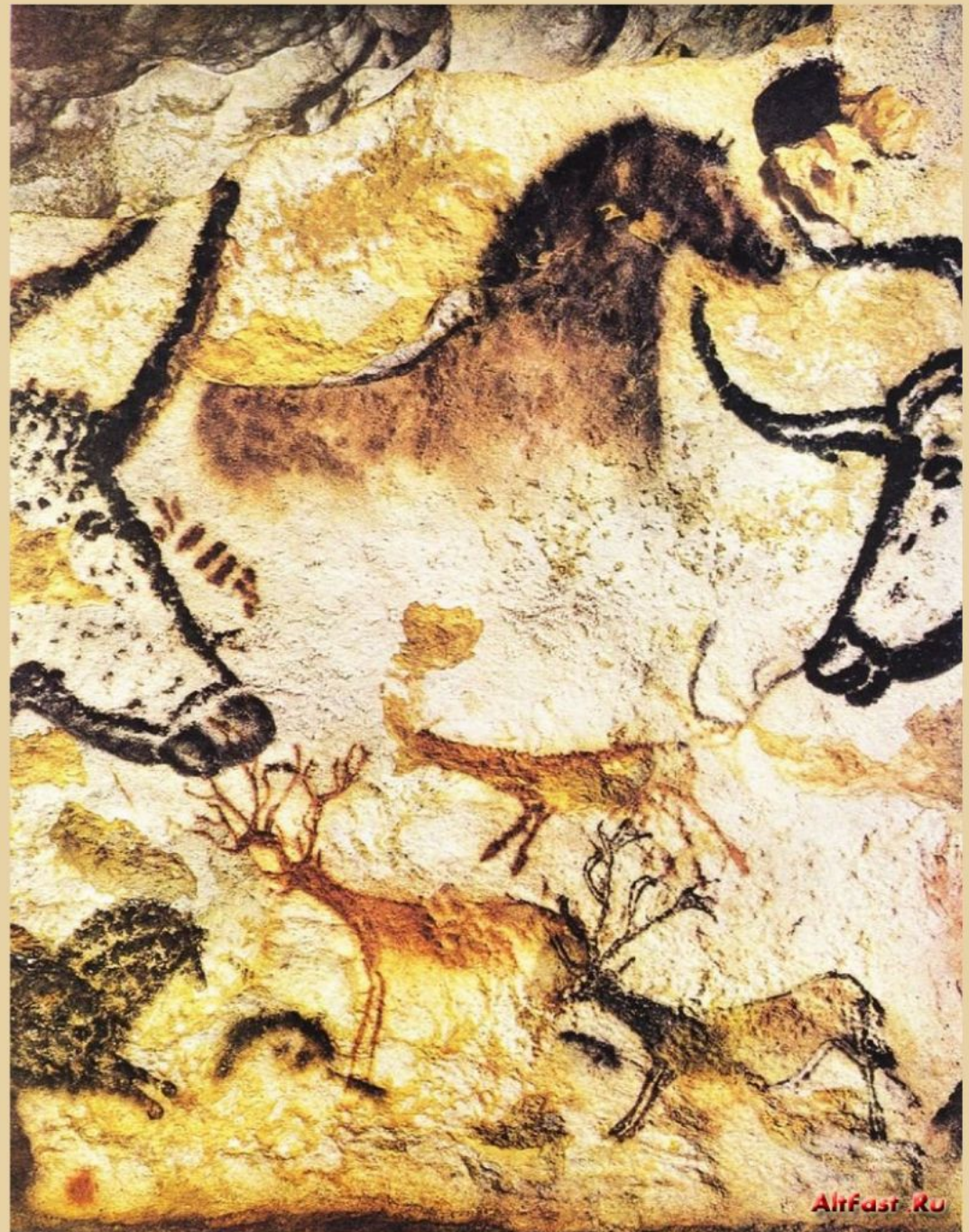
An ancient Egyptian wall painting depicting a banquet scene. On the left, a man in a patterned kilt stands holding a lotus flower. In the center, a table is laden with various food items, including bread, vegetables, and a lotus flower. On the right, two women are seated on chairs, one holding a lotus flower. The background features hieroglyphs. The entire scene is rendered in a traditional Egyptian style with flat colors and clear outlines.

# ИСКУССТВО ЭПОХИ ПАЛЕОЛИТА



*Палеолит* - древний  
каменный век

( 1 млн - 30 тыс. лет до н.э.)








## Особенности живописи палеолита:

- Изображения очень реалистичны
- Передается динамика движения
- В рисунках не соблюдены пропорции между величиной отдельных животных.
- Мамонты и бизоны изображались той же величины, что и горные козлы, львы



The background of the image is a faded, sepia-toned wall painting from an ancient Egyptian tomb. At the top, there are several horizontal registers of hieroglyphs. Below them, on the left, a standing male figure is shown in profile, facing right, holding a lotus flower. In the center, a seated female figure is shown in profile, facing left, holding a lotus flower. To her right, another seated female figure is shown in profile, facing left, also holding a lotus flower. The figures are rendered in a traditional Egyptian style with large eyes and stylized features. The overall scene depicts a domestic or ritual activity, likely related to the deceased's afterlife.

# **ИЗМЕНЕНИЯ В ИСКУССТВЕ ЭПОХИ МЕЗОЛИТА И НЕОЛИТА**






В эпоху мезолита охота стала центральным сюжетом, который изображали на скалах.

В эпоху неолита интенсивно использовались природные материалы в искусстве. В обиход входят ткачество, изделия из дерева. Появляются разнообразные геометрические фигуры.



The background of the image is a faded, sepia-toned photograph of an ancient Egyptian wall painting. At the top, there is a horizontal band of hieroglyphs. Below this, several figures are depicted. On the left, a standing figure is shown in profile, holding a staff or scepter. In the center, a seated figure is visible, and to the right, two more seated figures are shown in profile, facing each other. The figures are rendered in a traditional Egyptian style with large eyes and stylized features. The overall scene appears to be a domestic or ritual setting from an ancient tomb or temple.

# МЕГАЛИЧЕСКИЕ СООРУЖЕНИЯ ЕВРОПЫ ЭПОХИ НЕОЛИТА



Мегалиты - это  
сооружения из каменных  
глыб.



Дольмены - погребальные  
сооружения, состоящие из  
нескольких вертикальных  
плит, перекрытых  
горизонтальными.







Презентация подготовила студентка

группы МКР11

Брусак Анастасия

