

# ТИПЫ ПОСТРОЕК НАШЕЙ МЕСТНОСТИ.

# ДЕРЕВЯННЫЕ СТРОЕНИЯ.



Д.Плесна.

Д. Плесна. Здание старой школы.





Д.Плесна.



# ВАЛУННЫЕ ПОСТРОЙКИ



Амбар. Деревня Малое Чернёво.





Деревня Крапивно.





Амбар. Бывшая мельница , хутор Котельно.





Развалины конюшни князя Салтыкова. Деревня Малое Чернёво.





Развалины цехов спичечной фабрики. Село Чернёво.

# КИРПИЧНЫЕ СТРОЕНИЯ

Деревня Крапивно.  
Остатки бывшего дома  
кузнеца.



Проживает семья по  
Фамилии Кузнецовы.

Дом построен до революции  
1917г.





Деревня Крапивно.



Деревня Крапивно. Дом семьи Степановых.

Построен в 1903-1904 гг. Во время войны сгорел. Восстановили.





Дом управляющего имением князя  
Салтыкова. Деревня Малое Чернёво.

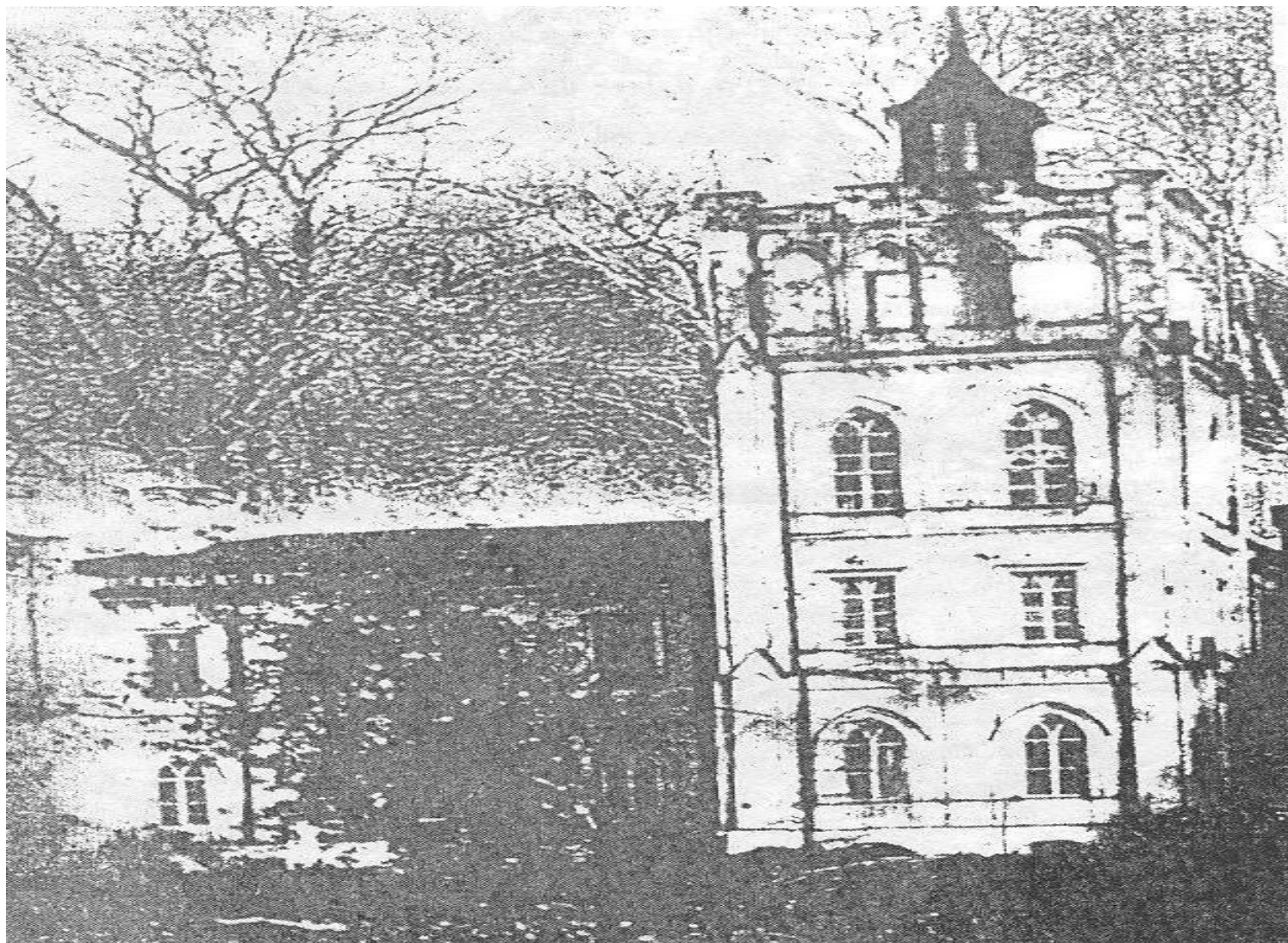


Дом мельника на хуторе Котельно.





Охотничий дом князя Салтыкова в деревне Брод.



Господский дом в д. Щепец, разрушен во время войны





Спасо- Преображенский храм в деревне Прибуж.

## Церковь Введения в д. Новые Дубяги.







Храм Николая Чудотворца , д. Крапивно.



Д.Крапивно. Храм после восстановительных работ.

