



«Причины детского дорожно – транспортного травматизма»

Дорожно-транспортный травматизм детей в значительной мере обусловлен такими особенностями их психофизиологического развития, как:

- 1. незрелость;**
- 2. неспособность правильно оценивать обстановку;**
- 3. быстрое образование условных рефлексов и быстрое их исчезновение;**
- 4. потребность в движении, которая преобладает над осторожностью;**
- 5. стремление подражать взрослым;**
- 6. переоценка своих возможностей;**
- 7. специфичность реакции на приближающийся автомобиль и др.**

Причины детского дорожно-транспортного травматизма

- Неумение наблюдать
- Невнимательность
- Недостаточный надзор взрослых за поведением детей

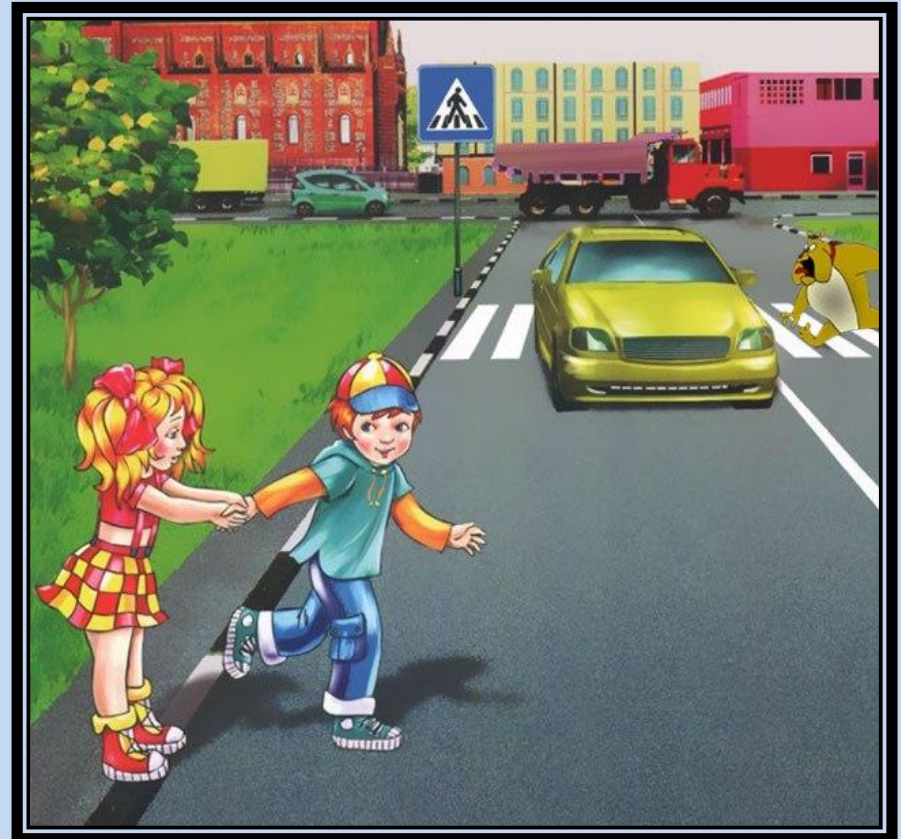


Причины несчастных случаев и аварий на дорогах

Игра на проезжей части



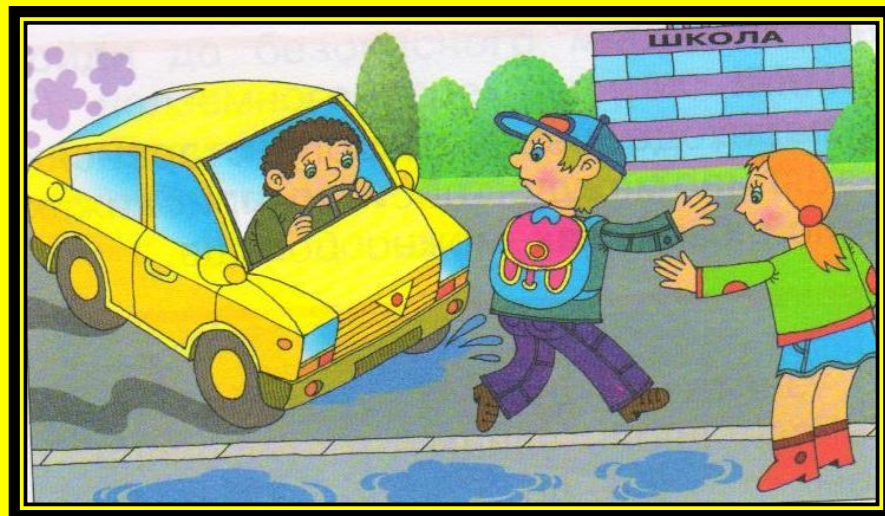
Переход дороги в неположенном месте



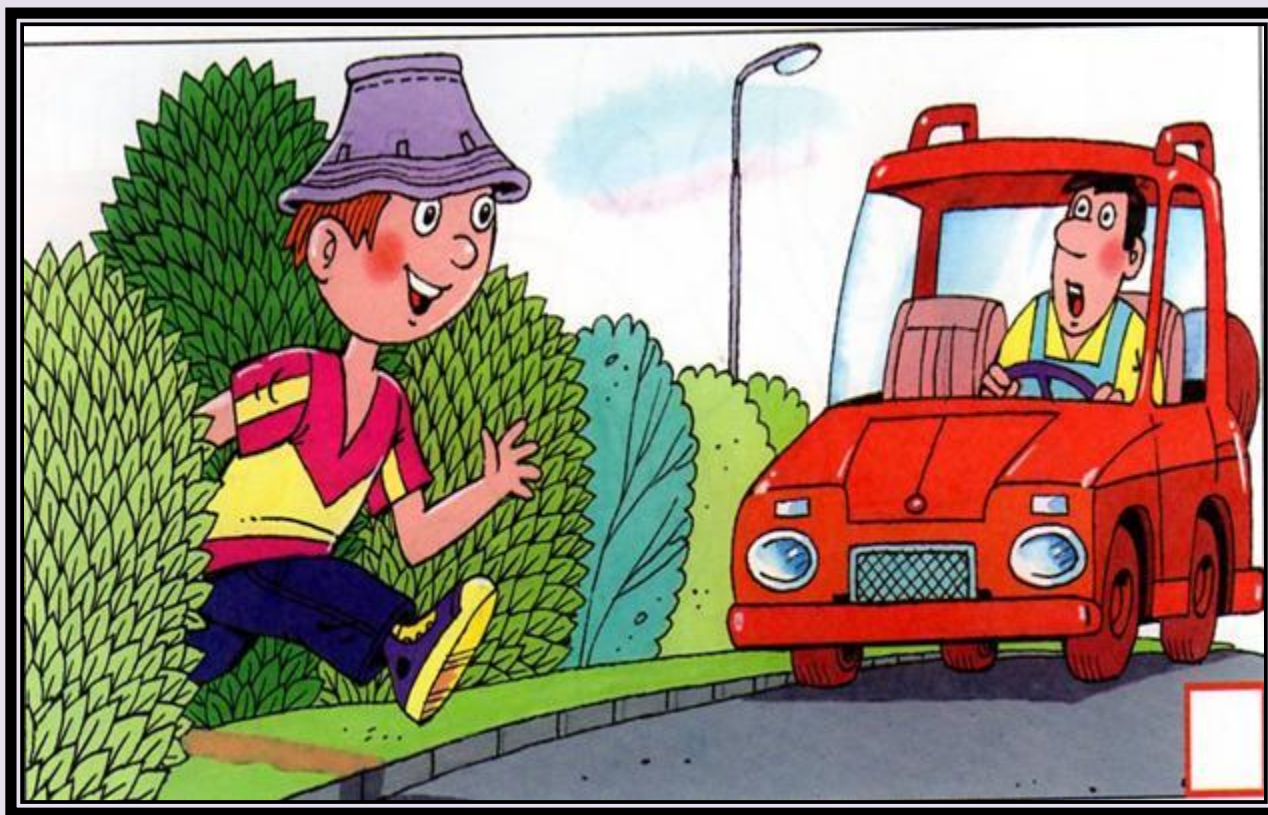
Езда на велосипеде по проезжей части дороги



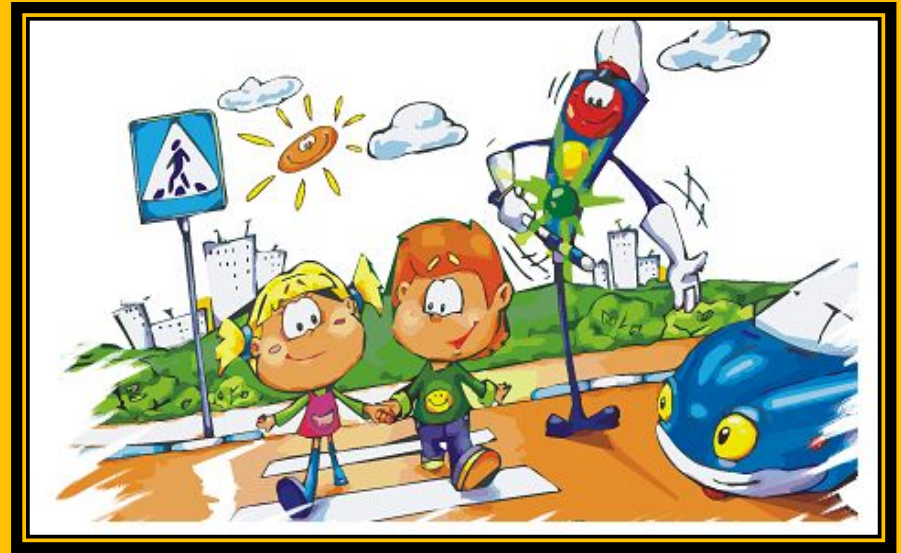
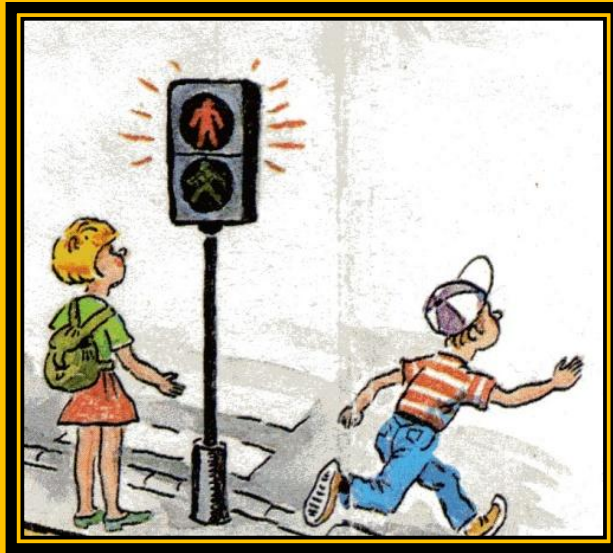
Ходьба по проезжей части при наличии тротуара



**Неожиданный выход на проезжую часть дороги
из-за стоящего транспорта, зданий, зеленых
насаждений**



Неподчинение сигналам регулирования



Спасибо за внимание!

