

Погрузочно-доставочная машина LN514L

Влад Млечко
14JPMTR
2017

Содержание

- Назначение
- Технические характеристики и основные узлы
- Проверки перед началом движения на LN514L
- Аварийное отключение . Система пожаротушения
- Кабина оператора
- Камерная система разработки
- Правила безопасности при использовании LN514L
- Заключение

Назначение



Погрузка , транспортировка , отгрузка горной массы

Технические характеристики и основные узлы

- **Топливный бак** 485 л.
- **Ковш** 9 кубов
- **Дизельный двигатель с системой отчистки выхлопных газов**
- **Вес** 1230 кг
- **Выходная мощность** 259 кВт
- **Рабочий объем двигателя** 12,7 л.
- **Трансмиссия** 90 л.
- **Охлаждающая жидкость двигателя** 44 л.

Основные узлы

Двигатель

ГТР

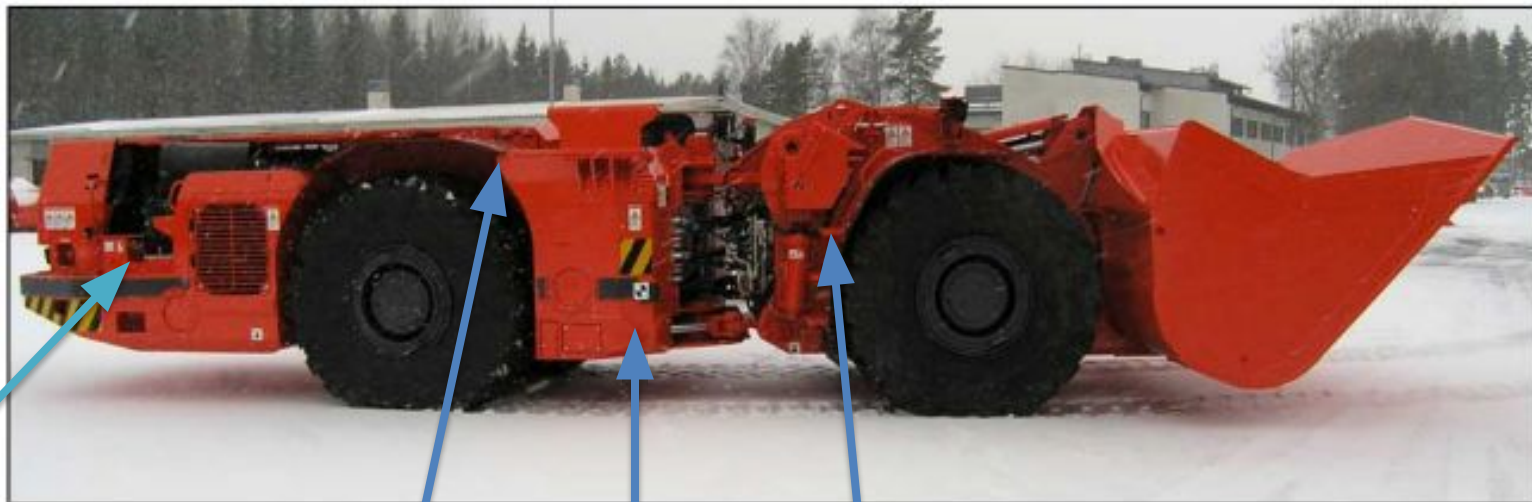
Карданные валы

Подвесной подшипник

Мосты

Коробка передач

Основные узлы



Силовой агрегат

Задняя полурама

Силовой привод

Передняя полурама

Проверка перед началом ДВИЖЕНИЯ

Ежсменный техосмотр машины

Проверка шин и колесных гаек



Проверка моторного масла



Проверка уровня
гидравлического
масла



Визуальная проверка
вспомогательного
оборудования
двигателя

Проверка световых приборов



Проверка правильной работы всех органов управления



Результаты проверки тормозов		
	Результаты проверки	Требования
об/мин Машина неподвижна	1960	1960
Перед. торм. включ.	0 бар	< 5 бар
Задн. торм. включ.	0 бар	
Перед. торм. отпущен	120 бар	93 ... 137
Задн. торм. отпущен	120 бар	бар
Принятие		Отказ

Проверка рабочего и стояночного тормозов (колесные тормоза)



Проверка уровня топлива

Аварийное отключение



Всегда обеспечивайте свободный доступ к кнопкам аварийной остановки.



Ежедневно проверяйте работу кнопок аварийной остановки.

Система пожаротушения ANSUL

Система построена таким образом, что распыляемым огнегасящим составом покрываются все пожароопасные зоны. Пожароопасными считаются зоны с расположенными рядом с горячими поверхностями масло- и топливопроводами, а также электропроводка. Устройство защищает следующие зоны: двигатель, коробку передач, насосы и крышку гидравлического бака.

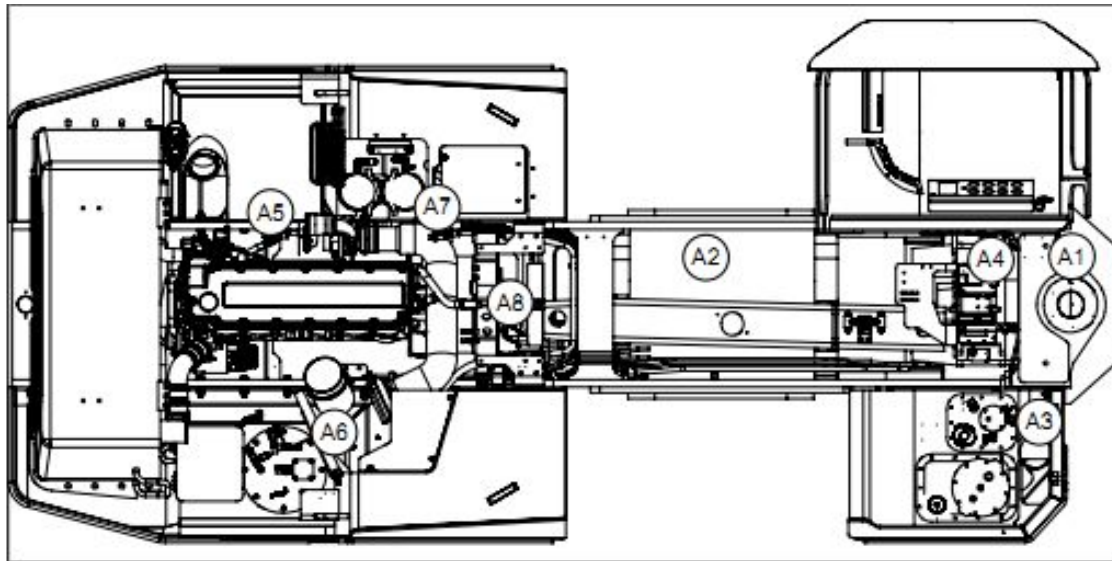


(всего имеется два выключателя, один – на задней части машины, и другой – в кабине).



Система пожаротушения ANSUL

Расположение
распылителей



A1 Шланги среднего шарнирного соединения

A3 Гидравлический бак

A5 Двигатель, нижняя часть

A7 Двигатель, левая сторона

A2 Линии всасывания и т.д.

A4 Трансмиссия

A6 Двигатель, правая сторона

A8 Гидротрансформатор

Кабина оператора



- | | | | |
|----|--|----|--|
| 1 | Ключ зажигания | 2 | Счетчик ковшей |
| 3 | Плавающее положение стрелы (по отдельному заказу) | 4 | Регулировка плавности хода (по отдельному заказу) |
| 5 | Передний и задний стеклоочистители | 6 | Боковой стеклоочиститель |
| 7 | Стеклоомыватель | 8 | Кнопка размыкания главного автоматического выключателя |
| 9 | Кнопка стояночного тормоза | 10 | Кнопка аварийной остановки |
| 11 | Переключатель дистанционного управления | 12 | Передние фары |
| 13 | Задние фары | 14 | Ближний / дальний свет |
| 15 | Проверка тормозов | 16 | Насос растормаживания |
| 17 | Проверка аварийного рулевого управления (по отдельному заказу) | 18 | Не используется |
| | | 23 | Регулятор температуры |
| | | 24 | Режим переключения передач, ручной/автоматический |
| | | 25 | Блокировка гидротрансформатора (по отдельному заказу) |
| | | 26 | Внутреннее освещение |

