The background is a painting of a park in autumn. The trees have yellow and orange leaves, and a gazebo is visible on the right side. The ground is covered with fallen leaves.

**Сочинение – письмо
по картине И.И. Бродского
«Летний сад осенью»
Урок русского языка
в 7 классе**

Цели:

- 1. познакомить учащихся с новым видом описания картины;**
- 2. воспитывать и развивать культуру написания письма;**
- 3. учить выражать свои впечатления в сочинении-письме;**
- 4. развивать творческую самостоятельность, умение излагать свои мысли в письме;**
- 5. воспитывать любовь к искусству.**

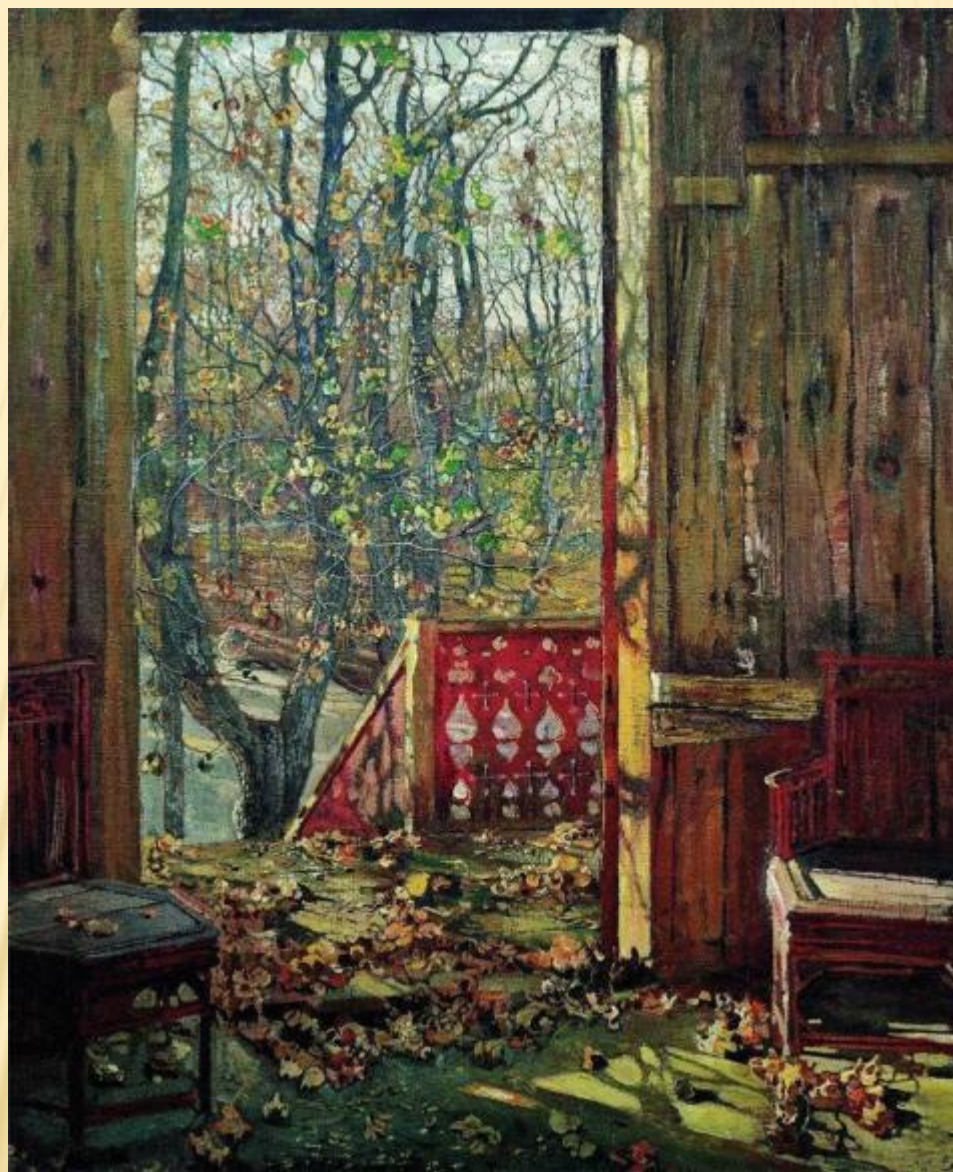


Автопортрет 1914

О художнике:
Исаак Израилевич Бродский
(1884 – 1939)
русский живописец и
график,
заслуженный деятель
искусств России (1938).
Член Общества имени
А. И. Куинджи, АХРР, Союза
русских художников (с 1924).
Директор (с 1934)
Всероссийской
Академии художеств в
Ленинграде.



«Золотая осень» 1907



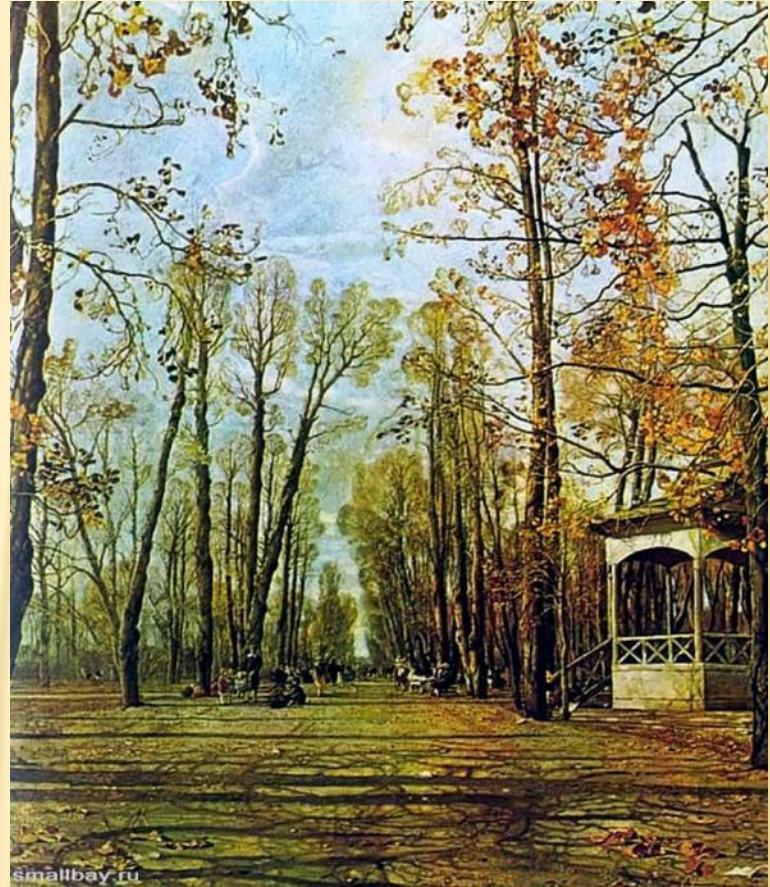
**«Опавшие листья»
1915**

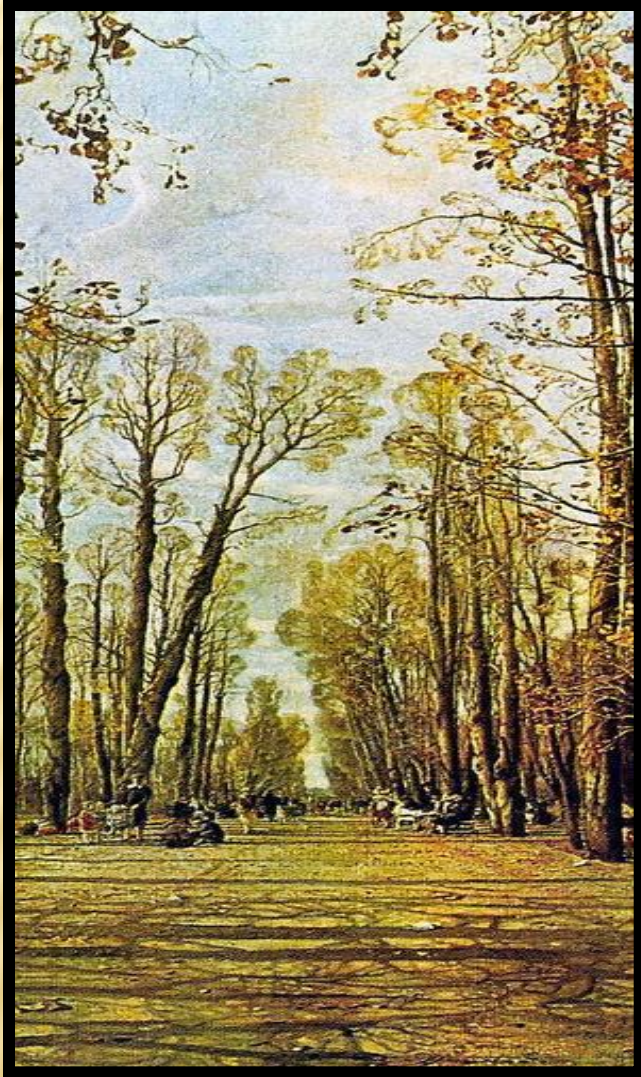


**«Летний сад
осенью»
1928**

Картина «Летний сад осенью», написанная в 1928 году, относится к лучшим работам художника. Произведение проникнуто поэзией, автору удалось создать удивительно тонкий и правдивый образ природы.

1. О чем эта картина?
2. Какое время года запечатлел художник?
3. Каков, по-вашему, замысел художника?
4. Какое чувство вызывает природа?
5. В каких красках исполнена картина?
6. Какие цвета преобладают?





Аллея парка

**Какими нарисованы
деревья?**

**Стволы деревьев, какими
мы**

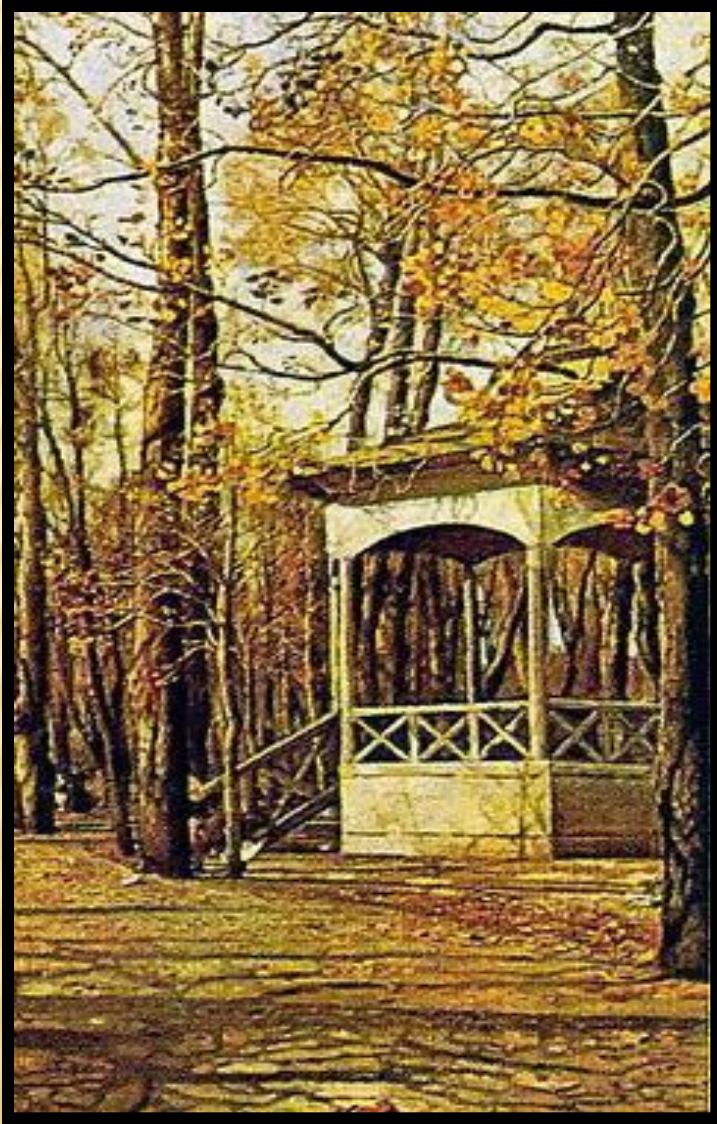
их видим?

Какого цвета листья?

Почему их мало?

Беседка

гостеприимная беседка,
освещённая лучами
солнца;
пустая, одинокая
беседка,
аккуратная лесенка,
спрятанная среди
деревьев,
защита от непогоды

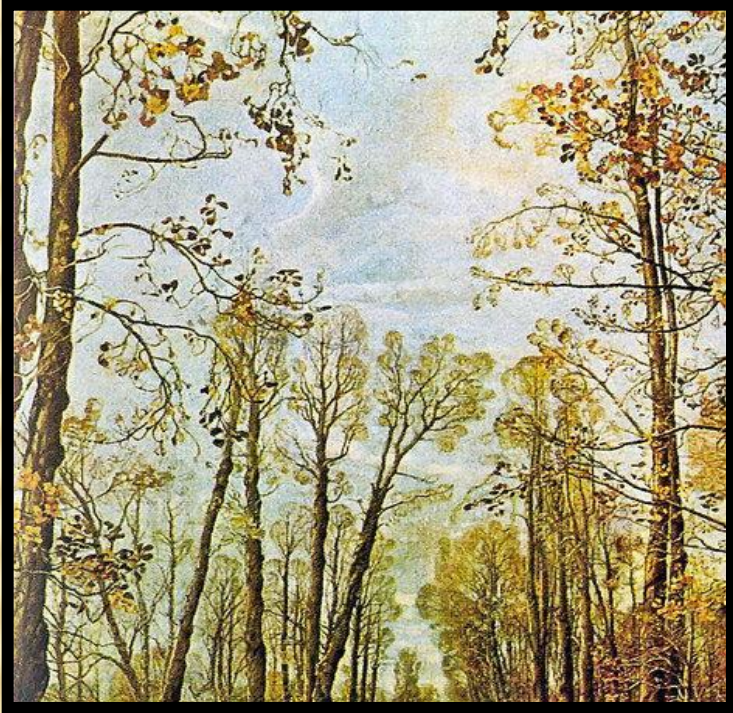


Люди

Чем заняты люди?

Помогает ли пейзаж понять настроение людей?





Небо

**Какие краски использует автор для описания неба?
Какую роль играет оно в картине?**

Примерный план сочинения:

1. Обращение к другу.

2. Картина И.И. Бродского «Летний сад осенью»:

а) общее впечатление от пейзажа картины;

б) описание неба, деревьев;

в) своеобразии красок аллеи сада;

**г) люди, наслаждающиеся красотой
осеннего дня;**

д) настроение, вызванное картиной.

3. Прощание, подпись, дата, место написания.

Элементы письма в сочинении :

обращение,
подпись,
дата,
место написания.

Словарная работа:

На переднем плане изображена
беседка.

*Беседка -крытая легкая
постройка для отдыха в саду, в
парке)*

Подбор рабочих материалов.

Небо	<i>Синее, облачное, с просветами ...</i>
Деревья	<i>Высокие стволы деревьев с опадающими желтыми листьями...</i>
Люди, гуляющие в саду	<i>Небольшие фигурки людей, которые не спеша прогуливаются по аллее сада, наслаждаются последними погожими осенними днями.</i>
Беседка	<i>Беседка стоит на возвышенности, к ней ведет небольшая ажурная лестница. Строение лёгкое и воздушное.</i>

<p>Аллея</p>	<p><i>Зритель видит аллею, уходящую вдаль. Осенняя аллея наполнена удивительным светом. На дорожку ложатся прозрачные темные тени. На тенистых пятнах видны опавшие листья.</i></p>
<p>Краски</p>	<p><i>Художник использовал преимущественно приглушенные, «осенние» тона. Тонкие темные деревья, сероватое, с проблесками голубизны небо, желтовато-рыжая листва на деревьях — все говорит о приходе осени.</i></p>
<p>Впечатления от картины</p>	<p><i>Картина передает зрителю ощущение спокойствия, неотвратимости осени, усталости природы, и одновременно можно почувствовать радостную энергию.</i></p>