

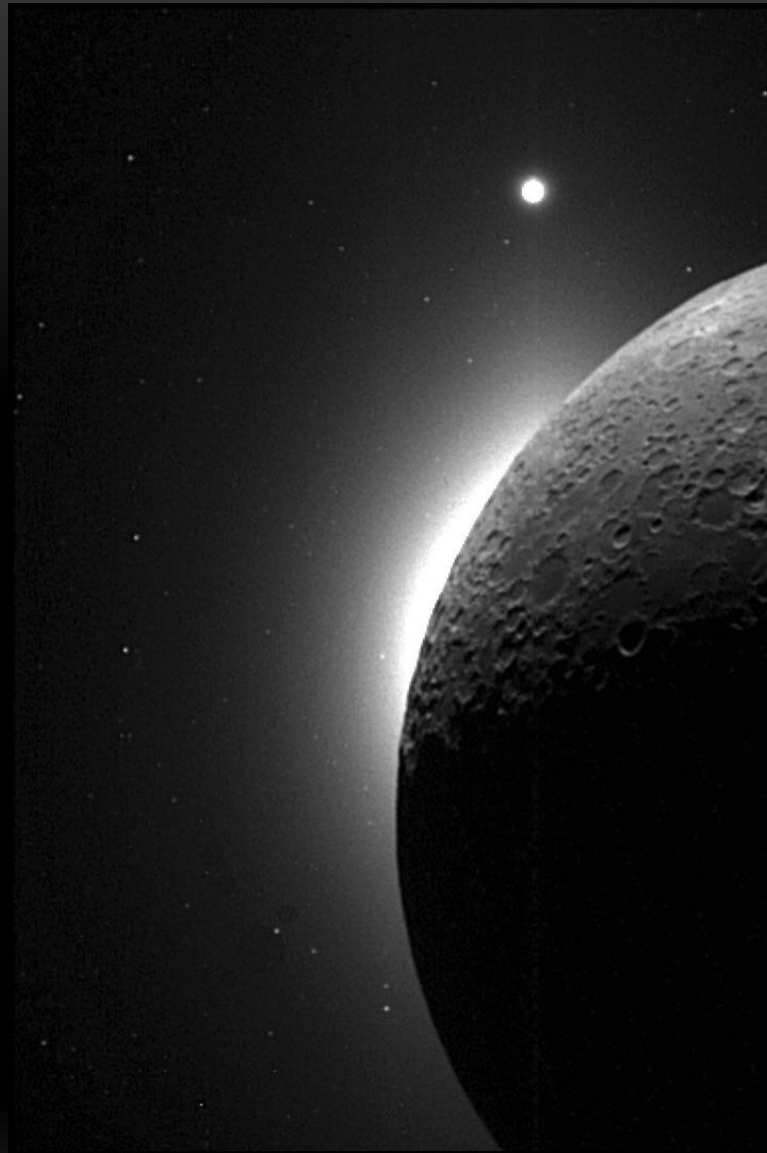
# КОСМИЧЕСКИЕ СНИМКИ

Выполнила Клёнц Марина

2021 год

Мир, в котором мы живём просто невероятен. Помимо того, что окружает нас на нашей небольшой планете Земля есть огромное количество неизведанного, находящегося в космосе.

К счастью наука не стоит на месте, и помимо полётов в космос вслед за Гагариным отважных космонавтов мы, оставшиеся на земле, получаем огромное количество снимков самых разных небесных тел со множества аппаратов.



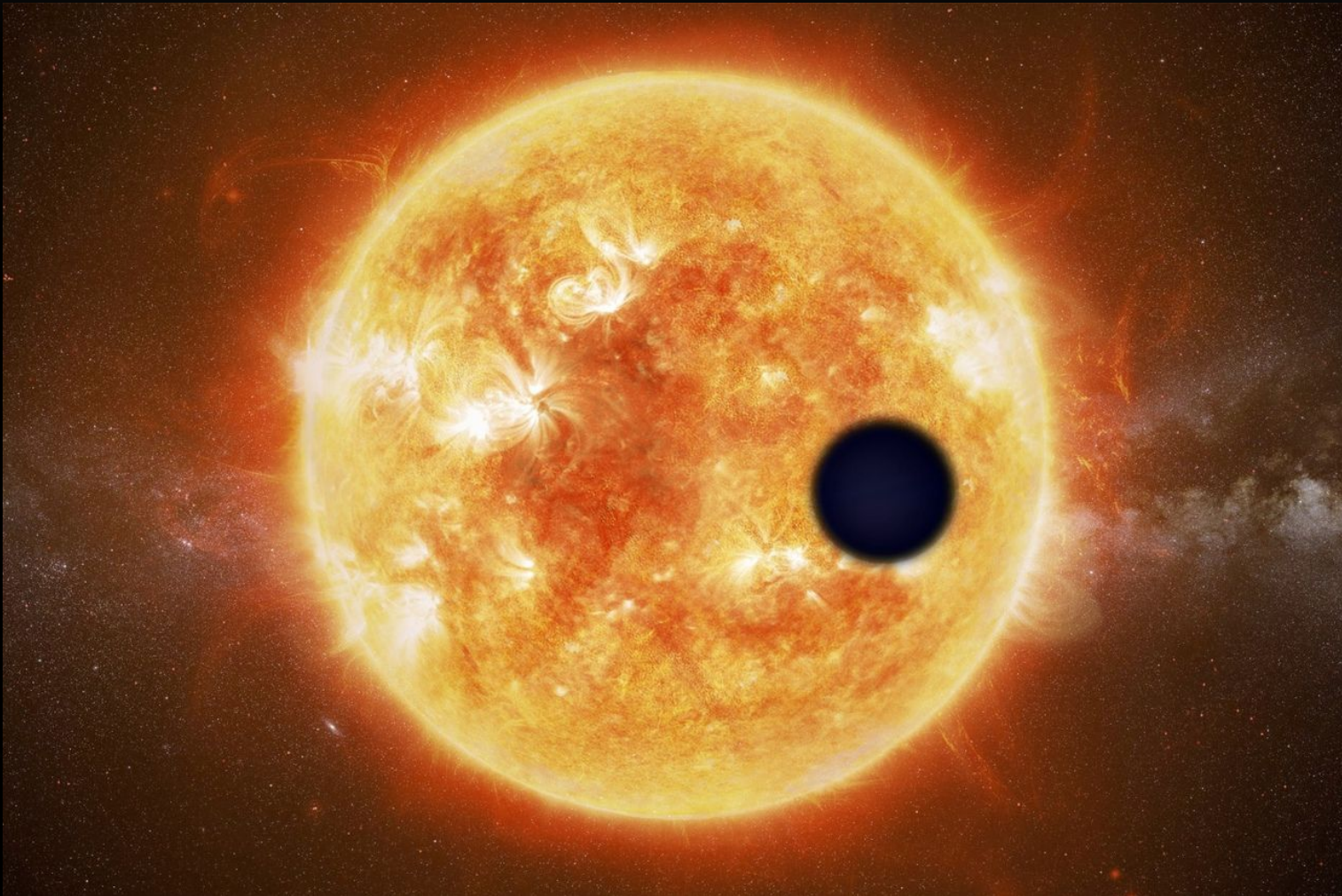
ВЕНЕРА РЯДОМ С СОЛНЦЕМ, ЗАКРЫТЫМ ЛУНОЙ.  
КАДР КОСМИЧЕСКОГО АППАРАТА «КЛЕМЕНТИНА»



ТУМАННОСТЬ КАЛИФОРНИЯ  
НАХОДИТСЯ ОТ НАС НА  
РАССТОЯНИИ ОКОЛО 1.500  
СВЕТОВЫХ ЛЕТ. ОНА  
РАСПОЛАГАЕТСЯ В СОЗВЕЗДИИ  
ПЕРСЕЯ И ПРЕДСТАВЛЯЕТ ИЗ  
СЕБЯ СЛАБУЮ ЭМИССИОННУЮ  
ТУМАННОСТЬ. ЕЁ ДИАМЕТР  
СОСТАВЛЯЕТ ОКОЛО 100  
СВЕТОВЫХ ЛЕТ. НАСЫЩЕННЫЙ  
И ЯРКИЙ РУБИНОВЫЙ ОТТЕНОК  
ПРИДАЁТ ЕЙ ИОНИЗИРОВАННЫЙ  
ВОДОРОД.

НАЙДЕННЫЙ В ДАЛЁКОМ 2011 ГОДУ ГАЗОВЫЙ ГИГАНТ WASP-43 B. ОН ОКАЗАЛСЯ ОДНОЙ ИЗ САМЫХ ТЁМНЫХ ПЛАНЕТ ВО ВСЕЛЕННОЙ. В НЕДАВНЕМ ИССЛЕДОВАНИИ ВЫЯСНИЛОСЬ, ЧТО ЭТО НЕБЕСНОЕ ТЕЛО ПОГЛОЩАЕТ ПОЧТИ ВСЬ СВЕТ.

WASP-43 B ВРАЩАЕТСЯ ВОКРУГ МОЛОДОГО ОРАНЖЕВОГО КАРЛИКА ВОЗРАСТОМ ОКОЛО 400 МЛН. ЛЕТ И РАСПОЛОЖЕН В ЮЖНОМ СОЗВЕЗДИИ СЕКСТАНТ НА РАССТОЯНИИ 280 СВЕТОВЫХ ЛЕТ ОТ НАШЕЙ ЗВЕЗДЫ.



ТУМАННОСТЬ LBN 777 («ПТЕНЕЦ ОРЛА») - ЧАСТЬ МОЛЕКУЛЯРНОГО ОБЛАКА В  
ТЕЛЬЦЕ, РАССТОЯНИЕ ДО КОТОРОГО ОКОЛО 400 СВ. ЛЕТ.  
СНИМОК СДЕЛАН С 4-МЕТРОВОГО ТЕЛЕСКОПА MAYALL (ОБСЕРВАТОРИЯ КИТТ-  
ПИК, ПУСТЫНЯ АРИЗОНА)



«СЕРДЦЕ» ГАЛАКТИКИ М61. ЕЁ СПИРАЛЬНЫЕ РУКАВА,  
ПРОНЗАЕМЫЕ ТЁМНЫМИ СТРУЯМИ ПЫЛИ, УСЕЯНЫ  
РУБИНОВО-КРАСНЫМИ ПРОБЛЕСКАМИ СВЕТА.



ФОТО ПОЛУЧЕНО БЛАГОДАРЯ ESA/HUBBLE & NASA

ТУМАННОСТЬ ВУАЛЬ ЛЕЖИТ НА РАССТОЯНИИ ПРИМЕРНО 2100 СВЕТОВЫХ ЛЕТ ОТ ЗЕМЛИ В НАПРАВЛЕНИИ СОЗВЕЗДИЯ ЛЕБЕДЬ. ЭТА ТУМАННОСТЬ ЯВЛЯЕТСЯ ВИДИМОЙ ЧАСТЬЮ БЛИЗЛЕЖАЩЕЙ ПЕТЛИ ЛЕБЕДЬ, ОСТАТКОВ СВЕРХНОВОЙ, СФОРМИРОВАВШИХСЯ ПРИМЕРНО 10 000 ЛЕТ НАЗАД В РЕЗУЛЬТАТЕ ГИБЕЛИ МАССИВНОЙ ЗВЕЗДЫ.

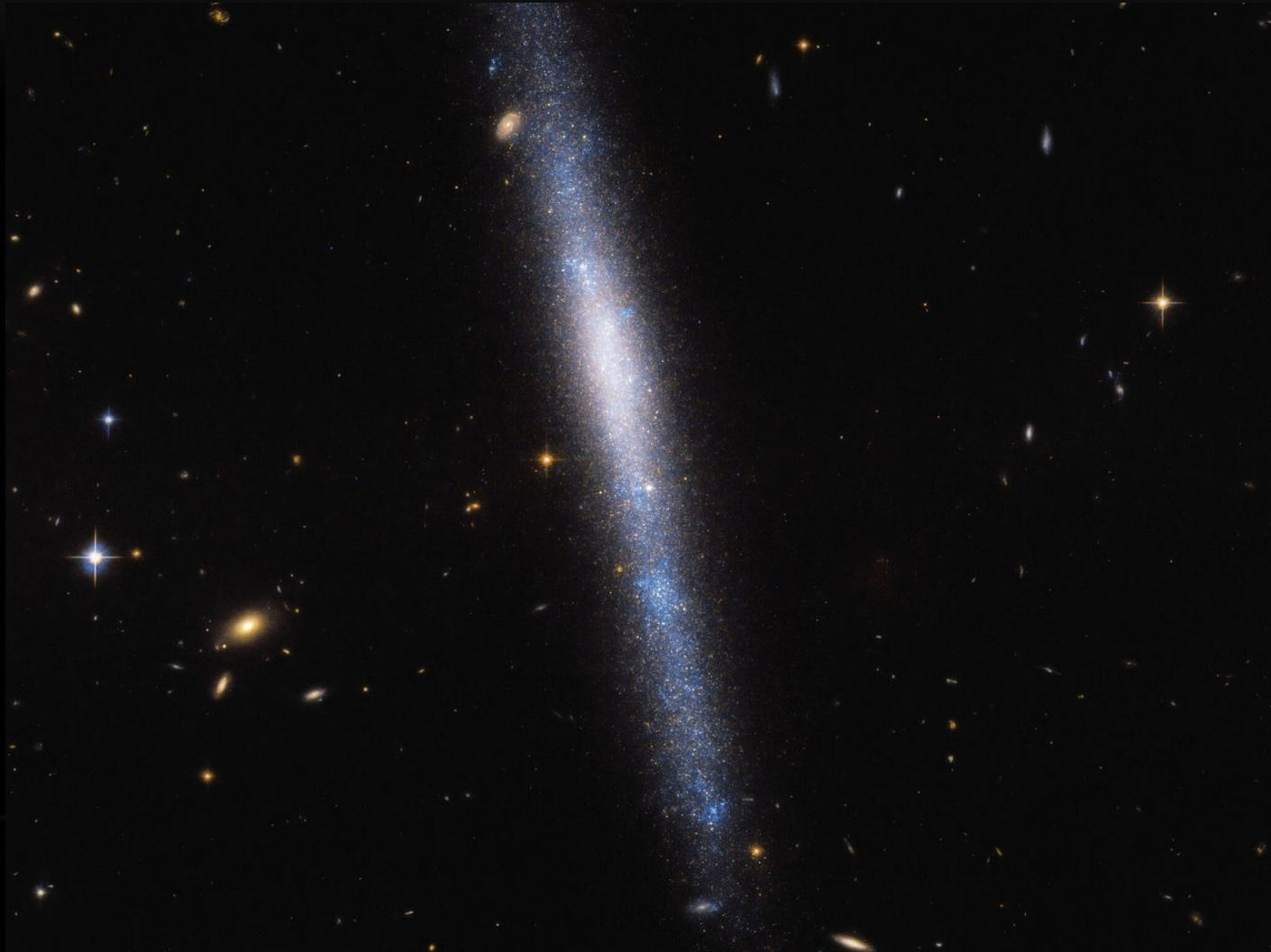




ГАЛАКТИКА NGC 3169. ЭТО СПИРАЛЬНАЯ ГАЛАКТИКА В СОЗВЕЗДИИ СЕКСТАНТ, НАХОДЯЩЕЙСЯ ОТ ЗЕМЛИ ПРИМЕРНО В 70 МЛН СВЕТОВЫХ ЛЕТ. ЯВЛЯЕТСЯ ЧАСТЬЮ ГРУППЫ ГАЛАКТАК ЛЬВА I, КОТОРАЯ ЯВЛЯЕТСЯ ЧАСТЬЮ СВЕРХСКОПЛЕНИЯ ДЕВЫ



ГАЛАКТИКА UGCA 193. НАХОДИТСЯ ПРИМЕРНО В 32 МИЛЛИОНАХ СВЕТОВЫХ ЛЕТ ОТ НАС В СОЗВЕЗДИИ СЕКСТАНТА.



# "БИРЮЗОВЫЕ ПЕРЬЯ" В БОЛЬШОМ МАГЕЛЛАНОВОМ ОБЛАКЕ



# СПИСОК ИСТОЧНИКОВ

- <https://arxiv.org/abs/2103.14566>
- [https://www.astroeder.com/lbn777\\_eder\\_en.html](https://www.astroeder.com/lbn777_eder_en.html)
- <https://spacegid.com/galaktika-m61.html>
- [https://ru.wikipedia.org/wiki/NGC\\_3169](https://ru.wikipedia.org/wiki/NGC_3169)
- <https://universetoday.ru/2020/11/09/%D1%85%D0%B0%D0%B1%D0%B1%D0%BB-%D0%BF%D0%BE%D0%BA%D0%B0%D0%B7%D0%B0%D0%BB-ugca-193/>