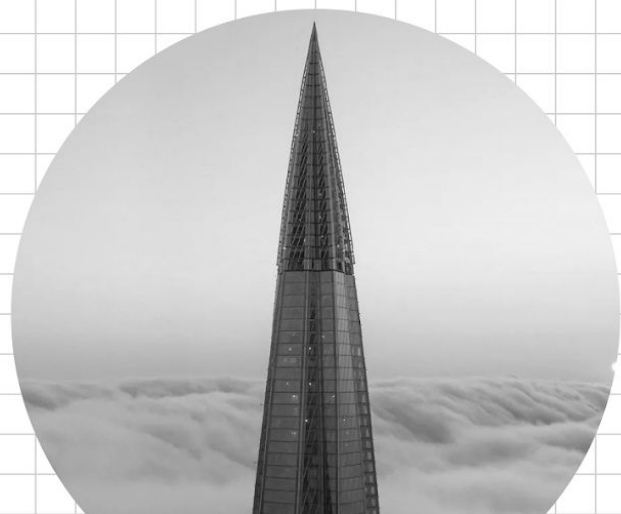


ГАЛИЕВ АЛАН РИНАТОВИЧ

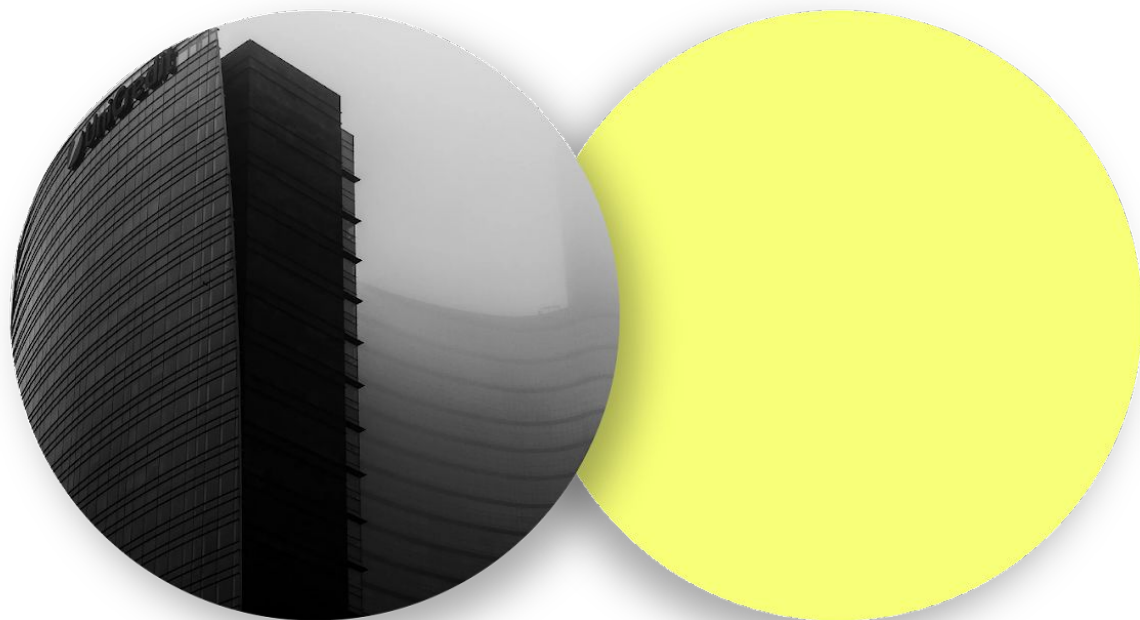
# КУРСОВАЯ РАБОТА

РАСЧЕТ СТОИМОСТИ ОБСЛУЖИВАНИЯ  
КОМПЬЮТЕРНОЙ СЕТИ В ПАО «ГАЗПРОМ»

Дисциплина: экономика



# Общая часть и введение в проект



## Глобальная энергетическая компания

Основные направления деятельности — геологоразведка, добыча, транспортировка, хранение, переработка и реализация газа, газового конденсата и нефти, реализация газа в качестве моторного топлива, а также производство и сбыт тепло- и электроэнергии.

## Цель: укрепление статуса лидера

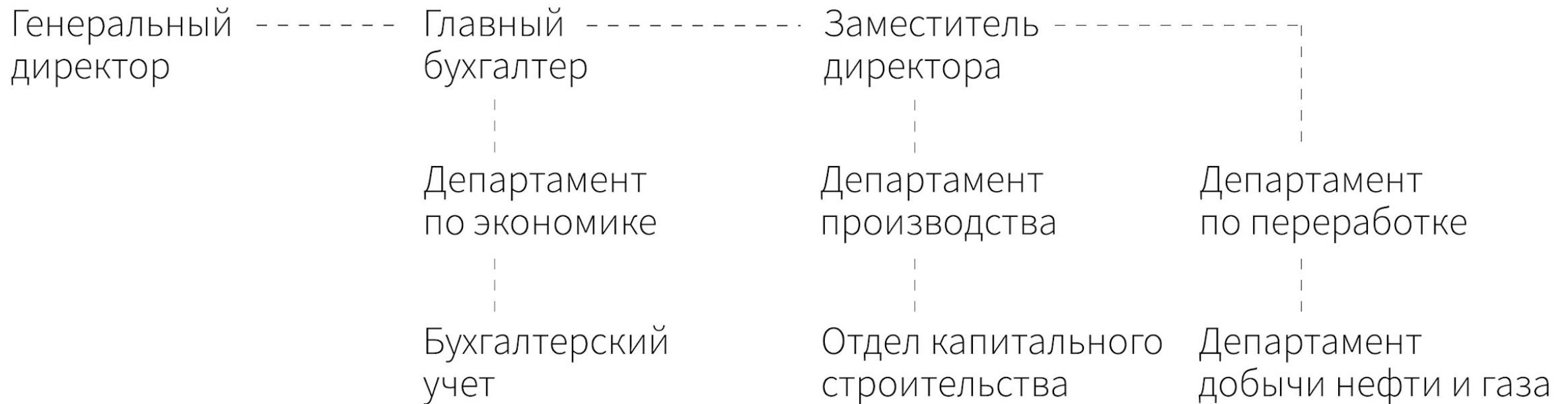
Стратегической целью «Газпрома» является укрепление статуса лидера среди глобальных энергетических компаний посредством диверсификации рынков сбыта, обеспечения энергетической безопасности и устойчивого развития, роста эффективности деятельности, использования научно-технического потенциала.

## Доля от мирового запаса - 16%

«Газпром» располагает самыми богатыми в мире запасами природного газа. Его доля в мировых запасах газа составляет 16%, в российских — 71%.


# Организационная структура

филиала предприятия



# Ключевые финансовые показатели

Финансовое положение ПАО "Газпром" лучше, чем у большинства сопоставимых по масштабу деятельности организаций Российской Федерации, отчетность которых содержится в информационной базе ФНС и удовлетворяет указанным выше критериям.



**Финансовое состояние  
лучше половины всех  
крупных предприятий**

# Затраты на материалы

Наименование	Единица измерения	Кол-во	Цена за 1 ед. руб	Сумма, руб.
Кабель-канал 20x20 мм	шт	25	60	1500
Кабель витая пара категория 5е	м	50	11	550
Коннектор RJ-45	шт	25	10	250
Дюбель-гвоздь (50 шт)	шт	1	150	150
Коммутатор TP-Link TL-SG116 (16 портов)	шт	1	3599	3599
Wi-Fi-роутер Xiaomi Mi Router 4A Giga Version	шт	1	2399	2399

# Затраты на материалы запас

Наименование	Единица измерения	Кол-во	Цена за 1 ед. руб	Сумма, руб.
Кабель-канал 20x20 мм	шт	2	60	120
Кабель витая пара категория 5е	м	10	11	110
Коннектор RJ-45	шт	5	10	50

Общая сумма с учетом запасных материалов: **8728 рублей.**

# Расчет амортизации

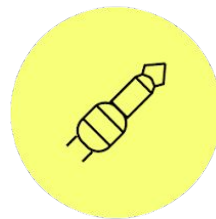
Наименование	Кол-во	Стоимость	На	Аобор, руб.	Авып, руб
ПК	10	50 000 руб	0,2	10 000	591,09
Дрель-шуруповерт Metabo PowerMax BS	1	6299 руб	0,15	944,85	5,58
Стремянка	1	3100 руб	0,12	372	4,4

Итого: 601,07 рублей.



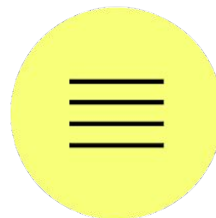
# Себестоимость обслуживания сети

Себестомость проекта: 12506,6 рублей.



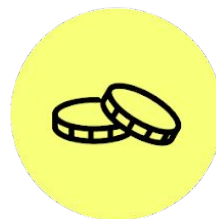
## Материалы

8728 рублей (УВ = 69,8%)



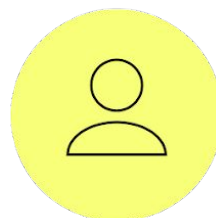
## Амортизация

601,07 рублей (УВ = 4,8%)



## Фонд оплаты труда

2332,16 рублей (УВ = 18,6%)



## Социальные нужды

699,05 рублей (УВ = 5,5%)



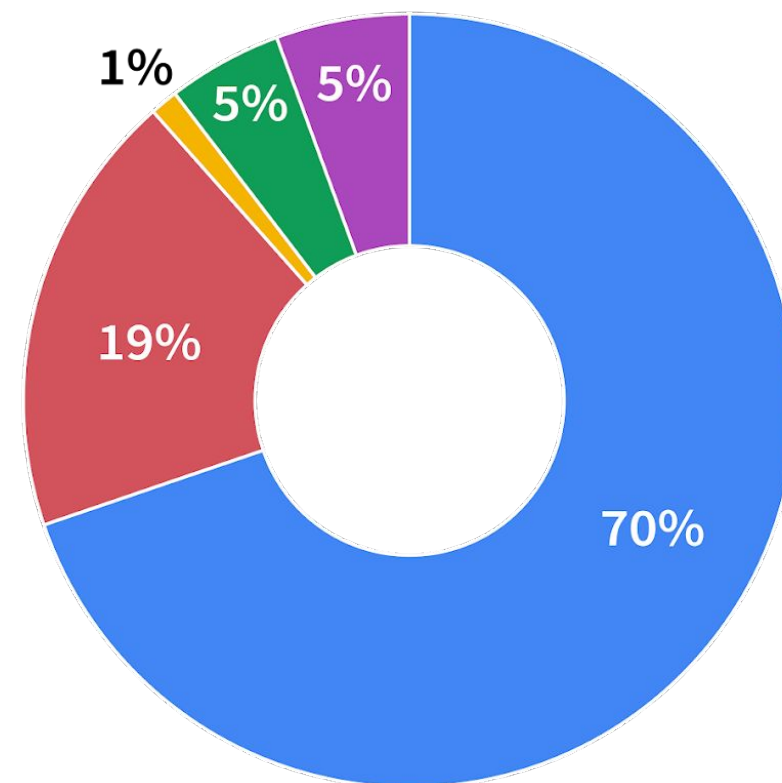
## Общепроизвод. расходы

145,73 рублей (УВ = 1,2%)

\*УВ - удельный вес = затрата / себестоимость \* 100%



# Смета затрат на производство



- Амортизация
- Социальные нужды
- Общепроизводственные расходы
- Материалы
- ФОТ

# Преимущества проекта

Скорость

Выгода  
времени

Новое  
оборудование

Выгода времени

$$Cч = ЗП / 24 * 8$$

$$Cч = 234,38 \text{ рублей}$$

$$Cнов = 0,25 / 6$$

$$Cнов = 0,042 \text{ ч}$$

$$Cэконом = 0,25 - 0,042$$

$$Cэконом = 0,208 \text{ ч}$$

$$ЗПэконом = 234,38 * 0,208 * 10 * 24$$

$$ЗПэконом = 11700,2 \text{ рублей}$$

$$R = 11700,2 / 12506,6$$

$$R = 0,94$$

$$\text{Токуп} = 12506,6 / 11700,2$$

$$\text{Токуп} = 1,07 \text{ месяца}$$

# Заключение

В ходе выполнения курсовой работы я провел расчеты по необходимым пунктам для выполнения работ по представленному проекту, а именно замена конфигурации локальной сети в кабинете филиала ПАО «Газпром».

Помимо расчетов в работу включена общая информация о предприятии, цель, основной вид деятельности и некоторые данные о финансовых состояниях учреждения.

Работа, выполненная по данному проекту, по большей мере оказалась материалоемкой. Общая длительность часов составила 11,66 часов, а время на выполнение работ – 2,5 дня.

Себестоимость проекта составила 12506,6 рублей, из которых основная часть уходит непосредственно на закупку материалов.

