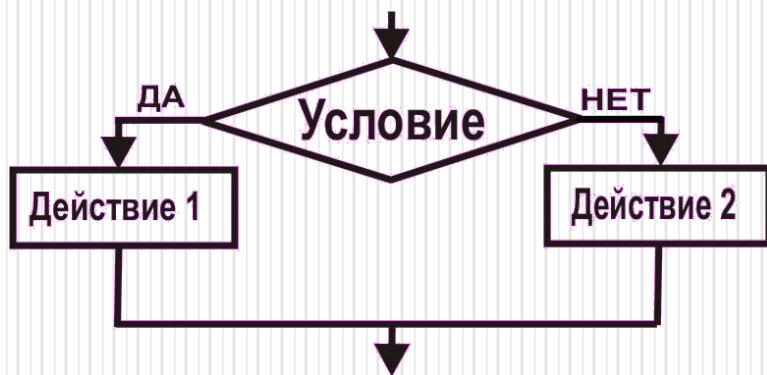


Составление алгоритмов на уроках русского языка как способ достижения метапредметных результатов обучения



Метапредметные результаты -

способы деятельности, применимые как в рамках образовательного процесса, так и при решении проблем в реальных жизненных ситуациях, освоенные обучающимися на базе одного, нескольких или всех учебных предметов.



2 пути обучения алгоритмам

- давать учащимся алгоритмы в готовом виде, чтобы они могли их просто заучивать, а затем закреплять во время упражнений;

- организовать учебный процесс, чтобы алгоритмы «открывались» самими учащимися.

Способы работы, связанные с использованием алгоритмов

- Подбор примеров к предложенному готовому алгоритму,



1. Выдели суффикс *-чик-* (*-щик-*).

2. Определи его значение.

лицо по профессии

уменьшительно-ласкательное

3. Посмотри на конечную букву
согласного основы исходного
слова.

Пиши *-чик-*

Д, Т, З, С, Ж

другие буквы

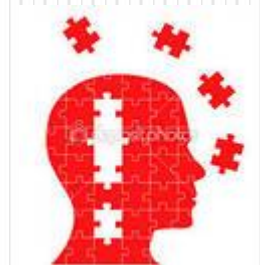
Пиши *-чик-*

Пиши *-щик-*



Способы работы, связанные с использованием алгоритмов

- Подбор примеров к предложенному готовому алгоритму;
- совместное составление алгоритма;



Алгоритм определения одушевленных – неодушевленных существительных

- 1) Поставить существительное в форму **В.п. мн.ч.**, выделить окончание.
- 2) Поставить его в форму **И.п. мн.ч.** и **Р.п. мн.ч.**
- 3) **Сравнить**, с какой формой совпадает **форма В.п.**

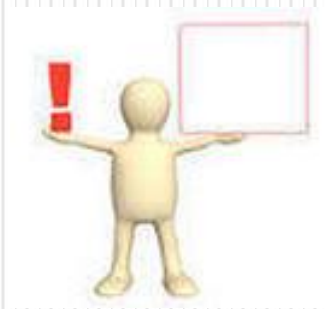
Если **В.п. мн.ч.** совпадает с **И.п. мн.ч.**, то существительное неодушевлённое.

Если **В.п. мн.ч.** совпадает с **Р.п. мн.ч.**, то существительное одушевлённое.



Способы работы, связанные с использованием алгоритмов

- Подбор примеров к предложенному готовому алгоритму;
- совместное составление алгоритма;
- продолжение алгоритма;
- составление алгоритма учащимися из предложенных этапов;



Алгоритм постановки или непостановки тире между подлежащим и сказуемым

1. Найти грамматическую основу предложения.

2. Определить, какими частями речи выражены
главные члены

Подлежащее и сказуемое выражены
именами существительными в Им. п.

Оба главных члена не
выражены именами
существительными
в Им. п.

3. Нахожу частицы

Частицы
ВОТ, ЭТО

Нет
частицы

Частица
НЕ

Не ставлю тире

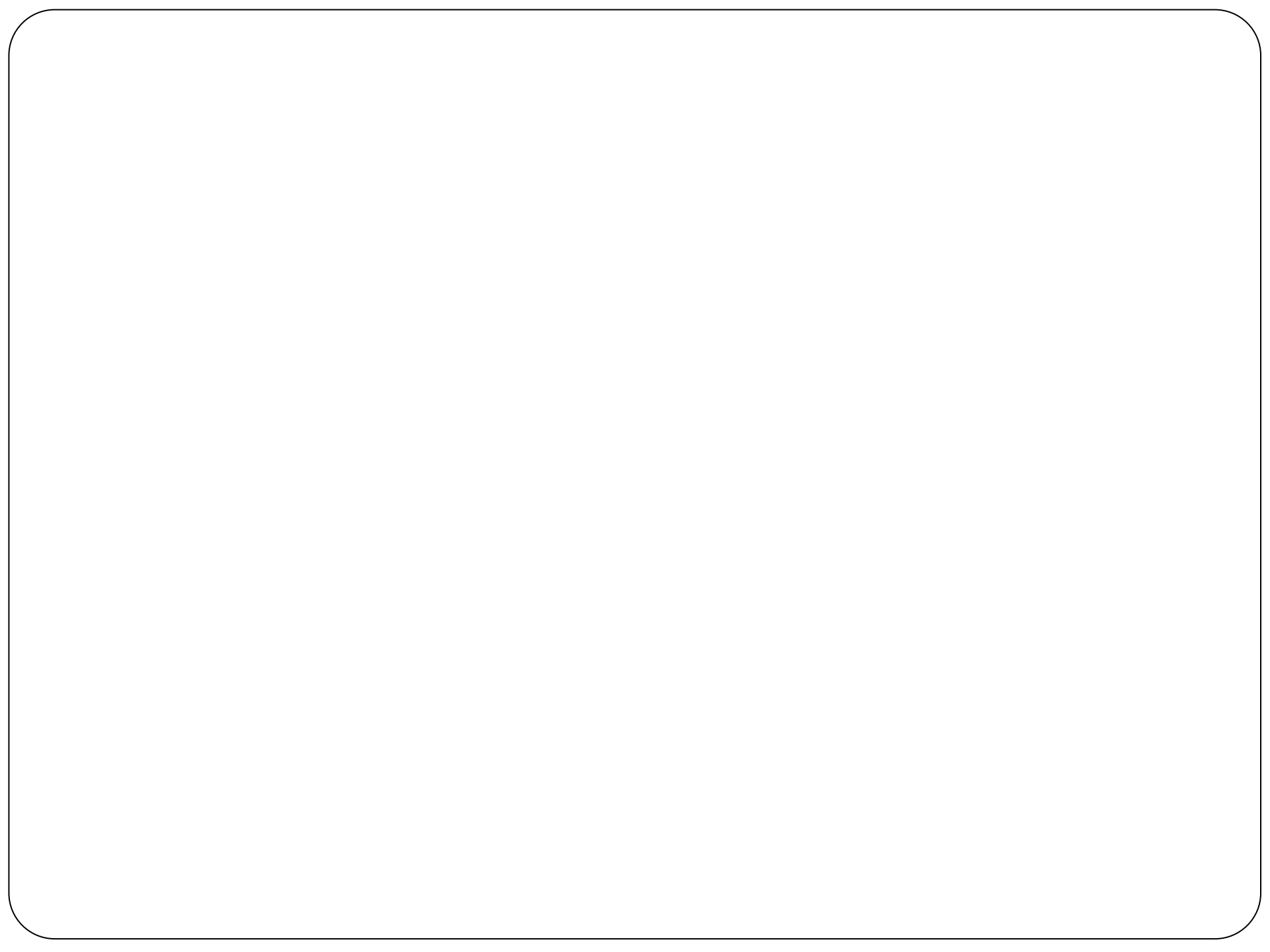
Ставлю тире

Не ставлю тире

Способы работы, связанные с использованием алгоритмов

- Подбор примеров к предложенному готовому алгоритму;
- совместное составление алгоритма
- продолжение алгоритма;
- составление алгоритма учащимися из предл этапов;
- восполнение недостающего звена алгоритма





Технологии алгоритмизации способствует формированию всех универсальных учебных действий

Личностные УУД

формирование адекватной мотивации учебной деятельности, включая учебные и познавательные МОТИВЫ.

Регулятивные УУД

все типы учебных действий, включая способность принимать и сохранять учебную цель и задачу, планировать ее реализацию, контролировать и оценивать свои действия, вносить соответствующие коррективы в их выполнение.

Познавательные УУД

использование знаково-символические средства, овладеют широким спектром логических действий

Коммуникативные УУД

умение учитывать позицию собеседника, организовывать и осуществлять сотрудничество и кооперацию с учителем и сверстниками, адекватно передавать информацию.