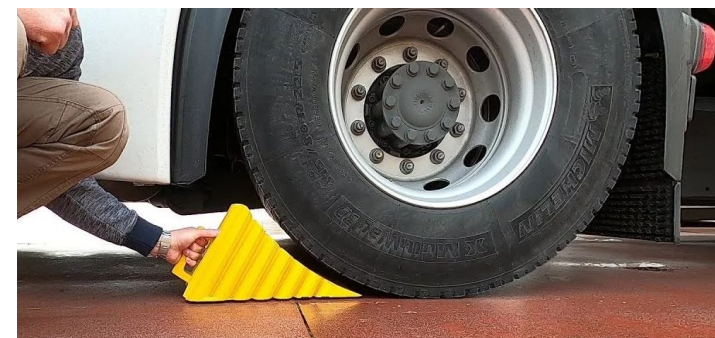


**ПЕТРОЛЕСПОРТ**

globalports

# НЕ НАЧИНАТЬ ОБРАБОТКУ МАШИНЫ ДО ТЕХ ПОР, ПОКА НЕ БУДУТ УСТАНОВЛЕНЫ ПРОТИВООТКАТНЫЕ УПОРЫ



Отдел охраны труда, пожарной  
безопасности и охраны окружающей среды.