

ЗОЛОТАЯ ГОРКА

Проект планировки и застройки
территории микрорайона
в Карабаше, Челябинской обл.

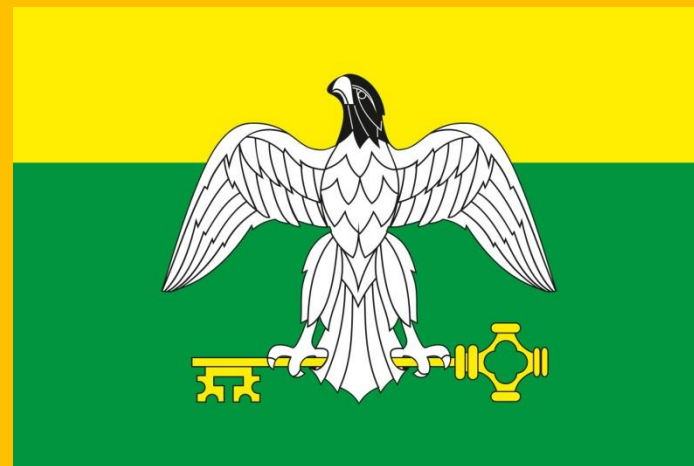


Схема расположения микрорайона в структуре города



Проект планировки и застройки территории



Основные показатели жилищного строительства

Наименование показателей и единица измерения	Всего
1. Всего жилищной фонда (новое строительство), тыс. кв.м./%	28,66
в том числе:	100,0%
- ранее застроенное жил. застройка	26,56
- новое	2,10
2. Расчетное количество домов/квартир, ед.	587
в том числе:	
- индивидуальная жилая застройка	19
- блочная застройка	568
3. Существующий сохраняемый жилищный фонд, тыс. кв.м./%	-
4. Территория жилого района, га	29,0
5. Средняя плотность жилищного фонда, брутто кв. м./га	1348
6. Средняя плотность населения жилой территории, чел./га	708
7. Население, чел.	1569

Проектное использование территории

№	Использование территории жилого района	Площадь		кв. м. на чел.
		га	%	
1.	Жилая территория, в том числе: - индивидуальная жилая застройка, - блочная застройка, - озеленение общего пользования (в том числе внутриварьнтальное) - пешеходные дорожки и прогулки	8,3	41,5	
2.	Участки детских дошкольных учреждений	1,66	8,3	
3.	Рекреационные зоны (сады, парки)	2,43	12,15	
4.	Участки учреждений и предприятий обслуживания	0,07	0,35	
5.	Жилые улицы, дороги	2,62	13,1	
6.	Объекты инженерной инфраструктуры (автостоянки, парковки)	0,67	3,35	
7.	Объекты коммунально-производственной инфраструктуры	0,02	2	
8.	Зоны специального назначения	-	-	
9.	Зоны сельскохозяйственного использования	3,83	19,15	
10.	Прочие	0,4	2	
	Всего земель в границах проекта	20,0	100	

Экспликация

1. Малоэтажная застройка
2. Торгово-административный комплекс
3. Детское дошкольное учреждение
4. Газовая котельная
5. Внутри дворовые площадки
6. Ранее отведенные земельные участки под индивидуальное строительство
7. Парк (сад) Микрорайона
8. Магазин (павильон)

УСЛОВНЫЕ ОБОЗНАЧЕНИЯ

	Граница проекта
	Общественные здания
	Территория школ и детских дошкольных учреждений
	Озеленение территории общего пользования и уличное озеленение
	Спортивные площадки
	Проезжие части улиц, автодороги
	Открытые автопарковки
	Объекты инженерной инфраструктуры (ТП, ГРП)
	Санитарно защитная зона
	Красные линии

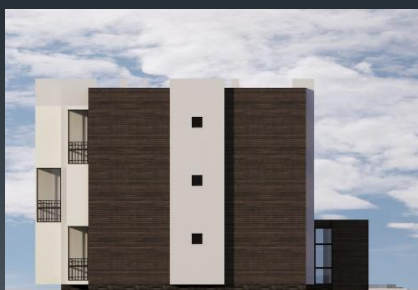
Дом № 2



Дом № 2а



Дом № 6



Дом №11



Планировка внутреннего пространства



Сводные данные



ВСЕГО КВАРТИР В МИКРОРАЙОНЕ:		584
В том числе по типам:		
1-комн.		150
2-х комн.		289
3-комн.		126
4-комн.		18
5-комн.		1
ОБЩАЯ ПЛОЩАДЬ КВАРТИР:		29289 м²
СТОИМОСТЬ 1М² БЕЗ НАРУЖНЫХ СЕТЕЙ ДО 32 000 РУБ.		