

Государственное бюджетное образовательное учреждение высшего профессионального образования
«Новосибирский государственный медицинский университет»
Министерства здравоохранения Российской Федерации
(ГБОУ ВПО НГМУ Минздрава России)

ПРЕЗЕНТАЦИИ ПРАКТИЧЕСКИХ ЗАНЯТИЙ ДЛЯ СТУДЕНТОВ
по дисциплине «Функциональная анатомия центральной нервной системы»
Индекс С2.Б1

Направление подготовки 37.05.01 *Клиническая психология*

Квалификация (степень) *специалист*

Форма обучения *очная*

Курс *1*

Семестр *1*

Методические указания разработаны на основании Рабочей программы по дисциплине «Функциональная анатомия центральной нервной системы», утвержденной в 2014г. по специальности 37.05.01 *Клиническая психология*

Презентации разработали

Фамилия И.О.	Должность	Ученая степень, ученое звание	Кафедра
Машак А.Н.	Заведующий кафедрой	Д.м.н., профессор	Анатомии человека
Литвинова Т.А.	Профессор	Д.м.н., профессор	
Залавина С.В.	Профессор	Д.м.н., доцент	
Васильева О.В.	Доцент	К.м.н., доцент	

Презентации рассмотрены и одобрены на заседании кафедры анатомии человека

Протокол № 1 от 28.08.14

Зав.кафедрой Машак А.Н., д.м.н., профессор _____

Тема 1.3 Обзор строения
головного мозга. Выход 12-ти
пар черепных нервов. Части и
отделы головного мозга на
сагиттальном разрезе.
Оболочки и межоболочечные
пространства.

Государственное бюджетное образовательное учреждение высшего профессионального образования
«Новосибирский государственный медицинский университет»
Министерства здравоохранения Российской Федерации
(ГБОУ ВПО НГМУ Минздрава России)

ПРЕЗЕНТАЦИИ ПРАКТИЧЕСКИХ ЗАНЯТИЙ ДЛЯ СТУДЕНТОВ
по дисциплине «Функциональная анатомия центральной нервной системы»
Индекс С2.Б1

Направление подготовки 37.05.01 *Клиническая психология*

Квалификация (степень) *специалист*

Форма обучения *очная*

Курс *1*

Семестр *1*

Основание головного мозга

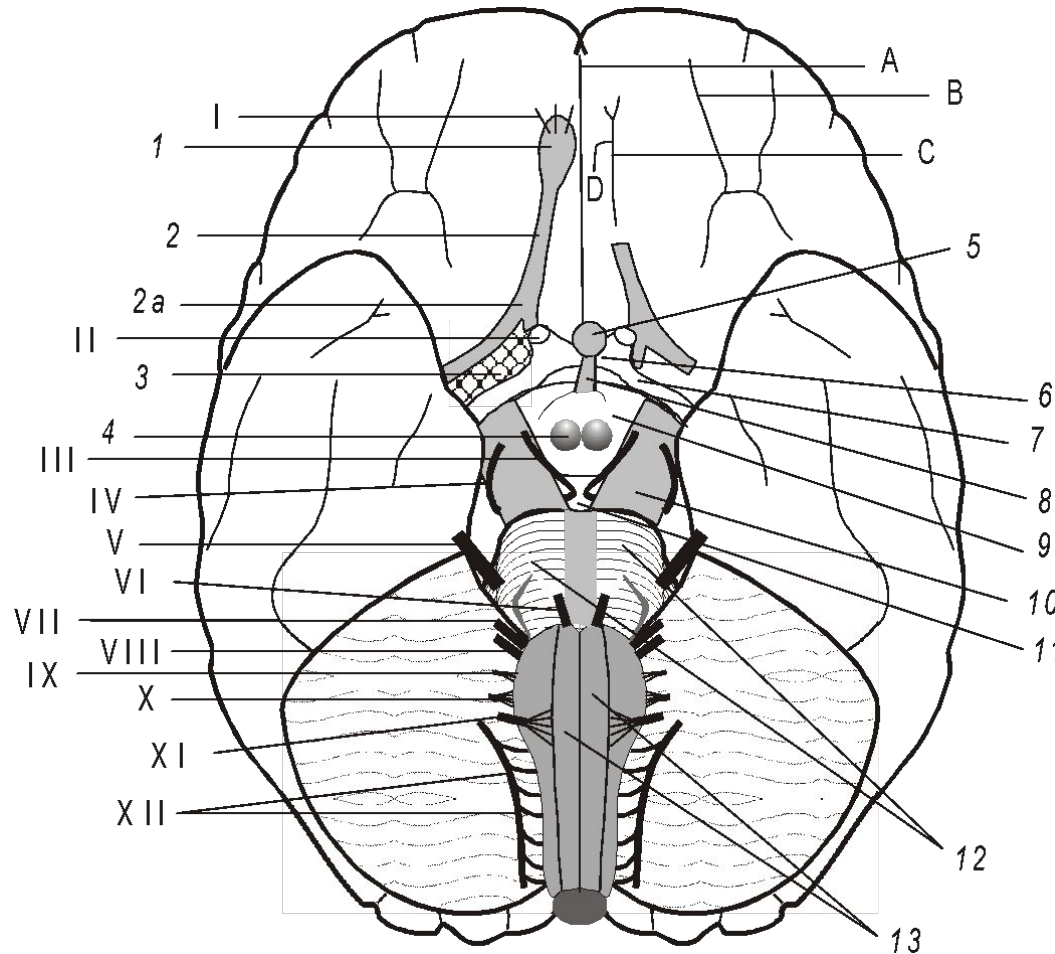
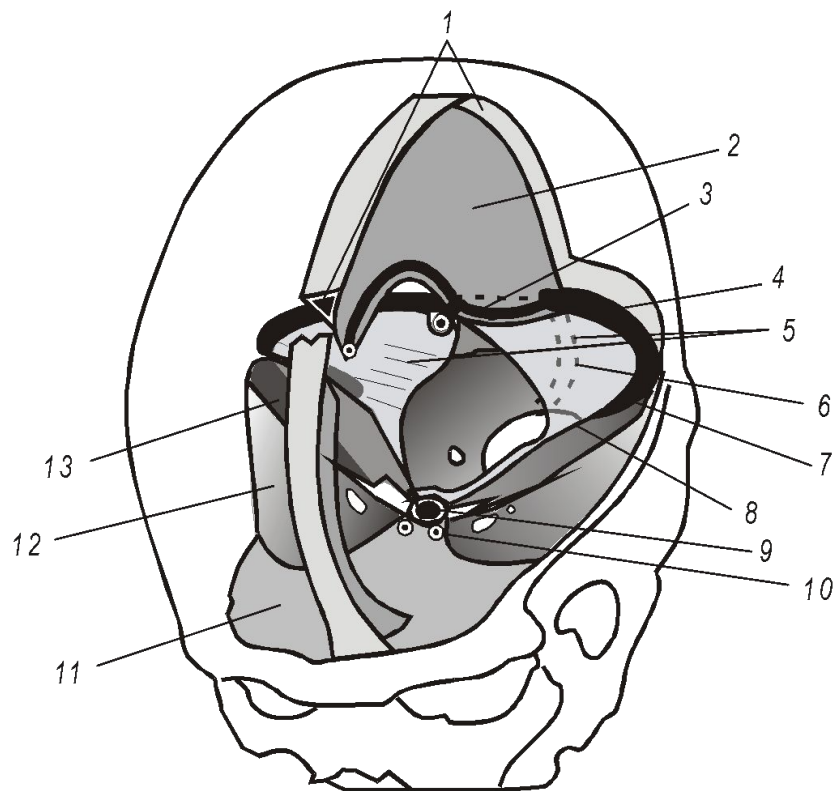
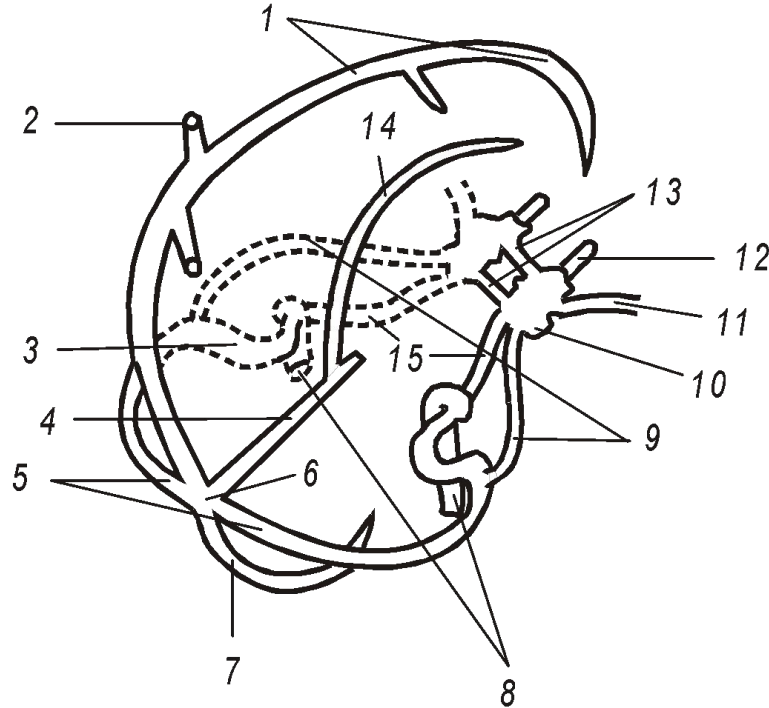


Рис. 9. Базальная (нижняя) поверхность головного мозга:
 А — продольная борозда мозга; В — глазные борозды; С — обонятельная борозда; D — прямая извилина
 1 — обонятельная луковица; 2 — обонятельный тракт; 2а — обонятельный треугольник; 3 — переднее продырявленное вещество; 4 — сосцевидное тело; 5 — гипофиз; 6 — зрительный перекрест; 7 — зрительный тракт; 8 — воронка; 9 — серый бугор; 10 — ножка мозга; 11 — межножковая ямка; 12 — мост; 13 — продолговатый мозг
 I—XII — черепно-мозговые нервы (I — обонятельный; II — п. зрительный; III — глазодвигательный; IV — блоковый; V — тройничный; VI — отводящий; VII — лицевой; VIII — преддверноулитковый; IX — языкоглоточный; X — блуждающий; XI — добавочный; XII — подъязычный)

Твердая мозговая оболочка



- *Рис. 25.* Отростки и синусы твердой мозговой оболочки:
- 1 — верхний сагиттальный синус; 2 — серп большого мозга; 3 — прямой синус; 4 — поперечный синус; 5 — намет мозжечка; 6 — затылочный синус; 7 — сигмовидный синус; 8 — верхний каменистый синус; 9 — диафрагма седла; 10 — пещеристый синус; 11, 12 — черепные ямки (11 — передняя, 12 — средняя); 13 — пирамида височной кости



-
- *Рис. 26.* Синусы твердой мозговой оболочки:
- 1 — верхний сагиттальный синус; 2 — эмиссарная вена; 3 — сигмовидный синус; 4 — прямой синус; 5 — поперечный синус; 6 — венозный сток; 7 — затылочный синус; 8 — внутренняя яремная вена; 9 — верхний каменистый синус; 10 — пещеристый синус; 11 — клиновидно-теменной синус; 12 — глазничная вена; 13 — передние и задние межпещеристые синусы; 14 — нижний сагиттальный синус

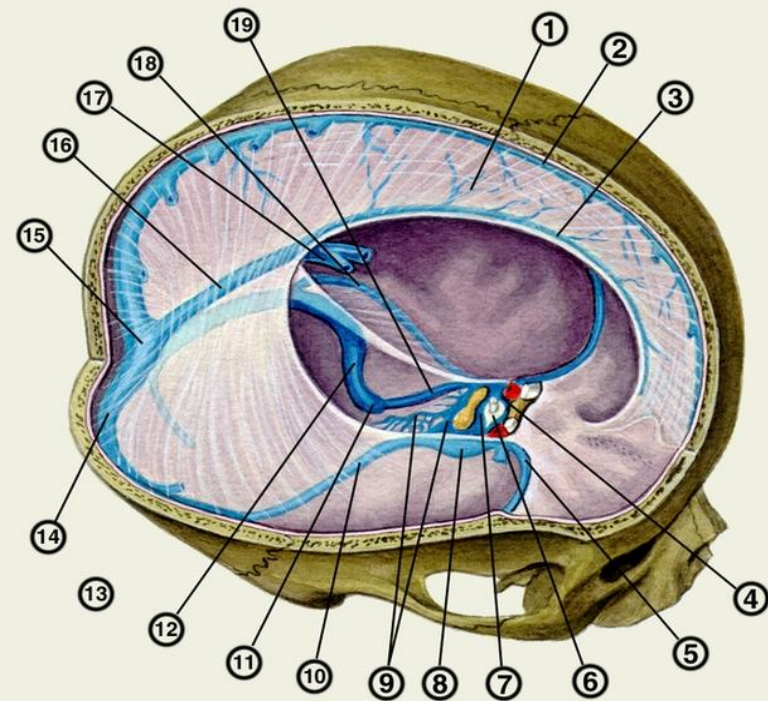


Схема оттока ликвора

