

Дополнение

Задание 1

Перепишите, раскрывая скобки, вставляя, где это необходимо, пропущенные буквы и знаки препинания.

- Бе(з/с)брежный степной пр..стор кажет..ся осыпа(н,нн)ым тонкой золотой пылью.

Укажите приложения.

- 1) Белые чайки рыболовы с криком носились над Доном.
- 2) Высоко стоит солнце на небе, горячо печёт землю матушку.
- 3) Вьётся улица змея.
- 4) Внук шофёр из-за руля кланяется деду.
- 5) Женщина врач из дома отдыха выслушала Семёна.
- 6) Хозяин суровый мужик не рад был ни гостям, ни наживе.
- 7) Над Волгой рекой расплескала гармонь саратовские страданья.
- 8) Над рекой Волгой расплескала гармонь саратовские страданья.
- 9) Пошёл буксир Кочегар с четырьмя баржами

ВТОРОСТЕПЕННЫЕ ЧЛЕНЫ ПРЕДЛОЖЕНИЯ

**дополнени
е**

**Вопросы косвенных
падежей**

**Существительные,
местоимения**

ВТОРОСТЕПЕННЫЕ ЧЛЕНЫ ПРЕДЛОЖЕНИЯ

дополнение

**Вопросы косвенных
падежей**

**Существительные,
местоимения**

**определен
ие**

Какой? Чей?

Прилагательные

~~~~~

~

# ВТОРОСТЕПЕННЫЕ ЧЛЕНЫ ПРЕДЛОЖЕНИЯ

**дополнение**

**Вопросы  
косвенных падежей**

**Существительные,  
местоимения**

-----

**определен  
ие**

**Какой? Чей?**

**Прилагательные**

~~~~~

**обстоятельс
тво**

**Где? Куда?
Откуда? Когда?
Как?...**

**Наречия,
существительные
с предлогом**

- . - . - . - . - .

Повторяем
Разобрать предложение по
членам.

**В ноябре поблекли последние
краски осеннего карнавала.**

Разобрать предложение по

членам.

пр.

сущ.

гл.

В ноябре поблекли

— · — · — · — · — · —

прил.

=====

сущ.

прил.

последние краски осеннего

~~~~~

\_\_\_\_\_

~~~~~

сущ.

карнавала.

Дополнение ?

- Второстепенный член предложения, *который обозначает предмет, поясняет сказуемое или другой член предложения и отвечает на вопросы косвенных падежей.*

Значения дополнения

Указывает предмет,
На который направлено
действие.

ЧИТАЮ КНИГУ

Указывает орудие действия.

Копая лопатой

Указывает предмет,
в пользу которого
совершается действие

ОТДАЮ СЕСТРЕ

Указывается адресат
действия.

ПИШУ ДРУГУ

Указывается
предмет сообщения

ГОВОРЮ О ПОГОДЕ

Дополнение выражается 4 частями речи

**Существительны
ми**

*РАССМАТРИВАЮ (что?)
КАРТИНУ*

Местоимениями

ПОПРОСИТЬ (кого?) ЕГО

Числительными

*ВОСЕМЬ ДЕЛИТСЯ (на что?)
НА ДВА*

**Неопределенной формой
глагола**

*ПРЕДЛОЖИЛ МНЕ (что?)
НАПИСАТЬ.*

Словосочетанием

ЧИТАЮ «ВОЙНУ И МИР»

Найдите дополнения в этих предложениях и определите падеж.

1. Зеленая плесень уже покрыла ветки дерева.
2. Чичиков оскорбился таким замечаниям.
3. Плюшкин надел очки и стал рыться в бумагах.
4. Я его нарочно кормлю сырым мясом.
5. Лакей высадил его из кареты.

Напишите мини-сочинение, используя
данное начало

**Дни поздней осени бранят
обыкновенно, но мне она мила...**



ТЕСТ

1. Укажите предложение, в котором выделенное слово является ПРЯМЫМ дополнением:

- 1) Вера В ПОБЕДУ очень помогла им.
- 2) Он не нарубил ДРОВ.
- 3) Столб был повален УРАГАНОМ.

2. Укажите предложение, в котором есть прямое дополнение.

- 1) И тут отец заморгал своими добрыми глазами, посмотрел на меня, вроде бы ничего не понимая.
- 2) Надо делать сложную операцию.
- 3) С французским у меня не ладилось из-за произношения.
- 4) Но похудел я не только из-за тоски по дому.

3. Укажите предложение, в котором есть прямое дополнение.

- 1) Голод здесь совсем не походил на голод в деревне.
- 2) На плите у тети Нади стоял горячий чайник.
- 3) Но тут она сама стала передавать мне каждую папину фразу.
- 4) Декабрьская оттепель сменилась внезапным морозом.

4. Укажите предложение, в котором есть прямое дополнение.

- 1) Оттуда тянуло грибной прелью, мхами и умытой хвоей. (Носов Е.)
- 2) Диковинными башнями громоздились на той стороне неясные лозняки ветлы. (Носов Е.)
- 3) Коста подошёл к собаке и погладил по свалявшейся шерсти. (Яковлев Ю.)
- 4) Твои шаги я стану различать среди тысяч других.

5. Укажите предложение, в котором есть прямое дополнение.

1) Я ей сделал дом из старой лодки.

2) Собака снова посмотрела на мальчика и послушно зашагала рядом.

3) Собака подошла к воде, села на песок и снова застыла в своём вечном ожидании.

4) Однажды Евгения Ивановна не выдержала и решила проникнуть в таинственную жизнь своего ученика.

6. Укажите предложение, в котором есть прямое дополнение.

1) За ней следило несколько человеческих глаз. (Астафьев В.)

2) Один из них вынес старую шапку и заглянул в неё. (Астафьев В.)

3) Толик завидовал Тёме, своему героическому товарищу, и глядел на него уважительно, будто на взрослого. (Лиханов А.)

4) Все соседи включились в поиски кота, а несчастная Марья Павловна совсем отчаялась и слегла с сердечным приступом. (Осеева В.)

6. Укажите предложение, в котором есть прямое дополнение.

- 1) За ней следило несколько человеческих глаз.
- 2) Один из них вынес старую шапку и заглянул в неё.
- 3) Толик завидовал Тёме, своему геройскому товарищу, и глядел на него уважительно, будто на взрослого.
- 4) Все соседи включились в поиски кота, а несчастная Марья Павловна совсем отчаялась и слегла с сердечным приступом.

Проверка

1.2

2.2

3.3

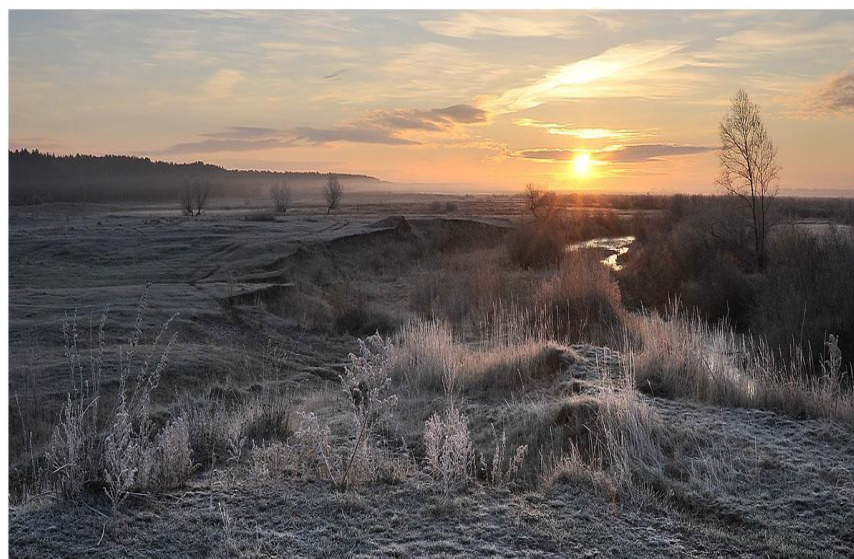
4.4

5.1

6.2



edu54.ru



Домашнее задание

**§ 18, № 107 (в ст. уч.) /
§ 19, № 132 (в н. уч.).**