

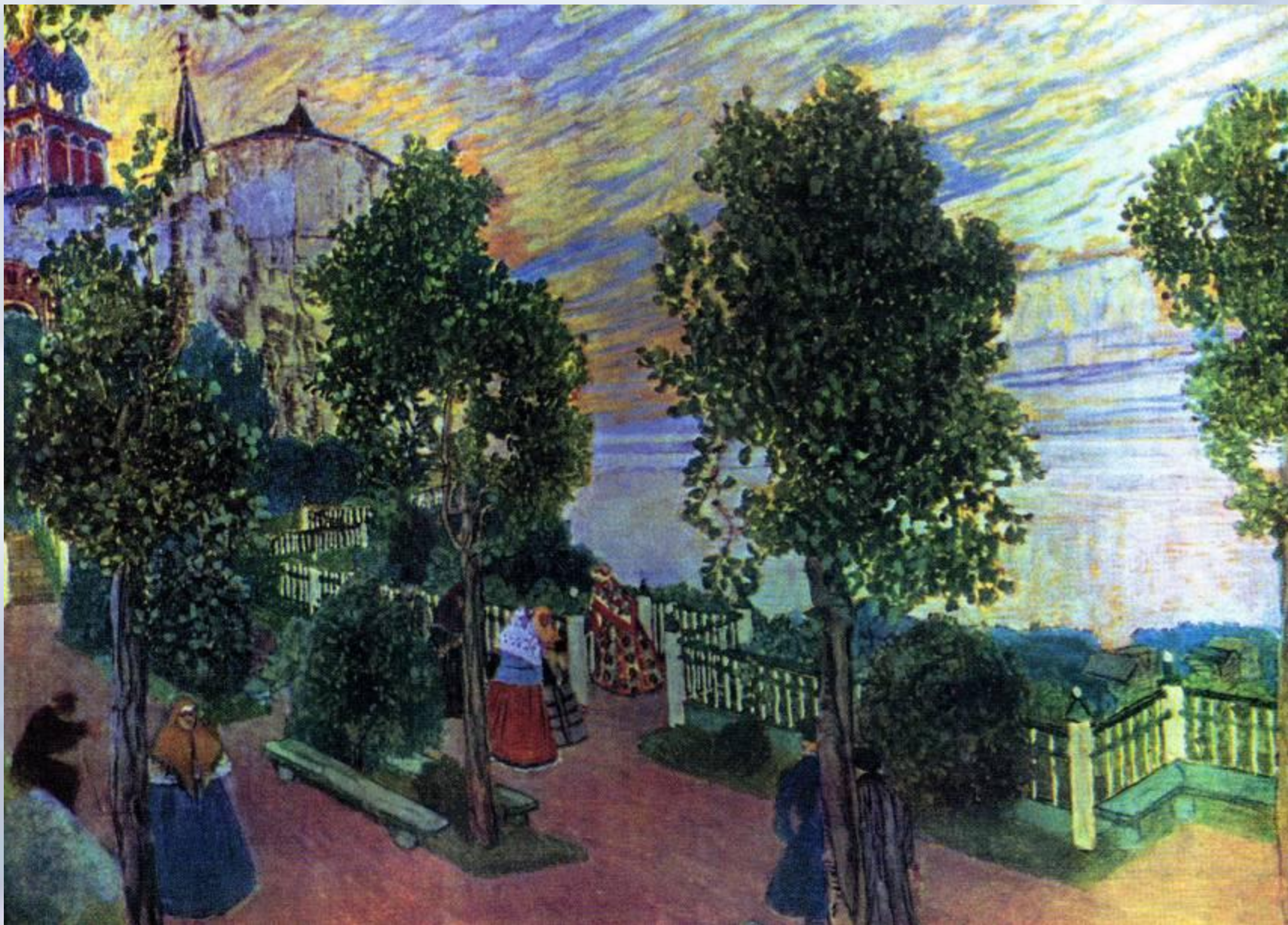
# Город Калинов и его обитатели

И.Левитан. Вечер. Золотой плёс.

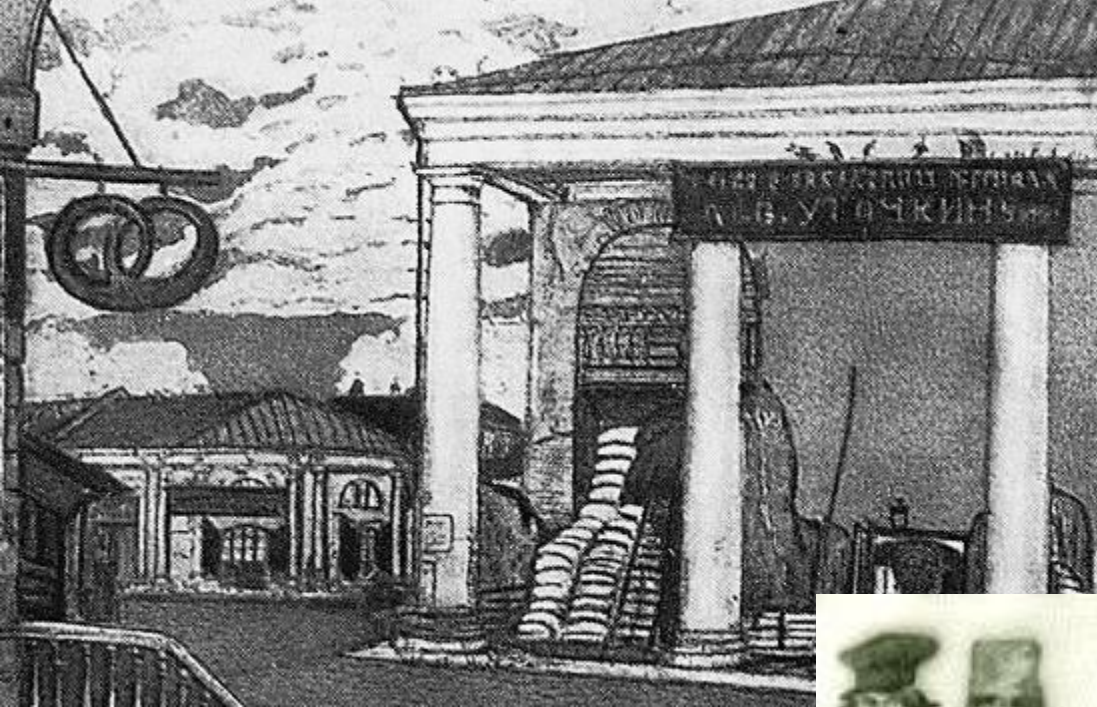


**«Чудеса!.. Вид необыкновенный! Красота! Душа радуется.»**

***(«Гроза», действие I, явл. 1)***



А.Я.Головин. Эскиз к драме А.Н.Островского «Гроза».  
*Александринский театр. 1916*



**«Жестокие нравы,  
сударь, в нашем  
городе,  
жестокие!»  
(Кулигин)**



**«Бла-алепие,  
милая, бла-алепие!  
Красота дивная!»  
(Феклуша)**



# Выводы

1. Пейзажный фон «Грозы» дает определенный эмоциональный настрой, позволяющий по контрасту острее почувствовать душную атмосферу жизни калиновцев.
2. Калиновцы не только «отгородили, изолировали» себя от других городов, стран, земель, они сделали свои души, свое сознание невосприимчивым к воздействию мира природы, мира, полного жизни, гармонии, высшего смысла

*Город Калинов,  
купеческий, ограниченный.*

*Властвуют, боятся, существуют.*

*«Жестокые нравы... в ... городе, жестокие!»*

*Капкан.*

# Смьісл названія пьесы



# Гроза

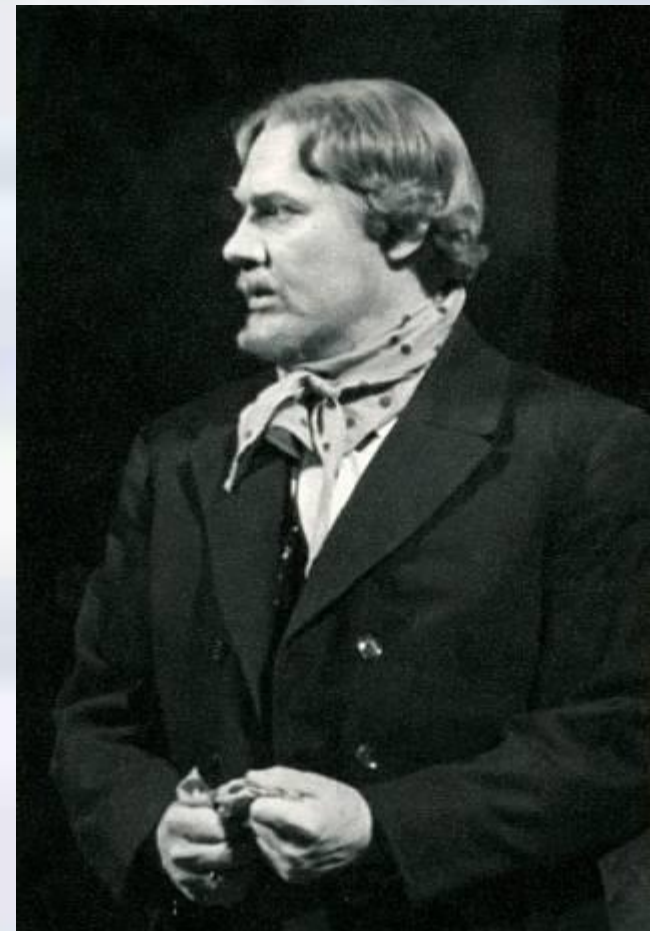
- 1) угроза, острастка
- 2) опасность, беда, бедствие
- 3) строгость, страх
- 🔊 4) кара, наказание
- 5) гром и молния, туча с громом и дождём

*(В.И.Даль. Толковый словарь русского языка.)*

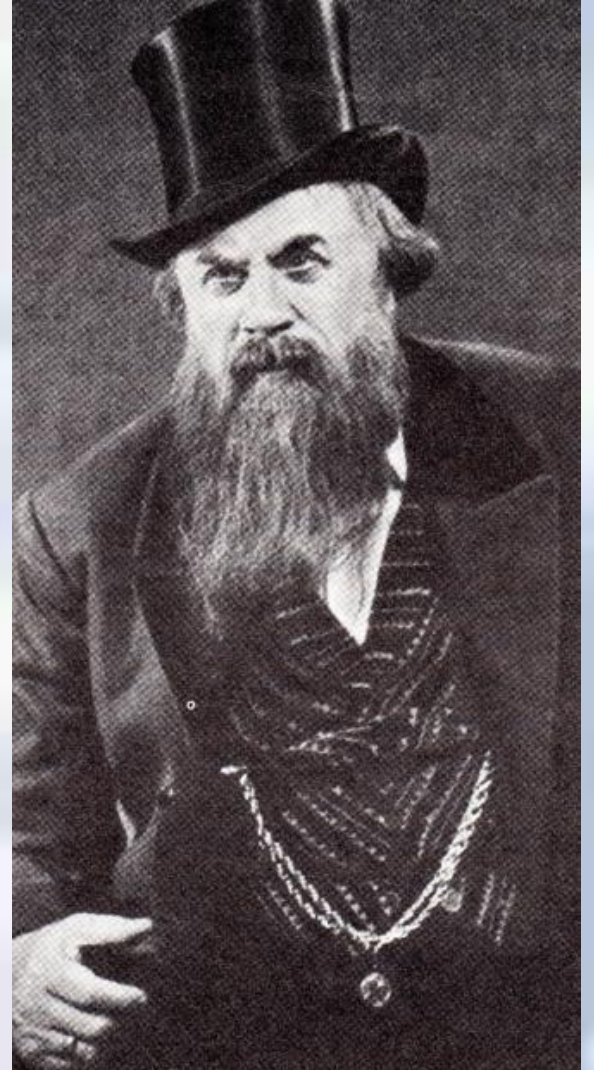


# Отношение героев к грозе

*«...Недели две  
никакой грозы  
надо мной не  
будет»*



«Роза-то нам  
в наказаніе  
посылается»



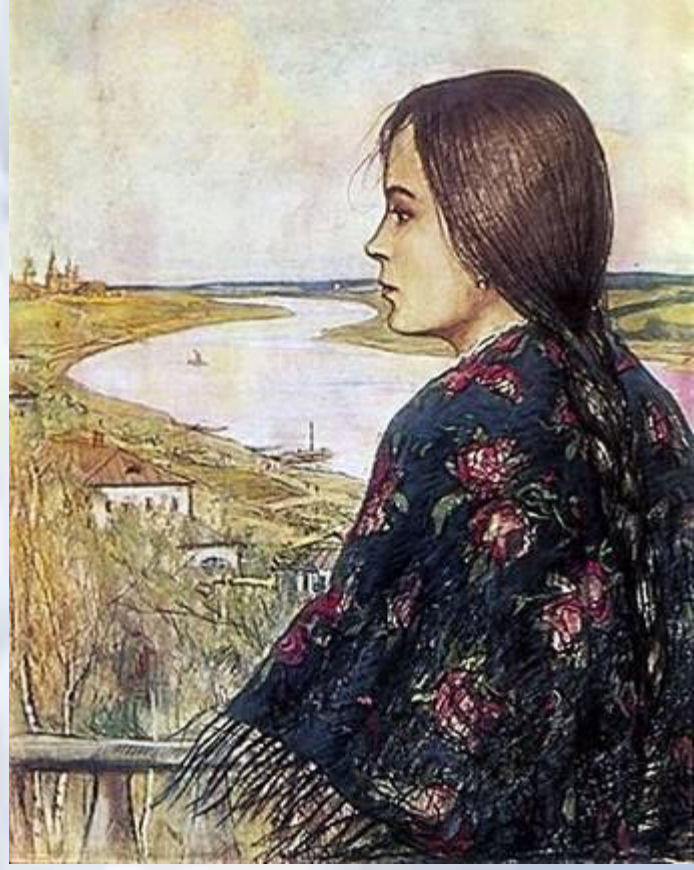


*«Ну чего вы боитесь,  
скажите на милость?..  
каждый цветок радуется, а  
мы прячемся, боимся, точно  
напасти какой!.. У вас все  
гроза!..»*

«Уж ты помни мое  
слово, что эта роза  
даром не продаётся. Любо  
уж убьёт кого-нибудь,  
либо дом сгорит; вот  
уведишь.»»



«Всякий должен  
бояться. Не то  
страшно, что  
убьёт тебя, а то,  
что смерть тебя  
ждёт застанет, как  
другая, со всеми  
ты еси, со всеми  
помыслами  
лукавыми»



# Выводы

1. Гроза в драме не только природное явление, но и средство характеристики героев.
2. Гроза в пьесе Островского символизирует как невежество и злобу, небесную кару и возмездие, так и очищение, прозрение, начало новой жизни