

Блок № 1

В этом блоке ты узнаешь что такое охрана труда, какое есть правовое обеспечение в области охраны труда и какие обязанности должен соблюдать работодатель в связи с этим. Какие есть штрафные санкции и какие бывают медицинские осмотры работников.

Что такое Охрана труда ?

Охрана труда – система сохранения жизни и здоровья работников в процессе трудовой деятельности

Почему так важно чтобы на предприятии существовала Охрана труда?

Охрана труда является важной составляющей любого производства, определяя человека, как главную ценность, ведь его безопасность и хорошее здоровье позволяют сделать производственный процесс более четким, что повысит рентабельность самого предприятия



Цели охраны труда:



Человеческая – сохранить жизнь и здоровье работников



Производственная – обеспечение роста производительности труда

Дистанционное обучение «Охрана труда»

Обязанности работодателя и правовое обеспечение в области охраны труда



Руководитель организации, численность работников которой превышает 50 человек, обязан ввести в штатное расписание должность специалиста по охране труда (ст. 217 ТК РФ);

Все работники предприятия обязаны проходить обучение и проверку знаний требований охраны труда, инструктажи по охране труда (ст. 225 ТК РФ, Постановление Минтруда и соц. развития РФ, Минобразования РФ от 13.01.2003 г. № 1/29; ГОСТ 12.0.004-90 «ССБТ. Организация обучения безопасности труда»);

Работодатель обязан организовать проведение за счет собственных средств медицинских осмотров. Не допускать к работе сотрудников, не прошедших в срок медицинский осмотр, обучение и проверку знаний по охране труда, инструктаж по охране труда (ст. 212 ТК РФ, Приказ Минздравсоцразвития РФ № 302н от 12.04.2011 г.).

Работодатель обязан обеспечить приобретение и выдачу за счет собственных средств спецодежды, спец. обуви и других средств индивидуальной защиты (ст. 212 ТК РФ);



Дополнительная информация:

На слайде выше представлены только основные моменты, которые необходимо знать руководителю подразделения. Кроме представленных документов, также существуют Санитарные нормы и правила для конкретного вида предприятия, ГОСТы, Строительные нормы и правила, которые диктуют требования по охране труда при строительстве, эксплуатации зданий и сооружений, функционировании различных видов предприятий и организаций.

Штрафные санкции

В соответствии с Кодексом об административных правонарушениях РФ, за нарушение вышеперечисленных требований охраны труда, предусмотрено следующее наказание:



Допуск работника к исполнению им трудовых обязанностей без прохождения обучения и проверки знаний требований охраны труда, а также обязательных предварительных и периодических медицинских осмотров

Штраф от 110 до 130 тыс. руб. за каждого работника



Не обеспечение работников средствами индивидуальной защиты

Штраф от 110 до 150 тыс. руб. за каждого работника



Нарушения законодательства о труде и охране труда

Медицинские осмотры работников

Медицинский осмотр (МО) – это комплекс медицинских вмешательств, проводимых с целью выявления патологических состояний, заболеваний и факторов риска их развития. Работники проходят МО в соответствии с Приказом Минздравсоцразвития РФ № 302н от 12.04.2011 г.



- ❖ При любых работах с пищевыми продуктами – в торговом зале, в производственных помещениях, работник обязан иметь личную медицинскую книжку (ЛМК).
- ❖ В ЛМК, при прохождении медицинского осмотра, ставится печать мед. учреждения с датой прохождения МО.
- ❖ Данный вид МО действителен 1 год. По окончании этого срока, сотрудник должен быть направлен на периодический медицинский осмотр.

Прохождение медицинского осмотра в организации является как обязанностью работодателя, так и обязанностью каждого работника.

Сотрудник, не прошедший в срок медицинский осмотр, должен быть немедленно отстранен от выполнения работ приказом руководителя

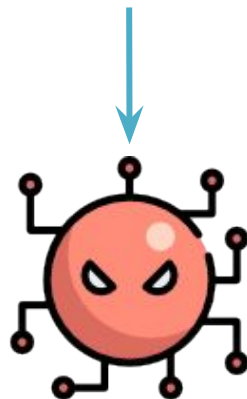


Руководитель не имеет права допустить работника к выполнению работ в торговом зале и в производственных помещениях, без действующего допуска к работе в личной медицинской книжке работника!

В случае отсутствия личной медицинской книжки с действующим допуском к работе у работника, могут быть следующие последствия:



Штраф: от 110 до 130 тыс. руб.



Распространение на территории предприятия опасных вирусных инфекций, таких как туберкулез, острых инфекционных кишечных заболеваний (пр. дизентерия) и многих других заболеваний



Распространение опасных вирусных кишечных заболеваний за пределы предприятия, через продукты питания.

В нашей Компании существует ряд сетевых документов, касающихся организации проведения медицинских осмотров, с которыми Вы можете ознакомиться через программу Директум, либо у специалиста по охране труда Вашего гипермаркета.

Приказ СП РН № 193 от 30.04.2015 г. «О прохождении предварительного и периодического медицинских осмотров и санитарных минимумов работников торговли и пищевого производства»

Приказ СП РН № 78 от 10.03.2016 г. «О прохождении предварительных и периодических медицинских осмотров сотрудниками Служб гипермаркетов»

Приказ СП РН № 168 от 30.04.2015 г. и Положение «О прохождении предварительного и периодического медицинских осмотров работников»

Приказ РН № 101 от 06.03.2013 г. «Об утверждении регламента по сокращению допуска сотрудников к работе без медицинской книжки»



В нашей Компании для простоты и удобства отслеживания прохождения работниками медицинских осмотров, определения проблемных подразделений и выявления нарушения законодательства существует отчет по медицинским осмотрам

Подразделение	Наименование направления	Количество сотрудников, реально работающих	кол-во сотрудников без медосмотра или с просроченной мед книжкой	% сотрудников не имеющих медосмотр	% сотрудников имеющих действующий мед осмотр	количество сотрудников без санитарного минимума или просроченного	% сотрудников не имеющих сан минимум	% сотрудников имеющих действующий санитарный минимум	Кол-во сотрудников с просроченной флюорографией	ФИО ответственного специалиста ОП
Самбери 1		240	22	9%	91%	10	4%	96%	5	Иванова И.И.
	Заморозка	17	15	88%	12%	0	0%	100%	0	
	Напитки	16	0	0%	100%	0	0%	100%	0	
	Кондитерский	14	1	7%	93%	1	7%	93%	1	
	Скоропорт	21	0	0%	100%	0	0%	100%	0	
	Бакалея	19	1	5%	95%	1	5%	95%	1	
	Овощи	19	0	0%	100%	0	0%	100%	0	
	Сектор касс	49	3	6%	94%	3	6%	94%	1	
	Зона приемки	35	0	0%	100%	2	6%	94%	0	
	ОПВС	18	0	0%	100%	1	6%	94%	0	
	Пром - 1	6	1	17%	83%	1	17%	83%	1	
	Пром - 2	9	1	11%	89%	1	11%	89%	1	
	Пром - 3	8	0	0%	100%	0	0%	100%	0	
	Пром - 4	9	0	0%	100%	0	0%	100%	0	

Дистанционное обучение «Охрана труда»

А как и когда заполнять этот отчет?

1. Данный отчет заполняется в конце месяца специалистом ОП гипермаркета и проверяется специалистом по охране труда.



2. В отчете указывается подразделение (в данном случае Самбери-1), далее идет разделение по направлениям



3. В отчете мы видим, количество сотрудников работающих в гипермаркете, количество сотрудников без мед. осмотров, процент сотрудников без мед. осмотров, процент сотрудников имеющих действующий мед. осмотр, количество сотрудников без санитарного минимума, процент сотрудников не имеющих санитарный минимум, процент сотрудников имеющих действующий санитарный минимум, количество сотрудников с просроченной флюорографией. Все те же данные мы можем проследить отдельно по направлениям.



Специалист ОП, заполнивший отчет, ставит свою фамилию и инициалы в предпоследнем столбце отчета. Также, при наличии сотрудников без МО, в комментариях специалист ОП указывает причину отсутствия МО у сотрудника и принятые меры (приказ на отстранение от выполнения работ).





Вопросы для самопроверки

1. *Как вы понимаете что такое охрана труда?*
2. *Почему так важно, чтобы на предприятии существовала Охрана труда?*
3. *Какие есть обязанности работодателя и правовое обеспечение в области Охраны труда? Что должен уметь и знать руководитель подразделения?*
4. *Какие цели преследует охрана труда?*
5. *Какие наказания предусмотрены за нарушение требований охраны труда?*
6. *Какие виды медицинских осмотров бывают? Чем они отличаются?*
7. *Какие могут быть последствия у работника, в случае отсутствия личной медицинской книжки?*
8. *Как и когда заполняется отчет по медицинским осмотрам?*