

Выявлению ручьёв-притоков помогает работа с
космоснимками.

На космоснимке правобережья реки Оми
просматриваются притоки-ручьи Завертяевские 1, 2, 3,4



Ручей Завертяевский 2



**На космоснимке ручьи Завертяевские 1-й и 2-й (устьевая часть русел)
На правом берегу ручья Завертяевский 1 – садоводство «Держинец»**



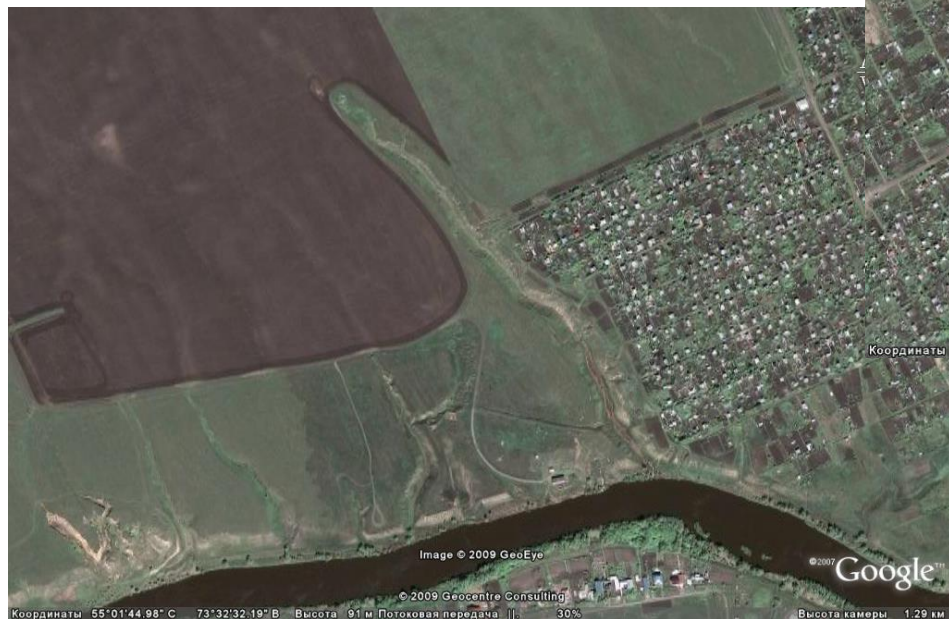
Ручей Завертяевский 5-й



Ручьи Завертяевские

6-й, 7-й, 8-й, 9-й, 10-й,

11-й, 12-й (Нефтяник) и 13-й



Ручей Завертяевский 12-й (Нефтяник)



Водохранилище на ручье Завертяевский 13-й



Андреевский меандр и Андреевские ручьи 1-й и 2-й



Ручьи Андреевские

3-й, 4-й, 5-й, 6-й, 7-й, 8-й



Ручьи Андреевские 9-ый и 10-ый



Ручьи Андреевские 9, 10, 11 и 12-й



Ручей Андреевский 9



Ручьи Андреевские 11, 12, 13



Ручьи Половинские 1, 2, 3



Рельеф села Половинки. Дачный водозабор.



Ручей Сыропятский Правобережный



Ручей Сыропятский Правобережный



Левобережные ручьи-притоки реки Омь

Во время полевых выездов, по картам и космоснимкам всего выявлено 49 сезонных ручьёв-притоков реки Омь

Выявленные ручьи-притоки реки Омь (от устья реки)

№	Левобережные сезонные ручьи-притоки		Правобережные сезонные ручьи-притоки
1	Банний	1,2,	Завертяевский 1, 2
2	Штанинский	3,4,	Завертяевский 3, 4
3	Учхозовский	5,6,	Завертяевский 5, 6
4	ТЭЦ-5 (Восточный)	7,8,	Завертяевский 7, 8
5	Новомосковский 1	9,10,	Завертяевский 9, 10
6	Новомосковский 2	11,12,13	Завертяевский 11, 12 («Нефтянику»), 13
7	Ростовский 1 (Западный)	14,15,	Андреевский 1, 2
8	Ростовский 2 (Восточный)	16,17,	Андреевский 3, 4
9	Ростовский 3	18,19,20,	Андреевский 5, 6, 7
10	Ростовский 4	21,22,23,	Половинский 1, 2, 3
11	Ростовский 5	24,25,26,27,	Сыропятский правобережный 1 (с притоками Вперёд, СибНИВИ, Безымянный)
12	Ростовский 6	28,	Сыропятский правобережный 2
13	Ростовский 7	29,	Сыропятский правобережный 3
14	Сыропятский левобережный 1	30	Сыропятский правобережный 4
15	Богословский 1		
16	Богословский 2		
17	Богословский 3, 4, 5, 6, 7, 8		
18	Корниловский 1 (Западный)		
19	Корниловский 2 (Восточный)		

Ручей ТЭЦ-5 (Восточный)



Ручей Богословский Западный



Координаты 55°02'24.75"С 73°43'36.88"В Высота 85 м

Ручей Богословский Восточный



Image © 2009 GeoEye

© 2009 Geocentre Consulting

73°44'49.64" В Высота 95 м Потоковая передача ||||| 100%