

Опросные методы

Беседа, анкетирование, интервьюирование, тестирование

Задание

- Самостоятельная работа №3. «Опросные методы исследования».
- 1. Изучите «Опросные методы исследования»
- 2. Ответьте на вопрос : в чем состоит особенность применения каждого метода исследования в педагогике?
- 3. Представьте методы исследования в виде схемы.
- 4. Домашнее задание :

Выполните практическую работу №3. Анкетирование как метод исследования.

- Подготовьте анкету по выбранной теме «Воспитание толерантности в ученическом коллективе как средство формирования коммуникативных компетенций в начальной школе»
- При составлении анкет воспользуйтесь памяткой «Возможные варианты вопросов анкеты»
- Проведите пилотажное анкетирование по теме исследовательской работы .
- Проанализируйте результаты анкетирования. обработайте полученные данные с помощью знакомых вам математических методов. Полученные результаты представьте в диаграммах или гистограммах.

Беседа — диалог исследователя с испытуемыми по заранее разработанной программе.

- К общим правилам использования беседы относятся:
- выбор компетентных респондентов (т.е. тех, кто отвечает на вопросы);
- обоснование и сообщение мотивов исследования, соответствующих интересам испытуемых;
- формулировка вариаций вопросов, включающих вопросы «в лоб», вопросы со скрытым смыслом, вопросы, проверяющие искренность ответов, и другие.
- Практикуются открытые и скрытые фонограммы исследовательской беседы.

Метод интервью.

- исследователь как бы задает тему для выяснения точки зрения оценок испытуемого по изучаемому вопросу.
- Правила интервьюирования включают
- создание условий, располагающих испытуемых к искренности.
- Лучше, если ответы опрашиваемого не записывают у него на глазах, а воспроизводят позже по памяти. Нельзя допускать, чтобы опрос был похож на допрос!

Анкета — это объединенная исследовательским замыслом система вопросов, направленных на выявление количественных качественных характеристик объекта исследования.

Анкеты целесообразно использовать, когда необходимо:

- получить какие-либо фактические данные. Например, сведения о преподавателе (возраст, образование, стаж работы, профессиональные интересы и пр.);
- выяснить отношение респондентов к какой-либо проблем или явлению. Например, отношение к содержанию образовательной программы, модели выпускника, требованиям, Государственного образовательного стандарта и т.д.;

- Известны три типа анкет.
- *Открытая анкета* содержит вопросы без сопровождающих готовых ответов на выбор испытуемого.
- *Анкета закрытого типа* построена так, что на каждый вопрос даются готовые для выбора анкетиремым ответы.
- Наконец, *смешанная анкета* содержит элементы и той и другой. В ней часть ответов предлагается на выбор, в то же время оставляются свободные строчки с предложением сформулировать ответ.

Анкетирование - письменный опрос

Существует несколько видов анкетирования.

- **Контактное анкетирование осуществляется при раздаче, заполнении и сборе исследователем заполненных анкет при непосредственном общении с испытуемыми.**
- **Заочное анкетирование организуется посредством корреспондентских связей. Анкеты с инструкциями рассылаются по почте, возвращаются таким же способом в адрес исследовательской организации.**
- **Прессовое анкетирование реализуется через анкету, размещенную в газете.**

Требования к вопросам анкеты:

- отражение в перечне вопросов всех аспектов исследуемой проблемы;
- продуманность очередности вопросов (порядок их следования должен помогать, а не затруднять процесс заполнения анкеты);
- доступность употребляемых терминов;
- соответствие сложности вопросов уровню развития и компетентности опрашиваемых;
- четкость, лаконичность формулировок;
- корректность и адекватность предлагаемых вариантов ответа;
- позитивная эмоциональная направленность, этичность анкеты (вопросы не должны вызывать отрицательных эмоций или задевать самолюбие).

Основные тематические блоки вопросов

Вопросы, различающиеся по содержанию:

- вопросы о фактах сознания, направленные на выявление мнений, пожеланий, суждений, планов;
- вопросы о фактах поведения, направленные на выявление поступков, результатов деятельности, поведения;
- Вопросы о личности респондента.

Вопросы, различающиеся по форме:

- закрытые вопросы (с перечнем вариантов ответа);
- открытые вопросы (ответ формулируется и вписывается респондентом);
- полуоткрытые вопросы (сочетающие возможности выбора предложенных вариантов ответа и его свободной формулировки);
- альтернативные закрытые вопросы (с возможностью выбора только одного варианта ответа);
- альтернативные открытые вопросы (с возможностью выбора одного или нескольких вариантов ответа);
- прямые вопросы (требующие однозначного ответа);
- косвенные вопросы (показывающие истинное отношение к теме опроса).

Вопросы, различающиеся по функциям:

- **основные вопросы (с целью сбора информации об исследуемом явлении);**
- **не основные вопросы (вопросы-фильтры и контрольные вопросы респонденту для проверки его ответов).**

Структура анкеты.

1. Информация для обработки анкеты (дата, наименование организации, подразделения и т.п.).
2. Обращение к респонденту с изложением цели, задач опроса и порядка заполнения анкеты.
3. Вопросы по теме анкеты (сначала простые, затем сложные и в конце анкеты — легкие).
4. «Паспортичка» и благодарность респонденту за ответы на вопросы

Анкета. Изучение психологической комфортности обучающихся.

Анкетирование проводит студентка ГБПОУ «Саткинский политехнический колледж им А.К. Савина»

Уважаемый друг! Мы проводим анкету с целью изучения удовлетворенности условиями созданными в школе для обучения

. Дата проведения 08.10.2015

Ф.И.О. респондента _____

ЦЕЛЬ АНКЕТИРОВАНИЯ :ИЗУЧЕНИЕ УДОВЛЕТВОРЕННОСТИ УСЛОВИЯМИ ПРЕДМЕТНОЙ СРЕДЫ И ОРГАНИЗАЦИЕЙ ОБРАЗОВАТЕЛЬНОГО ПРОЦЕССА В ОУ

Анкета для учащихся 4 класса

1. В твоей школе красиво, чисто, уютно?
2. В классе (школе) есть все необходимое для занятий?
3. Тебе нравится, как оформлен твой класс?
4. В школе хорошо кормят?
5. Удобное ли в школе расписание уроков?
6. Устаешь ли ты на уроке?
7. Тебе бывает на уроке скучно?
8. В школе есть возможность отдохнуть?
9. В школе много интересных дел?
10. Бывает ли так, что тебе нечем заняться в школе?

Паспортичка

Ваш пол: муж/жен

(нужное подчеркнуть)

Ваш возраст: 10 лет; 11 лет

(нужное подчеркнуть)

Обработка данных анкетирования

1. «Критерий» определяется как «признак, на основе которого производится оценка, определение, классификация чего-либо» , значение (значения) показателя, необходимое для принятия решения. Критерий - собственно что подвергается измерению (что))
2. Показатель — в большинстве случаев, обобщённая характеристика какого-либо объекта, процесса или его результата, понятия или их свойств, обычно, выраженная в численной форме.(показатель - численное выражение какого либо критерия (сколько)

Обработка данных анкетирования включает:

1. Кодирование респондентов
2. Кодирование вопросов анкеты
3. Разработка показателей
4. Разработка критериев
5. Составление перечневой таблицы
6. Математическая обработка перечневой таблицы
7. Представление результатов в гистограмме, диаграмме.
8. Выводы

Приложение №1

Анализ результатов анкетирования по теме «Отношения студентов к колледжу»

- Цель анкетирование: выявление удовлетворённости студентов обучением в колледже.
- Время проведения исследования: 03.10.2017 .
- В анкетировании принимали участие ___ студентов, анкета
(количество)
- проводилась анонимно, каждой заполненной анкете присвоен код от 01 до.....
- Каждому вопросу анкеты присвоен код:
 - *(пример)*
 - 1- Престижно ли учиться в нашем колледже(код-А)
 - а)да;
 - б) нет;
 - в)затрудняюсь ответить
 - 2. Интересно ли Вам учиться?(код Б)
 - а)да;
 - б) нет;
 - в)затрудняюсь ответить
 - 3. Почему Вы выбрали именно это учебное заведение? (ваш вариант ответа)(код –В)

4. Удовлетворены ли Вы организацией учебного процесса?(Код-Г)

а)удовлетворен;

б) не удовлетворен;

в)затрудняюсь ответить

5.Удовлетворены ли Вы организацией свободного времени студентов?(код-Д)

а)удовлетворен;

б) не удовлетворен;

в)затрудняюсь ответить

6. Удовлетворены ли Вы организацией питания? (КОД-Е)

а)удовлетворен;

б) не удовлетворен;

в)затрудняюсь ответить

Показатели оценивания ответов

Показатели ответов на вопросы 1,2,4,5,6

- выбор пункта а)- 2 балла;
- выбор пункта в) 1-балл
- выбор пункта б) 0-баллов.

Показатели ответов на вопрос 3

2 балла- ответы на вопрос в виде следующих формулировок «Здесь дают хорошее образование», «Хочу посвятить себя работе в этой отрасли», «слышал о нем много хорошего»;

1 балл-ответы на вопрос в виде следующих формулировок:» «знакомые посоветовали», «учатся кто-либо из родственников или друзей и им нравится» ;

0 баллов- «он ближе всех расположен к дому», « у меня не было выбора»

Критерии отношения студентов к колледжу

- Высокий уровень-студент удовлетворен жизнью в колледже и его имиджем- 10-12 баллов;
- Средний уровень-студент удовлетворен частично – 6-9
- Низкий уровень-студент не удовлетворен жизнью в колледже и его имиджем- менее 6 баллов

Перечневая таблица

Код студента	Код вопроса/количество баллов						Всего баллов
	А	Б	В	Г	Д	Е	
1	а/2	а/2	2	а/2	в/1	в/1	10
2	в/1	а/2	1	а/2	б/0	б/0	6
3	б/0	в/1	0	в/1	в/1	б/0	3
Средний уровень (количество студентов)%	33%	33%	33%	33%	67%	33%	
Низкий уровень (количество студентов)%	33%	0	33%	0	33%	67%	
Высокий уровень (количество студентов)%	33%	67%	33%	67%	0%	0	

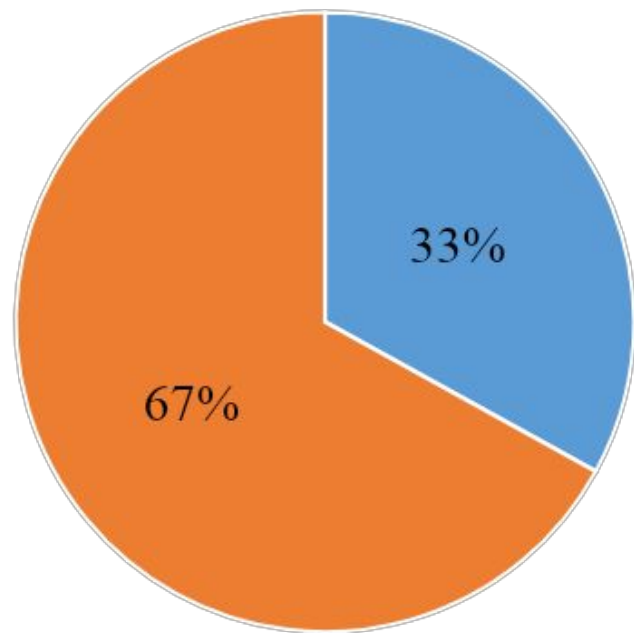
Математическая обработка перечневой таблицы

- Как рассчитать процент по уровням
- Количество респондентов, принимавших участие в опросе
- = 100%
- Количество респондентов того или иного уровня- X%

- Чтобы узнать процент опрошенных того или иного уровня необходимо количество студентов ,относящихся к тому или иному уровню умножить на 100 и полученное произведение разделить на количество респондентов, принимавших участие в опросе.
- Пример. Низкий уровень= $2 * 100 : 3 = 67\%$

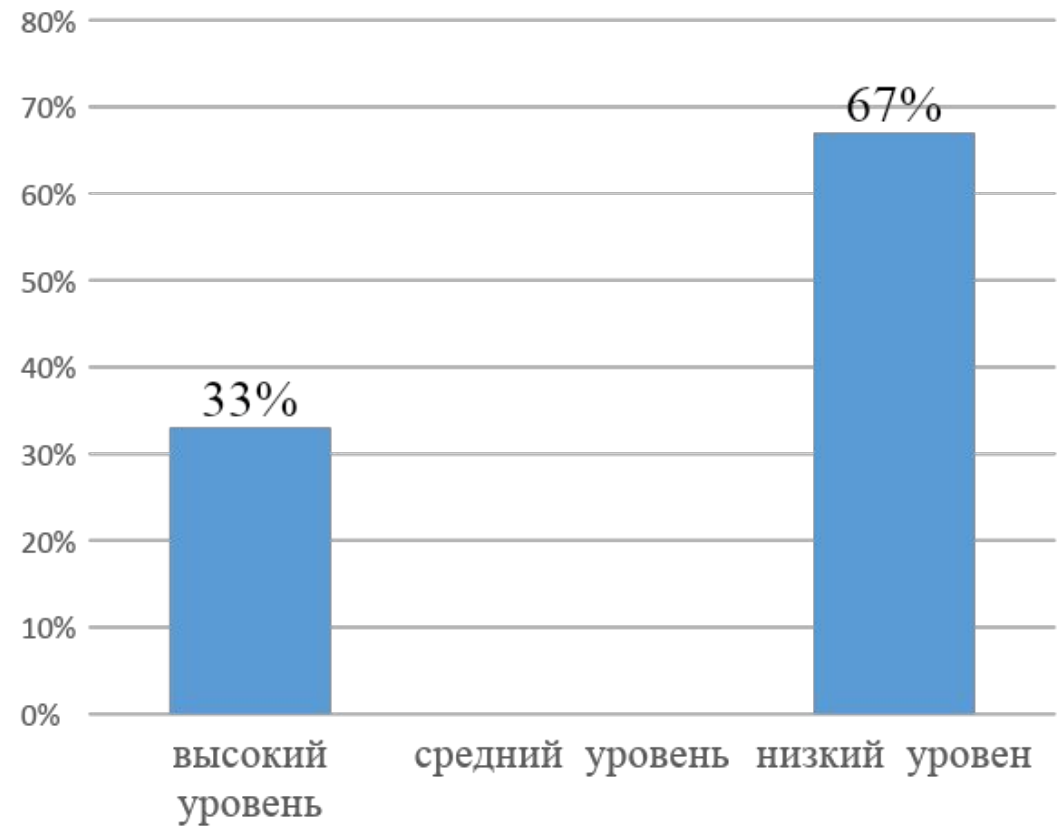
Представление результатов в гистограмме, диаграмме.

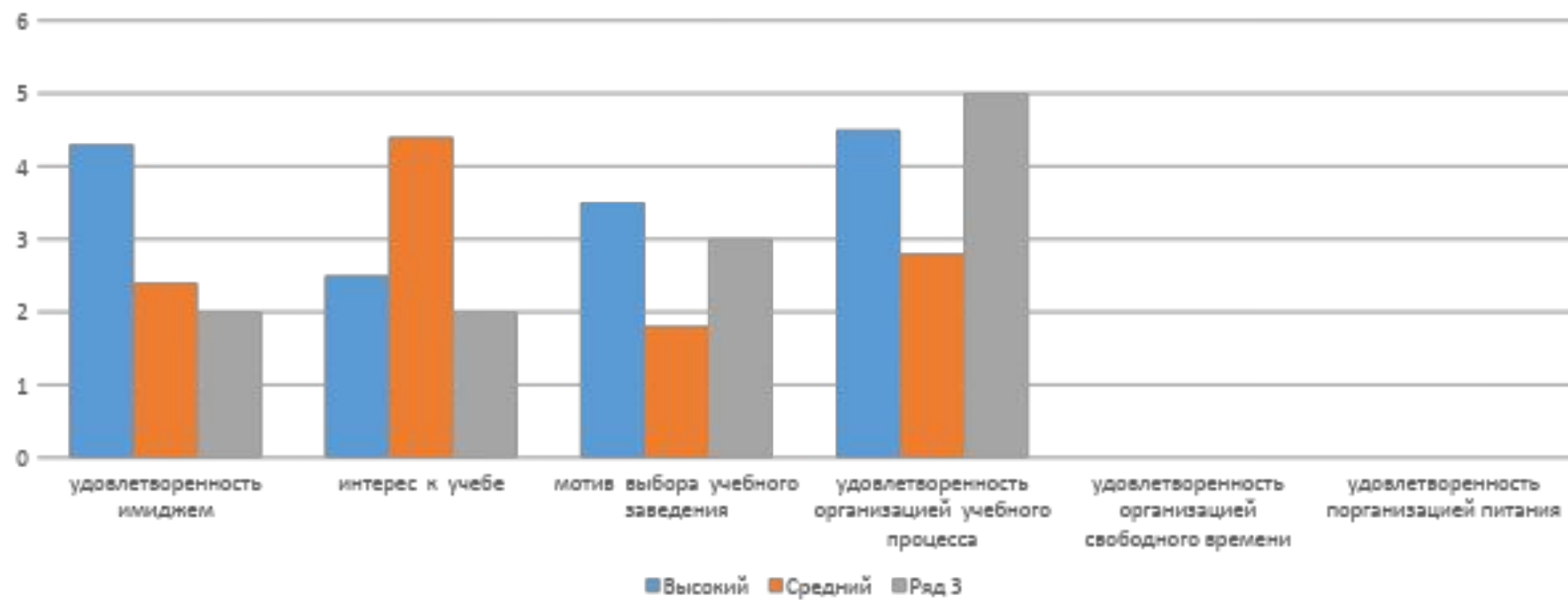
Удовлетворенность колледжем

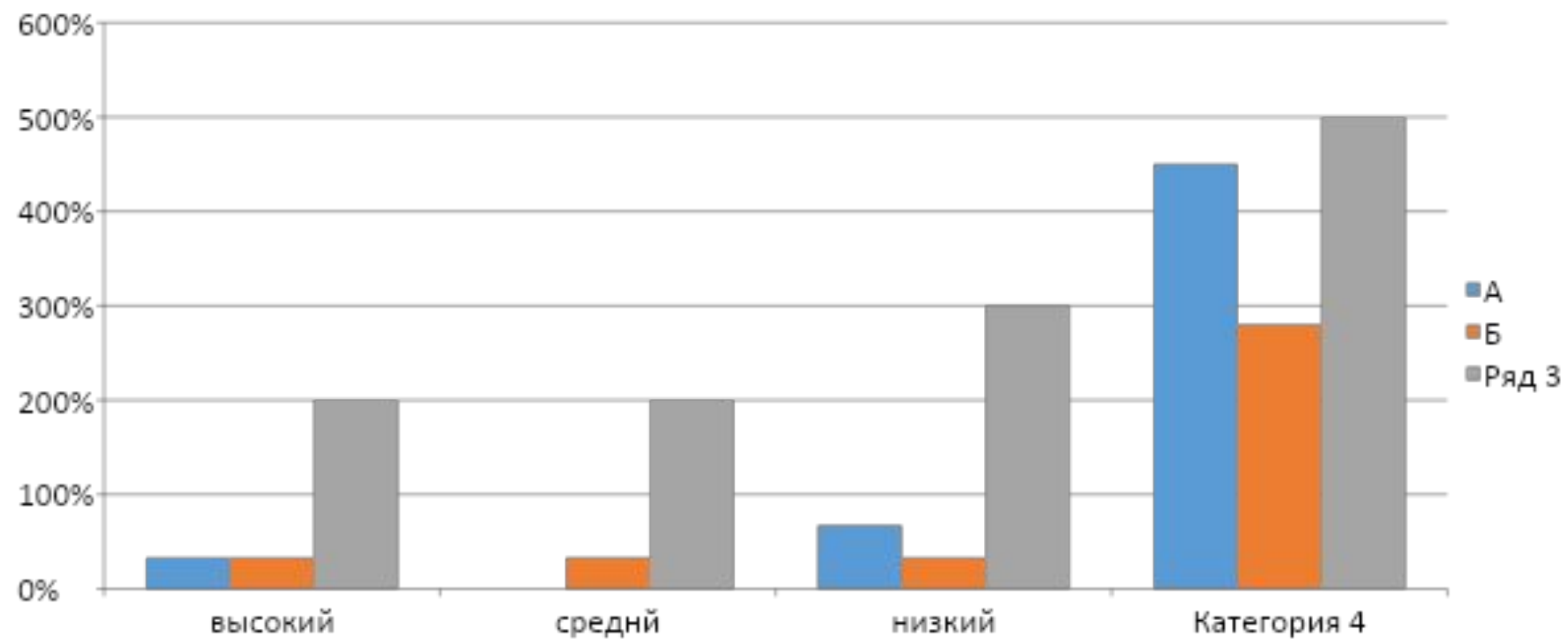


■ высокий уровень ■ низкий уровень

Удовлетворенность колледжем







Выводы

- Анализ анкетирования показал, что удовлетворены жизнью в колледже и его имиджем 33% студентов; а 67% не удовлетворены.
- 67% студентам интересно учиться в колледже и они удовлетворены организацией учебного процесса.
- Наибольшее неудовлетворение у студентов вызывает организация питания 67% и организация свободного времени-33%.

Как рассчитать процент по уровням

Низкий уровень- 2 человека

Средний уровень -1 человек= 20%

Высокий уровень- 2 человека=20*2=40%

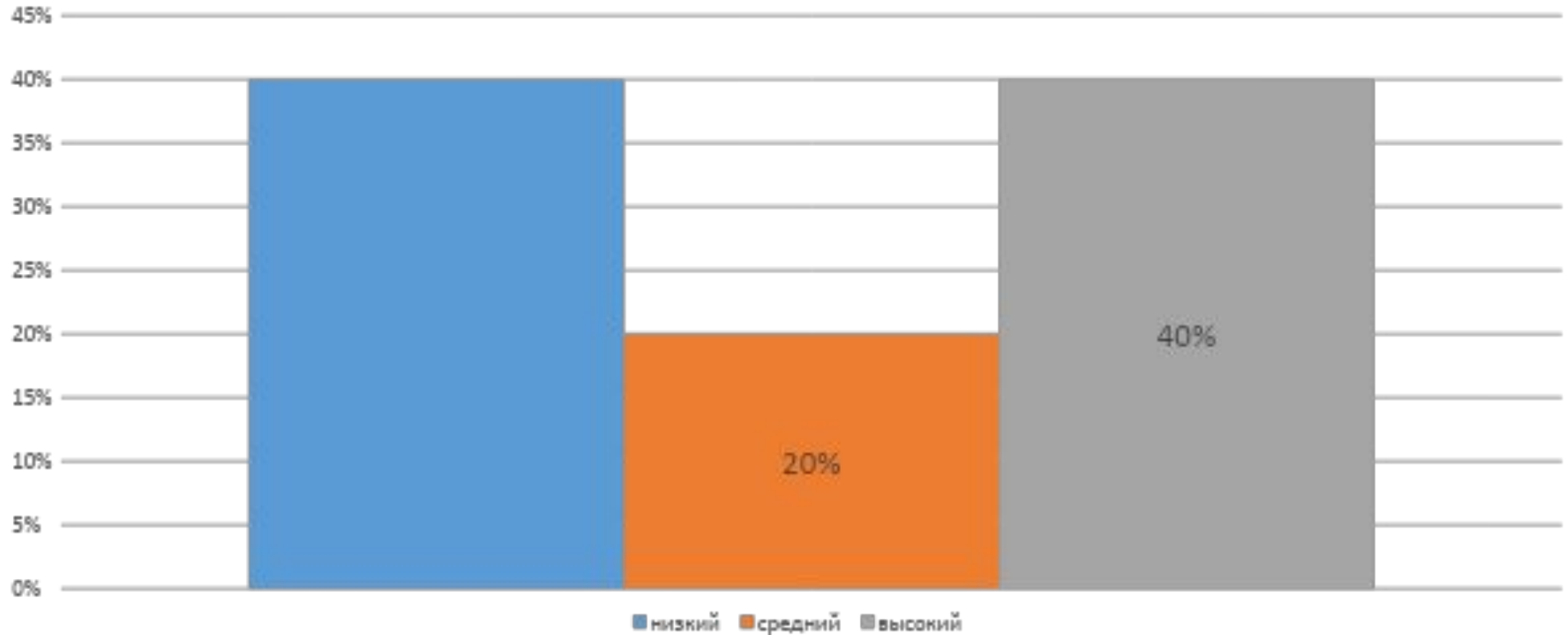
Всего- 5 опрошенных = 20*2=40%

Значит, 5-100%

1 человек-х%

- $x = 1 * 100 : 5 = 20\%$

Изучение психологической комфортности обучающихся.



Критерии оценивания

1. Наличие 4 компонентов в анкете

2. Правильность подбора вопросов в соответствии с темой, возрастом респондентов

3. Продуманность кодирования респондентов и вопросов

4. Наличие и правильность оформления перечневой таблицы

5. Умение представить результаты зрительно и сделать выводы