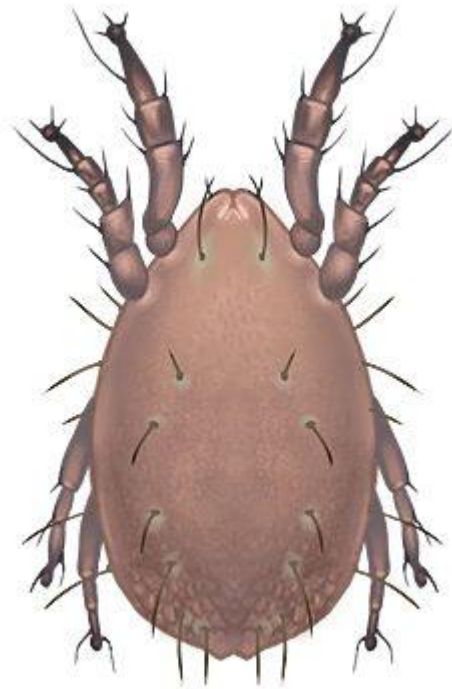


**арахнозы**

# Вопрос 1

## Наука о клещах?



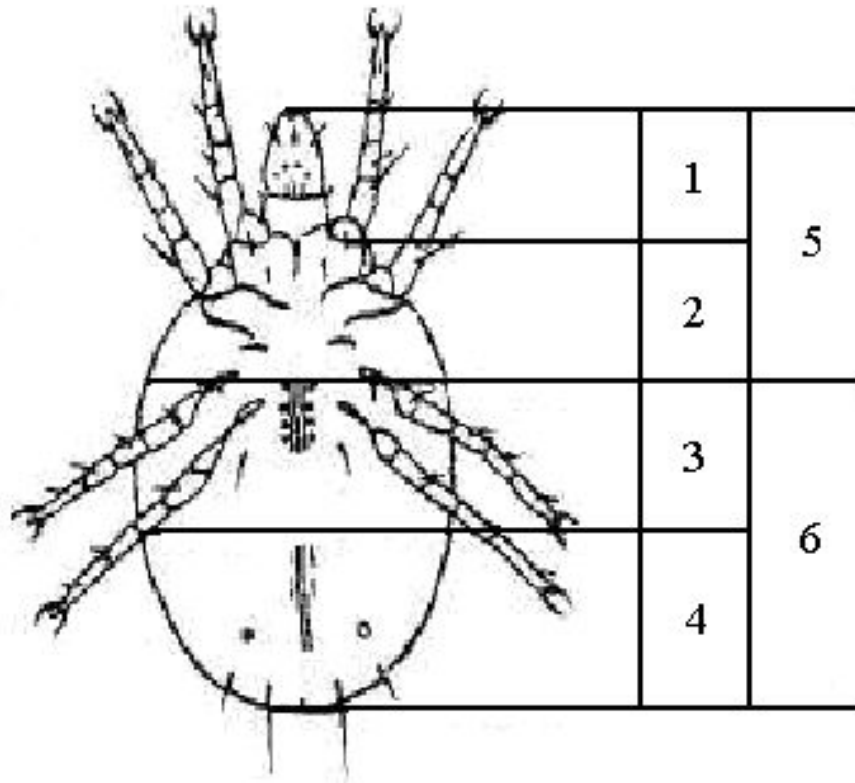
## Вопрос 2

Вставьте пропущенные слова:

Клещи относятся к классу \_\_\_\_\_,  
который включает два отряда:  
\_\_\_\_\_ и \_\_\_\_\_.

# Вопрос 3

Схема разделения тела клеща на отделы  
(по Р. Фрицше):



# Вопрос 4

Заболевание собак вызываемое мелкими червеподобными клещами светло-серого цвета, характеризуется дерматитом, похудением, измождением и гибелью животных. Клещи формируют колонии в волосяных фолликулах, потовых и сальных железах



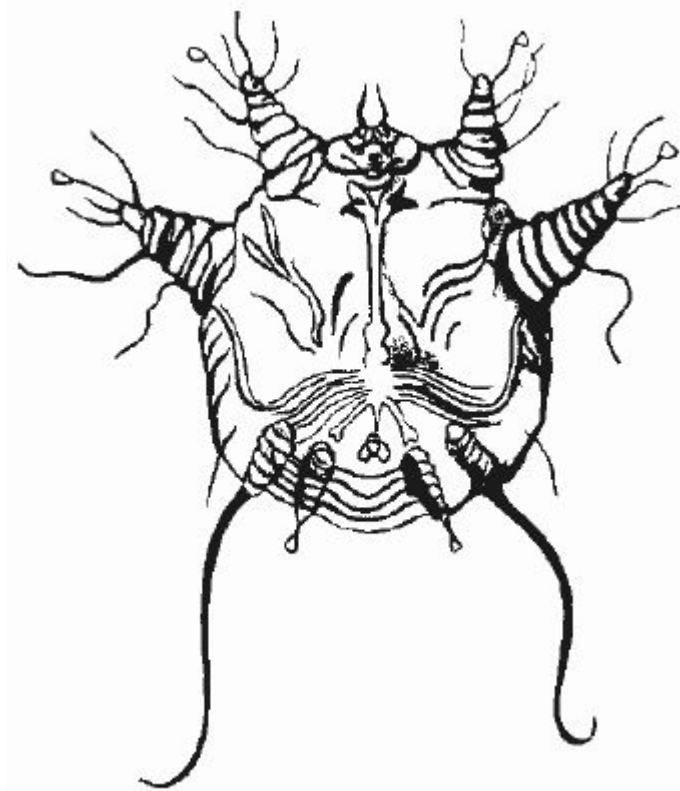
# Вопрос 5

1. заболевание, вызванное паразитированием клещей в слуховом проходе и на внутренней поверхности ушных раковин.
2. Назначить лечение.



# Вопрос 6

Биология развития *Psoroptes ovis*



# Вопрос 7

инвазионное заболевание, которое вызывают паразитические рачки из отряда жаброхвостых. Подвержены болезни: форель, сеголетка карпа, черный и белый амур, сазан, лещ, буффало, судак, и аквариумные рыбы.





# Вопрос 8

На какое заболевание кроликов указывают клинические признаки:

- Беспокойство;
- Зуд в области шеи и головы и спиной части туловища;
- Мелкие чешуйки серого или белого цвета – перхоть в местах паразитирования;
- Сечение и выпадение волос;
- Облысения (алопеции) участков покрасневшей (гиперемированной) кожи;
- У пуховых кроликов спутанность (свалянность) шерсти.

## Вопрос 9

Какие саркоптоидозы  
встречаются у  
сельскохозяйственных  
животных?

# Вопрос 10

Место паразитирования клеща  
*Ascarapis woodi*?

