

ЭРГ

ЭРГ- это метод исследования сетчатки, при котором мы записываем в виде графика электрическую активность сетчатки в виде графика.

Что такое сетчатка?

-это внутренняя оболочка глаза, которая содержит фоторецепторные клетки, тела и аксоны нейронов, образующих ЗН

# Назови слои сетчатки

# Сетчатка глаза

## Мембрана Бруха

пигментный эпителий

отростки пигментных клеток

Фотосенсорный слой

наружная **глиальная пограничная** пластинка

наружный **зернистый (ядерный)**

наружный **сетчатый**

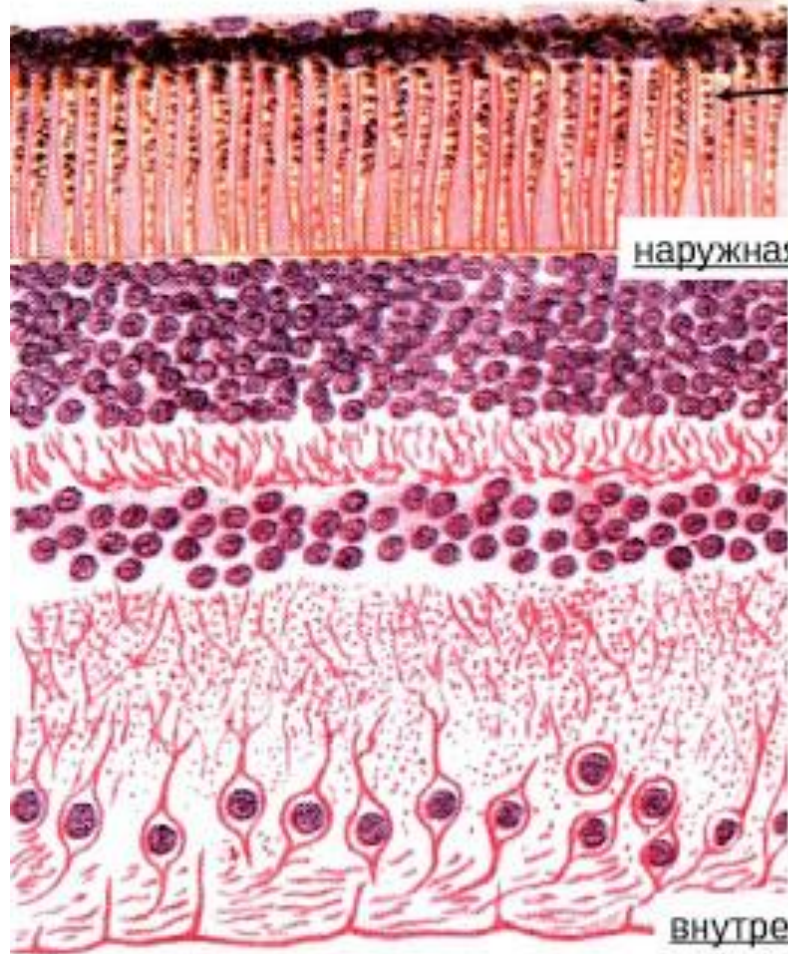
внутренний **зернистый (ядерный)**

внутренний **сетчатый**

слой ганглионарных клеток

Слой нервных волокон

внутренняя **глиальная пограничная** пластинка



Из чего состоит фотопигмент? И что он делает?

Хромоторфор+опсин  
он абсорбирует свет



# ЭРГ

- Паттерн
- Мультифокальная
- Локальная
- Вспышечная (в вет медицине)

# Показания:

- Катаракта – не провести офтальмоскопию
- Подозрение на САРД
- Подозрение на ПАС
- Слепота МРТ/ЭРГ

# Что нужно для ЭРГ?

- Темнота
- Нельзя мобильные телефоны, ноутбуки, прочие гаджеты

В американских вет клиниках  
отдельная комната для «оператора»

# Подготовка пациента:

- Мидриатики
- 1 час или более без яркого света
- Наркоз/ местная анестезия
- Грудное положение



- Векорасширитель
- Электроды на роговицу
- Референтный электрод (2 штуки, вводится между латеральным кантом и ухом- 2 см)
- Заземляющий электрод (общий для обоих глаз, в области затылочного бугра)

Мидриатики (3-4 закапывания)

Местный анестетик

Наркоз

Расположение электродов на роговице и под кожей

Темная фаза

Регистрация ответа палочек и максимального темноадаптированного ответа

Световая фаза

Регистрация ответа колбочек на единичную и множественные вспышки



Вспышка каждые 4 минуты (с 0 до 20)  
Для палочек слабая вспышка (калибр  
0,01-0,03 кандел/м<sup>2</sup>)  
Для регистрации макс ответа 2-3  
канделы/м<sup>2</sup>  
На свету 10 минут ждем

Есть а-волна и б-волна

а-волна отриц

б-волна положит