



Шале бизнес-класса в современном южном мегаполисе. Поиски вдохновения

СИДОРОВ ВАДИМ АНАТОЛЬЕВИЧ
КАНДИДАТ ЭКОНОМИЧЕСКИХ НАУК

VADIM.SIDOROV.71@MAIL.RU

Современные шале от классики до high-tech и barnhouse





Общая площадь дома (м2) 351.46

Жилая площадь дома (м2) 149.75

Состояние - требует капитального ремонта
Инженерные сети - по границе участка

Ключевые вопросы Заказчика:

- возможно ли увеличение гостиной
- перенос лестничного марша
- возможно ли дальнейшее использование коробки без последствий для здоровья
- возможно ли изменение дизайна дома
- как оптимально разместить комплекс построек на участке, в т.ч. крытый бассейн, гостевой дом, зона барбекю, подсобное помещение.

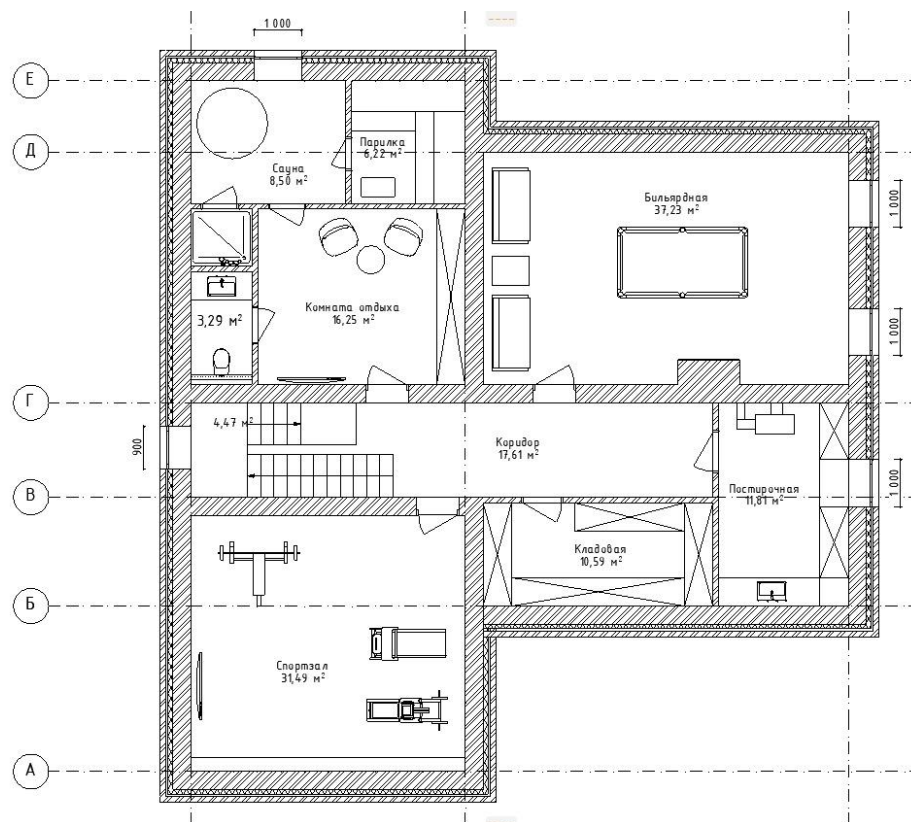
- Увеличение гостиной возможно.
Решение - перенос стены, восстановление конструктивной связи.
- перенос лестничного марша возможен.
Предложено в планировочном решении.
- Использование коробки возможно.
Необходимо снять ограждающий слой, утеплить и восстановить фасад.
- Дизайн дома изменить возможно.
Надстройка части коробки, изменение силуэта кровли, отделка фасада, декоративные элементы, балкон, панорамные окна и пр.
- Размещение объектов комплекса на участке.
предложены три варианта ПЗУ.

Варианты планировок цокольный этаж

было - стало

План цокольного этажа

Общая площадь 113.07 м²



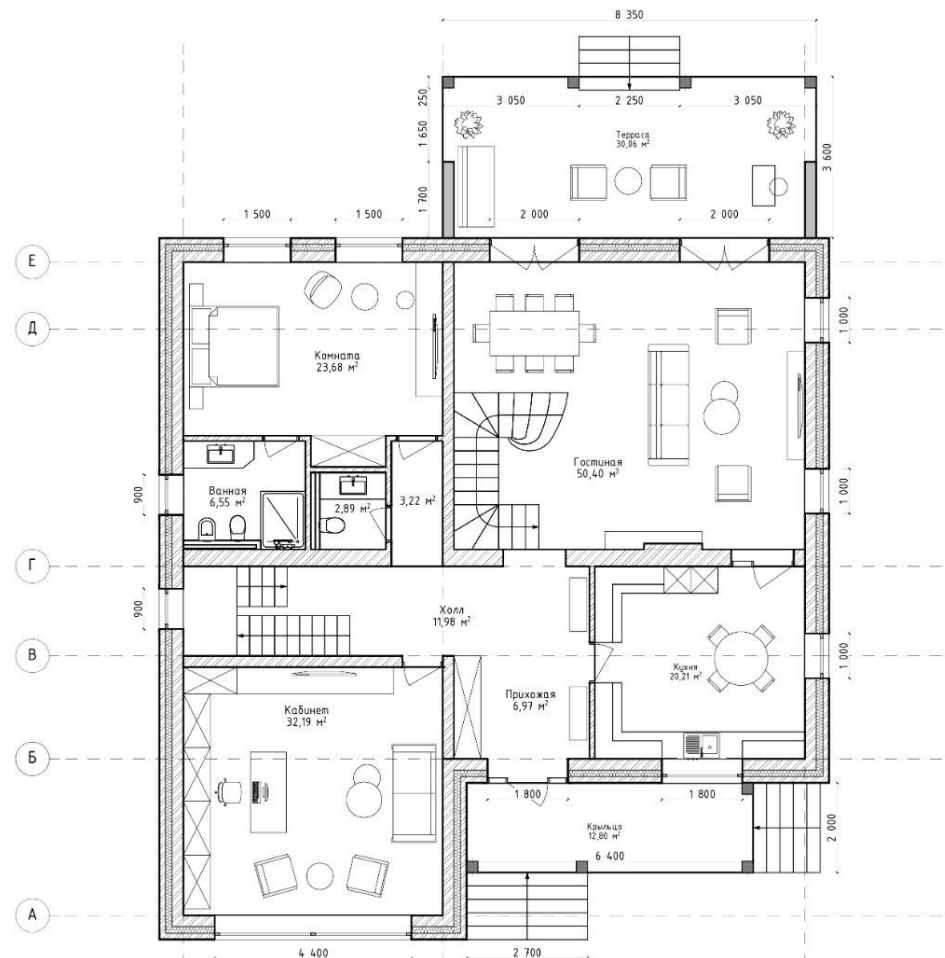
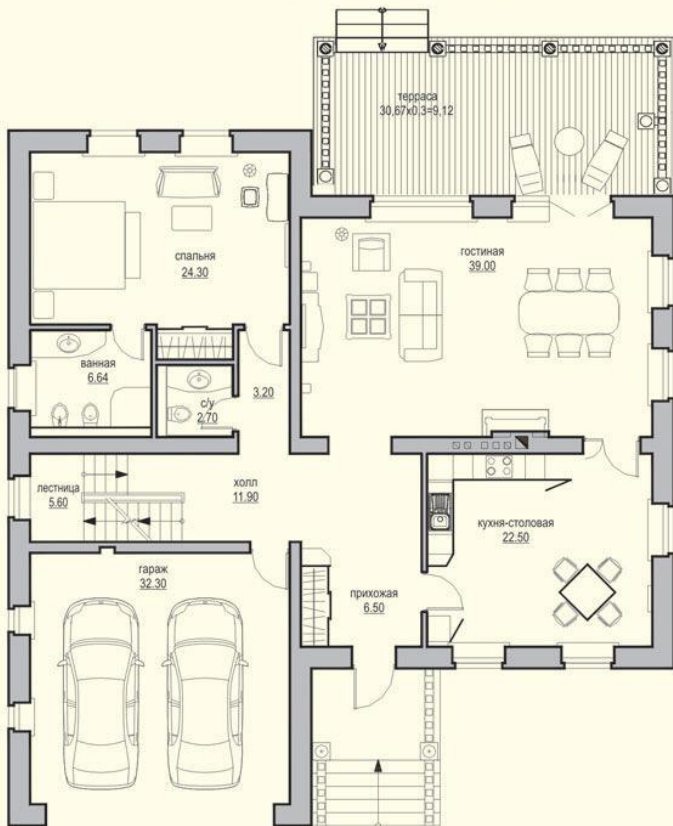
Приведенная площадь дома	394.41 м ²
Общая площадь дома	351.46 м ²
Жилая площадь дома	149.75 м ²
Площадь застройки	247.60 м ²

Варианты планировок первый этаж

Было - стало

План первого этажа

Приведенная площадь 165.05 м²
 Общая площадь 122.34 м²
 Жилая площадь 63.30 м²

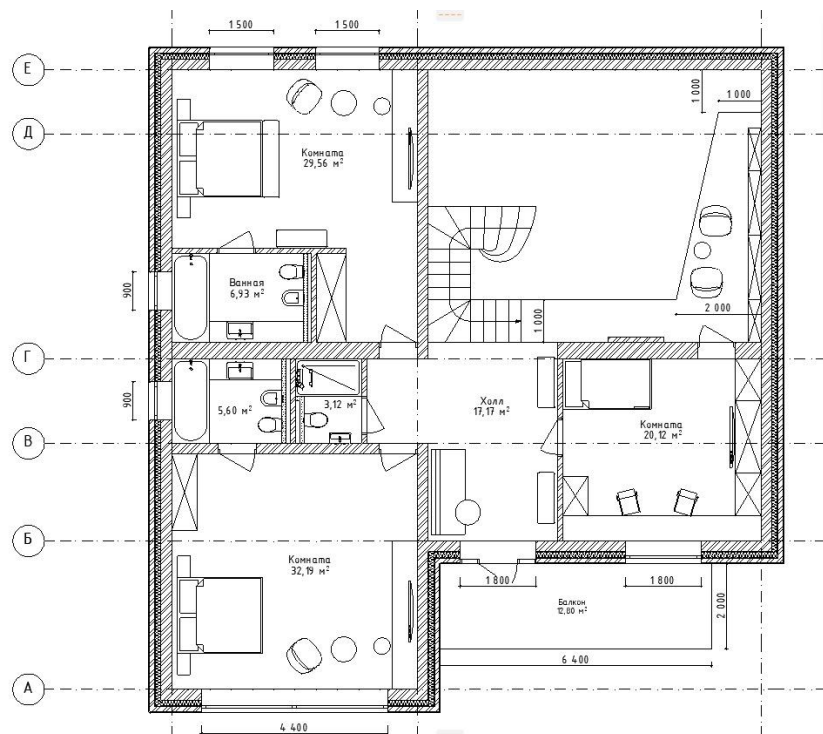


Варианты планировок второй этаж

Было - стало

План второго этажа

Приведенная площадь 116.29 м²
 Общая площадь 116.05 м²
 Жилая площадь 86.45 м²



итоговые параметры дома

общая площадь дома (м²) - 373.5

жилая площадь дома (м²) - 194.5

эффективность жилых площадей:

было - 43 %

стало - 52 %

domavkrasnodare.com

Дизайнерские наброски оформления гостиной вариант с антресолюю а-ля ЛОФТ



Дизайнерские наброски оформления гостиной с атриумом. Вариант с антресолюю а-ля ЛОФТ

R-M
SYSTEM



Дизайнерские наброски оформления гостиной полузакрытой ТЕРРАСЫ. Вариант с камином.



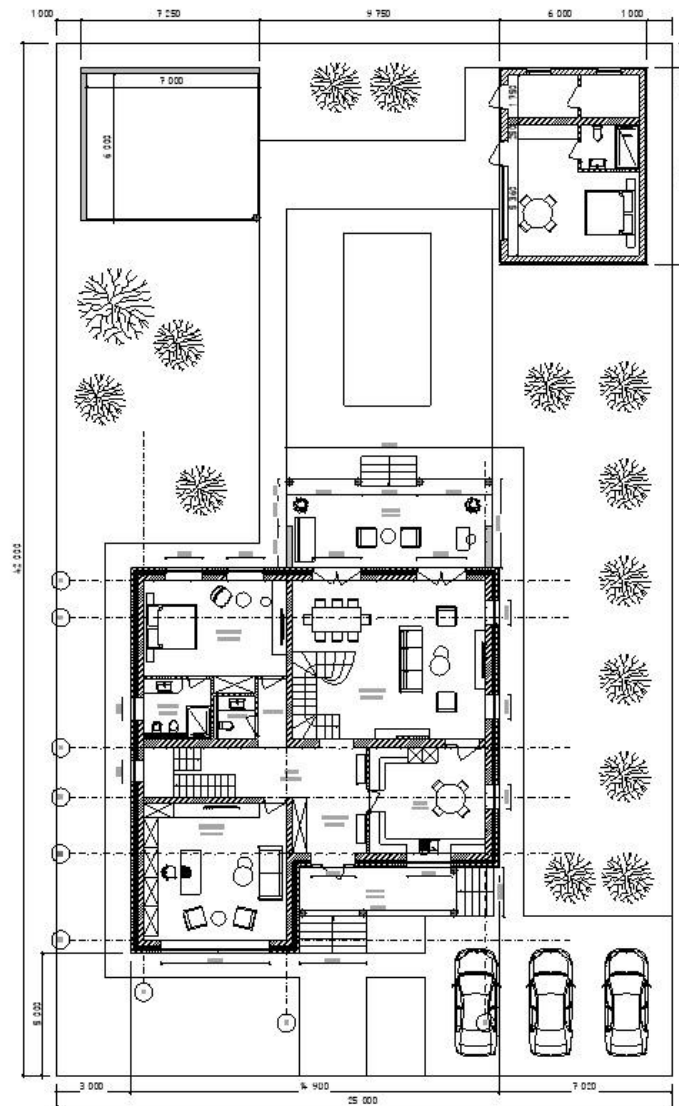
Размещение объектов комплекса на участке.

R-M

SYSTEM

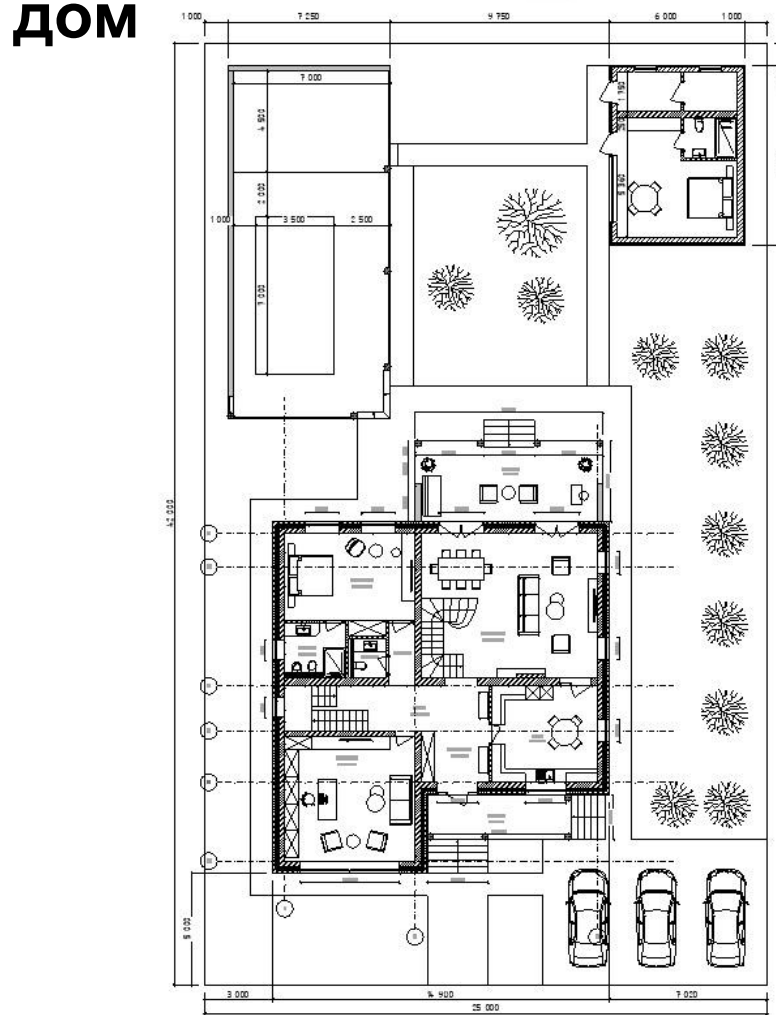
Вариант 1. Отдельные объекты

domavkrasnodare.com



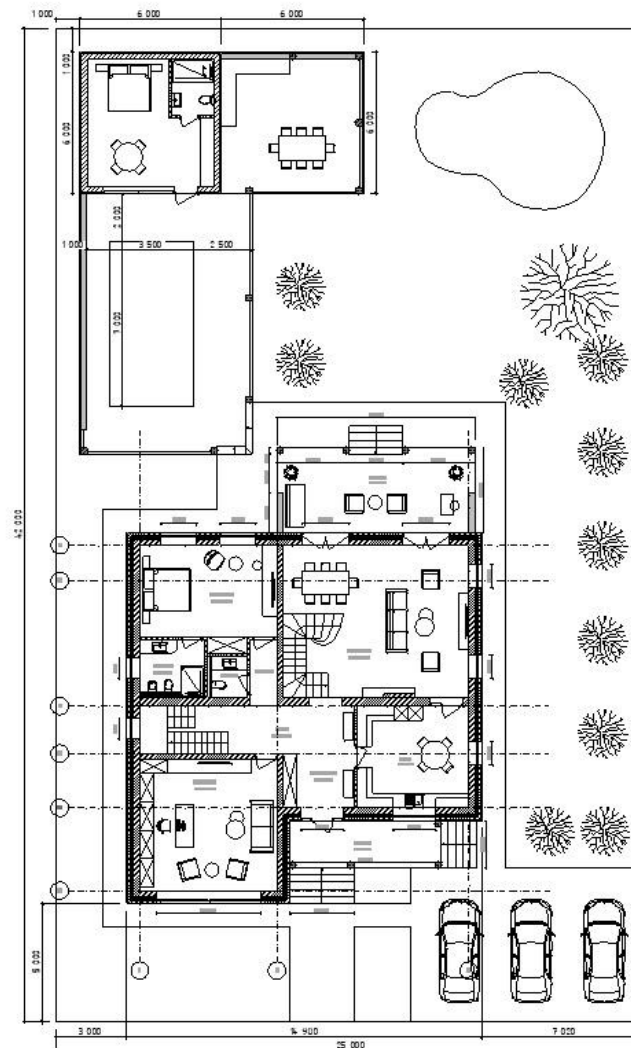
Размещение объектов комплекса на участке.

Вариант 2. Бассейн с зоной барбекю и отдельный гостевой дом



Размещение объектов комплекса на участке.

Вариант 3. Единый комплекс



domavkrasnodare.com

Новый силуэт дома

Основные фасады

REM
SYSTEM

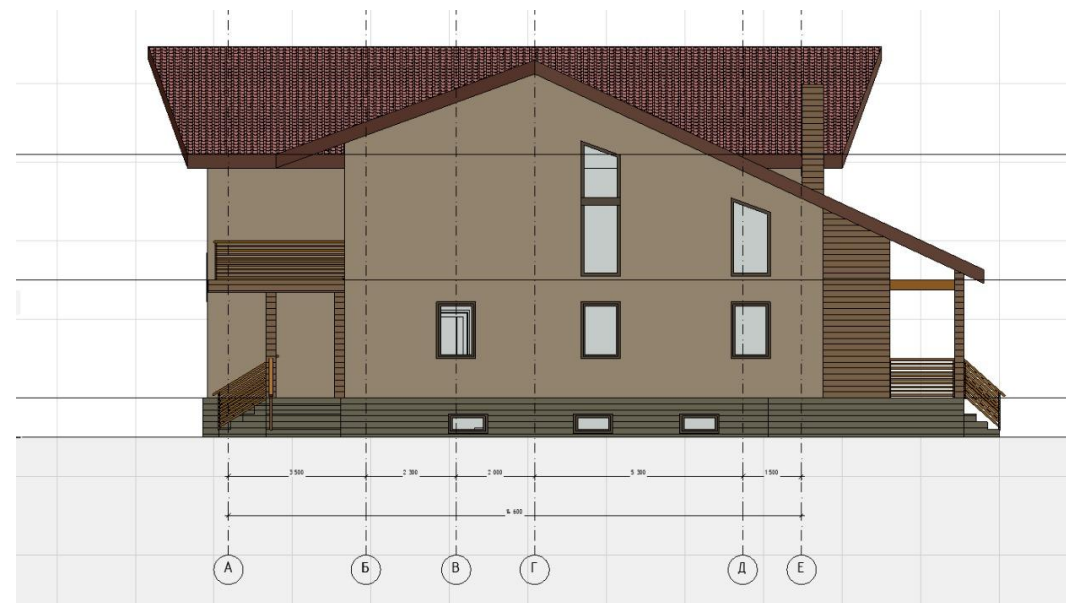


domavkrasnodare.com

Новый силуэт дома

R-M
SYSTEM

Виды с боку



domavkrasnodare.com

**Новый силуэт дома в
современном объеме**

REM
SYSTEM

Фасад с ул. Берлинская



Новый силуэт дома в
современном объеме

REM
SYSTEM

Фасад с ул. Берлинская



ПОВЫИ СИЛУЭТ ДОМА В
СОВРЕМЕННОМ ОБЪЕМЕ

REM
SYSTEM

Фасад внутреннего двора.



**Новый силуэт дома в
современном объеме**

REM
SYSTEM

Фасад внутреннего двора.



Отличительные особенности проектных решений:

- простые, но функциональные двухскатные кровли**
- максимум защиты от осадков без дополнительных навесов**
- стилизованные каминные дымоходы**
- современное панорамное остекление**
- защищенные от ветра открытые пространства**
- максимальная реализация эффекта второго света**

*Варианты оформления гостевого дома и
зоны барбекю (из портфолио проектов)*



Варианты оформления гостевого дома и зоны барбекю (из портфолио проектов)



Действуйте!

REM
SYSTEM



**Проектирую и строю
авторские дома.**

www.bureau-ard.com

www.domavkrasnodare.com

8 918 92 53 402