



ЗУБЫ

Макаров К.Е.

МОУ Центр образования № 49

город Тверь

Челюсть новорожденного

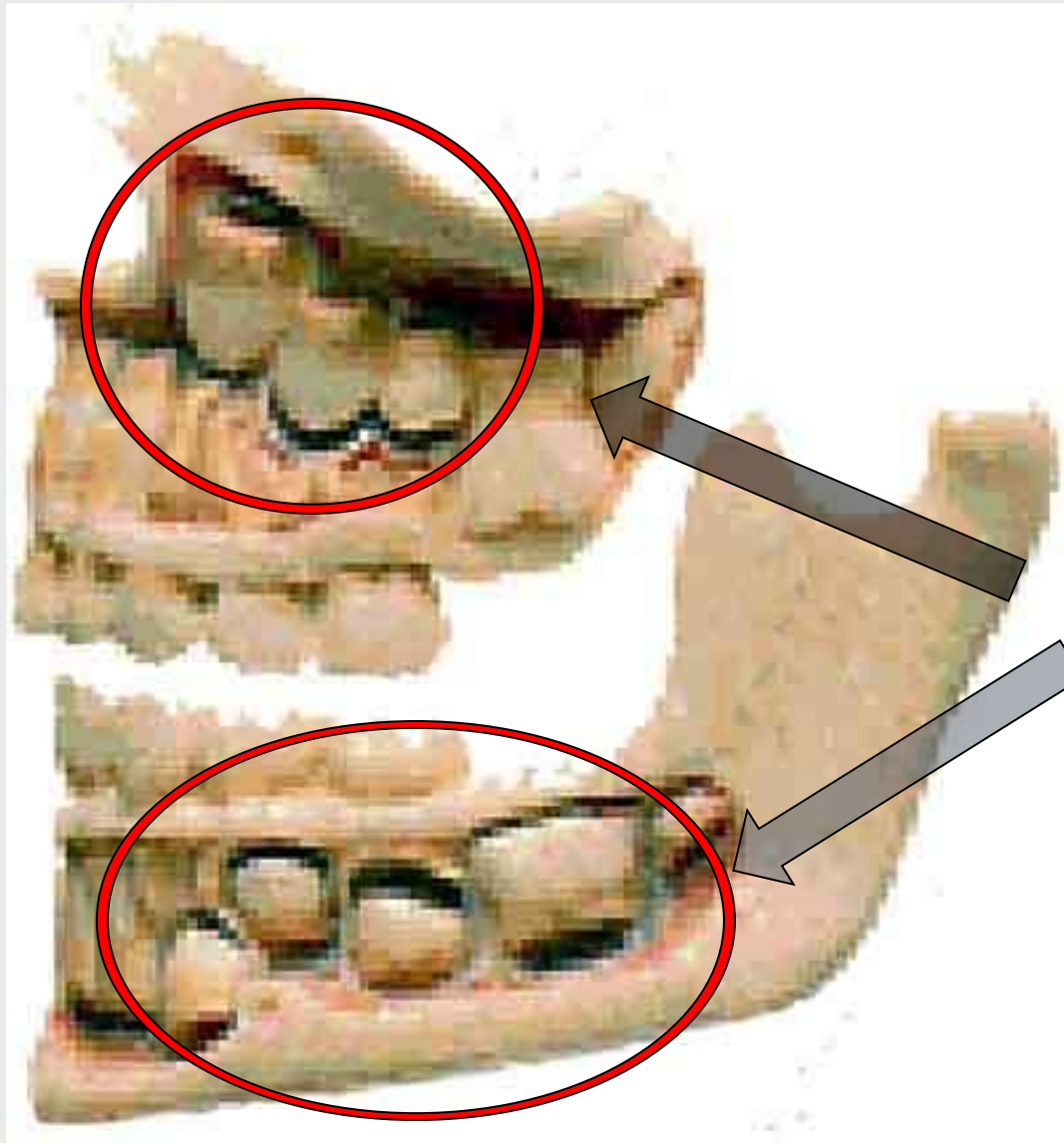


**В костях челюстей
видны
развивающиеся
первичные зубы**

**Прорезаются
к 6 месяцам**



Зубы 5-летнего ребенка



**Полный набор из 20
молочных зубов**

**Видны
формирующиеся
постоянные зубы
в обеих челюстях**




Нечто интересное

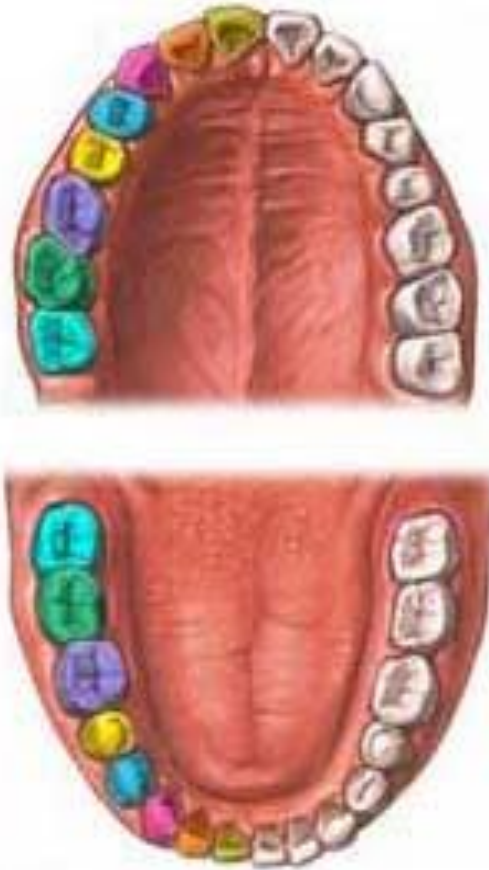
Название "молочные" дал Гиппократ, который был убежден, что самые первые зубы ребенка формируются из молока. Прорезываются они у младенца-сосунка на шестом-седьмом месяце.

Чтобы у младенца зубы росли лучше, еще в прошлом веке в ряде городов Европы отрезали у пойманной мыши голову и вешали ее на шею ребенку. Именно так можно сблизить его молочные зубы с отличающимися большой крепостью зубами этого зверька.

Желательно, чтобы зубы были здоровыми, ибо ведь чуть позже им предстояло освоить новую функцию - жевание. Носили на шее или на талии украшенные золотом и серебром зубы леопарда для предупреждения действия "дурного глаза", аналогично использовали зубы кабана, волка.



Зубы взрослого человека

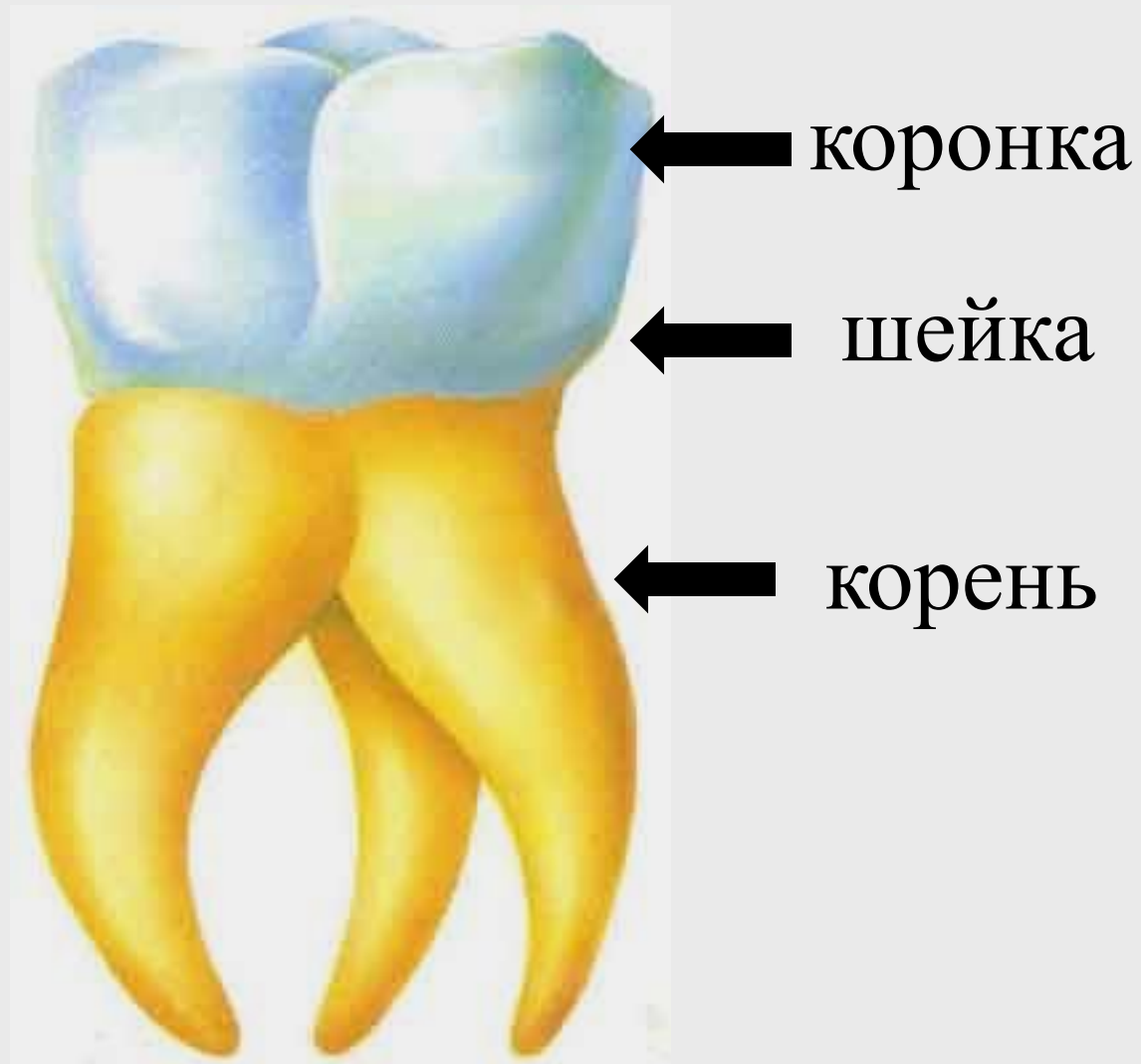


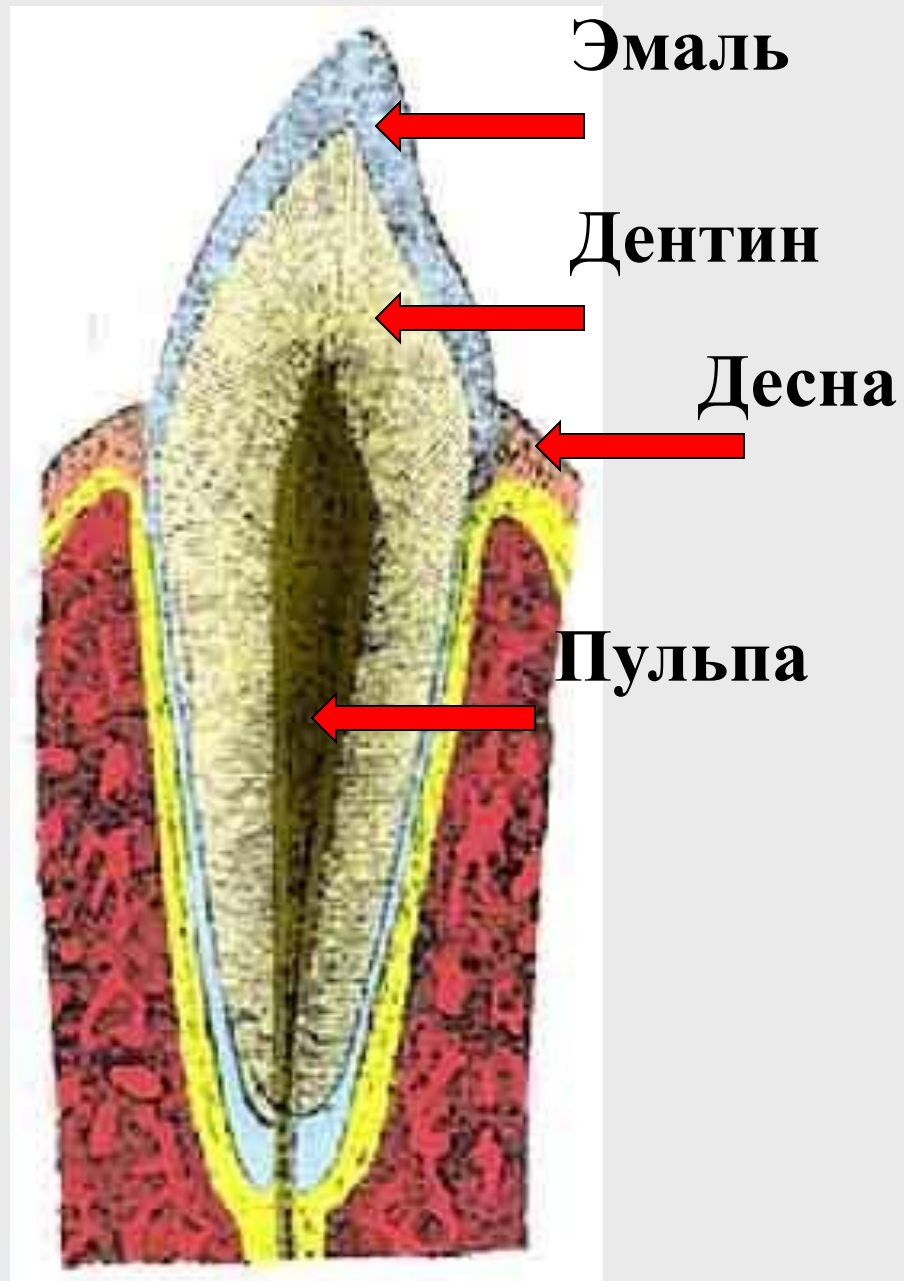
**Человек к 20 годам
имеет в норме все
32 постоянных зуба
(включая зубы
мудрости)**

**25% людей вообще
не имеют зубов
мудрости**

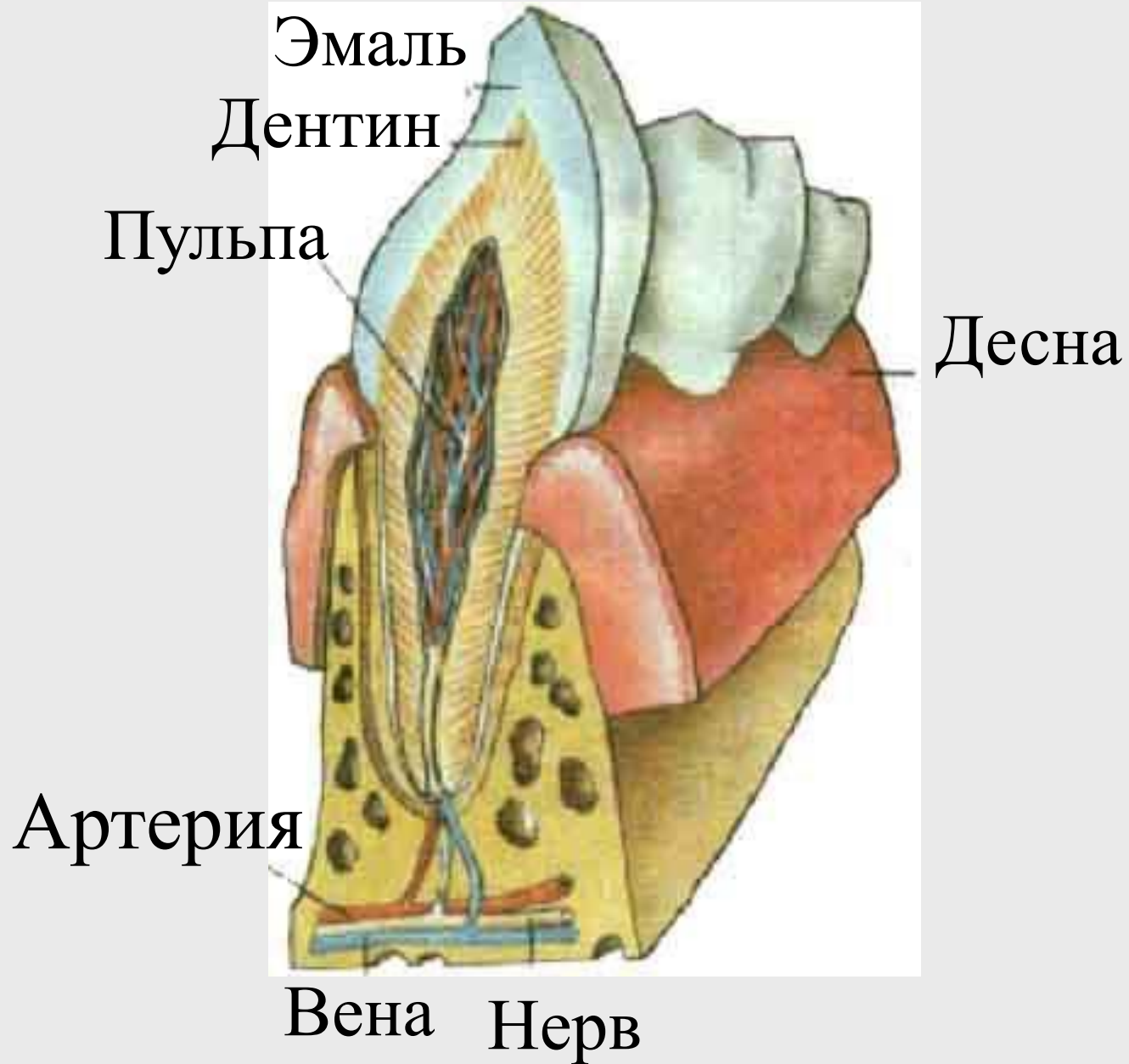


Внешнее строение зуба

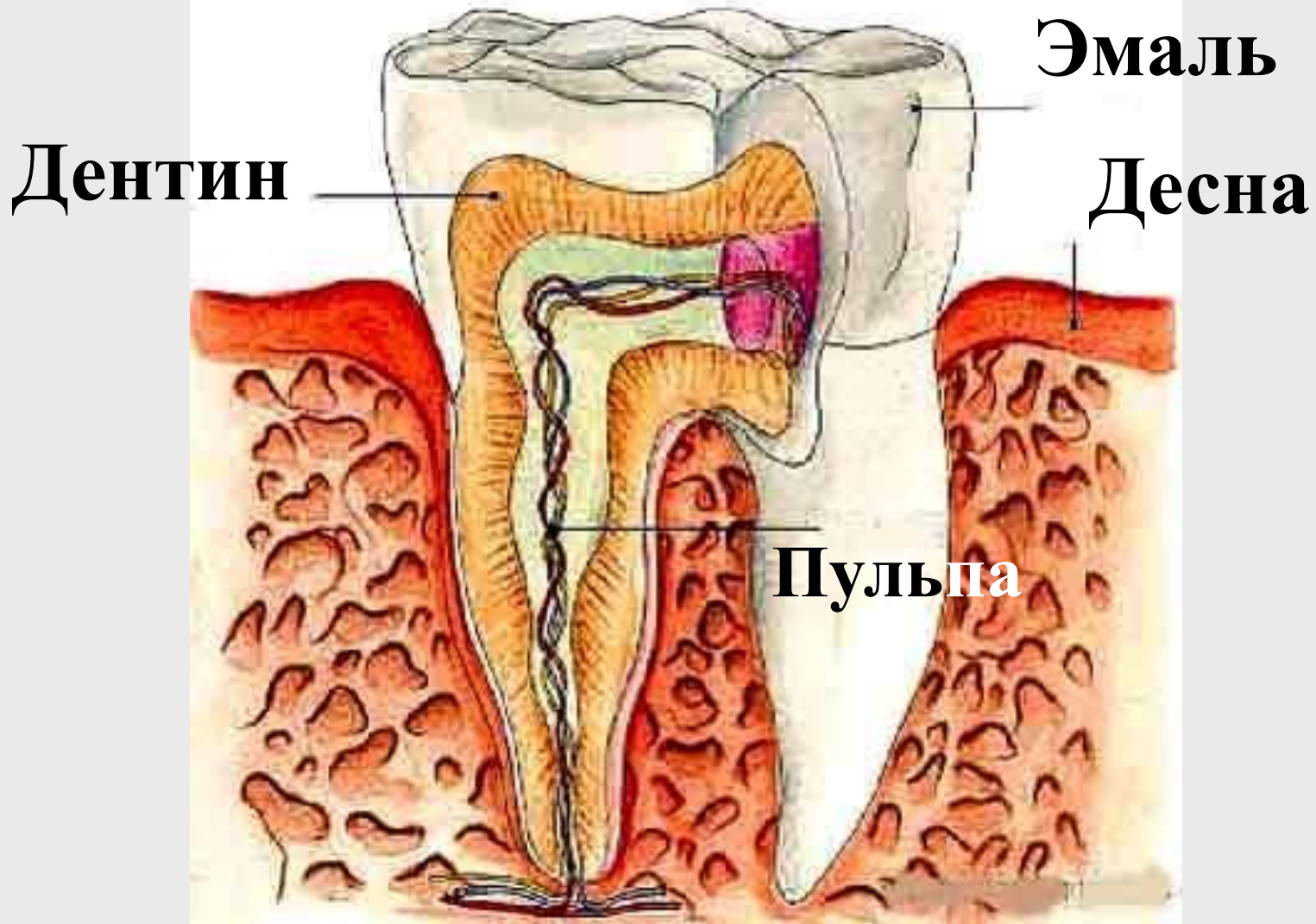




Поперечный разрез клыка



Поперечный разрез коренного зуба



Постоянные зубы (32шт)

ВЕРХНИЕ

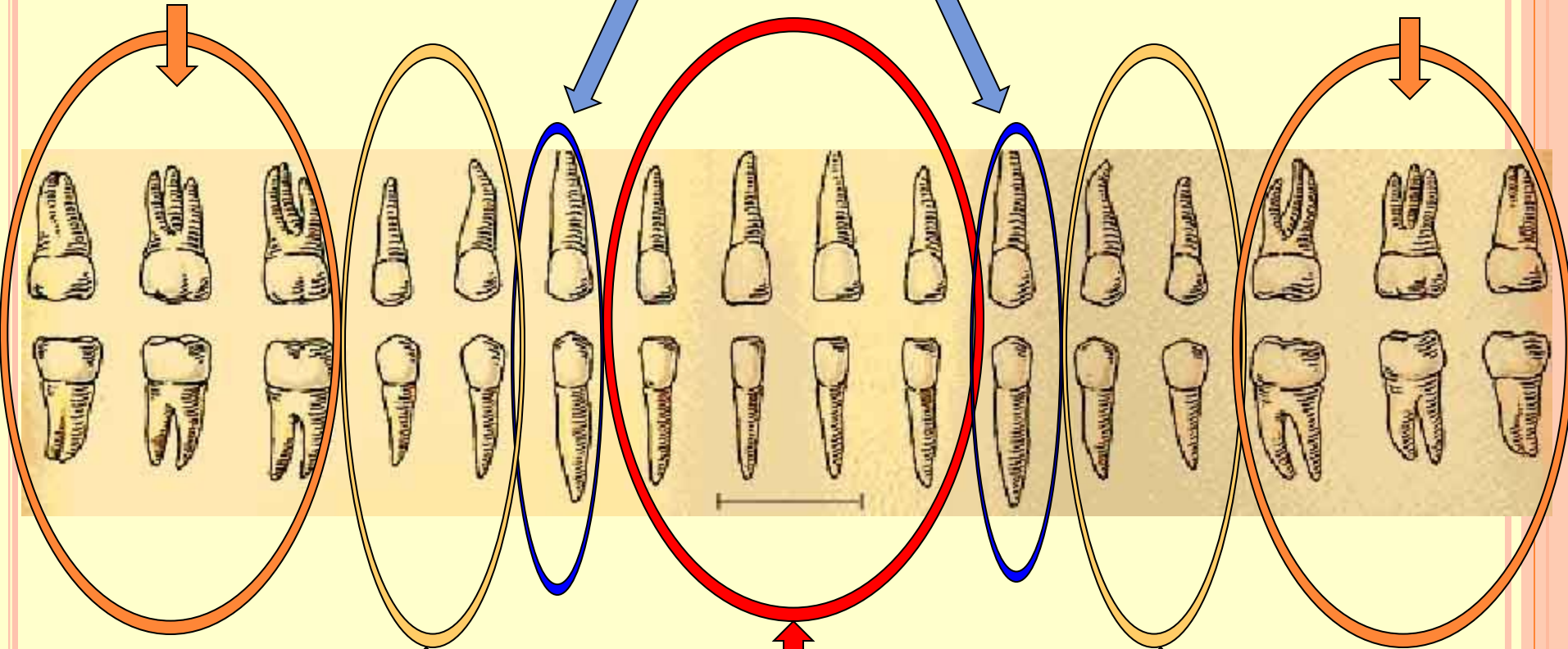
БОЛЬШИЕ

КЛЫКИ – 2шт

БОЛЬШИЕ

КОРЕННЫЕ-6шт

КОРЕННЫЕ-6шт



МАЛЫЕ

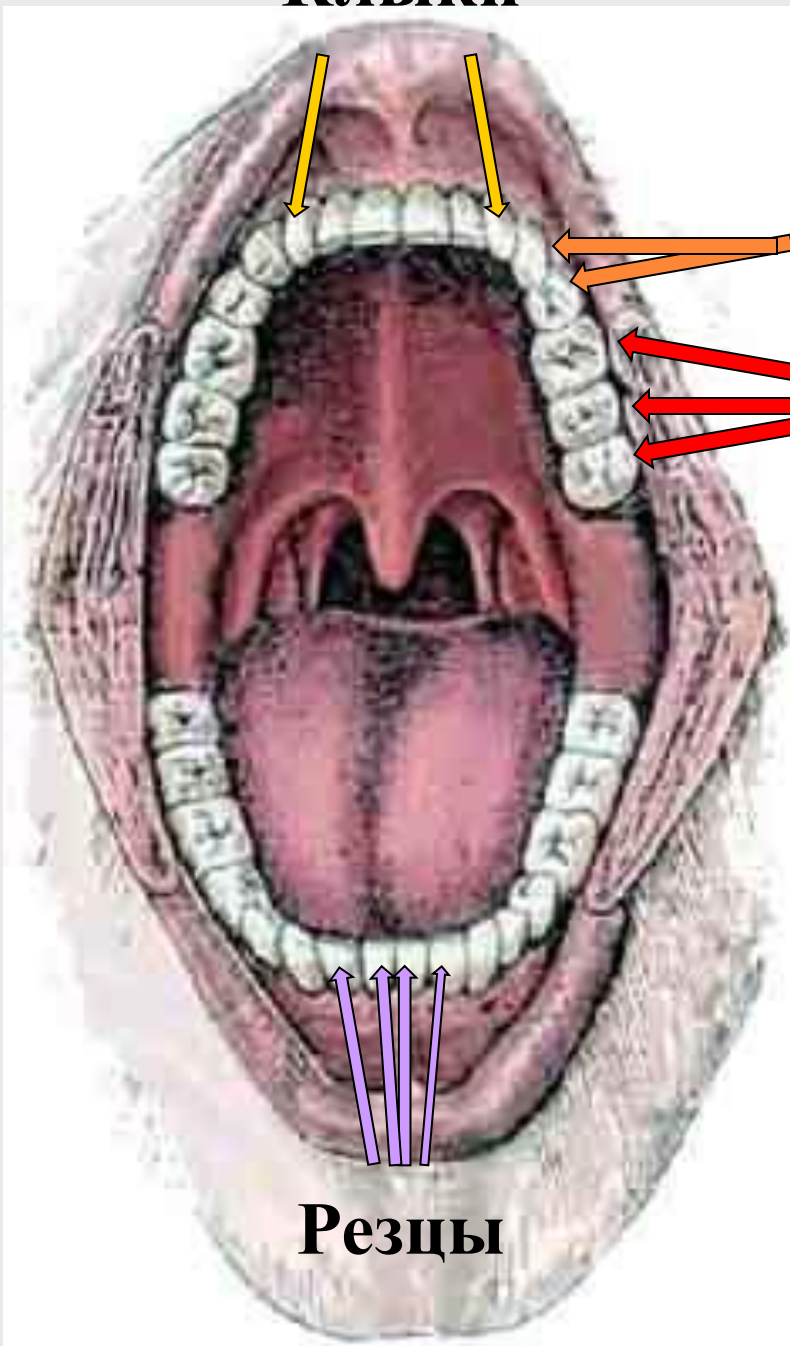
КОРЕННЫЕ-4шт РЕЗЦЫ – 4шт

МАЛЫЕ

КОРЕННЫЕ-4шт

НИЖНИЕ

Клыки



Малые коренные зубы

Большие коренные зубы

Резцы – $4*2=8$

Клыки – $2*2=4$

Малые коренные – $4*2=8$

Большие коренные – $6*2=12$

Итого= $8+4+8+12=32$

Резцы

Функции зубов

Резцы - режут.

Клыки – разрывают.

Большие и малые коренные – измельчают.



Резцы, клыки
имеют по одному корню.



Большие коренные зубы – по 2-3 корня.



**В ротовой
полости
происходит
жевание и
смачивание
пищи
слюной**

***Образуется
пищевой
КОМОК***



Нечто интересное

Расположение зубов влияет на конфигурацию лица, профиль, на речь человека, на его общее развитие. Обычно лицо уродуют сильно выступающие вперед зубы. При их недостатке, например в пожилом возрасте, нарушается артикуляция звуков. У стариков тогда речь шепелявая, не такая отчетливая, как в молодом возрасте.

Удаленные (выпавшие) зубы раньше зачастую не выбрасывали, а прятали в места, признанные священными, - трещины в церковной стене, опорный столб дома, дупло... Как и пуповину и ногти, молочные зубы необходимо было сохранить, дабы они не были кем-либо вредоносно использованы.

