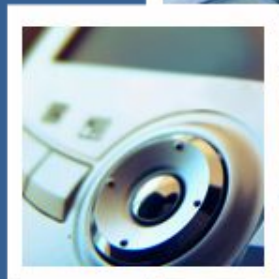


Современная фирма. Продукт фирмы



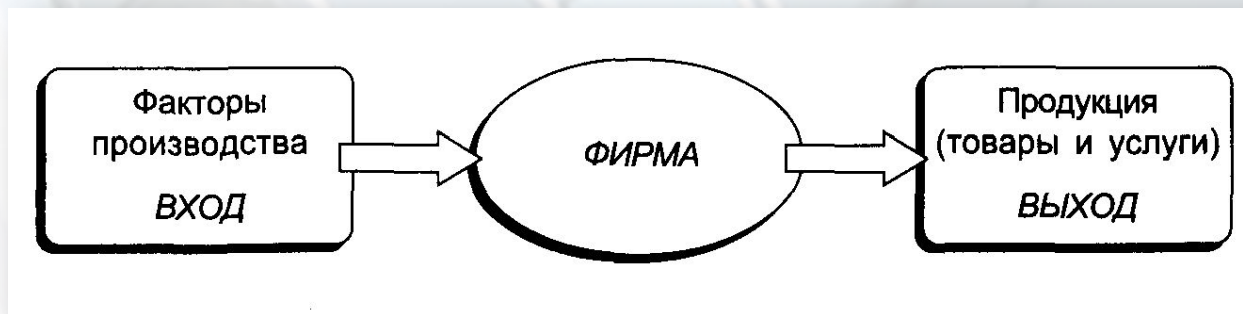
Муниципальное бюджетное учреждение дополнительного образования «Центр детского юношеского творчества»

Педагог дополнительного образования Белякова Ксения Николаевна
Педагог дополнительного образования Боброва Оксана Викторовна
Педагог дополнительного образования Крашенинникова Екатерина Александровна
Педагог дополнительного образования Закина Вероника Ивановна
Педагог дополнительного образования Степанов Давид Витальевич

?? Что такое «фирма»?



- **Фирма** – это коммерческая организация, которая используя факторы производства, производит товары и услуги и продаёт их с целью получения прибыли.



Фирма – юридическое лицо



- **Юридическим лицом** признаётся организация, которая имеет обособленное имущество и отвечает по своим обязательствам этим имуществом, может от своего имени приобретать и осуществлять имущественные и неимущественные права, нести обязанности, быть истцом и ответчиком в суде. Юридические лица должны иметь самостоятельный баланс или смету.

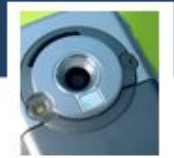
Краткосрочный и долгосрочный периоды



КРАТКОСРОЧНЫЙ ПЕРИОД — интервал времени, в течение которого величина одних факторов производства может изменяться, а размеры других остаются фиксированными.

ДОЛГОСРОЧНЫЙ ПЕРИОД — интервал времени, в течение которого величины всех факторов производства подвержены изменению.

Общий и средний продукт



ОБЩИЙ ПРОДУКТ (Q) — это объем продукции, произведенный фирмой за определенный период времени (например, за год).

СРЕДНИЙ ПРОДУКТ (ПРОИЗВОДИТЕЛЬНОСТЬ, ЭФФЕКТИВНОСТЬ) ТРУДА (AP_L)¹ — выпуск продукции в расчете на единицу труда (одного работника; один человеко-час труда).

$$AP_L = \frac{Q}{L},$$

где L — количество единиц труда.

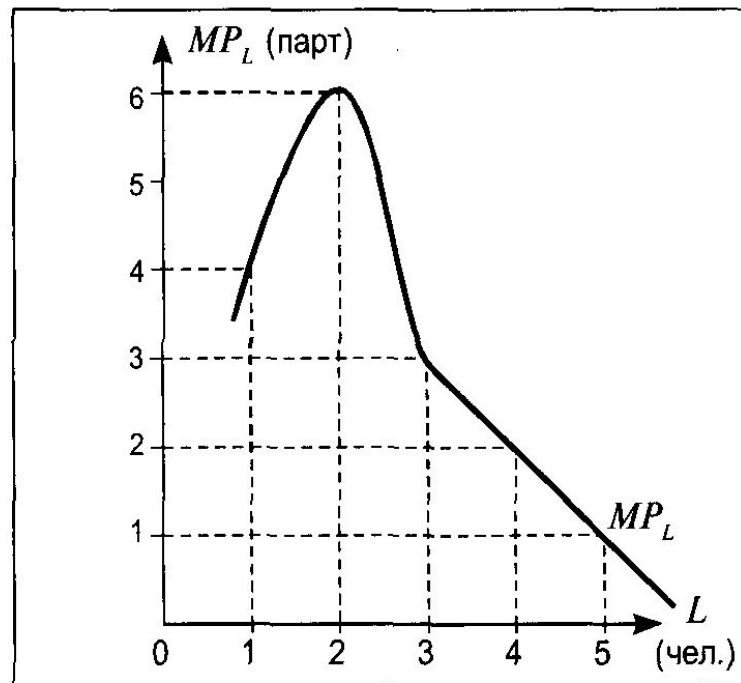
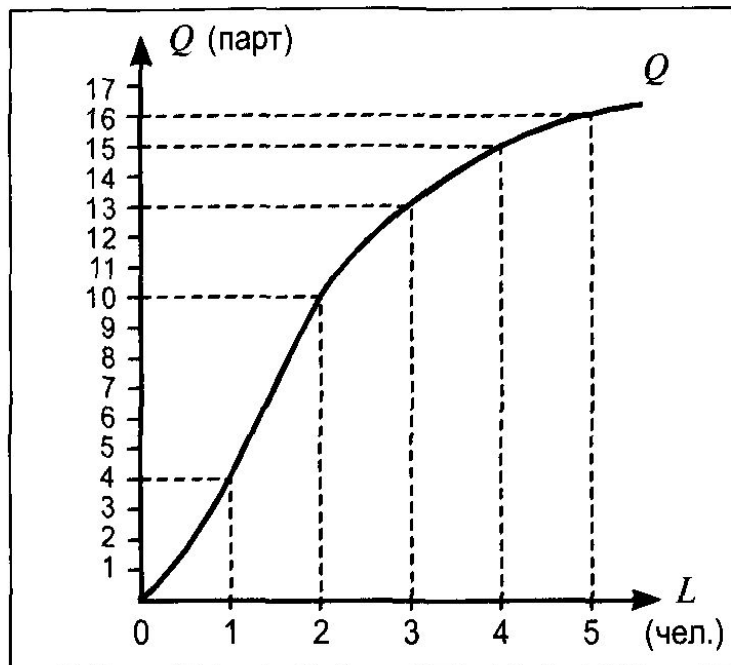
Пределный продукт труда (MP_L)



ПРЕДЕЛЬНЫЙ ПРОДУКТ ТРУДА (MP_L)¹ — это прирост общего продукта в результате применения дополнительной единицы труда (дополнительной рабочей силы).

Пределный продукт труда выражается отношением $\frac{\Delta Q}{\Delta L}$.

Общий и предельный продукт



ЗАКОН УБЫВАЮЩЕЙ ЭФФЕКТИВНОСТИ состоит в том, что, начиная с определенного момента, последовательное приращение переменного ресурса (например, труда) к неизменному количеству постоянного ресурса (например, капитала) приводит к снижению предельной производительности переменного ресурса.