



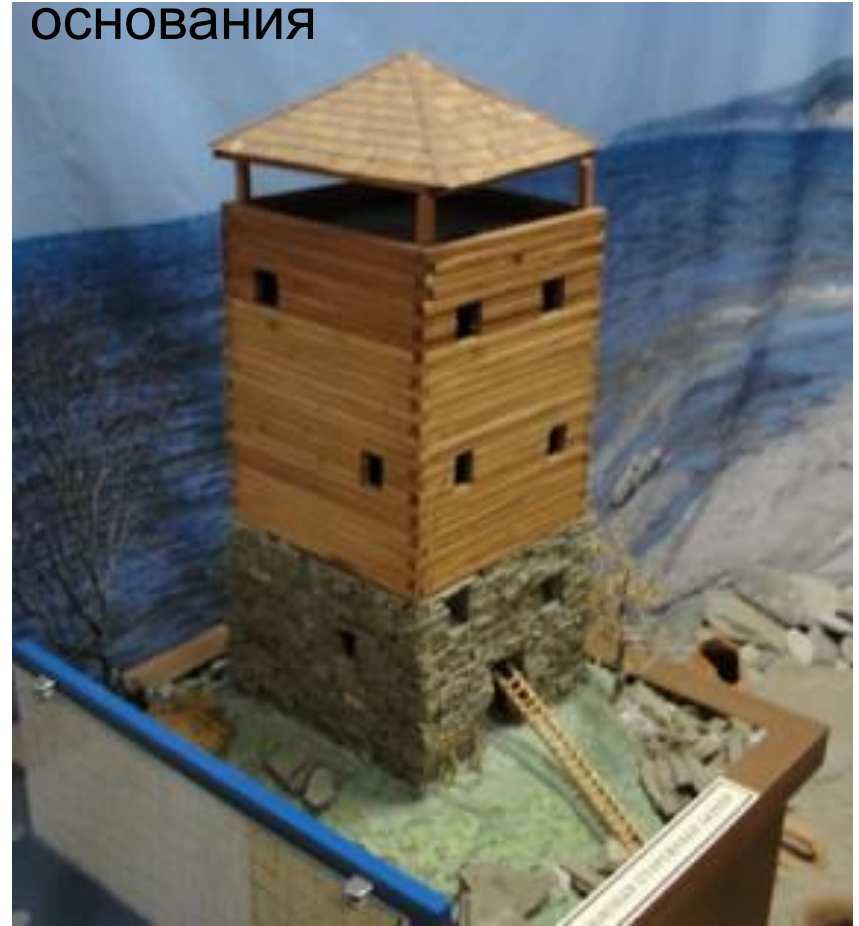
# ПРОМДИЗАЙН

## Занятие № 2. Высотное здание





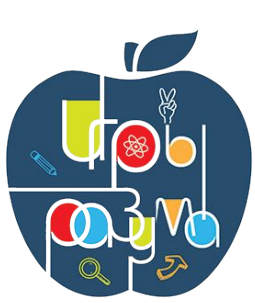
**БАШНЯ** - инженерное сооружение, отличающееся значительным преобладанием высоты над стороной или диаметром основания



Макет сторожевой башни в укреплении на границе Римской империи

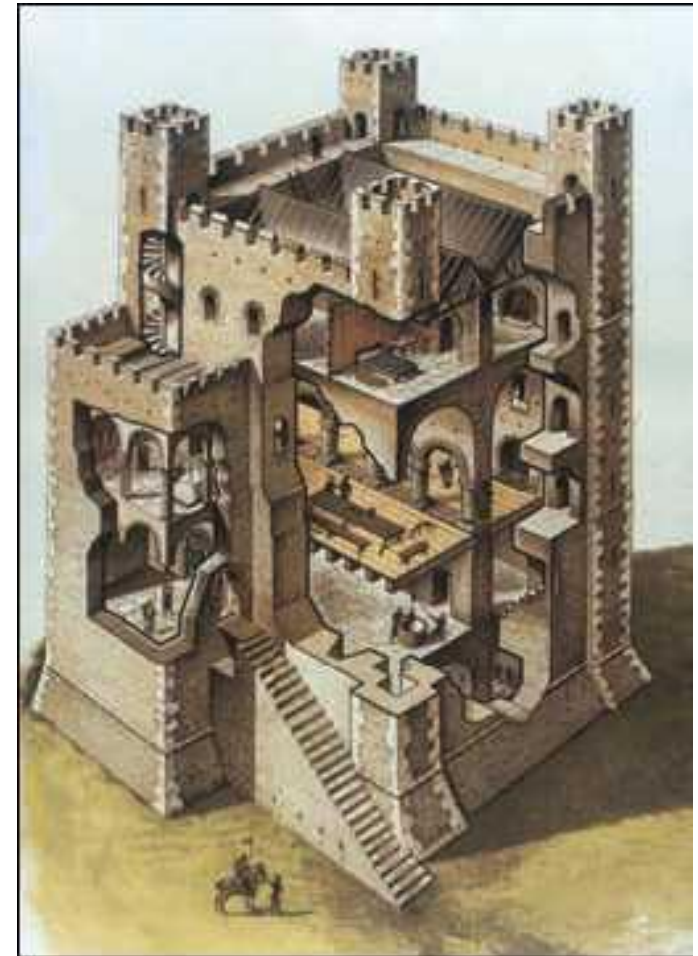
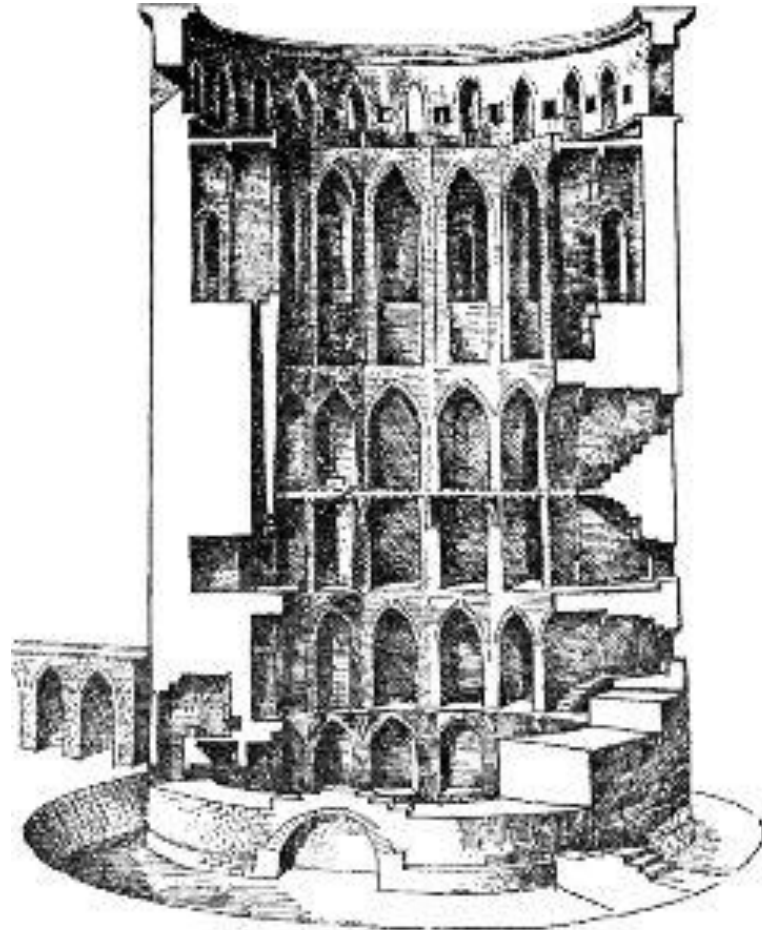
иллюстрация:

[http://yug-gelendzhik.ru/wp-content/uploads/2012/06/%D0%A0%D0%B8%D0%BC%D1%81%D0%BA%D0%B0%D1%8F-%D1%81%D1%82%D0%BE%](http://yug-gelendzhik.ru/wp-content/uploads/2012/06/%D0%A0%D0%B8%D0%BC%D1%81%D0%BA%D0%B0%D1%8F-%D1%81%D1%82%D0%BE%...)



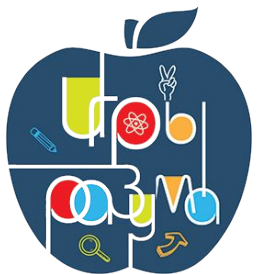
# Донжон

(фр. *donjon* — господская башня, от ср.лат. *dominionus*) - главная башня в европейских феодальных замках



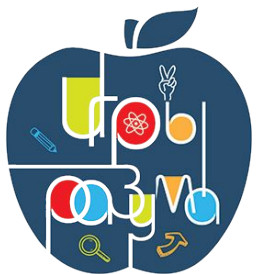
Башня-Донжон Замка в разрезе





**Фа́хверк** (нем. *Fachwerk* — каркасная конструкция, фахверковая конструкция) — тип строительной конструкции, при котором основой служит секция из наклонных балок





**ФУНДАМЕНТ** - строительная несущая конструкция, часть здания, сооружения, которая воспринимает все нагрузки от вышележащих конструкций и распределяет их по основанию.

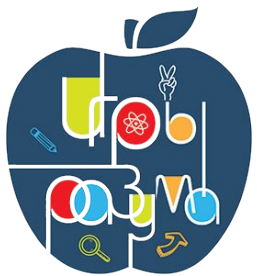


По виду конструкции фундаменты бывают:

- Ленточный;
- Плитный (сплошной);
- Столбчатый ;







**СТИЛОБАТ** (*др.-греч. στυλοβάτης*) — верхняя поверхность ступенчатого цоколя древнегреческого храма, на которой сооружалась колоннада



Применение «стилобата» в современном строительстве

Фото из источника: <http://www.shernin.ru/disk3-f1.jpg>



Фото из источника: <http://i057.radikal.ru/1210/4a/2fe7b8fd5d09.jpg>



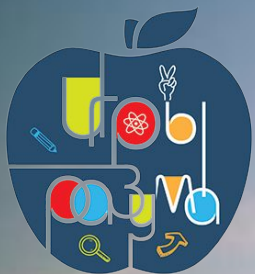


Фото из личного архива, ОАЭ, г. Дубай



