

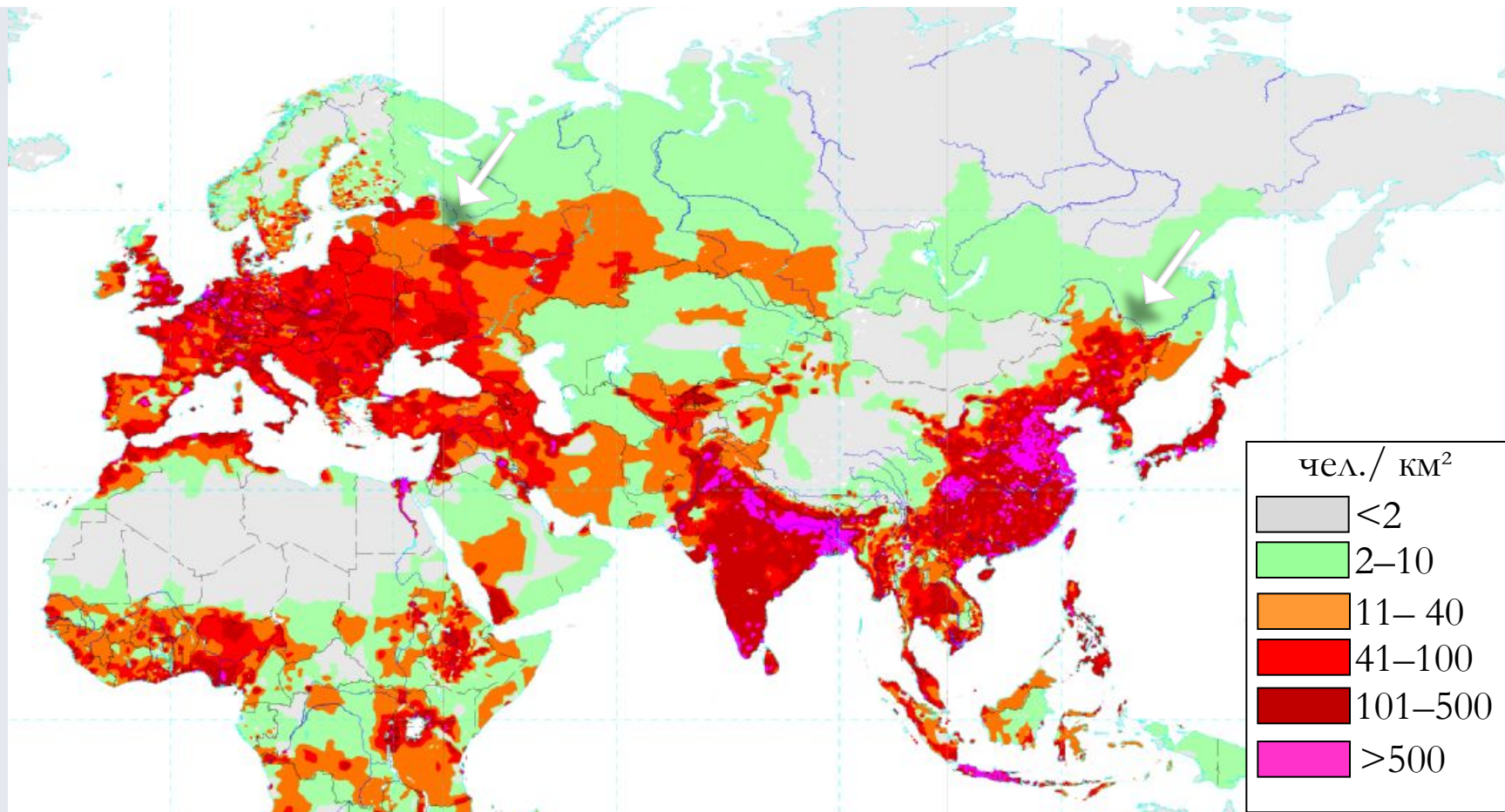
Прародина человека



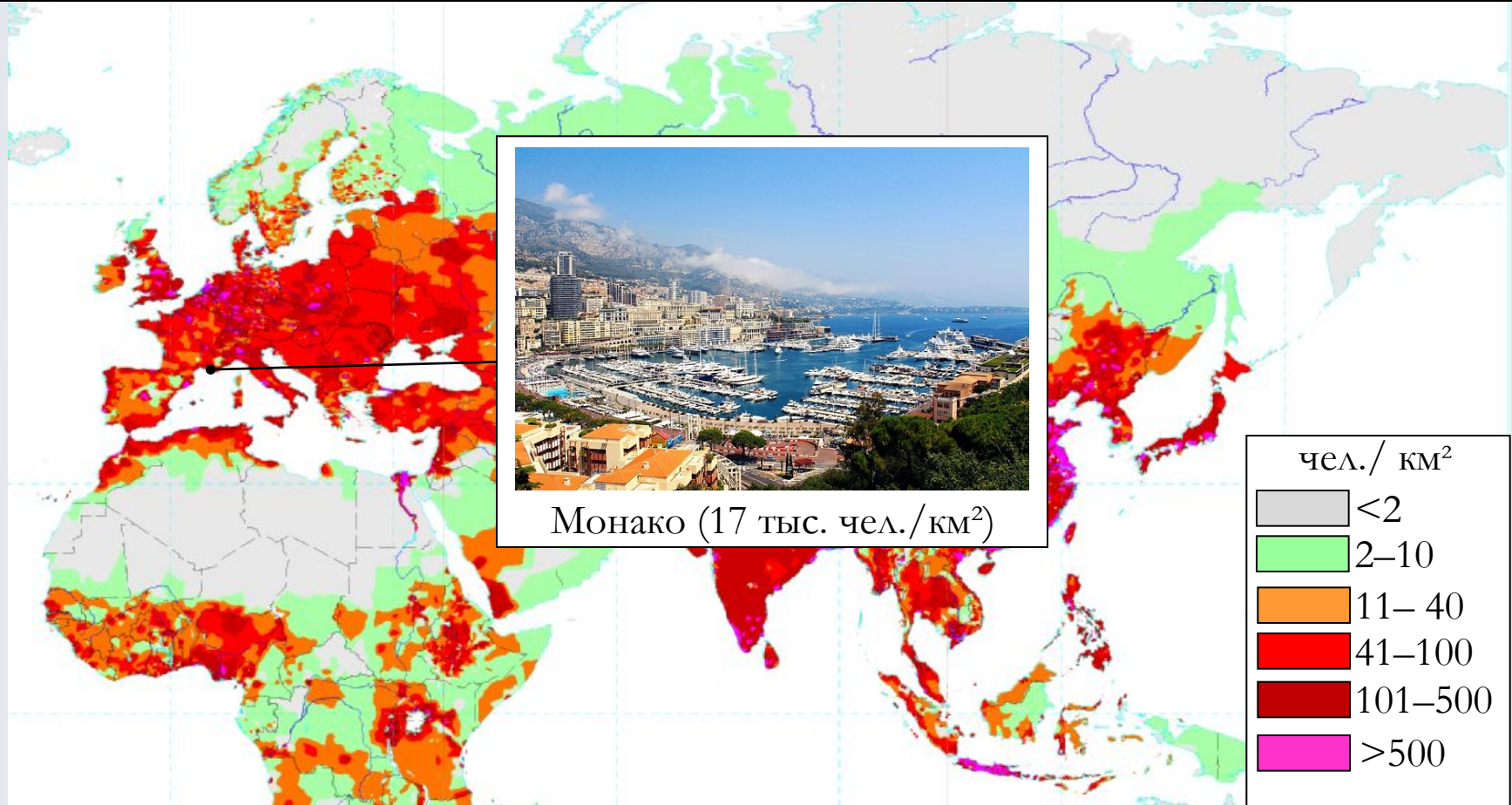


Численность населения
Евразии — 4,7 млрд человек

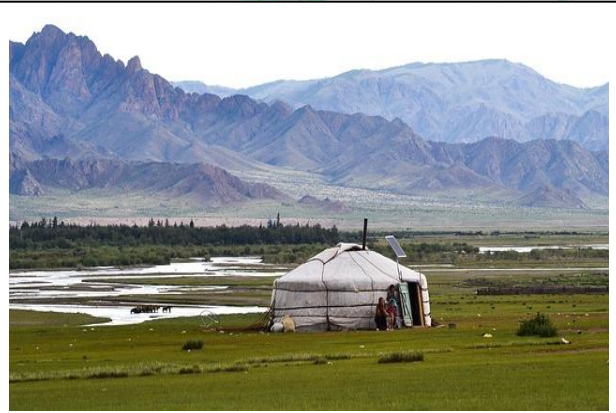
Плотность населения Евразии



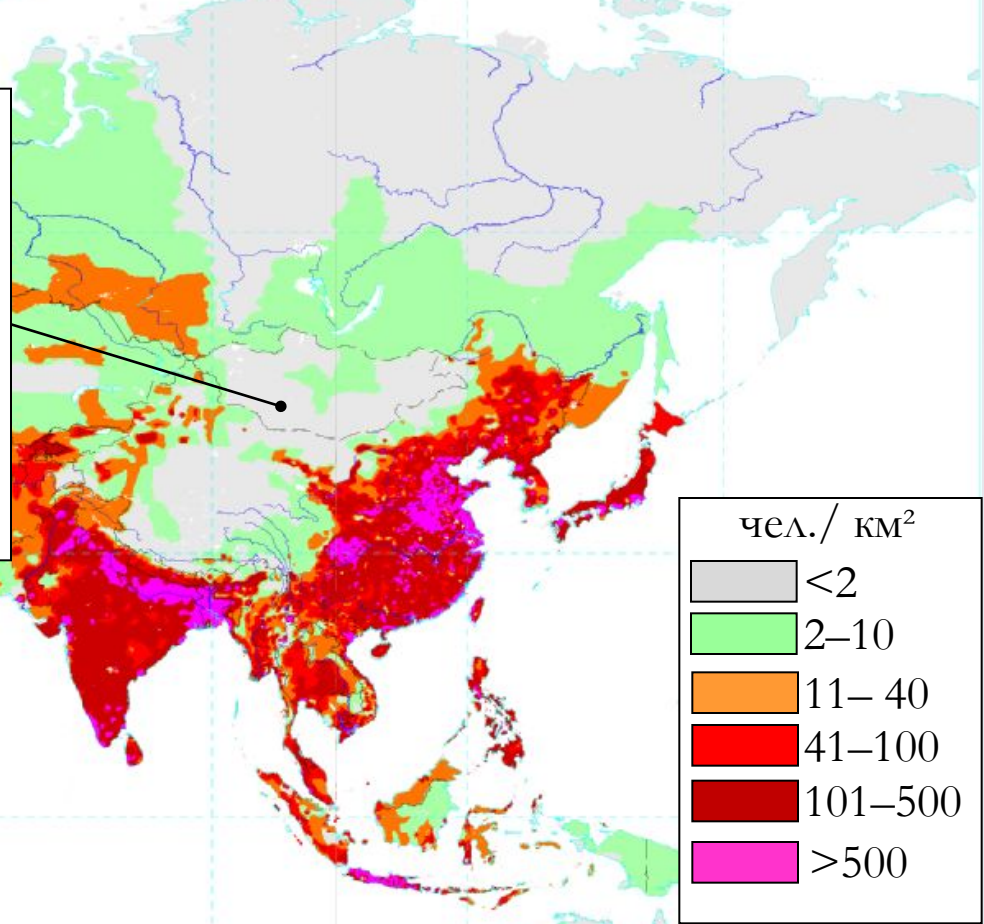
Плотность населения Евразии



Плотность населения Евразии



Монголия (2 чел./км²)



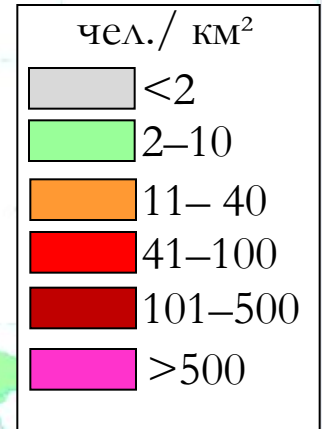
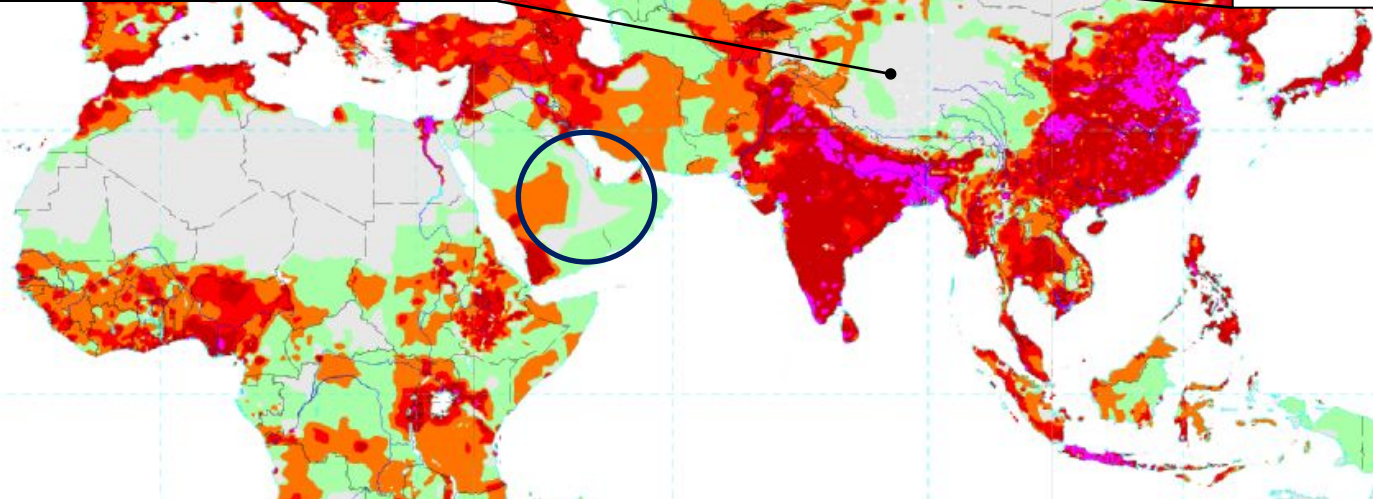
Плотность населения Евразии



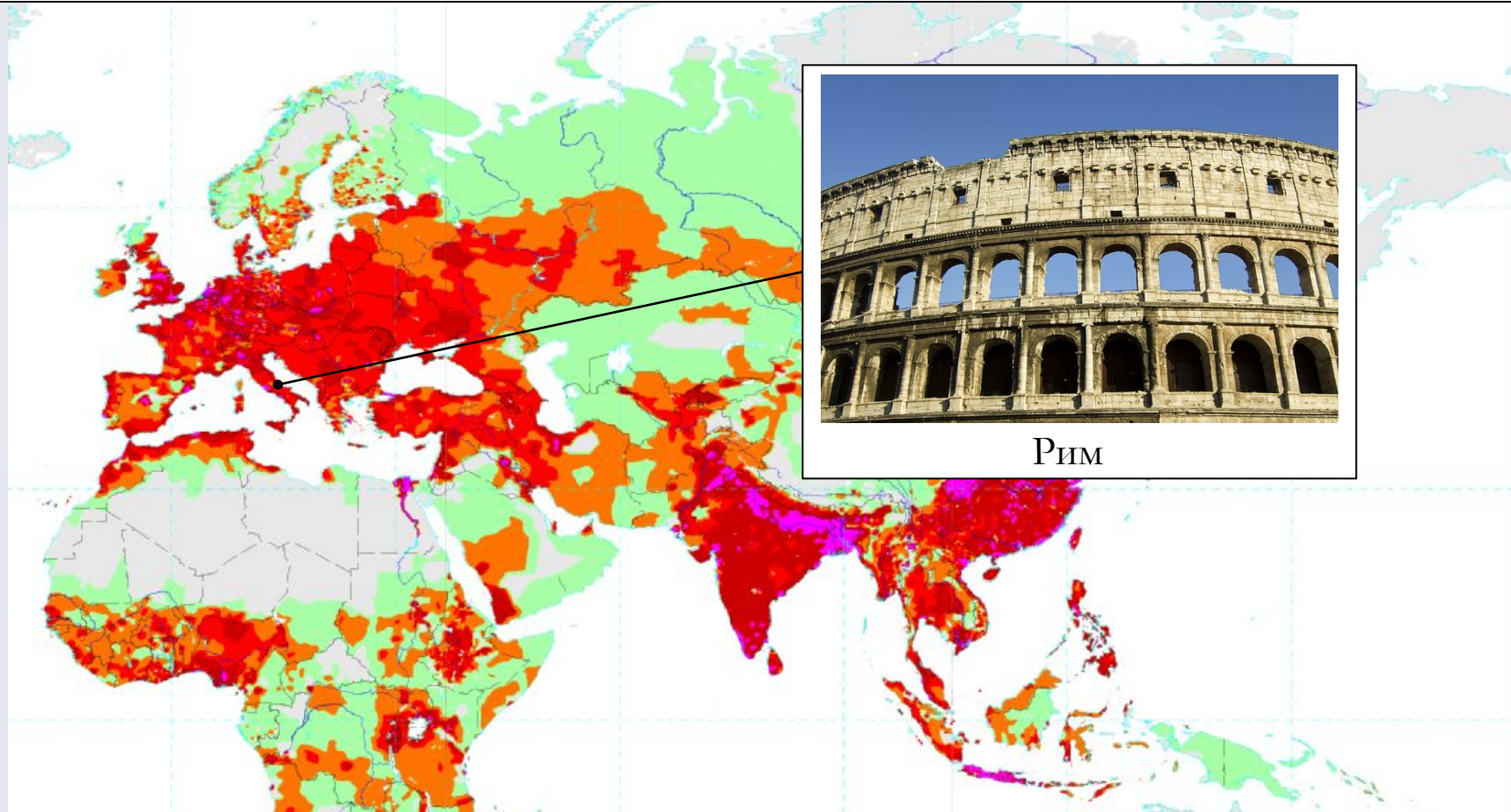
г. Тибет



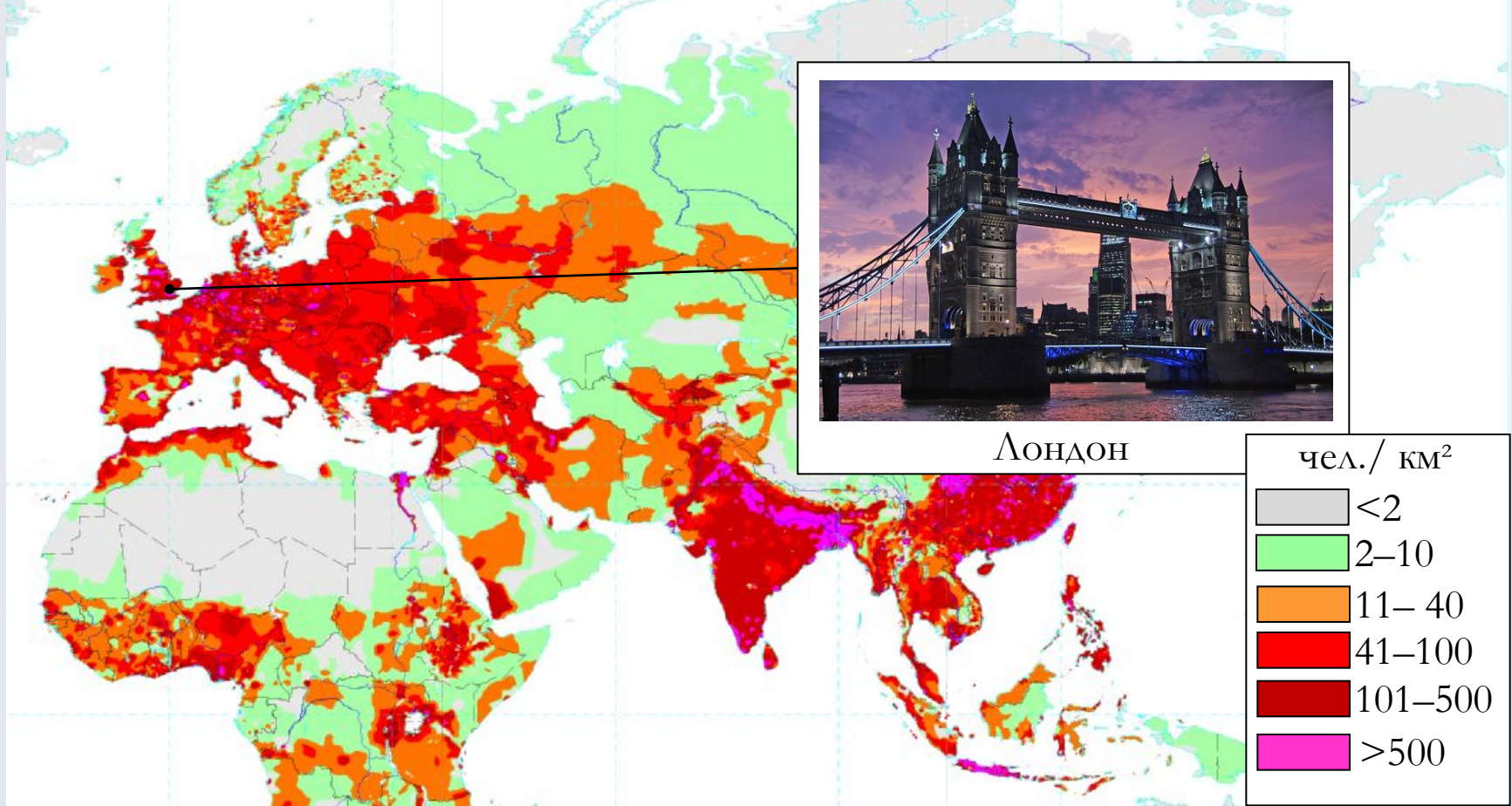
пустыня Гоби



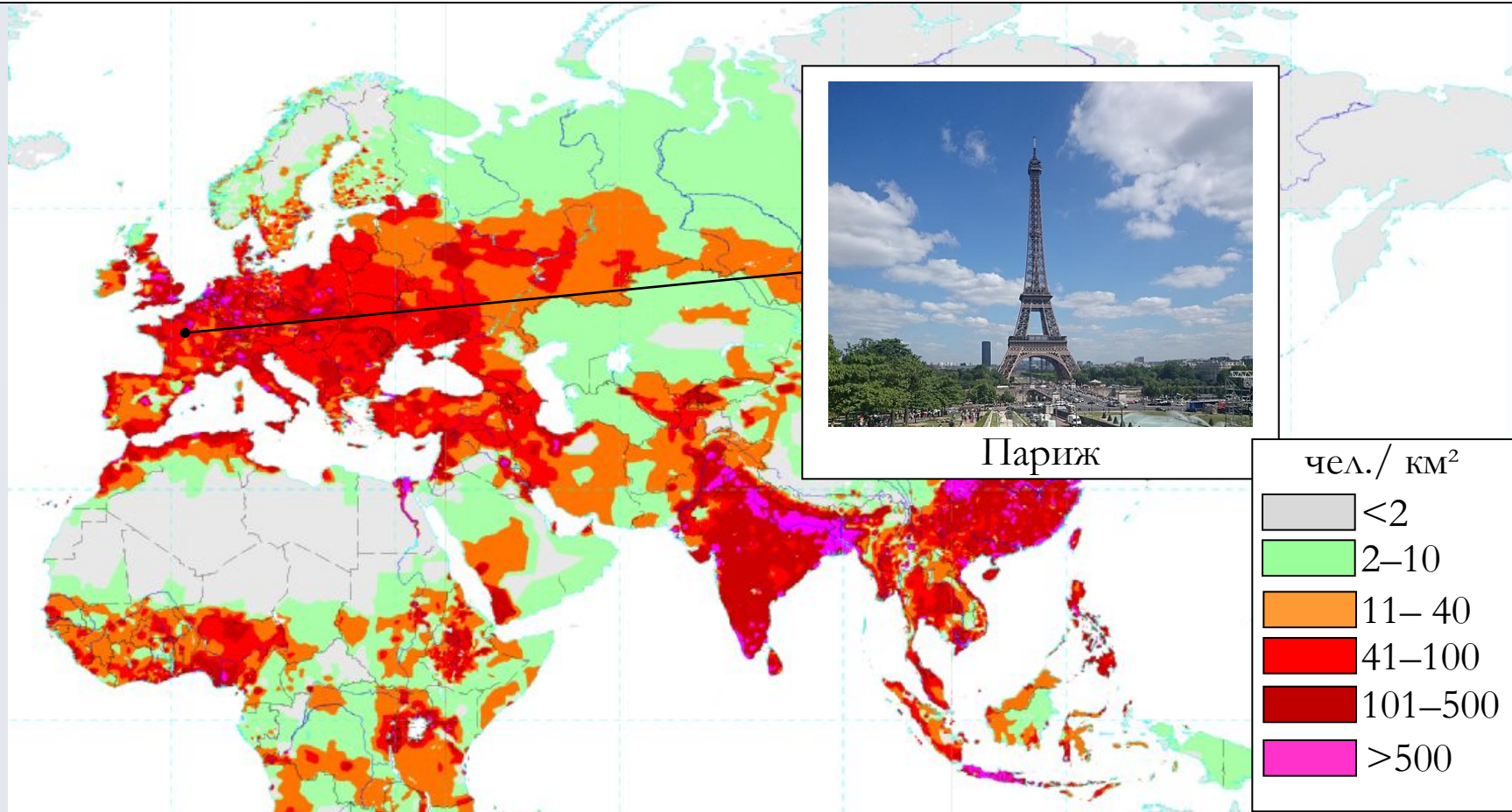
Плотность населения Евразии



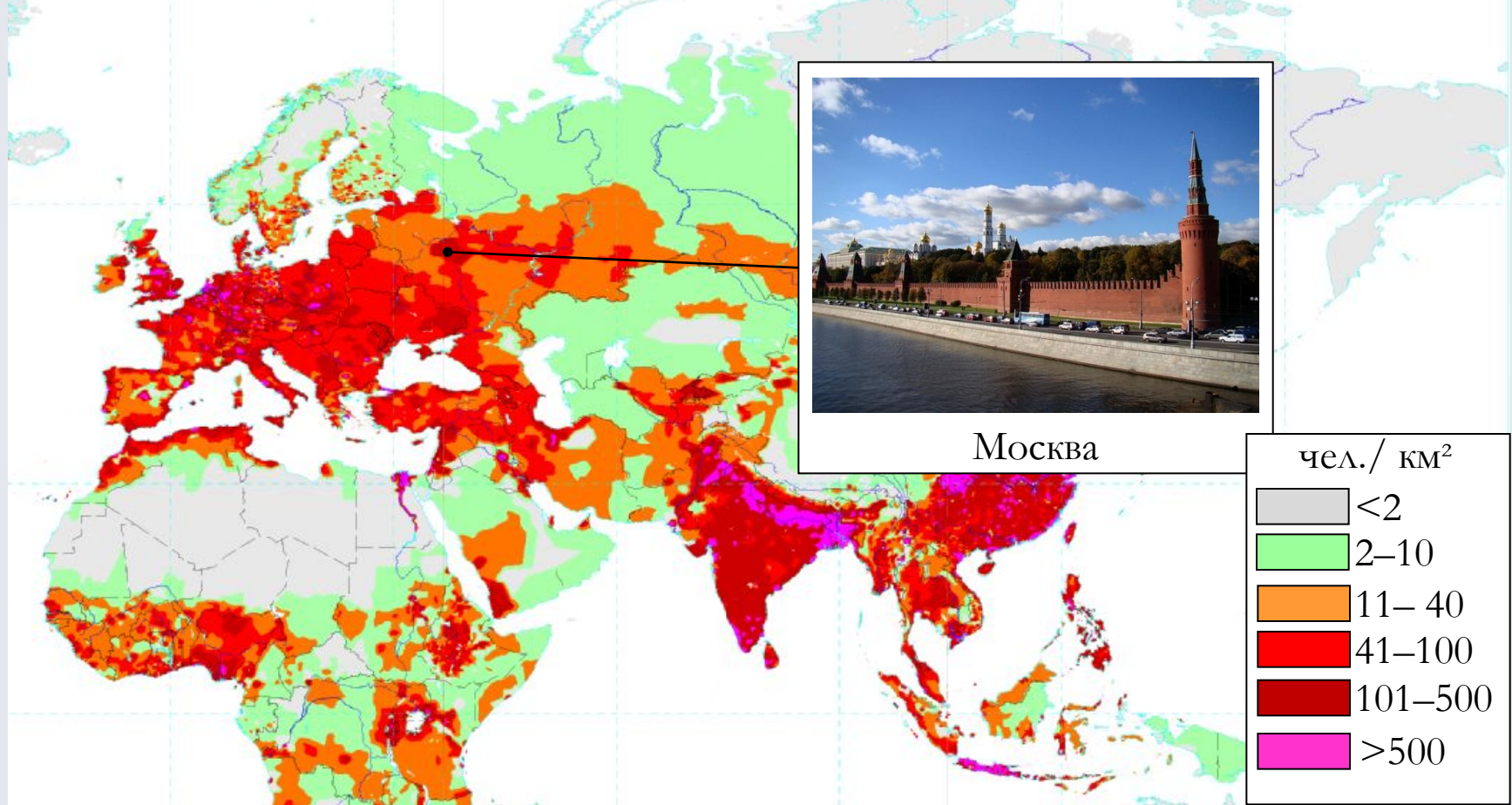
Плотность населения Евразии



Плотность населения Евразии



Плотность населения Евразии

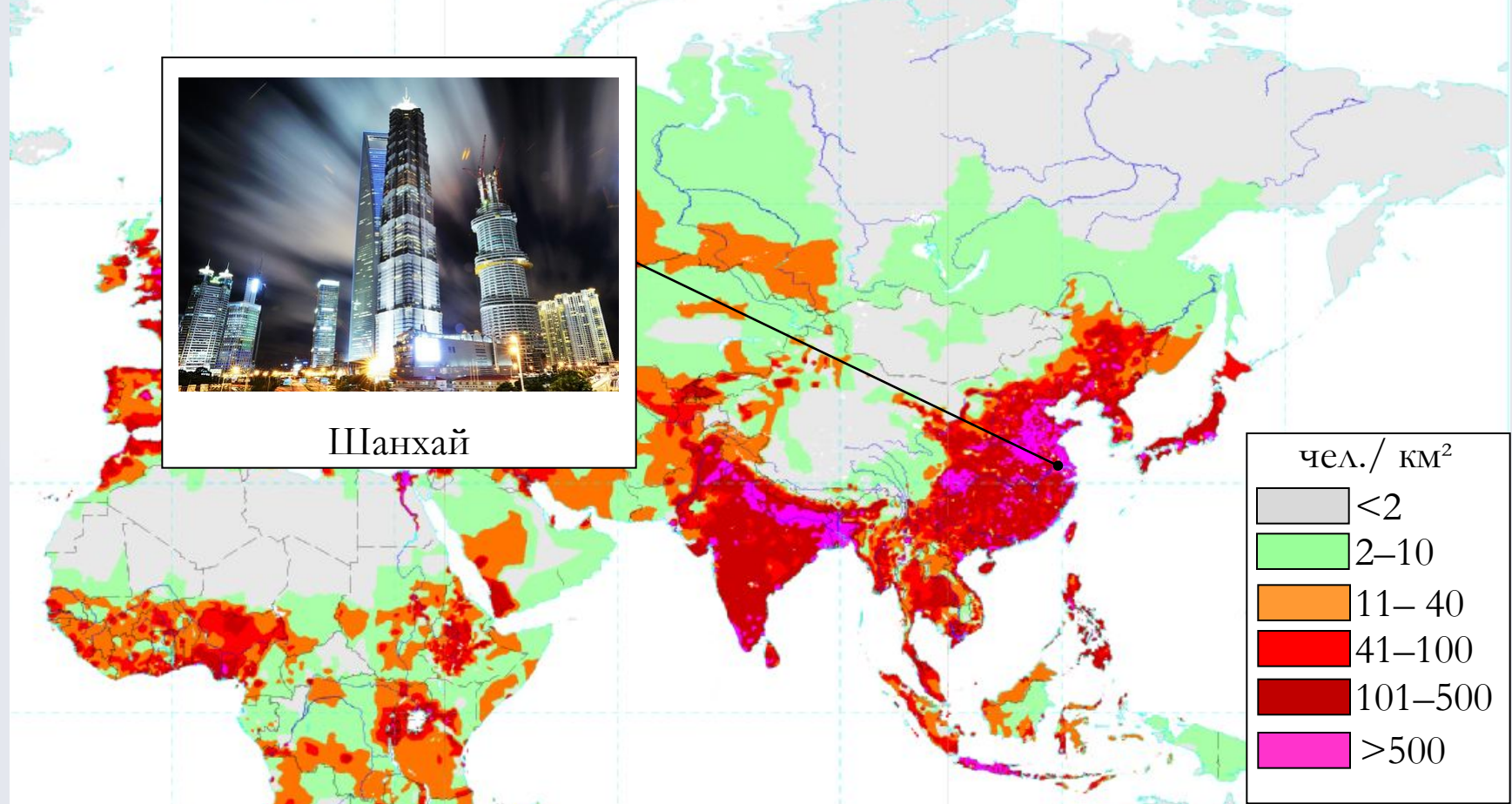


Москва

Плотность населения Евразии



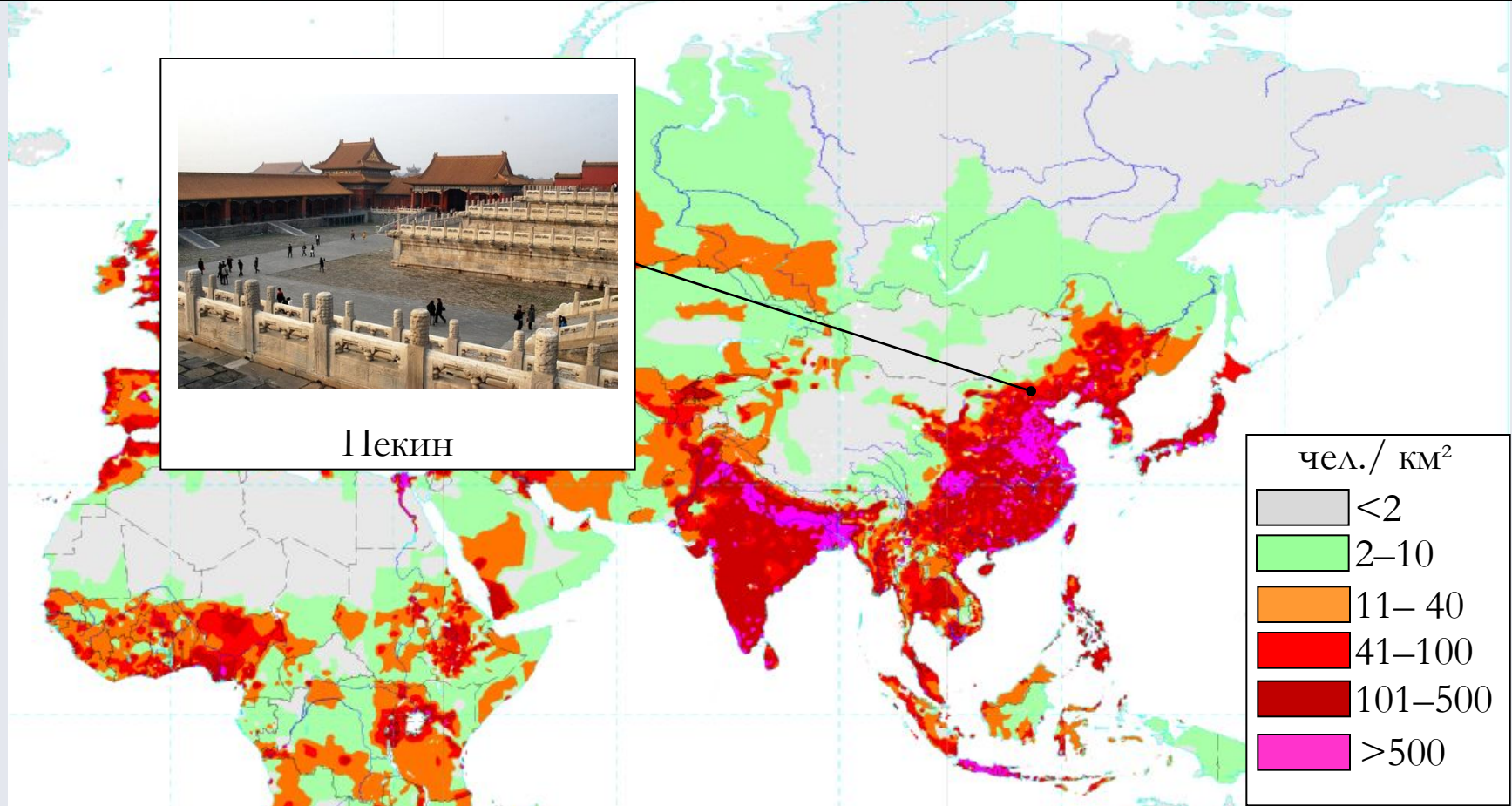
Шанхай



Плотность населения Евразии



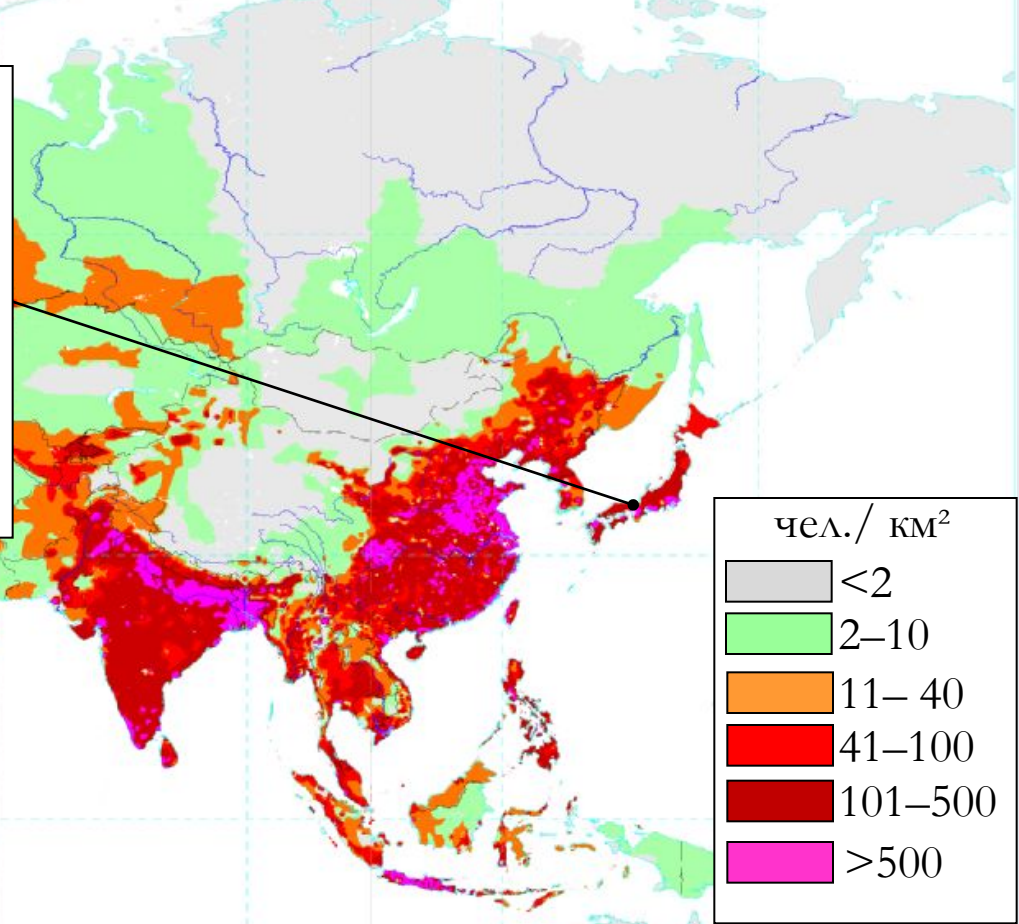
Пекин



Плотность населения Евразии

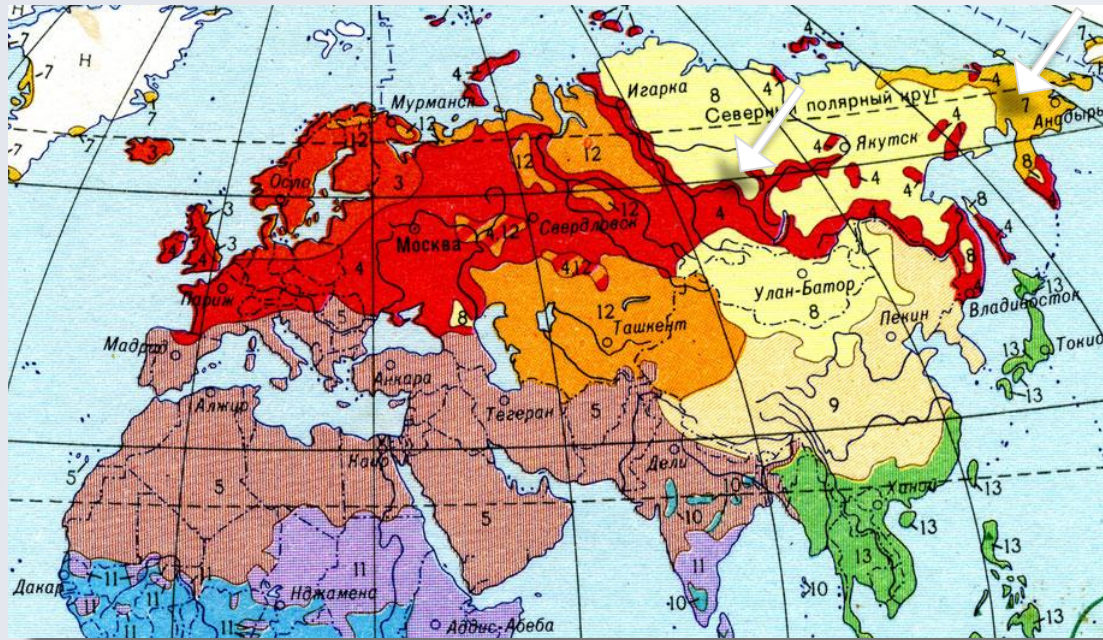


Токио





Население Евразии



ЕВРОПЕОИДНАЯ БОЛЬШАЯ РАСА:

- 3** – северная ветвь
- 4** – переходные и средне-европейские типы
- 5** – южная ветвь

МОНГОЛОИДНАЯ БОЛЬШАЯ РАСА:

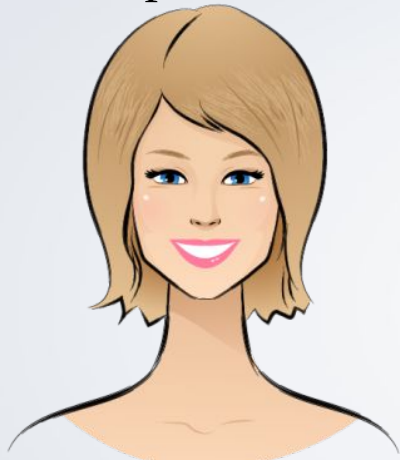
- 7** – эскимосы и палеоазиаты
- 8** – северо-азиатская ветвь
- 9** – восточно-азиатская ветвь

ПЕРЕХОДНЫЕ И ПРОМЕЖУТОЧНЫЕ ТИПЫ МЕЖДУ БОЛЬШИМИ РАСАМИ:

- 12** – европеоидной и монголоидной
- 13** – монголоидной и австралоидной

ЕВРОПЕОИДНАЯ РАСА

северная ветвь



- светлый цвет кожи,
- мягкие волосы,
- узкий нос,
- голубые или серые глаза.

южная ветвь



- смуглая кожа,
- тёмные волосы,
- карие глаза.

МОНГОЛОИДНАЯ РАСА



- желтоватая кожа,
- жёсткие чёрные волосы,
- чёрные глаза,
- лицо широкое с выдающимися скулами,
- узкий разрез глаз.

Политическая карта Евразии



Ватикан

94 государства

Китай — 1,36 млрд чел.

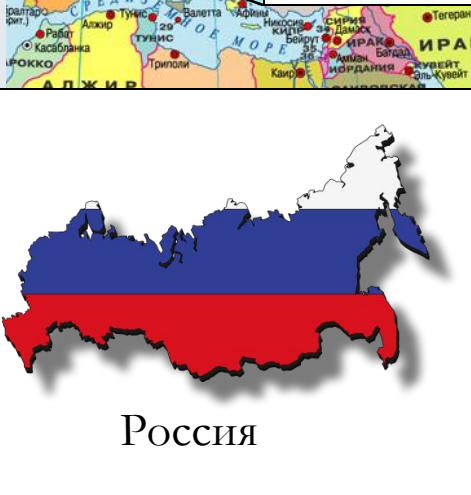
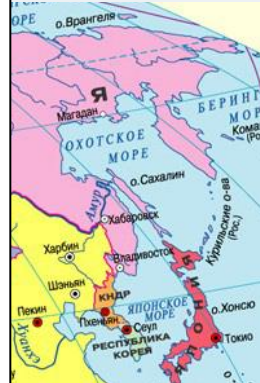
Индия — 1,23 млрд чел.

Ватикан — 836 чел.

Политическая карта Евразии



Ватикан



Россия



94 государства

Китай — 1,36 млрд чел.

Индия — 1,23 млрд чел.

Ватикан — 836 чел.

Россия — 17 098 242 км²

Ватикан — 0,44 км²

Ватикан — карликовое государство-анклав



Карликовые государства



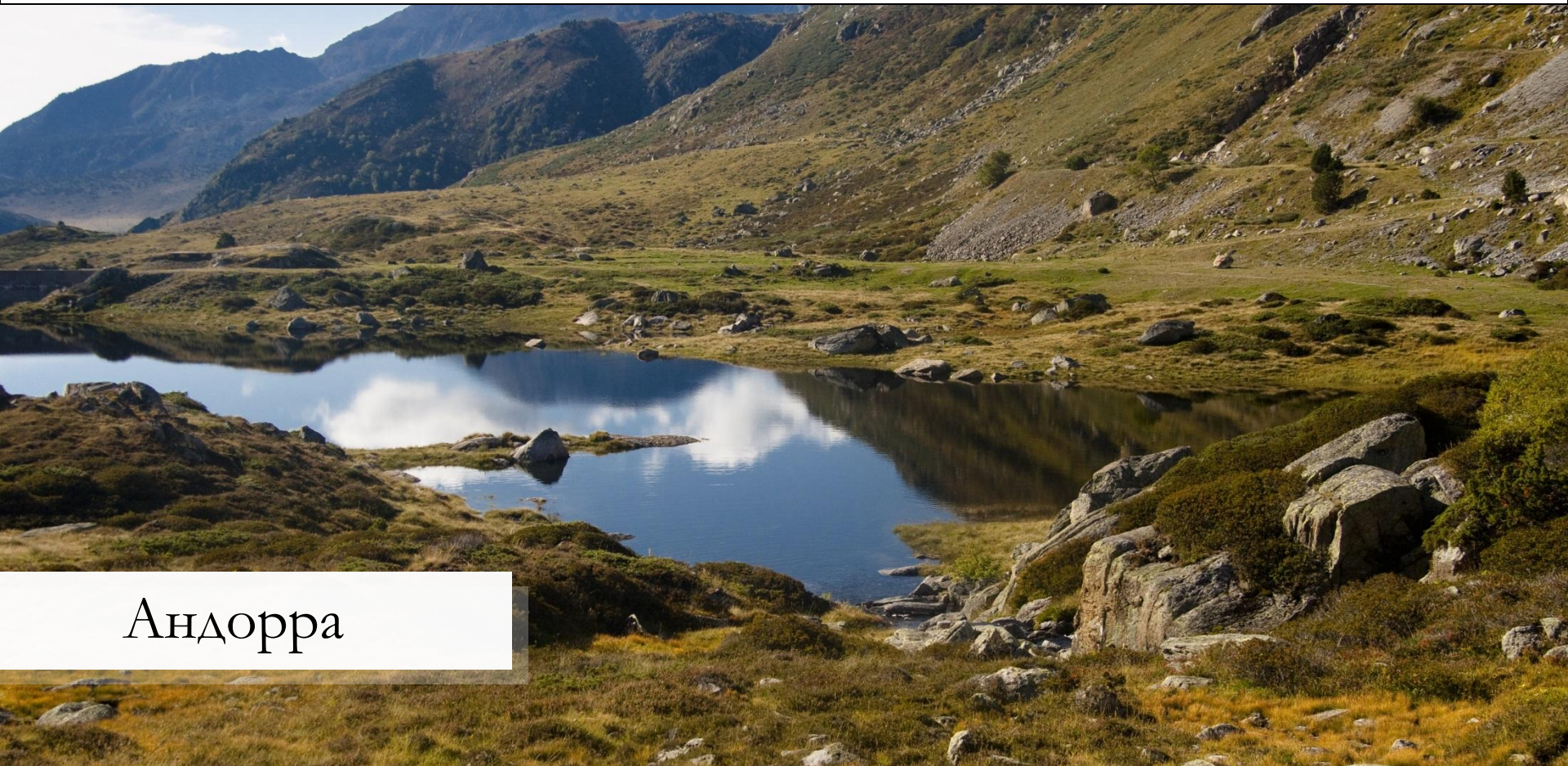
Сан-Марино

Карликовые государства



Лихтенштейн

Карликовые государства



Андорра

Карликовые государства



Мальта

Карликовые государства



Сингапур

Формы правления



Республика — форма правления, при которой высшая государственная власть принадлежит выбранным на определённый срок органам власти.



Формы правления



Монархия — форма правления, при которой верховная государственная власть частично или полностью принадлежит одному лицу.

Формы правления



Великобритания



Испания

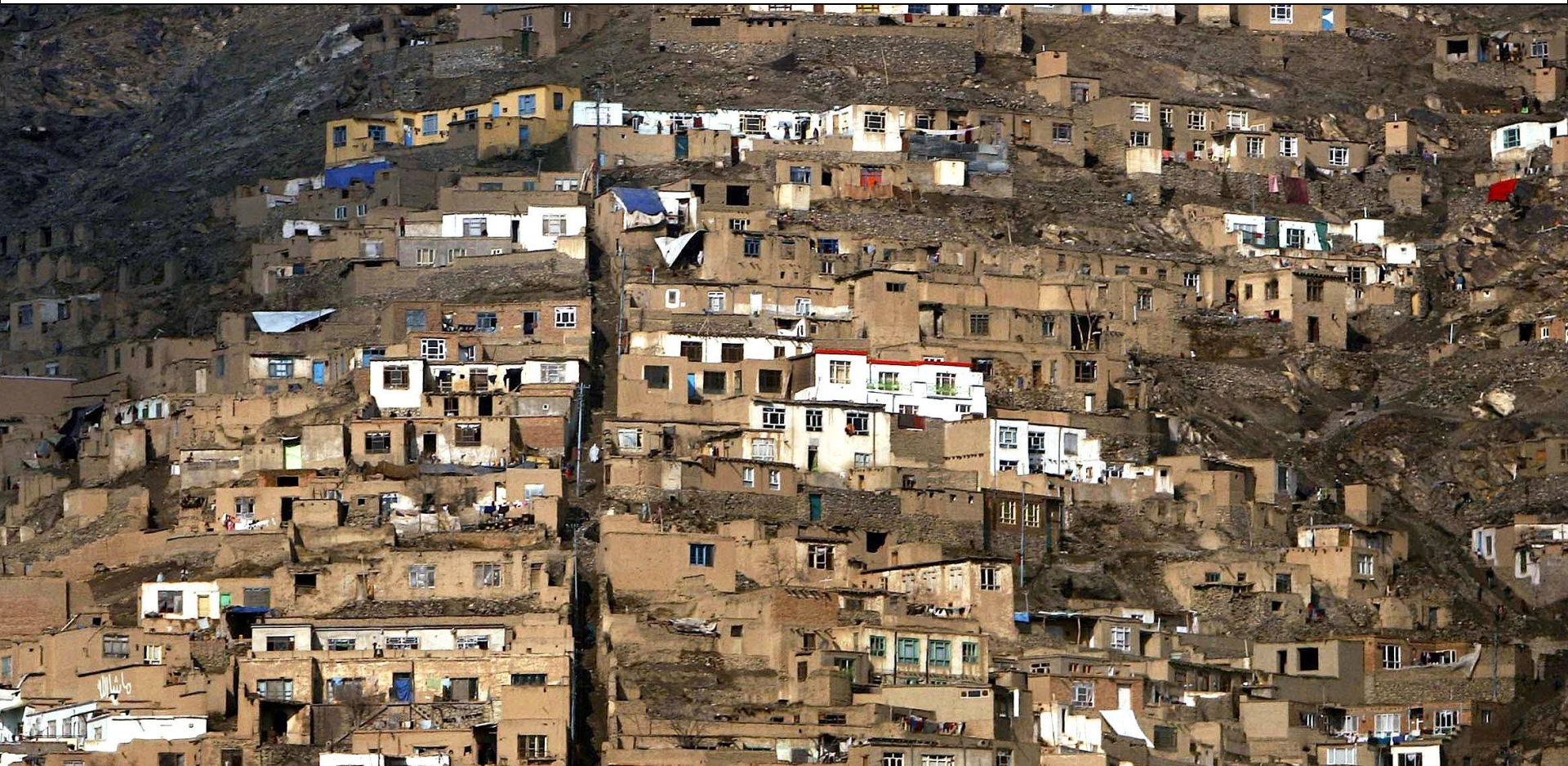


Монархия — форма правления, при которой верховная государственная власть частично или полностью принадлежит одному лицу.

Экономическое развитие

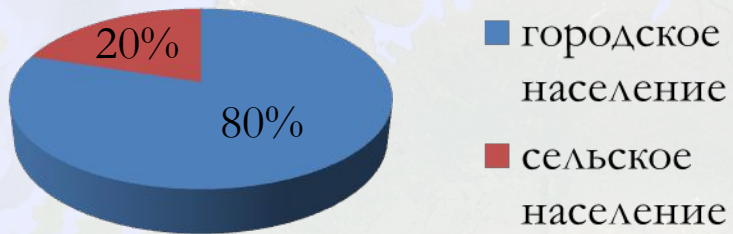


Экономическое развитие



Население

Европа



Азия

