

ЛЕСОХОЗЯЙСТВЕННЫЕ ЛАНДШАФТЫ

Современная лесистость:

- *земная суша – 28–30%;*
- *Россия – 52%.*

Лесообразующие породы Восточно-Европейской равнины.

Хвойные:

- темнохвойные – ель, пихта;
- светлохвойные – сосна, лиственница.

Лиственные:

- твердолиственные – дуб, клен, ясень;
- мягколиственные – береза, осина, липа, ольха.

Основатели учения о типах леса



Морозов Георгий Федорович
1867–1920



Сукачев Владимир Николаевич
1880–1967

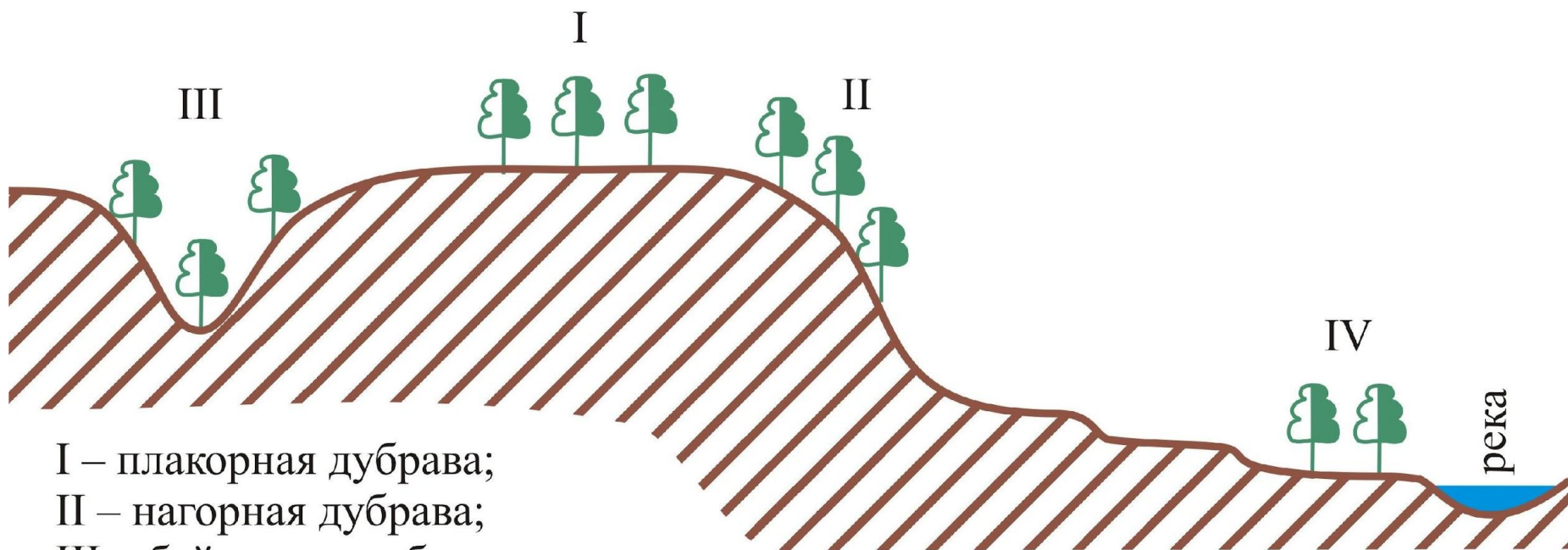
Лес «...есть явление географическое, каждый лесной участок отражает определенную природную зону и может существовать только в данных природных условиях» (Г. Ф. Морозов).

Тип леса – совокупность лесного растительного сообщества и природной среды его произрастания.

КОНЦЕПТУАЛЬНАЯ МОДЕЛЬ ЛЕСНОЙ ЭКОСИСТЕМЫ



ГЕОТОПОЛОГИЯ ДУБРАВ СРЕДНЕРУССКОЙ ЛЕСОСТЕПИ



- I – плакорная дубрава;
- II – нагорная дубрава;
- III – байрачная дубрава;
- IV – пойменная дубрава

Геоэкологические (природно-хозяйственные) группы леса

Леса I группы – природоохранные (заповедные, почвозащитные, водоохранные), санитарно-экологические.

Леса II группы – ориентированы на сохранение и улучшение лесов, возможны строго ограниченные выборочные рубки леса.

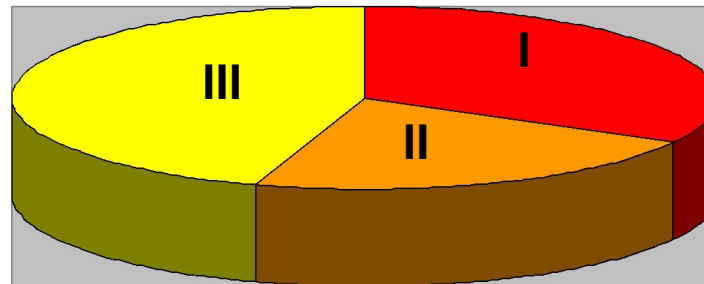
Леса III группы – леса главного пользования.

Группы леса в европейской части России:

I гр. – 33%;

II гр. – 22%;

III гр. – 45%.



Классы возраста лесных насаждений

Хвойные леса (ель, сосна, пихта):

- до 40 лет – молодняки;
- 40–60 лет – средневозрастные;
- 60–80 лет – приспевающие;
- 80–100 лет – спелые;
- >100 лет – перестойные.

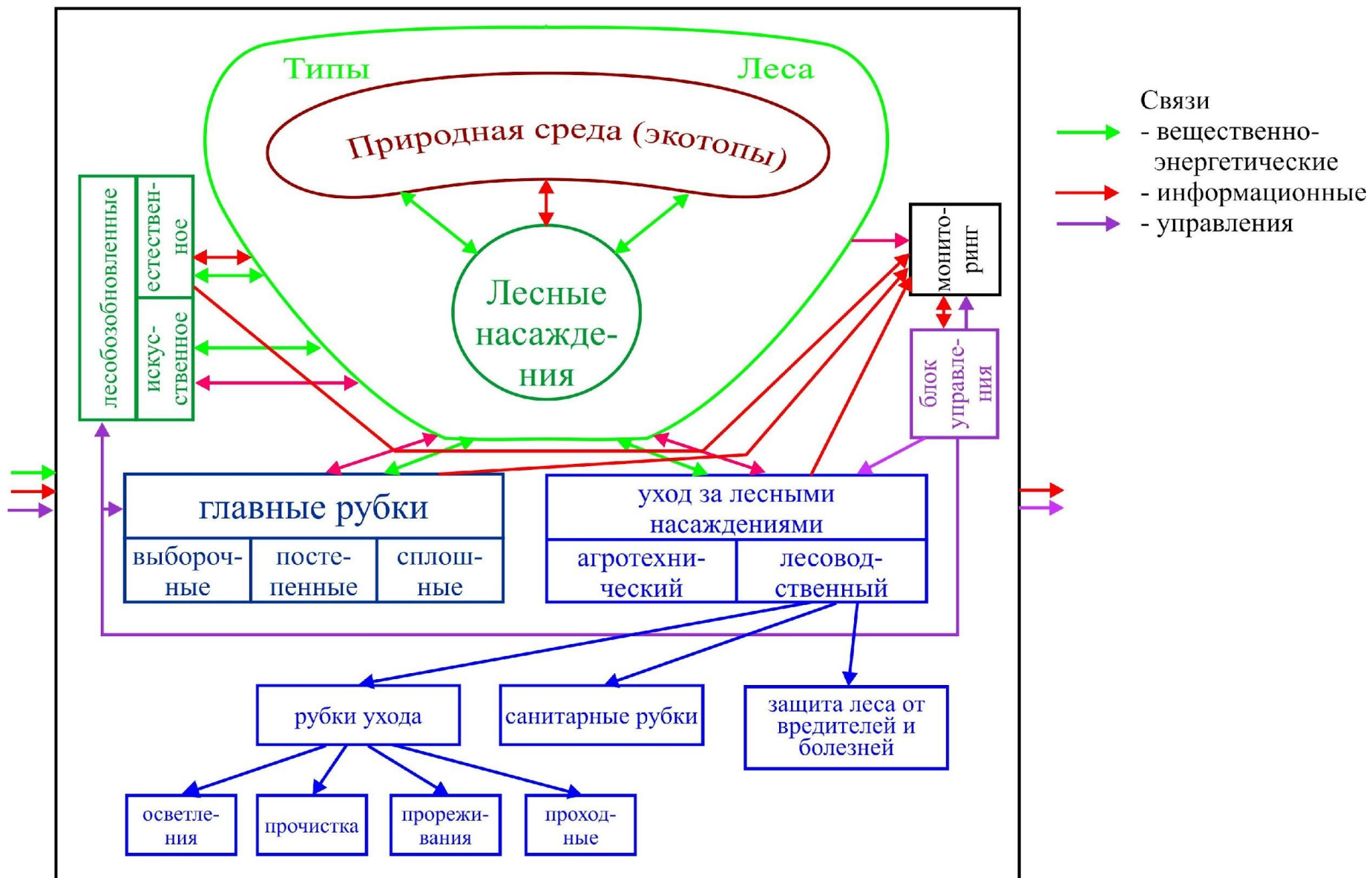
Мелколиственные леса

(береза, осина):

- до 20 лет – молодняки;
- 20–30 лет – средневозрастные;
- 30–40 лет – приспевающие;
- 40–50 лет – спелые;
- >50 лет – перестойные.

Лесное хозяйство

Лесохозяйственная геосистема (леса II и III групп)



Принципы рационального лесопользования:

- неистощительность***
(соблюдение расчетной
лесосеки);
- непрерывность;***
- равномерность.***

Расчетная лесосека определяется:

а) по приросту древостоя;

б) по возрасту древостоя;

в) по состоянию насаждения.

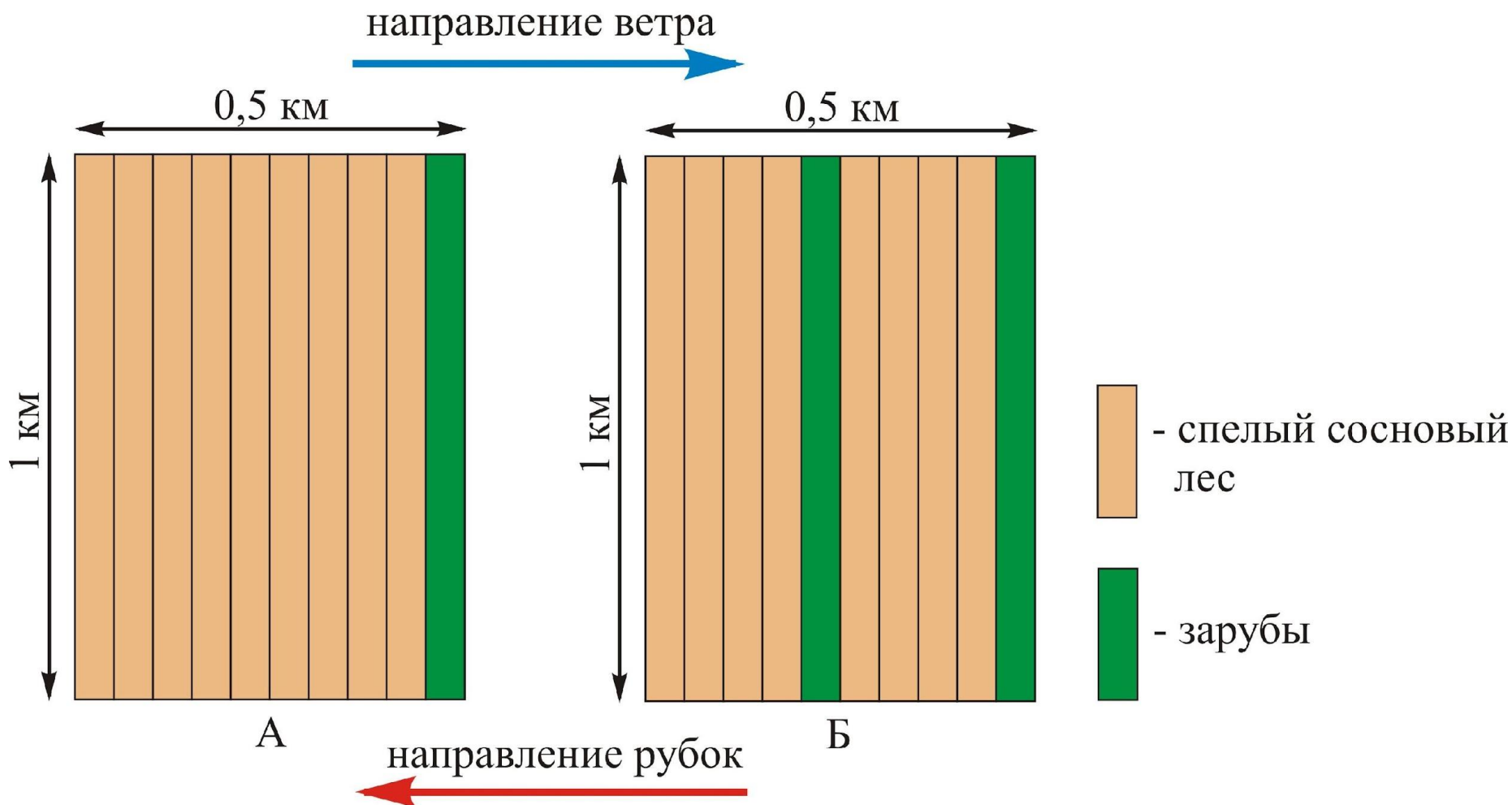
Объем вырубаемого ежегодно леса не должен превышать ежегодного прироста древесины.

Неистощительность лесопользования и лесовозобновление (естественное или искусственное) взаимно обусловлены.

Рубки леса в лесах III группы:

- *главные (эксплуатационные)* – производятся в спелых и приспевающих лесных насаждениях;
- *промежуточные* – рубки ухода, санитарные рубки – производятся в период возобновления леса.

РАЗМЕЩЕНИЕ ЛЕСОСЕК ПРИ СПЛОШНЫХ РУБКАХ ЛЕСА (таежная зона)



- А - непосредственное примыкание лесосек с одним зарубом в квартале;
Б - непосредственное примыкание лесосек с двумя зарубами в квартале

Возобновление леса

Стадии естественной восстановительной сукцессии южнотаежного елового леса после вырубки:

- лесное высокотравье – 2–3 года;
- кустарниковая стадия – 4–5 лет;
- березовое и осиновое мелколесье – 10–15 лет;
- мелколиственный (березовый, осиново-березовый) лес – 30–40 лет;
- елово-мелколиственный лес – 30–40 лет;
- мелколиственно-еловый лес – 30–40 лет;
- еловый приспевающий и спелый лес – 30–40 лет.

Всего 150–180 лет.

*Искусственное
лесовозобновление
темнохвойного леса с
использованием
саженцев из
лесопитомника – 70–80
лет.*

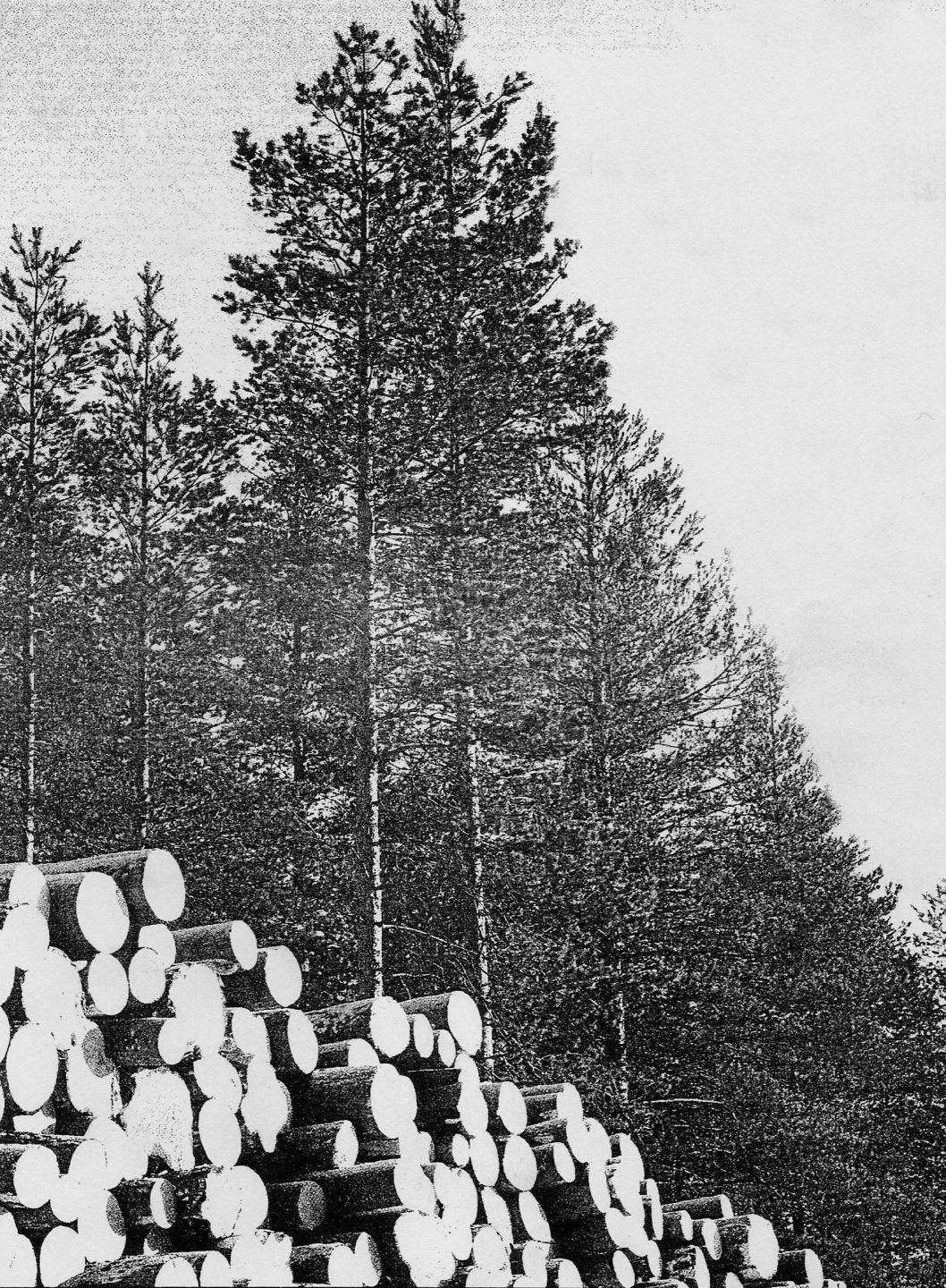
Лесные плантации

140 млн. га (около 4% лесопокрытой площади суши) занимают лесные плантации.

Из них 80% промышленного назначения, 20% — природоохранные.

ЛЕСНАЯ ПЛАНТАЦИЯ В АРДЕННАХ (БЕЛЬГИЯ)





**Рубки главного
пользования на
сосновой
лесопромышленной
делянке (лесная
плантация в
Швеции)**